

Nr

A

B

C

D

E

F

G

H

I

J

K

L

M

N

O

P

R

S

T

U

V

W

X

Y

Z

448

1. Obiekt zabytkowy

DZWONNICA

2. Miejscowość

TULCE

gm. Kątszewo

3. Wiek

XIX

4. Styl typ bud.
drewnianego5. Kubatura m³

133,9

6. Powierzchnia w m²

21,6

a) zabytkowa:

b) użytkowa:

20. Przynależność administracyjna

a) województwo

Poznańskie

b) powiat

Środa

c) gmina

Tulce

7. Materiał budowlany

Przed zniszczeniem

Po odbudowie

11. Ilość budynków

1

14. Grunty należące do zabytku:

ha

a) ściany

drewn

b) sklepienia

—

c) stropy

—

d) więzania dachu

drewn.

e) krycie dachu

papa

12. Ilość kondygnacji

1

13. Użytkowanie wnętrza według ilości:

a) izb mieszkalnych

—

b) innych pomieszczeń

1

c) piwnic

—

a) ogrody stylowe

b) sady i grunty uprawne

c) lasy

d) wody

e) inne

21. Stacja

Nazwa stacji

Odległość od stacji w km

a) kolejowa

wsk.

Tulce

9,5

b) autobusowa

22. Właściciel i jego adres

Parafia Kościoła Rzym. Kat.
Tulce

8. Wyposażenie architektoniczne

Brak

15. Przeznaczenie pierwotne budynku

dzwonnica

16. Użytkowanie w latach ubiegłych

j.w.

17. Użytkowanie obecne

j.w.

18. Nadaje się do użycia na

j.w.

23. Użytkownik i jego adres

j.w.

24. Inwestor i jego adres

j.w.

9. Autorzy i data budowy i przebudowy

Zbudowana w r. 1860

19. Data, rodzaj i stopień zniszczeń i odbudowy

Data

O P I S

Zniszczenia %

Odbudowa %

VIII.1939 r.

niezniszczona

XI.1939 r.

j.w.

XII.1945 r.

j.w.

VII.1965 r.

Stan techn. dobry

25. Rejestr zabytku Nr

rok miejsce przechowywania

26. Nazwa księgi hipotecznej

TULCE

27. Nr hipoteczny

T. II, K. 50

28. Akta

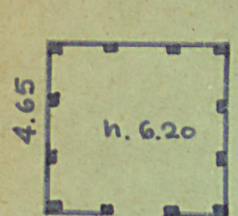
29. Fotografie

30. Inwentaryzacja pomiarowa

brak

OŚRODEK
DOKUMENTACJI
ZABYTKÓW

31. Szkic sytuacyjny, plan schematyczny, uwagi opisowe, fotografia



4.65

SKALA 1:200



ch

czególnienie prac

K o s z t
tys. zł

Rzeczywiste

34. Inspekcje

Opis. Drewniana, konstrukcji słupowej, w dolnej partii zewnętrznie oszalowana, w górnej od wewnątrz założona na planie kwadratu, nakryta dachem namiotowym.

Bibliografia: Katalog zabytków sztuki w Polsce, W-wa 1964, T. V, z. 24, s. 28.

35. Uwagi różne

36. Wypełnił dnia VII. 1965

37. Sprawdził dnia