

1. Obiekt

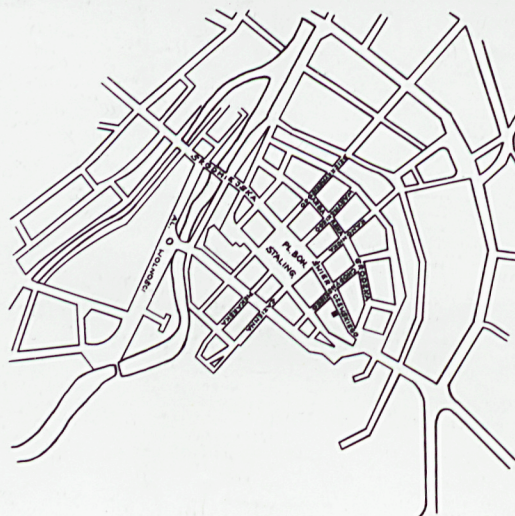
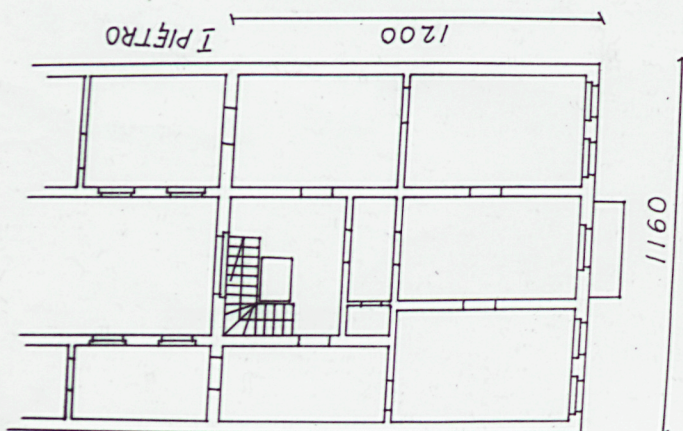
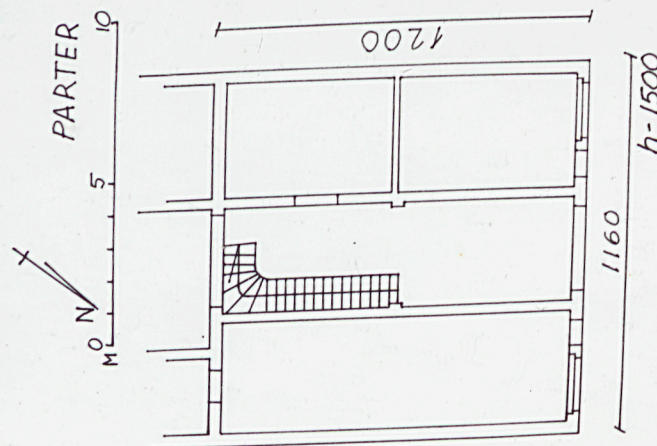
BUDYNEK MIESZKALNY

2. Czas powstania

ok. 1860

3. Miejscowość

KALISZ



4. Adres

ramiona
Swierzeńskiego 13

nr. hipoteczny

5. Przynależność administracyjna

województwo kaliskie

gmina pow. - KALISZ
Kalisz

6. Poprzednie nazwy miejscowości

7. Przynależność administracyjna
przed 1 VI 1975

województwo poznańskie

powiat kaliski

8. Właściciel i jego adres

9. Użytkownik i jego adres

lokatorzy

10. Rejestr zabytków

Nr 234/472/A data 3.02.1969

miejsce przechowywania negatywów

W. Radomski, listopad 79

klasycystyczny

Budynek usytuowany w zabudowie zwartej, w pd. pierzei ul. Swierczewskiego, między pl. św. Józefa i ul. Chodyńskiego, na pn.-wsch. od pl. Boh. Stalingradu. 3-kondygnacyjny z poddaszem. Podpiwniczony. Zbudowany z cegły, otynkowany. W piwnicach stropy odcinkowe na tragarzach. Pozostałe stropy drewniane z podsufitką. Więźba dachowa o konstrukcji krokwiowo-jętkowej. Dach 2-spadowy kryty podwójną dachówką karpiówką. W sieni przejazdowej posadzka cementowa. Schody drewniane z balustradą. Podłogi drewniane. Okna skrzynkowe, dwuskrzydłowe. Rzut budynku na planie zbliżonym do kwadrata z dwoma skrzydłami oficyn. Na osi gł. budynku szeroka sień przejazdowa z 1-biegowymi schodami. Na pozostałych kondyg. prostokątna kl. schodowa przy ścianie tylnej bud. z 1-biegowymi schodami. Układ pomieszczeń 1.5 traktowy. Fasada 5-osiowa, symetryczna. Podziały poziome - gzymsy: dzielący, 2 parapetowe oraz koronujący z zębikiem. Dwie dolne kondyg. boniowane. Na osi gł. parteru otwór wjazdowy sieni w profilowanym obramieniu. Okna II kondyg. w profilowanych obramieniach. Nad parami okien proste zwieńczenie z akroterionami na osi i skrajnych krawędziach. Na osi gł. z balkonem otwór flankowany pilastrami z trójkątnym naczółkiem w zwieńczeniu. Okna III kondyg. flankowane pilastrami. Nad oknami fryz z naprzemianległych rozet i pionowych, kanelowanych pasów. W połaci dachowej 2 facjatki kryte dwuspadowymi daszkami. Elewacja tylna bez detalu architektonicznego. Instalacje - wod.-kan., elektr., gaz., piece kaflowe.

14. Kubatura	15. Powierzchnia użytkowa	16. Przeznaczenie pierwotne	17. Użytkowanie obecne
2088 m ³	191.9 m ²	mieszkalno-handlowe	mieszkalno-handlowe
18. Prace budowlane i konserwatorskie, ich przebieg i dokumentacja		19. Stan zachowania (fundamenty, ściany zewnętrzne, ściany wewnętrzne, sklepienia, stropy, konstrukcje dachowe, pokrycie dachu, wyposażenie i instalacje)	
		ubytki tynku na III kondyg. fasady w lewym narożu ubytki tynku i muru w sieni przejazdowej	
20. Najpilniejsze postulaty konserwatorskie			
renowacja fasady oraz sieni przejazdowej			

21. Akta archiwalne (rodzaj akt, numer i miejsce przechowywania)

22. Bibliografia

23. Źródła ikonograficzne i fotografie (rodzaj, miejsce przechowywania, sygnatury)

24. Uwagi różne

25. Wypełnił

M. Przybyła

3.12.79

26. Sprawdził

27. Załączniki

1. Miejscowość

Kalisz

2. Obiekt (nazwa jak w karcie)

Budynek mieszkalny

3. Zawartość wkładki (nazwa obiektu lub materiału uzupełniającego)

detal

Swierczewskiego 13



Wkładkę zał.

Miejsce prze

Jedn. Wyd. A
OZGrat. ZP.

