

Nr

III

A

B

C

D

E

F

G

H

I

J

K

L

M

N

O

P

R

S

T

U

V

W

X

Y

Z

1. Obiekt zabytkowy

KOŚCIÓŁ parafialny p.w. Św. Tekli

2. Miejscowość

DOBRZYCA

3. Wiek XVIII

4. Styl

5. Kubatura m<sup>3</sup>

ok. 2310

6. Powierzchnia w m<sup>2</sup>

ok. 330

a) zabytkowa:

b) użytkowa:

20. Przynależność administracyjna

a) województwo

polskie

b) powiat

polski

c) gmina

Dobrzyca

7. Materiał budowlany

Przed zniszczeniem

Po odbudowie

11. Ilość budynków

1

14. Grunty należące do zabytku:

ha

a) ściany

drewno

b) sklepienia

—

c) stropy

drewno

d) wiązania dachu

drewno

e) krycie dachu

gont

12. Ilość kondygnacji

1

13. Użytkowanie wnętrza według ilości:

a) izb mieszkalnych

—

b) innych pomieszczeń

6

c) piwnic

—

a) ogrody stylowe

—

b) sady i grunty uprawne

c) lasy

d) wody

e) inne

21. Stacja

Nazwa stacji

Odległość od stacji w km

a) kolejowa

Dobrzyca

b) autobusowa

—

22. Właściciel i jego adres

Parafia p.w. Św. Tekli w Dobrzycy

23. Użytkownik i jego adres

J.W.

24. Inwestor i jego adres

8. Wyposażenie architektoniczne

Jednolite wyposażenie rokokowe / 3 ołtarze, ambona, chrzcielnica, prospekt organowy / wykonane przez Franciszka Eytnera 1780-3.

15. Przeznaczenie pierwotne budynku

sakralne

16. Użytkowanie w latach ubiegłych

17. Użytkowanie obecne

sakralne

18. Nadaje się do użycia na

19. Data, rodzaj i stopień zniszczeń i odbudowy

Data

O P I S

Zniszczenia %

Odbudowa %

VIII. 1939 r.

XI. 1939 r.

XII. 1945 r.

zaniedbany

X. 65 r.

stan dobry

25. Rejestr zabytku Nr

21 / W. IV - 73 / 21 / 53

30. 10. 1953

rok

miejsce przechowywania

26. Nazwa księgi hipotecznej

27. Nr hipoteczny

28. Akta

29. Fotografie

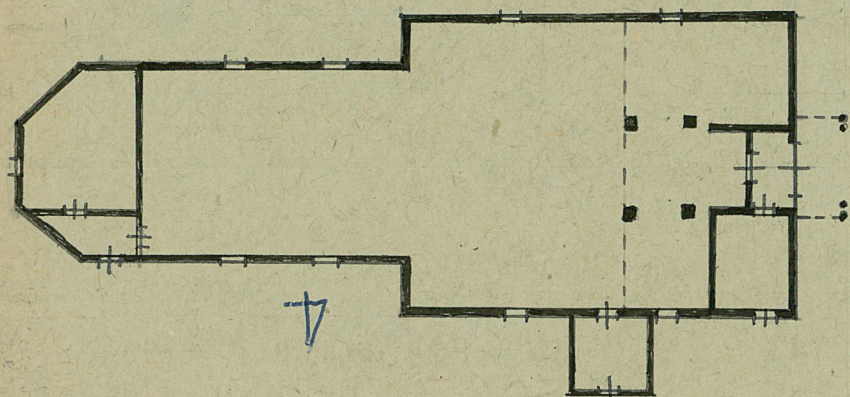
30. Inwentaryzacja pomiarowa

dostępny.





skala 1:300



dł. 33 m  
szer. 11,5  
wys. ok.  
7 m. do  
gzymsu.

Orientowany. Drewniany, konstrukcji zrębowej, oszalowany/obity (wewnątrz). Prezbiterium prostokątne silnie wydłużone prosto zamknięte. Ze nim zakrycie i przedświątko zamknięte wieloboczne. Od pd. kruchta. Wieża na nucie kwadratu z kruchtą u prz. ziemiu. Dach 2-społowy, kryty gontem. Wzd. nową sygnaturką z chorągiewką /data 1778/. Wieża z dachem namiotowym krytym gontem. Przed głównym wejściem portyk wsparty na 4 drewnianych słupach /1938 r./ Ściany i strop pokryte malowaniem /1938/. Chór muzyczny wsparty na 4 słupach. Belka tęczowa z napisem fundacyjnym.

### 32. Przebieg prac konserwatorskich

Rok	Wyszczególnienie prac	Koszt tys. zł

### 33. Koszty w tys. zł

### Przewidywane

### Rzeczywiste

### 34. Inspekcje

### 35. Uwagi różne

Bibl. ks. S. Dettloff, Kościół w Dobnycy, Biał. H.S.i.K., VII, 1939, z. 1;  
Katalog zabytków sztuki w Polsce,  
V, z. 49, s. 7-8.

### 36. Wypełnił dnia

8.65 Kępczewska

### 37. Sprawdził dnia