

1. Obiekt

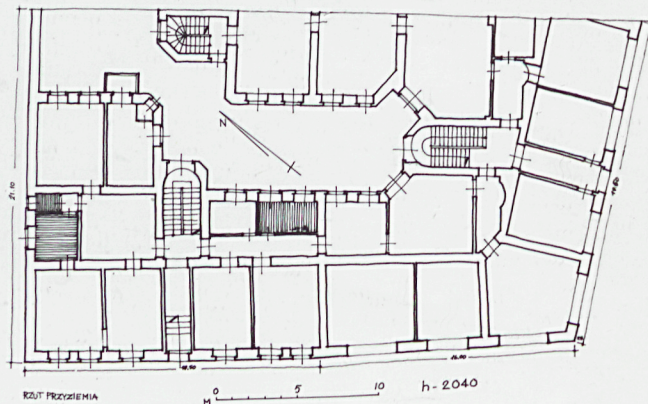
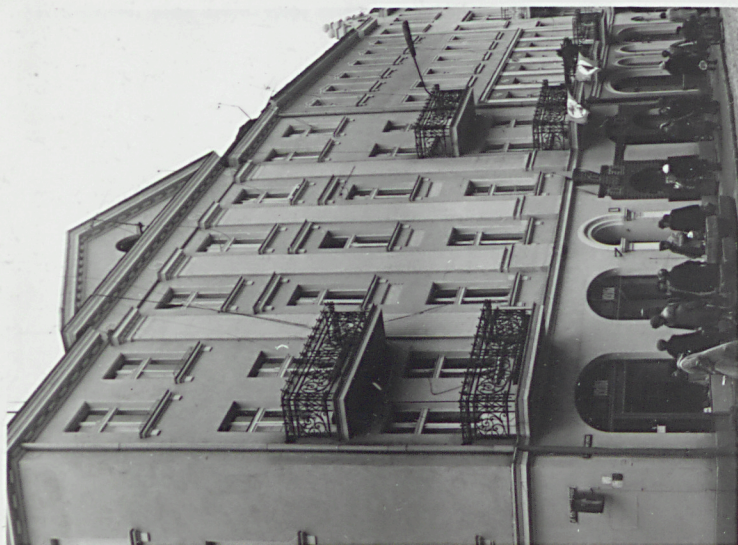
BUDYNEK MIESZKALNY

2. Czas powstania

1.20 XX w.

3. Miejscowość

KALISZ



4. Adres

*Zamkowa*  
Swierczewskiego 9

nr. hipoteczny

5. Przynależność administracyjna

województwo kaliskie

gmina

*POD. KALISZ*  
Kalisz

6. Poprzednie nazwy miejscowości

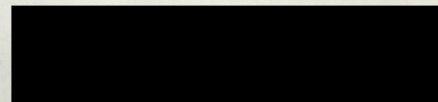
7. Przynależność administracyjna  
przed 1 VI 1975

województwo poznańskie

powiat

kaliski

8. Właściciel i jego adres



9. Użytkownik i jego adres

lokatorzy

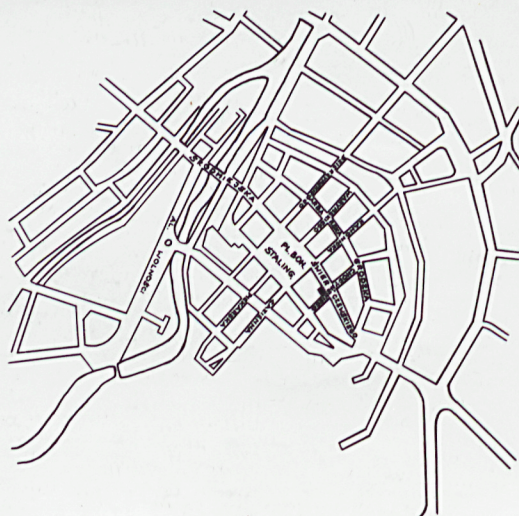
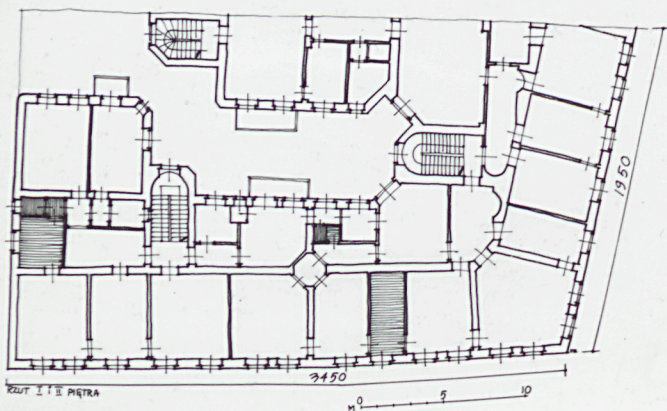
10. Rejestr zabytków

Nr

*627/A*

data

*23.09.1991*





elementy wystroju architektonicznego  
klasycystyczne

projekt z 1922r.- arch.W.Wardęski

Budynek usytuowany w zabudowie zwartej , u zbiegu pd. pierzei ul.Swierczewskiego i zach. pierzei ul.Chodyńskiego, na pn.-wsch. od pl.Boh.Stalingradu.Budynek gł. /zajmujący narożnik/ 4-kondygnacyjny z wysokim poddaszem. Część boczna budynku / wzdłuż ul.Chodyńskiego/ 3-kondygnacyjna z wysokim poddaszem.Podpiwniczony.Zbudowany z cegły,otynkowany. W piwnicach stropy odcińkowe na tragarzach.Pozostałe stropy proste,na tragarzach. Więźba dachowa o konstrukcji krokwiowo-jętkowej.Obie części budynku kryte dachami 3-spadowymi.Połącze dachu kryte podwójną dachówką karpiówką. W sieni bud.gł. posadzka z płytek ceramicznych.Schody pokryte lastriko,balustrada z kraty żeliwnej z drewnianą poręczą. W sieni części bocznej/od ul.Chodyńskiego/ posadzka z płytek ceramicznych.Schody pokryte lastriko,balustrada z kraty żeliwnej z drewnianą poręczą.Podłogi drewniane. Okna skrzynkowe,dwuskrzydłowe.Rzut budynku w kształcie zbliżonym do litery U. Kl.schodowe z 2-biegowymi schodami zryzalitowane,umieszczone przy ścianie tylnej bud.Sień przejściowa bud. gł. na osi gł.Układ pomieszczeń 1.5 traktowy . Fasada na parterze 5-, na wyższych kondygnacjach 7-osiowa.Otwory okienne parteru zamknięte owalnie. Otwór wejściowy sieni zamknięty półkoliście z profilowaniem,flankowany pilastrami.Parter wydzielony gzymsem.Kondygnacje wyższe, w części środkowej,wyższej podzielone 4 kanelowanymi pilastrami.Część tą wieńczy trójkątny fronton ozdobiony ornamentem ząbkowym.Nad pilastrami rozety. Na II i III kondyg. 2-osiowych części bocznych balkony.Te części fasady zwieńczone profilowanym gzymsem z zębniakiem.Elewacja części bud.gł. od ul.Chodyńskiego na parterze 3-, na wyższych kondyg. 6-osiowa.Parter wydzielony gzymsem.Elewacja zwieńczona gzymsem koronującym z zębniakiem. Część boczna tej elewacji, 3-kondygnacyjna,7-osiowa o identycznych podziałach poziomych. Elewacja tylna bez detalu architektonicznego.Instalacje - wod.-kan.,elektr.,gaz.,piece kaflowe.



|  |                           |   |                        |
|--|---------------------------|---|------------------------|
| 14. Kubatura   | 15. Powierzchnia użytkowa | 16. Przeznaczenie pierwotne   | 17. Użytkowanie obecne |
| 11323 m <sup>3</sup>   | 1065 m <sup>2</sup>       | mieszkalno-handlowe   | mieszkalno-handlowe    |
| 18. Prace budowlane i konserwatorskie, ich przebieg i dokumentacja |                           | 19. Stan zachowania (fundamenty, ściany zewnętrzne, ściany wewnętrzne, sklepienia, stropy, konstrukcje dachowe, pokrycie dachu, wyposażenie i instalacje) |                        |
|  |                           | dobry   |                        |
| 20. Najpilniejsze postulaty konserwatorskie                        |                           |   |                        |
|  |                           |   |                        |



21. Akta archiwalne (rodzaj akt, numer i miejsce przechowywania)

22. Bibliografia

23. Źródła ikonograficzne i fotografie (rodzaj, miejsce przechowywania, sygnatury)

24. Uwagi różne

25. Wypełnił

M. Przybyła

2.12.79

26. Sprawdził

27. Załączniki



1. Miejscowość

Kalisz

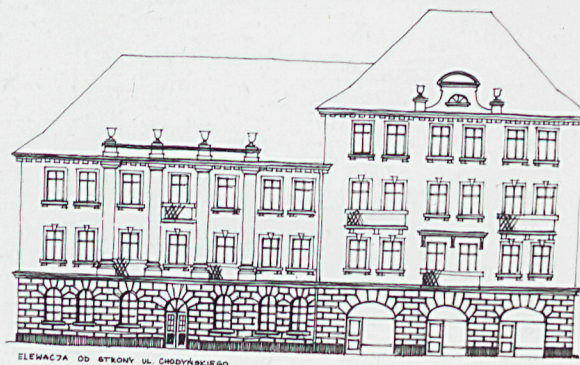
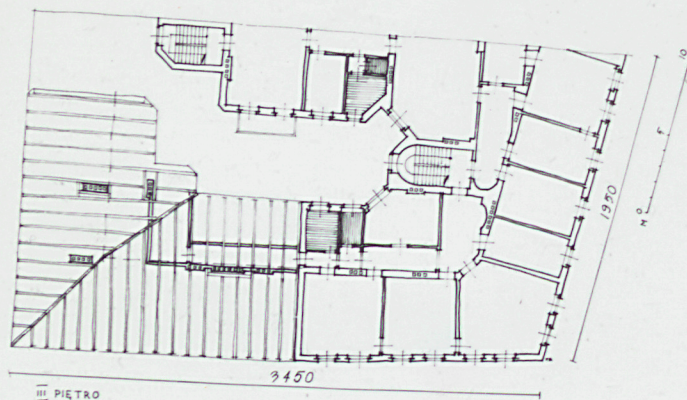
Swierczewskiego 9

2. Obiekt (nazwa jak w karcie)

Budynek mieszkalny

3. Zawartość wkładki (nazwa obiektu lub materiału uzupełniającego)

detal



Wkładkę założył: .....  
(imię, nazwisko, data)

Miejsce przechowywania negatywów: .....

Jedn. Wyd. Akcyd. Olsztyn zam. 1299/5/78  
OZGraf. ZP. Ostróda zam. 1040 n. 20000

Wzór ODZ 1978 r.



1. Miejscowość

Kalisz

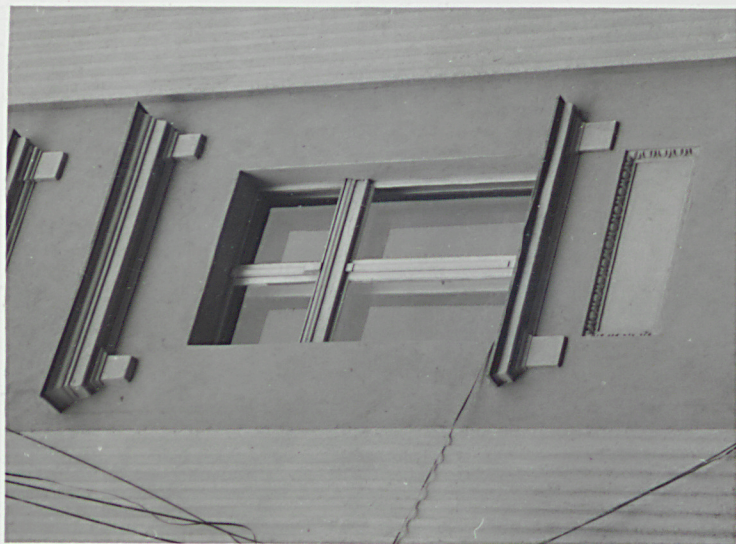
2. Obiekt (nazwa jak w karcie)

Budynek mieszkalny

3. Zawartość wkładki (nazwa obiektu lub materiału uzupełniającego)

detal

Swierczewskiego 9



Wkładkę założył: .....  
= (imię, nazwisko, data)

Miejsce przechowywania negatywów: .....

Jedn. Wyd. Akcyd. Olsztyn zam. 1299/5/78  
OZGrafi. ZP. Ostróda zam. 1040 n. 20000

Wzór ODZ 1978 r.



---

**Spis fotografii:**

1. Piec z białych kaflí gładkich, dwukondygnacyjny, ozdobne drzwiczki w dolnej kondygnacji; górna kondygnacja niska, o lico cofniętym, na narożnikach dwie kolumnienki dźwigają wysunięte zwieńczenie.
2. Piec z białych kaflí gładkich, jednokondygnacyjny, z trzema poziomami kaflí ornamentowanych.
3. Piec z kaflí oliwkowozielonych, dwukondygnacyjny z siedziskiem bocznym, w dolnej kondygnacji ozdobne drzwiczki dwuskrzydłowe, wyżej wąska, wgłębiona półka z wysuniętą przed lico płytą o łuku odcinkowym; zwieńczenie zwęża się przy podstawie i przy górnym zamknięciu.
4. Piec z białych kaflí gładkich, dwukondygnacyjny, z ozdobnymi dwuskrzydłowymi drzwiczkami; w dolną kondygnację wciną się wąska półka.
5. Piec z kaflí - ciemnougrowych (złocistych), jednokondygnacyjny, ze zwężającym się zwieńczeniem; dwuskrzydłowe drzwiczki, nad nimi w górnej części pieca płytka wnętrza u dołu wykończona półką wysuniętą odcinkowo przed lico.
6. Piec z kaflí jasnozielonych: dwukondygnacyjny, w dolnej kondygnacji - dwuskrzydłowe ozdobne drzwiczki, nad którymi w górę biegnie ciąg pojedynczych kaflí ornamentowanych, przechodzący na górną kondygnację, której części skrajne są cofnięte względem lica; środkowa część górnej kondygnacji jakby ryzalitowana o narożnikach zaokrąglonych, nakryta jakby rodzajem kopulastego zwieńczenia.
7. Piec z kaflí białych, dwukondygnacyjny, dolna kondygnacja szersza z kaflí gładkich; górna węższa, niska z kaflí ornamentowanych, zakończona gzymsem.

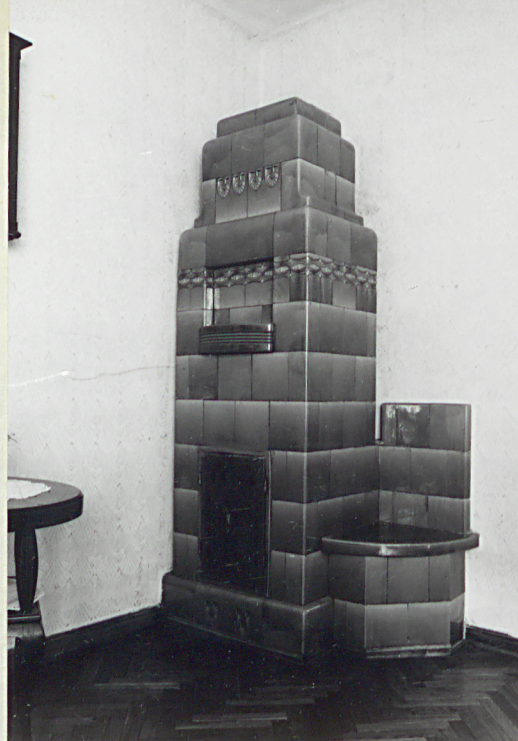




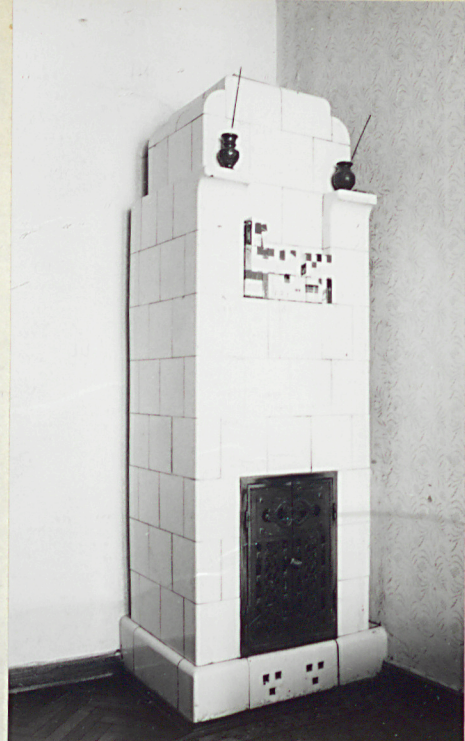
1.



2.



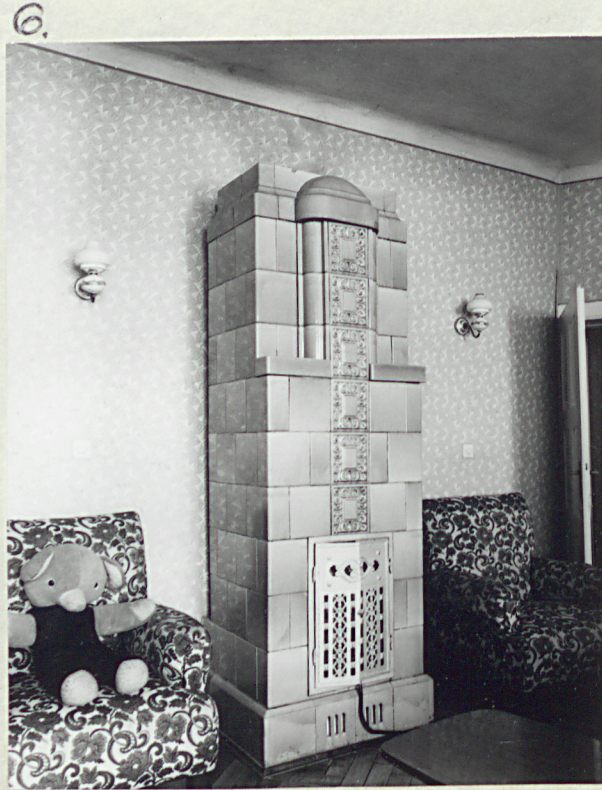
3.



4.



5.



6.



7.