

1. Obiekt

613/1

DWOR

2. Czas powstania

połowa XIX w.

3. Miejscowość

SLAWOSZEWK

. Zdjęcia, plan sytuacyjny, rzuty

4. Adres Rolnicza Spółdz. Produkcji.

w Sławoszewsku

nr hipoteczny 62-540 Kleczew

5. Przynależność administracyjna

województwo konińskie

POŁ. KONIŃSKI

gmina Kleczew

6. Poprzednie nazwy miejscowości

Ruhmingen

Slaboschewo XVI w.

7. Przynależność administracyjna przed 1. VI. 1975 roku

województwo poznańskie

powiat Konin

8. Właściciel i jego adres

Rolnicza Spółdzielnia Produkcji.

w Sławoszewsku

62-540 Kleczew

9. Użytkownik i jego adres

Rolnicza Spółdzielnia Produkcji.

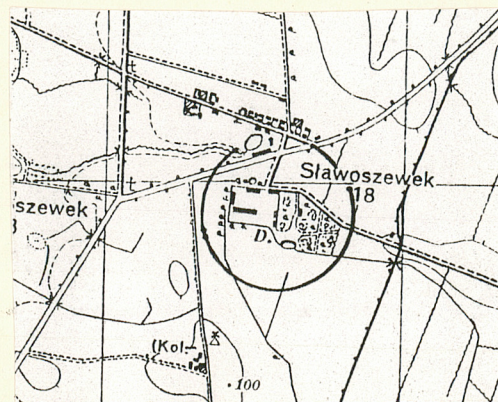
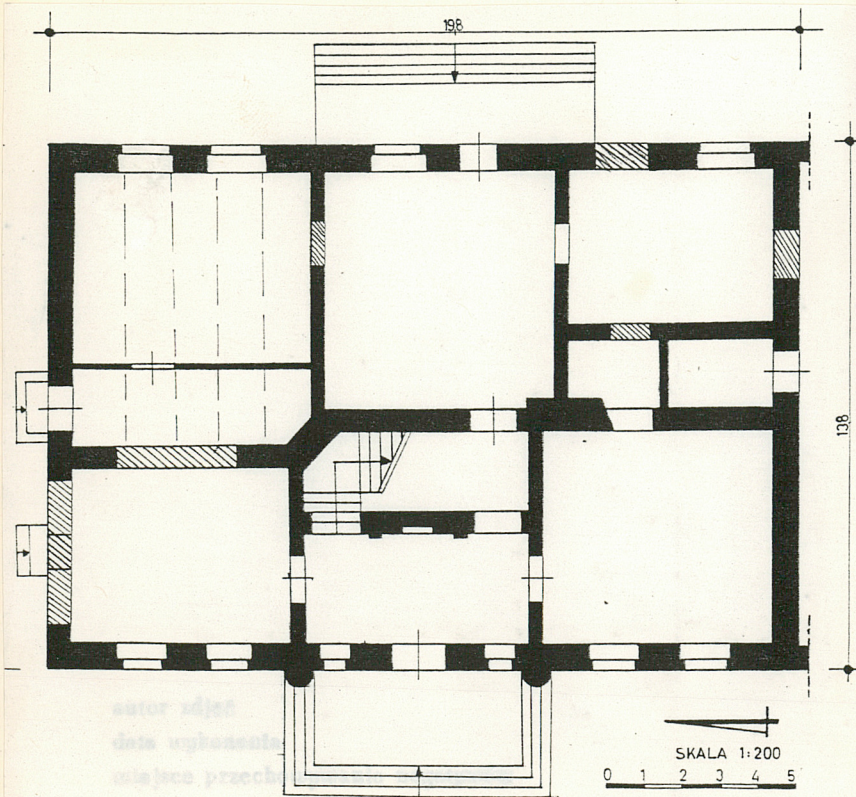
w Sławoszewsku

62-540 Kleczew

10. Rejestr zabytków

Nr 286/28

data 30. IV. 1984 r.



1935 r.

12. Autorzy, historia obiektu, określenia stylu,

Pierwsza wzmianka o miejscowości pochodzi z XVI w. wtedy to łany kmiecie dawały pleb. w Kleczewie kołędę po groszu, rolę folwarczne dawały dziesięcinę kościołowi w Licheńniu. W 1579 r. Maks Rusocki płacił od 8 łan, 1 zagr. bez roli. W 1827 r. Sławoszewek miał 10 dm. 125 mk. Folwark oddzielony był w 1882 r. od dóbr Kleczew, rozległy on był na 789 mr. w tym gruntów ornych-677mr. łąk-83 mr. nieużytków-29 mr. budyn. murow. - 10, drewn. - 1, płodozmian 17-pol. W 1889 r. w wsi było 42 dm. 226 mk. w folwarku 1 dm., 82 mk. W r. 1912 właścicielem był Janusz Chrzanowski, należało do niego 704 mr. 100 przety, wartość szacunkowa 64150 rb. W r. 1929 właścicielem był nadal Janusz Chrzanowski.

13. Opis (sytuacja, materiał i konstrukcja, rzut, bryła, elewacje, dach, wnętrze, wyposażenie, instalacje)

Sytuacja - obiekt zlokalizowany jest w części pd. wioski Sławoszewek, w odległości ok. 2,5 km w kierunku pn.-wsch. od miasta Kleczew. Po stronie pn. przebiega droga dojazdowa prowadząca w kier. pn.-wsch. do drogi Kleczew-Sompolno odległej o 200 m. Po stronie wsch. znajduje się szkoła i park, dalej w odległości ok. 300 m linia kolei wąskotorowej Kleczew-Góry, a w odległości 8 km droga Konin-Bydgoszcz. Po stronie zach. niewielki nieużytek, dalej zabudowania RSP, pd.-do dworu przylega oficyna dalej znajdują się ogródki i pola uprawne. Teren otaczający ma ukształtowanie płaskie.

Materiał, konstrukcja - ściany murowane z cegły ceramicznej w mniejszej części glinianej o wymiarach 30x16x7, układanej w watku krzyżowym. Podmurówka o łamanym kamieniu polnym układanych w watku cyklopowym. Na poddaszu ściany z muru pruskiego. Stropy na belkach drewnianych, nagie z podsufitką. Konstrukcja dachowa zachowana płatwiowo-jętkowa, z dwiema ściankami stolcowymi, dwustronnie mieczowanymi. Pokrycie dachowe z dachówki karpiówki układanej w koronkę. Posadzki z desek. Schody zewnętrzne-betonowe, wewnętrzne-zachowane dwubiegowe, łamane, deskowe. Otwory okienne i drzwiowe zachowane, prostokątne. Drzwi w większości zachowane ramowo-płycinowe. Drzwi wejściowe główne, dwuskrzydłowe z nadświetlnią przeszkloną, podzieloną szczeblinami. Okna zachowane w części frontowej na parterze, w ramie drewnianej, trójskrzydłowe z profilowanym ślemieniem.

Rzut - prostokąt wydłużony w kierunku pn.-pd. Po stronie zach. w osi wejście główne, hall i schody na poddasze. Układ pomieszczeń dwutraktowy z połączeniami amfiladowymi. Po stronie pn. współcześnie wydzielono osiowy korytarz. Oddzielne wejścia po stronie wsch. pn. oraz z oficyny po stronie pd. W przeszłości po stronie pn. dołączony był aneks - przybudówka.

Bryła - wydłużony blok parterowy przykryty wysokim dachem dwuspadowym z szerokimi naczółkami. W osi zach. wystawka nakryta dachem dwuspadowym o kalenicy nieznacznie poniżej kalenicy bryły głównej. Obiekt podpiwniczony w części środkowo-wsch.

Elewacje - otynkowane z niewielką ilością elementów dekoracyjnych. Na elew. frontowej - zach. główny akcent przypada na osiowo umieszczoną wystawkę, zakończoną trójkątnym szczytem - naczółkiem. W narożach filary stopione, przechodzące w części dolnej, parterowej w filary wtopione półkoliście w płaszczyznę elewacji. Wystawkę oddziela od parteru mocny gzyms profilowany, przechodzący w częściach bocznych w gzyms okapowy. Analogiczny gzyms oddziela szczyt wystawki. Na parterze symetryczny układ otworów. W osi otwór drzwiowy, z dwóch stron wysmukłe otwory okienne, w częściach bocznych pary otworów okiennych prostokątnych. Parapety okienne z gładzi betonowej od dołu profilowane. W wystawce dwa otwory okienne w

14. Kubatura 780 m ³	15. Powierzchnia użytkowa 270 m ²	16. Przeznaczenie pierwotne dwór	17. Użytkowanie obecne dom mieszkalny, sklep
------------------------------------	---	-------------------------------------	---

18. Prace budowlane i konserwatorskie, ich przebieg i dokumentacja

Współcześnie rozebrano aneks-przybudówkę znajdującą się po stronie pn. obiektu, w tym miejscu zamurowano ścianę. W latach 60-70-tych zbudowano ścianki działowe w części wsch. wydzielając dodatkowy korytarz, łazienkę i kuchnię. Zamurowano część otworów drzwiowych, odnowiono posadzkę na tarasie po stronie wsch. W latach 70-tych odnowiono konstrukcję dachową.

19. Stan zachowania (fundamenty, ściany zewnętrzne, ściany wewnętrzne, sklepienia, stropy konstrukcje dachowe, pokrycie dachu, wyposażenie i instalacje)

Ściany niespękane, zawilgocone, znaczne ubytki tynku. Konstrukcja dachowa w stanie dobrym. Strop w części pd.-zach. z mocną strzałką wygięcia.

20. Najpilniejsze postulaty konserwatorskie

21. Akta archiwalne (rodzaj akt, numer i miejsce przechowywania)

Mapy archiwalne z lat 30-40-tych XX w.
Biblioteka UAM w Poznaniu.

23. Źródła ikonograficzne i fotografie (rodzaj, miejsce przechowywania, sygnatury)

22. Bibliografia

Słownik Geograficzny Królestwa Polskiego i Dawnych
Ziem Słowiańskich. 1880 r.

Przewodnik po Guberni Kaliskiej Warszawa 1912 r.
L.U. Jacguer.

Księga Adresowa Polski Wyd. Tow. Raklamy Międzynarodo-
wej Warszawa. 1929 r. s. 855.

24. Uwagi różne

25. Wypełnił mgr A. Pryszczewski

mgr E. Hanusiak

imię i nazwisko

data 1.09.1993 r.

26. Sprawdził

imię i nazwisko

data

27. Załączniki

1. Miejscowość	2. Obiekt (nazwa jak w karcie)	3. Zawartość wkładki (nazwa obiektu lub materiału uzupełniającego)
SŁAWOSZEWEK	DWOR	OPIS

Parapety okienne z gładzi betonowej od dołu profilowane. W wystawce dwa otwory okienne w szczycie mniejszy otwór, zamknięty łukiem odcinkowym. Elew. frontową poprzedza szeroki taras z trzech stron zakończony schodami. Elew. pn. z osiowo umieszczonym otworem drzwiowym, oraz na poddaszu trzema prostokątnymi - otworami okiennymi. Mocny gzyms kordonowy profilowany rozdziela dwie kondygnacje. Pod naczółkiem profilowany gzyms wieńczący. W części zach. prostokątna płyta tynku o fakturze odróżniającej się od części pozostałej. Jest to ślad po aneksie-przybudówce, połączonym dawniej z salonem części głównej. Elew. wsch. płaska z czterema otworami okiennymi jednym drzwiowym oraz jednym otworze okiennym zamurowanym. Mocny gzyms profilowany pod okapem, analogiczny na elew. pozostałych. Elew. poprzedzona szerokim tarasem, na całej jego długości schody jednobiegowe. Elew. pd. zasłonięta oficyną z trzech stron elewację zamyka od dołu część cokołowa nieznacznie wysunięta poza lico muru.

Wnętrze - z zachowanym dawnym układem ścian w dwóch traktach połączonych amfiladą. Hall z schodami na poddasze oraz pierwotnie pięć pomieszczeń mieszkalnych współcześnie podzielono w części wsch. ściankami działowymi. Wydzielono w ten sposób osiowy korytarz po stronie pn. oraz niewielką ciemną kuchnię i łazienkę po stronie pd. Dwa salony w części pn. połączone były ścianką rozsuwaną. Z jednego salonu prowadziło przejście do aneksu-przybudówki. Pomieszczenie po stronie pd.-wsch. połączone było z oficyną. W hallu zachowały się dawne elementy dekoracyjne. Ścianka wsch. podzielona dwiema lizenami, dwie osie otworów zamkniętych łukami półkolistymi zaakcentowanymi gzymsami profilowanymi. Środkowa blenda z analogicznym łukiem. Na wysokości impostu, poziomy gzyms profilowany. Na suficie sztukateria w formie rozety z liści akantu otoczona wieńcem profilowanym.

Instalacje - elektryczna, gazowa.

Wkładkę założył: mgr A. Pryszczewski
(imię, nazwisko, data)

1.09.1993 r.

Miejsce przechowywania negatywów:

2



3



4



5



1. Miejscowość

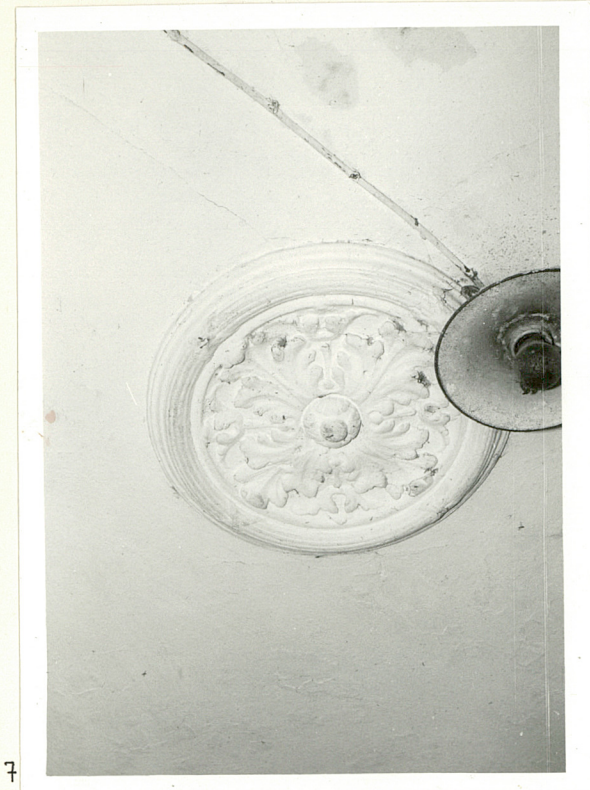
SŁAWOSZEW

2. Obiekt (nazwa jak w karcie)

DWÓR

3. Zawartość wkładki (nazwa obiektu lub materiału uzupełniającego)

FOTOGRAFIE



7



8

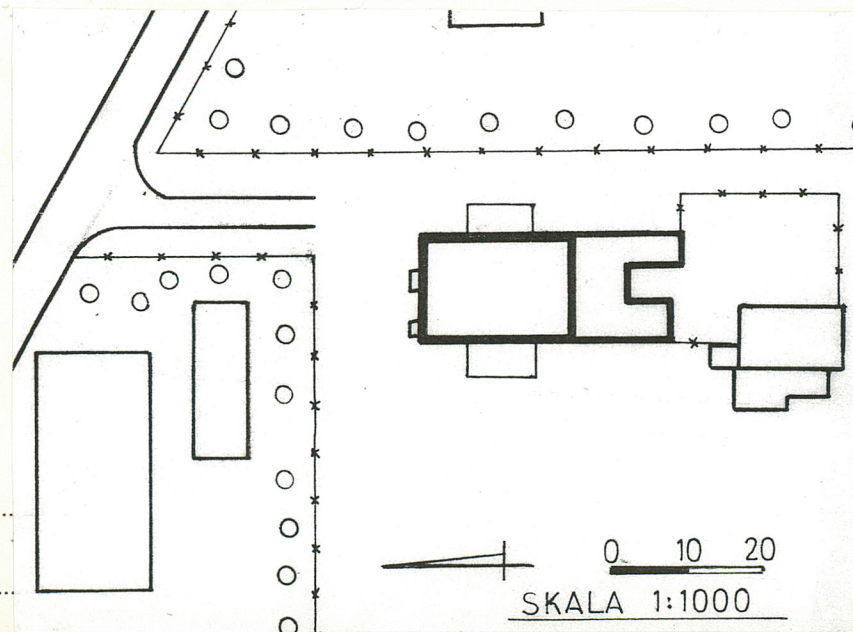


6



nazwisko, data)

12-43-83



SKALA 1:1000

1. Elew. zach.
2. Fragment środkowy elew. zach.
3. Elew. pn.
4. Elew. wsch.
5. Oficyna.
6. Sztukateria w hallu.
7. Fragment hallu.
8. Schody na I-piętro.