

A

B

C

D

E

F

G

H

I

J

K

L

M

N

O

P

R

S

T

U

V

W

X

Y

Z

Nr WIELKOPOLSKIE

4784

1. Obiekt

DWÓR OB. BUDYNEK MIESZKALNY(1)

2. Czas powstania

1905-1908

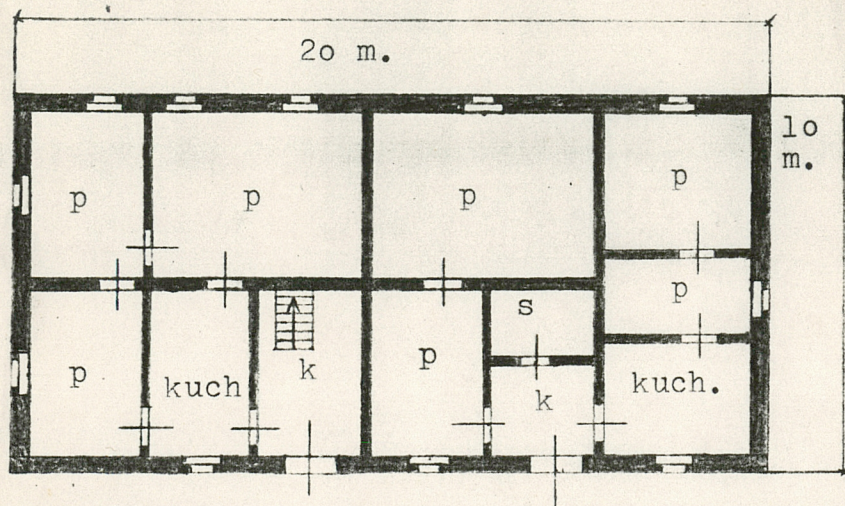
3. Miejscowość

M I Ł A C Z E W

11. Zdjęcia, rzut, przekrój, sytuacja, orientacja

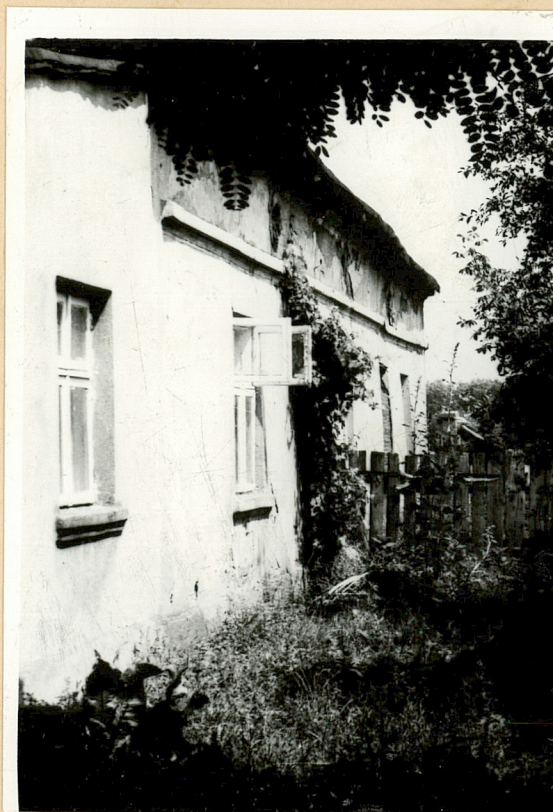
RZUT POZIOMY BUDYNKU(1)

0 2 4 6



p. pokoje  
k. korytarze  
kuch. kuchnia  
s. spizarnia

1. widok, od strony wsch.



4. Adres Miłaczew 62-540  
Kleczew

nr hipoteczny .....

5. Przynależność administracyjna

województwo konińskie

gmina Kleczew

5. Poprzednie nazwy miejscowości

Miłaczew

7. Przynależność administracyjna  
1 VI 1975

województwo konińskie

powiat Kleczew

8. Właściciel i jego adres

9. Użytkownik i jego adres

j.w.

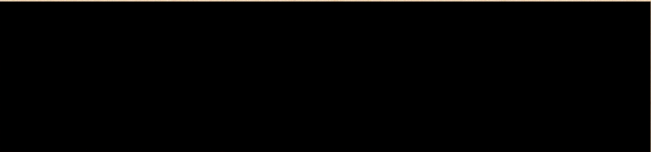
10. Rejestr zabytków:

Nr 284/26 data 30.04.1984



12. Autorzy, historia obiektu, określenie stylu

Budynek zostaje wybudowany na początku XX w., kiedy właścicielem majątku jest Antoni Powidzki. Prawdopodobnie budynek powstał wg. relacji E. Wiśniewskiej w latach 1965-1968. W czasie II wojny światowej budynek staje się własnością administracji niemieckiej. Obecnie jest



13. Opis (sytuacja, materiał i konstrukcja, rzut, bryła, elewacje, wnętrze wyposażenie, instalacje)

sytuacja - budynek położony jest we wsch. części placu folwarcznego. Od strony wsch. budynek przylega do sadu. Od strony pn. graniczy z budybkiem(3). Natomiast od strony pd.-zach. z budybkiem(2). Stroną zach. przylega do dziedzica folwarcznego do którego jest usytuowany kalenicowo.

materiał - budynek jest murywany z cegły ceramicznej pełnej na zaprawie wapiennej piaskowej. Podmurówka z kamienia.

strop - drewniany z podsufitki trzcinowej, otynkowany.

nadproża - płaskie przesklepione w cegle.

wieżba dachowa - drewniana płatwiowo-kleszczowa ze stolcem podwójnym z trzema podporami.

pokrycie dachu - papa na deskowaniu.

posadzka - cementowa w korytarzach w pozostałych pomieszczeniach drewniana.

schody - drewniane, drabiniaste, jednokierunkowe, jednobiegowe z drewnianą balustradą.

drzwi - drewniane ,zew. główne, dwuskrzydłowe ,pełne z 3 połowym nadświetlem, szklonym. Skrzydła opierzone dekoracją czteropłycinową. Umocowane na 2 parach zawiasów metalowych czopowych.

okna - drewniane w I kondygnacji, pojedyncze i podwójne. Trój i czteropodziałowe z nadświetlem(dwupoziome i dwudzielne). Okna złożone z nieregularnych kwater, szklone na kit w szczelinach pojedynczych. Drewno malowane w większości w kolorze białym. Na poddaszu okna pojedyncze, dwudzielne.

rzut - budynek wznosi się na planie w kształcie prostokąta o wymiarach 10 x 20 m.

bryła - budynek jednokondygnacyjny z użytkowym poddaszem( gdzie znajdowały się mieszkania), niepodpiwniczony.



14. Kubatura	15. Powierzchnia użytkowa	16. Przeznaczenie pierwotne	17. Użytkowanie obecne
1020 m. <sup>3</sup>	170 m. <sup>2</sup>	Dwór	Budynek mieszkalny
18. Prace budowlane i konserwatorskie, ich przebieg i dokumentacja		19. Stan zachowania (fundamenty, ściany zewnętrzne, ściany wewnętrzne, sklepienia, stropy konstrukcje dachowe, pokrycie dachu, wyposażenie i instalacje)	
Remonty bieżące		Dobry	
		20. Najpilniejsze postulaty konserwatorskie	



21. Akta archiwalne (rodzaj akt, numer i miejsce przechowywania)

22. Bibliografia

Ustne wiadomości [REDACTED] lat 68.

Miałczew 62-54o Kleczew.

23. Źródła ikonograficzne i fotografia (rodzaj, miejsca przechowywania, sygnatury)

24. Uwagi różne

25. Opracował

tekst Tadeusz Stręk 20 V 1990 r.

imię, nazwisko, data, podpis

plany, rysunki Tadeusz Stręk 18 V 1990 r.

imię, nazwisko, data, podpis

zdjęcia fotogr. Tadeusz Stręk 16 V 1990 r.

imię, nazwisko, data, podpis

miejsce przechowania negatywów M.N.R. i P.R.S. w Szreniawie.

Karta po wypełnieniu podlega ochronie na podstawie przepisów prawa autorskiego

26. Adnotacje o inspekcjach, informacje o zmianach (daty, imiona i nazwiska wypełniających)

27. Załączniki

1



1. Miejscowość	2. Obiekt (nazwa jak w karcie)	3. Zawartość wkładki (nazwa obiektu lub materiału uzupełniającego)
M I Ł A C Z E W	DWÓR OB. BUDYNEK MIESZKALNY	Dokończenie opisu, zdjęcia i plany.

dach - dwuspadowy z 3 otworami kominowymi i jednospadowy.

el. zach. - 5 osiowa( 1,3,5 os to Okna). Występuje gzyms cokołowy, lico ściany jest gładkie. Jest również gzyms kordodowy. Powyżej gzymsu kordodowego znajdują się dwa otwory wentylacyjne w kształcie kolistym. Pod oknami ceglane parapety.

el. wsch. - 5 osiowa (okna). Występuje gzyms cokołowy i kordodowy. Pod oknami ceglane parapety.

el. pd. - I kondygnacja 2 osiowa. Widoczny gzyms cokołowy i kordodowy. Lico ściany gładkie. Poddasze 1 osiowe, są również dwa otwory wentylacyjne w kształcie kolistym.

el. pn. - dwustopniowa I kondygnacja jednoosiowa(okno). Dach jednospadowy. Poddasze dwuosiowe (okna), w tej części poddasza znajdowały się pomieszczenia mieszkalne(obecnie ściany działowe zostały prawie wyburzone). Pod oknami ceglane parapety.

wnętrze - fragment budynku jednospadowym składa się z trzech pomieszczeń( kuchnia i dwa pokoje). Pozostała część budynku składa się z 9 pomieszczeń( 5 pokoi, kuchnia ,2 korytarze i spiżarnia).

instalacja - elektryczna.

2. widok, od strony zach.



Wkładkę założył: Tadeusz Stręk 20 V 1990 r.  
(Imię, nazwisko, data)

Miejsce przechowywania negatywów: M.N.R. i P.R.S. w Szreniawie.



