

Nr

A

B

C

D

E

F

G

H

I

K

L

M

N

P

R

S

T

U

V

W

X

Z

1. Obiekt zabytkowy

KAPLICA CMENTARNA p.w. SW ROZALII

2. Miejscowość

SKAWNO

gm. Kiszewo

pod Gniezno

3. Wiek

XVIII

4. Styl w typie

bud. drewnianego

5. Kubatura m<sup>3</sup>

ca 600

6. Powierzchnia w m<sup>2</sup>

a) zabytkowa: 85 b) użytkowa: 85

7. Materiał budowlany

przed zniszczeniem

po odbudowie

11. Ilość budynków

1

12. Ilość kondygnacji

1

13. Użytkowanie wnętrza według ilości:

a) izb mieszkalnych

b) innych pomieszczeń

1

c) piwnic

14. Grunty należące do zabytku:

ha

a) ogrody stylowe

b) sady i grunty uprawne

c) lasy

d) wody

e) inne

a) ściany

drzewo

b) sklepienia

c) stropy

drzewo

d) wiązania dachu

drzewo

e) krycie dachu

tutek

8. Wyposażenie architektoniczne

15. Przeznaczenie pierwotne budynku Kościół cmentarny

16. Użytkowanie w latach ubiegłych

- " -

17. Użytkowanie obecne

- " -

18. Nadaje się do użycia na:

- " -

9. Autorzy i data budowy i przebudowy

Zbudowana w r. 1785

19. Data, rodzaj i stopień zniszczeń i odbudowy

Data	O P I S	zniszczono ‰	odbudowano ‰
VIII. 1939 r.	niezniszczona		
XI. 1939 r.	j.w.		
XII. 1945 r.	j.w.		
VIII. 1957 r.	j.w.		
X. 39	STAN OBECNY	0%, 80%	

10. Udostępnienie dostępne po zgłoszeniu w Probostwie

20. Przynależność administracyjna

a) województwo

POZNAN

b) powiat

GNIEZNO

c) gmina gr.

SKAWNO

21. Stacja

nazwa stacji

odległość od stacji w km

a) kolejowa

Kiszewo

7

b) autobusowa

Stawno

wym

22. Właściciel i jego adres

Parafia rzymsko-katolicka  
Stawno

23. Użytkownik i jego adres

j.w.

24. Inwestor i jego adres:

j.w.

25. Rejestr zabytku nr

rok \_\_\_\_\_ miejsce przechowywania

brak

26. Nazwa księgi hipotecznej

27. Numer hipoteczny

28. Akta Parafia rzym-kat. Skawno

29. Fotografie Woj. Kons. Zab. - Poznań

30. Inwentaryzacja pomiarowa

brak



## 31. Szkic sytuacyjny, p



Fot. J. Pić

Opis:

Potożona na szczycie pagórka, na środku cmentarza grzebalnego, we wsch. krańcu wsi, wśród starych drzew. Orientowana, drewniana, oszalowana, jednokondygnacyjna z wydzielonym presbiterium zamkniętym trójbocznie, wieża od zach. Okna prostokątne, dach dwuspadowy, hełm cebulasty.

Bibliografia:

1. Prace zbiorowe, katalog zabytków sztuki, Powiat Gnieźnieński, Poznań 1951 /maszynopis/. T. V. Zamył 3. W-wa 1962 str. 84
2. J. Koltz, Verzeichnis der Kunstdenkmäler der Provinz Posen, T. IV. Berlin 1898

rok	Wyszczególnienie prac	Koszt tys. zł



czywiste

fotografował: B. CYNALIEWSKI

34. Inspekcje

16. VIII. 1957 Jan Pić

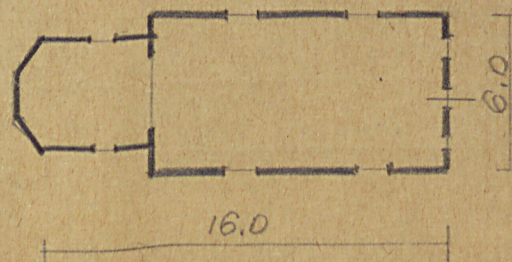
36. Wypełnił dnia

16. VIII. 1957 Jan Pić

37. Sprawdził dnia

X. 59 1965 r.  
Brunon Cynalewski

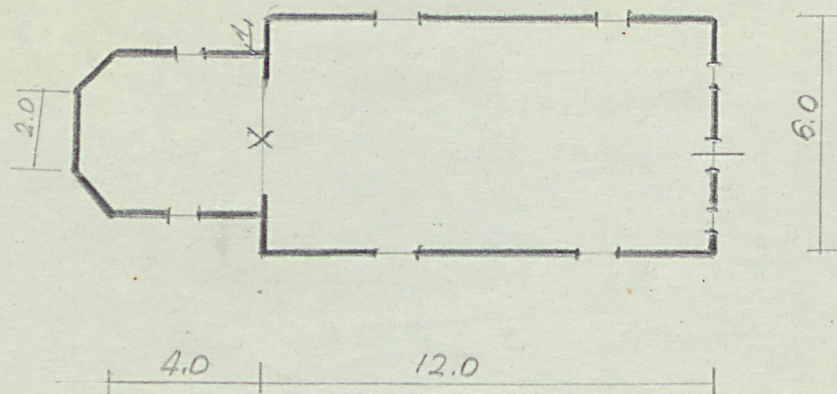
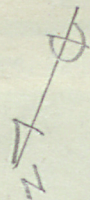
KASPERSKI





skala: . . . . .

1:200



$h=5.0$