

Nr

A

B

C

D

E

F

G

H

I

J

K

M

N

O

P

R

S

T

U

V

W

X

Z

1. Obiekt zabytkowy

ALFJE WOLNOSCI 13
Sąd Powiatowy, dawny Trybunał, ul. ~~Michała~~ 13 (Górnicy)

2. Miejscowość

KALISZ

3. Wiek

XIX

4. Styl

Empire

5. Kubatura m³

17.485

6. Powierzchnia w m²

a) zabytkowa:

b) użytkowa:

4035

20. Przynależność administracyjna

a) województwo

pomorskie

b) powiat

Kaliński

c) gmina

7. Materiał budowlany

przed zniszczeniem

po odbudowie

a) ściany

cegła

-

b) sklepienia

cegła

-

c) stropy

drewno

-

d) więzania dachu

drewno

-

e) krycie dachu

blacha

11. Ilość budynków

1

12. Ilość kondygnacji

3

13. Użytkowanie wnętrza według ilości:

a) izb mieszkalnych

b) innych pomieszczeń

c) piwnic

14. Grunty należące do zabytku:

ha

a) ogrody stylowe

-

b) sady i grunty uprawne

-

c) lasy

-

d) wody

-

e) inne

-

21. Stacja

nazwa stacji

odległość od stacji w km

a) kolejowa

Kalin

3

b) autobusowa

Kalin

22. Właściciel i jego adres

Ministerstwo Sprawiedliwości

23. Użytkownik i jego adres

j.w.

24. Inwestor i jego adres:

j.w.

25. Rejestr zabytku nr *12, Główny Kultury*
 rok *1953.* miejsce przechowywania *P.M.R.N. Kalin*

26. Nazwa księgi hipotecznej

27. Numer hipoteczny

28. Akta

oraz

29. Fotografie P.J.S.

kars. woj.

30. Inwentaryzacja pomiarowa

oraz

8. Wyposażenie architektoniczne

brak

15. Przeznaczenie pierwotne budynku *budynek sądowy*16. Użytkowanie w latach ubiegłych *budynek sądowy*17. Użytkowanie obecne *budynek sądowy*18. Nadaje się do użycia na: *j.w.*

9. Autorzy i data budowy i przebudowy

Wzniesiony 1820-24 przez Sylwestra
Śpiłowskiego.
1876 przebudowa częściowa wnętrza i do-
bud. skrzydeł.

19. Data, rodzaj i stopień zniszczeń i odbudowy

Data	OPIS	znisz- czenia o/o	odbu- dowa o/o
VIII. 1939 r.			
XI. 1939 r.			
XII. 1945 r.			
1953		-	-
1959	<i>niezniszczony</i>		

20 VI 1967

STAN DOBRY.

10. Udostępnienie

Dostępny

OSRODEK
 DOKUMENTACJI
 ZABYTKÓW

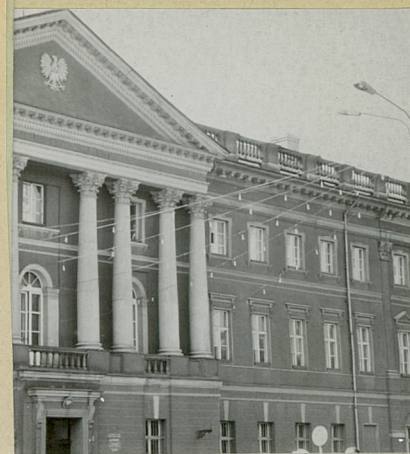
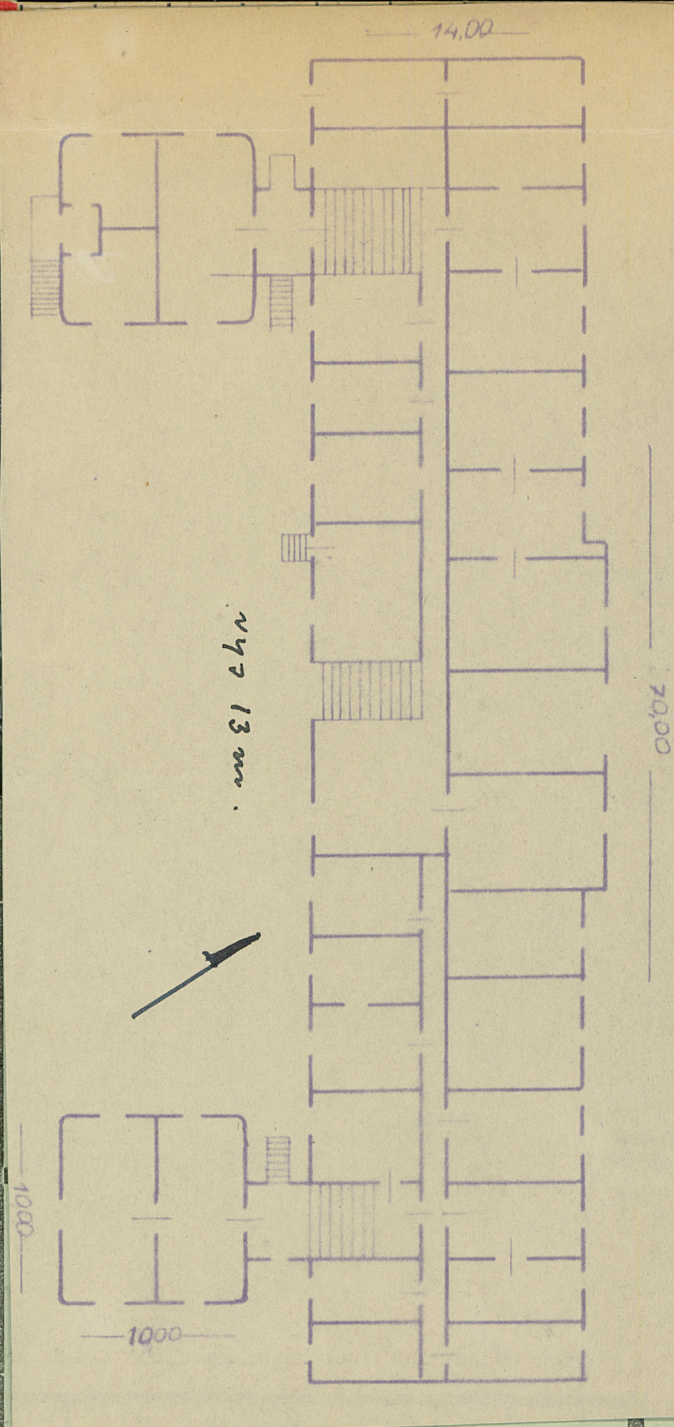
31. Szkic sytuacyjny, plan schematyczny, uwagi opisowe, fotografia



Prostokątny, z dobudówkami tworzącymi razem z nim plan podkowy.
Murowany z cegły, tynkowany. Trykondygnacyjny z gzymsiem kordonowym. 12-to osiowy z ryzalitem na osi środkowej w który portal oraz portyk kolumnowy przez dwie kondygnacje zwieńczony trojgłowym przęsłem. W osiach bocznych dwa płytkie ryzality po stronie korony pilastrami odpowiadającymi portykowi. Okna prostokątne oraz w obramieniach i półokrągłych płycinach. Ralce zwieńczone gzymsiem wspartym na kwadratkach oraz balustradą. Wewnątrz niwoka klatka schodowa oraz klatki schodowe boczne. Ściany ozdobione pilastrami toskańskimi i zdobione płycinami. Środkiem przebiega korytarz z lokalizacjami po obu stronach. Na I i II piętrze kufy, na parterze korytarz rozkleszczony kolebką, pomieszczenia boczne częściowo przebudowane kolebkowo kryzów lub kolebką kryzową na grotach. 2 sale rozpraw kryte stropem belkowanym wspartym na 2-tokowych kolumnach toskańskich. W ścianach wykład półokrągłe. Niekóre z drzwi w klasycystycznych obramieniach. Pod korpusem głównym piwnice, później przebudowane sklepienie kolebką, w przybudówkach kolebką z łukami.

Bibliografia:

- A. Chodźki - Kalendarzowa kronika historyczna miasta Kalina
W. Kwaśkowski - Przewodnik po Kalinie, Kalisz 1932.
TGZ Schemat - Nr 49 s. 9, 50 40.000 B-119479
J. Kalinowski - Monografia Kalina, r. 1912,
H. Liza - Słownik architektów...



Inspekcje 13.8.1953 Zwinnicki

ur. 30.10.57 Zil

Wypełnił dnia 15.11.1953

Zwinnicki

Sprawdził dnia 20.11.1967

14/11/1967

31. Szkic sytuacyjny, plan schematyczny, uwagi opisowe, fotografia



1967

rzeczywiste

34. Inspekcje 13. 8. 1953 Zimna

1967

35. Uwagi różne

ur. 30.10.59 Zil

36. Wypełnił dnia 15. XI. 1953

Zimna

37. Sprawdził dnia 20. VI. 1967

14/11/1967

Prostokątny, z dobudówkami tworzącymi razem z nim plan podkowy.
Mury z cegły, tynkowane. Trykondygnacyjne z gzymsami kordonowymi. 19-to osiowy z ryzalitem na osi środkowej w której portal oraz portyk kolumnowy przez dwie kondygnacje zwieńczony trojgłowym przęsłem. W osiach bocznych dwa płytkie ryzality porządkowane pilastrami odpowiadającymi portykowi. Okna prostokątne oraz w obramowaniach i półokrągłych płycinach. Balustrada zwieńczona gzymsami wspartymi na kwadratkach oraz balustradą. Wewnątrz niwota klatka schodowa oraz klatka schodowa boczna. Ściany ozdobione pilastrami toskańskimi i zdobione płycinami. Środkiem przebiega korytarz z lokalizacjami po obu stronach. Na I i II piętrze kufy, na parterze korytarz rasklepiący korytarz, pomieszczenia boczne częściowo przebudowane korytarz korytarz lub korytarz korytarz na gurtach. 2 sale rozpraw korytarz stropem belkowanym wspartym na żłobkowanych kolumnach toskańskich. W ścianach wykład półokrągłe. Niektóre z drzwi w klasycystycznych obramowaniach. Pod korytarzem głównym piwnice, później przebudowane sklepienie korytarz, w przybudówkach korytarz z łazienkami.

Bibliografia:

- A. Chodźki - Kalendarz kalendarz historyczny miasta Kalisz
W. Kwieciński - Przewodnik po Kaliszu, Kalisz 1932.
TŻG Schemat - Nr 49: 9. 50 40.000 B-119479
J. Kiełkowski - Monografia Kalisza, r. 1912,
H. Liza - Słownik architektów...