

1. Obiekt

OFICYNA ob. nie użytkowana

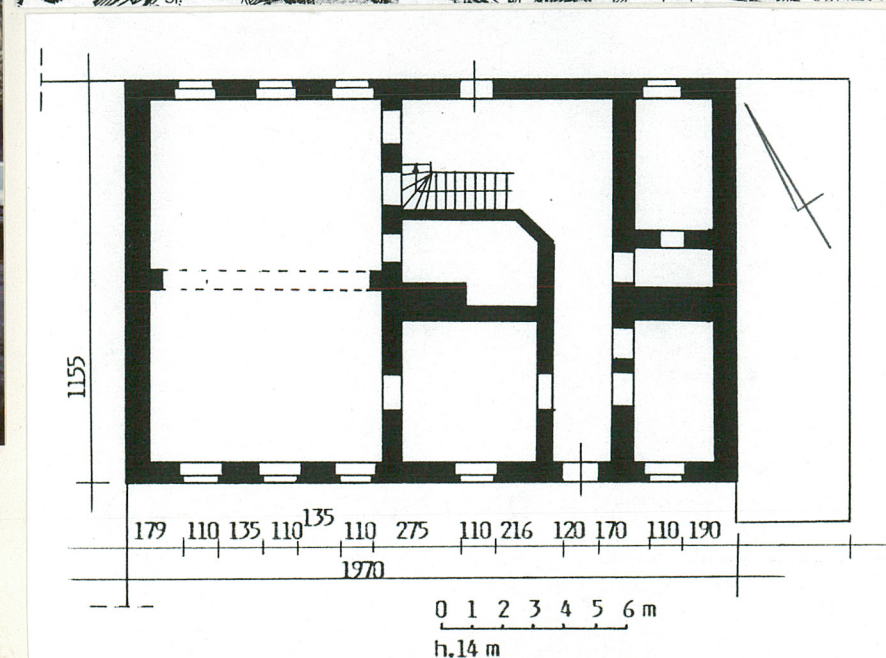
2. Czas powstania

pocz. XX w.

3. Miejscowość

KALISZ

11. Zdjęcia, rzut, przekrój, sytuacja, orientacja



1.

Wzór ODZ 1996 r.

4. Adres

Kalisz 62-800
ul. Al. Wolności 17
nr hipoteczny

lub. ewid. gruntów

5. Przynależność administracyjna

województwo **kaliskie** 700 KALISZ

Kalisz

gmina

6. Poprzednie nazwy miejscowości

Calisia
Kalisia

7. Przynależność administracyjna
przed 1 VI 1975

województwo **poznańskie**
Kalisz

powiat

8. Właściciel i jego adres

Kaliska Spółdzielnia Miesz-
kaniowa Lokatorsko-Własno-
ściowa w Kaliszu, 62-800
ul. Górnośląska 69 A

9. Użytkownik i jego adres

nie użytkowana

10. Rejestr zabytków

Nr data

12. Autorzy, historia obiektu, określenie stylu

Oficyna wzniesiona została zapewne na początku XX wieku z przeznaczeniem na kawiarnię. Już w 1918 roku właścicielem obiektów położonych na posesji nr 17 był Kazimierz Weigt. W 1919 roku miał zamiar w poziomie parteru kamienicy zrobić 4 sklepy w miejsce mieszkań. W 1919 roku przeprowadzono wizję wnętrza oficyny mieszczącej kabaret: "Lokal zimowy składa się z niewielkiej salki restauracyjnej z podium dla występów kabaretowych, z 3 gabinetów, kilku pokoi dla artystek na 1 i 2 piętrze." Ubikacje dla służby mają światło z klatki schodowej. Teatr letni składa się z otwartej werandy ze sceną połączoną z garderobami dla artystek i z bufetem. Kabaret i restaurację prowadziła już wówczas Maria Wypiszczykowa zamieszkała w sąsiedniej oficynie. W 1922 roku wystąpiła o zgodę na budowę drewnianej werandy przy oficynie z kabaretem. W 1925 r. występował tu Teatr Letni "Mozajka" wtedy jego kierownik Wacław Taulitz Dolski wystąpił do Magistratu o zgodę na występy w teatrze letnim Wypiszczykowej. W 1928 r. posesję nr 17 kupili od Weigta Józef Wiśniewski, Maria Wiśniewska, następnie kupił Bronisław Gąsiorowski. Następnie już w 1932 r. trzymał Leon Jedwab. W 1934 roku w oficynie restaurację (z występami kabaretowymi bez dekoracji) miał Franciszek Ułasiewicz. Komisja magistracka nakazała wtedy odświeżyć ściany w umywalni, kuchni i poprawę podłogi w kuchni. W 1938 roku w kuchni brak było wody bieżącej. Dwa lata wcześniej złe były schody wewnętrzne, dach nieszczelny. Wtedy właścicielką była już Ela Jedwabowa. W 1938 r. wykonano naprawę tynków dachów, schodów i ścian klatki. W czasach Wypiszczykowej lokal zwano "nocnym".

13. Opis (sytuacja, materiał i konstrukcja, rzut, bryła, elewacje, wnętrza, wyposażenie, instalacje)

Ewidencjonowany budynek położony jest w centralnej części Kalisza, po południowej stronie reprezentacyjnej Aleji Wolności biegnącej od ul. Śródmiejskiej w kierunku miejscowego teatru. Przy Aleji Wolności-biegnącej równolegle do odnogi Prosny-zlokalizowane są tak znane obiekty jak dawny młyn wodny przebudowany około 1822 roku na folusz dla fabryki sukna Beniamina Repphana, Trybunał mieszczący obecnie Sąd Wojewódzki. Aleja Wolności-której peryspektywę zamyka budynek Teatru- rozplanowana została na początku XIX wieku przez architekta i urbanistę Davida Gillego. Po południowej stronie Aleji Wolności znajdują się kilkukondygnacyjne obiekty ustawione w zabudowie zwartej i zwrócone fasadami na północny-wschód. Ewidencjonowana oficyna wchodzi w skład zabudowy obejścia Aleja Wolności 17. Obejście to rozplanowane jest na rzucie prostokąta wydłużonego z północnego-wschodu na południowy-zachód. Na jego krawędzi północnej znajduje się kilkukondygnacyjny dom mieszkalny ustawiony w zwartej zabudowie pierzei Aleji Wolności. W części zachodniej tego budynku znajduje się przejazd do wnętrza obejścia gdzie położona jest ewidencjonowana oficyna. Ścianą wschodnią stykająca się z garażem ustawionym na sąsiedniej działce. Do korpusu głównego przylegają od zachodu parterowe skrytki lokatorskie i dawne ubikacje. Oficyna od kamienicy Aleja Wolności 17 odsunięta o około 28 metrów, i jest obiektem samodzielnym.

MATERIAŁ:

Ściany zewnętrzne i działowe murewane z cegły ceramicznej, pełnej, na zaprawie wapiennej; ściany zewnętrzne o grubości 55 i 69 cm. Ściany obustronnie pokryte tynkiem wapienno-cementowym.

Stropy: drewniane, belkowe, z podsufitką na deskowaniu i macie trzcinowej ocieplane polepą glinianą.

Wieżba drewniana o podstawowej konstrukcji krokwiowo-jętkowej, wspartej na płatwiach pośrednich niesionych przez pionowe stalce z mieczami

14. Kubatura 2769 m3	15. Powierzchnia użytkowa zabudowy: 295 m2	16. Przeznaczenie pierwotne Oficyna	17. Użytkowanie obecne nie użytkowana
18. Prace budowlane i konserwatorskie, ich przebieg i dokumentacja (po 1945 r.) Po 1945 roku wymieniono częściowo stolarkę drzwiową. Kilkakrotnie uszczelniano pokrycie dachu.		19. Stan zachowania (fundamenty, ściany zewnętrzne, ściany wewnętrzne, sklepienia, stropy, konstrukcje dachowe, pokrycie dachu, wyposażenie i instalacje) Stan techniczny obiektu zły. Ściany zewnętrzne i działowe silnie zawilgoczone, ogniskowo zagrzybione; popękane. Stropy ugięte, oderwana podsufitka, silnie zawilgoczone, podobnie jak elementy konstrukcyjne więźby. Nieszczelne pokrycie dachu. Podłogi częściowo zniszczone. Brak stolarki drzwiowej. Zniszczona częściowo stolarka okienna (szczególnie w poziomie piętra). Okna pozbawione w większości oszklenia, zasłonięte płytą wiórową; zdeformowane, zagrzybione. Ubytki w tynkach elewacyjnych. Wnętrza - silnie zdewastowane przez dzikich lokatorów.	
20. Najpilniejsze postulaty konserwatorskie Wydano zgodę na rozebranie obiektu.			

21. Akta archiwalne i źródła ikonograficzne (rodzaj, numer i miejsce przechowywania)

Zbiór pism urzędowych dotyczących oficyny przy Al. Wolności 17
-w archiwum Kaliskiej Spółdzielni Mieszkaniowej, Kalisz, ul. Gór-
nośląska 69 A

Zbiór dokumentów Magistratu m. Kalisza, Wydziału Inspekcji Budow-
lanej-lata 1918-1939, Aleja Józefiny 17 (Herman Goring Str.,
Stalina, Aleja Wolności) hip. 559-560, miejski 312; w zbiorach
WKZ Kalisz

22. Bibliografia

J. Wytych, W. Starzonek, Projekt techniczny na rozbiórkę budynku
mieszkalnego i gospodarczego położonego przy ul. Al. Wolności 17
w Kaliszu; w archiwum KSM, ul. Górnośląska 69/A, Kalisz
Województwo kaliskie. Obiekty i walory krajoznawcze. Warszawa
1990

23. Uwagi różne

24. Opracowanie karty ewidencyjnej

mgr STANISŁAW MAŁYSZKO 1998 r.

tekst
imię, nazwisko, data, podpis

STANISŁAW MAŁYSZKO 1998 r.
plany, rysunki
imię, nazwisko, data, podpis

STANISŁAW MAŁYSZKO 1998 r.
zdjęcia fotogr.
imię, nazwisko, data, podpis

u autora fot.
miejsce przechowywania negatywów

KARTA PO WYPEŁNIENIU PODLEGA OCHRONIE NA PODSTAWIE PRZEPISÓW PRAWA AUTORSKIEGO

25. Adnotacje o inspekcjach, informacje o zmianach (daty, imiona i nazwiska wypełniających)

26. Załączniki

wkładka nr: 1.2

1. Miejscowość KALISZ Aleja Wolności 17	4. Obiekt (nazwa jak w karcie) Oficyna ob. nie użytkowana	5. Zawartość wkładki (nazwa materiału uzupełniającego) cd opisu, zdjęcia
2. Gmina KALISZ		
3. Województwo KALISZ		



2.

Dach kryty dachówką ceramiczną, karpiówką, w tzw. koronkę.

Podłogi, posadzki: w pomieszczeniach mieszkalnych piętra i poddasza podłogi drewniane, białe; we wnętrzach parteru resztki posadzki betonowej a także zniszczonych podłóg.

Schody wewnętrzne - drewniane, jednobiegowe, ze skrzętem, policzkowe, z drewnianą balustradą; balustrada z wtórnych listew; belka policzkowa ozdobiona płyciną.

Otwory okienne w kształcie stojącego prostokąta. Okna drewniane, w większości zdekompletowane. Parteru - skrzynkowe, dwupoziomowe z prostym ślemieniem, czteroskrzydłowe, skrzydła podślemieniowe podzielone szczeblinką poziomą, pojedynczą na dwie kwatery. W części otworów zachowane wewnętrzne okiennicy drewniane, ramowo-płycinowe, składane. Okna piętra - również drewniane - skrzynkowe, podwójne, czteroskrzydłowe, dwupoziomowe z bogato profilowanym ślemieniem; w strefie nadślemieniowej zachowane słupki w kształcie półkolumnienki. W ścianie szczytowej okna krosnowe, dwuskrzydłowe, podzielone szczeblinką na kwatery w kształcie leżącego prostokąta. Większość otworów okiennych obecnie zasłonięta dyktą lub deskami.

Drzwi wejściowe - wtórne, płytowe, pełne. Brak większości drzwi wewnętrznych. Zachowane jedne drzwi w strefie II kondygnacji: drewniane, jednoskrzydłowe, ramowo-płycinowe, w skromnie profilowanych opaskach.

Wkładkę założył: **S. Małyszko 1998 r.**
(imię, nazwisko, data)

Miejsce przechowywania negatywów: **u autora fot.**



3.



4.



5.



6.

1. Miejscowość KALISZ Aleja Wolności 17	4. Obiekt (nazwa jak w karcie)	5. Zawartość wkładki (nazwa materiału uzupełniającego)
2. Gmina KALISZ	Oficyna ob. nie użytkowana	cd opisu, zdjęcia
3. Województwo KALISZ		



7.

Korpus główny oficyny wzniesiony na rzucie prostokąta, szerokofrontowy, z drzwiami wejściowymi od strony północnej i południowej; w części wschodniej-jednotraktowy, w zachodniej i środkowej-z poprzecznym korytarzem łączącym się z południową sienią gdzie schody wewnętrzne na piętra. Po obu stronach korytarza poprzecznego niewielkie wnętrza w układzie trzytraktowym. Do korpusu głównego od strony zach. przylegają skrytki lokatorskie i ubikacje z osobnymi wejściami z zewnątrz.

Bryła oficyny-dwuczłonowa, nie podpiwniczona, zwarta. Człon wschodni piętrowy i nakryty wysokim dachem dwuspadowym; człon zachodni-dwupiętrowy i nakryty osobnym dachem dwuspadowym. Natomiast skrytki lokatorskie-parterowe, z niskim dachem jednospadowym.

Elewacje otynkowane gładko, wzdłużne artykułowane prostym gzymsem międzykondygnacyjnym (w strefie stropu parteru); zwieńczone szerszym profilowanym gzymsem wieńczącym. Przeprute otworami okiennymi i drzwiowymi w kształcie stojącego prostokąta sklepionego od góry płasko. Otwory okienne parteru w skromnych opaskach. Elewacje wzdłużne-dwuczłonowe, sześciosiowe; zarówno piętrowy jak i wyższy człon zachodni-trzyosiowy, o regularnym rytmie otworów. Elewacja zachodnia poprzedzona parterową dobudówką mieszczącą skrytki i wc; symetryczna artykułowana gzymсами międzykondygnacyjnymi, jednoosiowa, ze szczelami wentylacyjnymi w szczycie. Instalacje zniszczone, 1 piec kaflowy

S. Małyszko 1998 r.

Wkładkę założył:

(imię, nazwisko, data)

u autora fot.

Miejsce przechowywania negatywów:



8.



10.

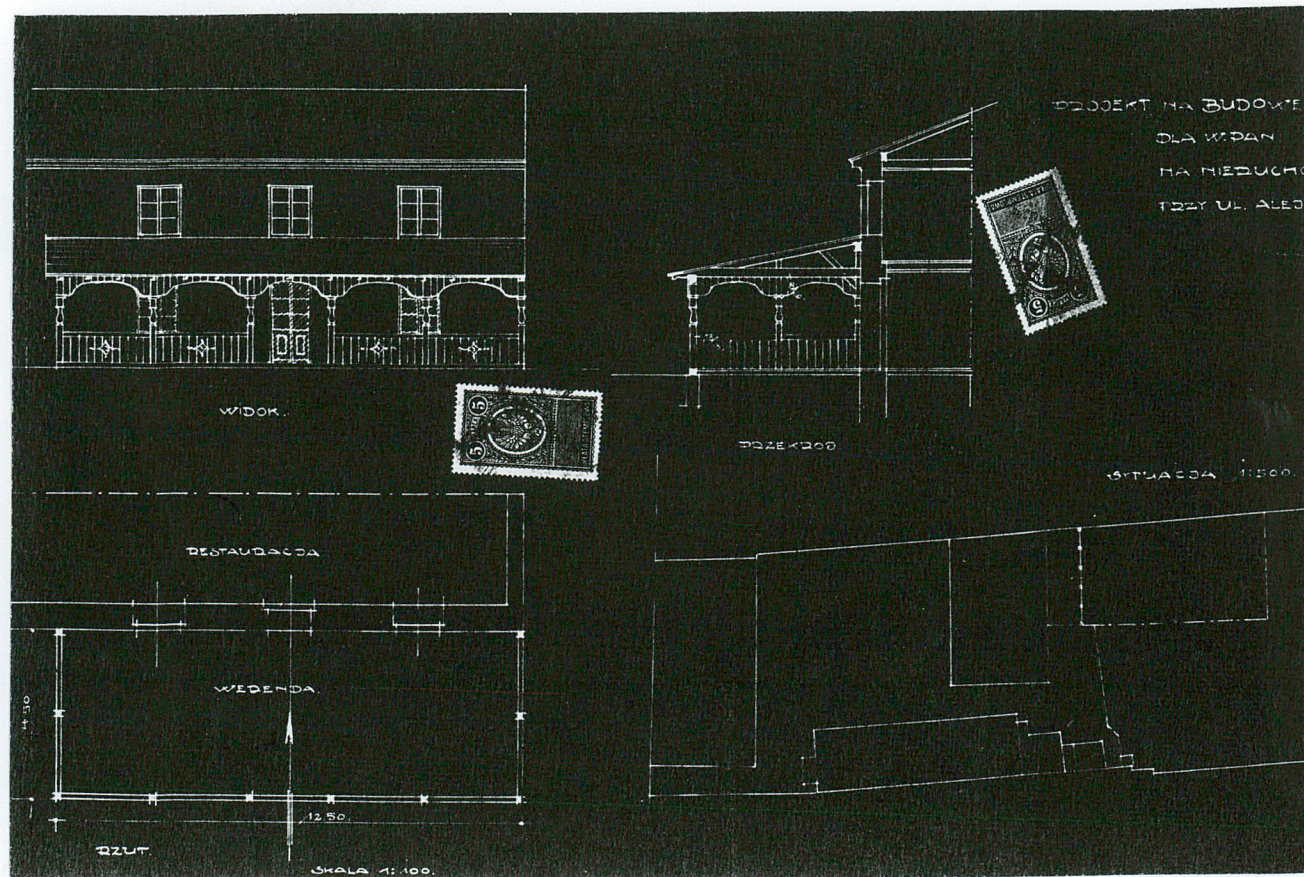
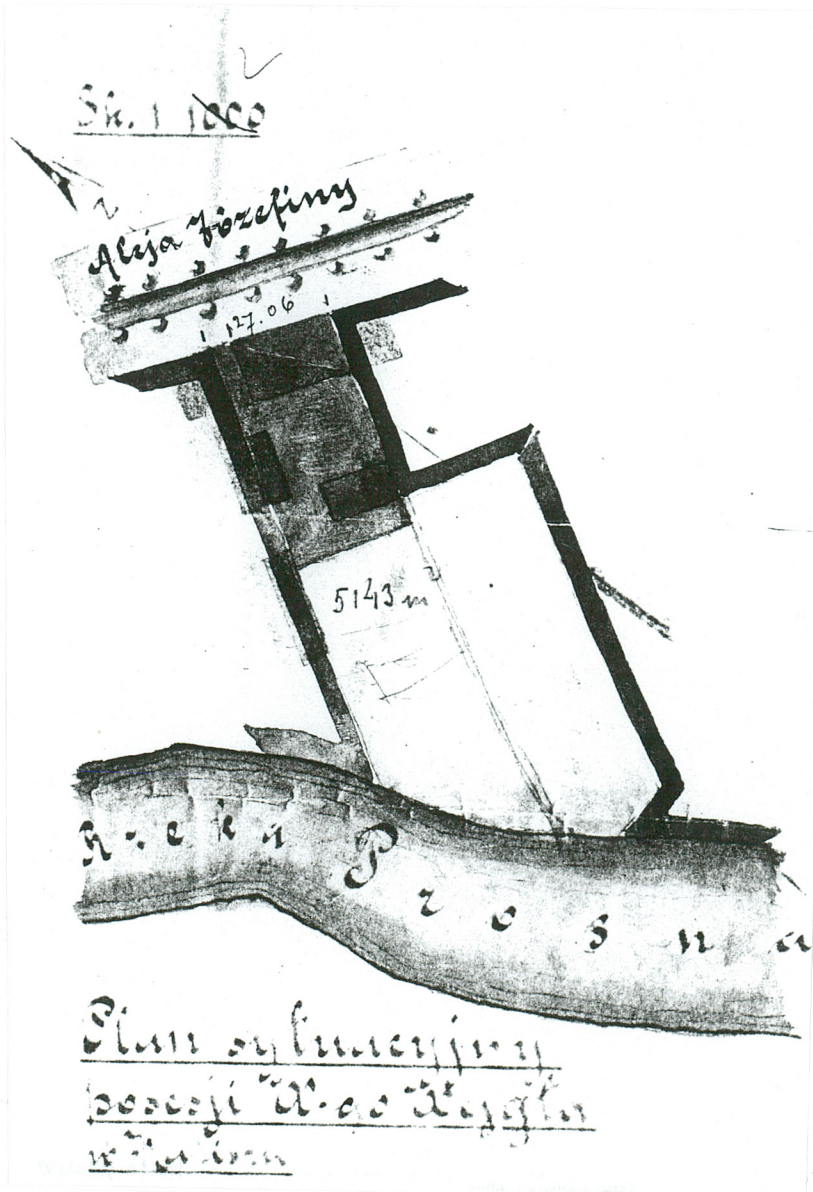


11.

1. Miejscowość... KALISZ al. Wolności 17.....
 2. Gmina... KALISZ.....
 3. Województwo... KALISZ.....

4. Obiekt (nazwa jak w karcie)
OFICyna ob. nie użytkowana

5. Zawartość wkładki (nazwa materiału uzupełniającego)
zdjęcie, archiwalne plany

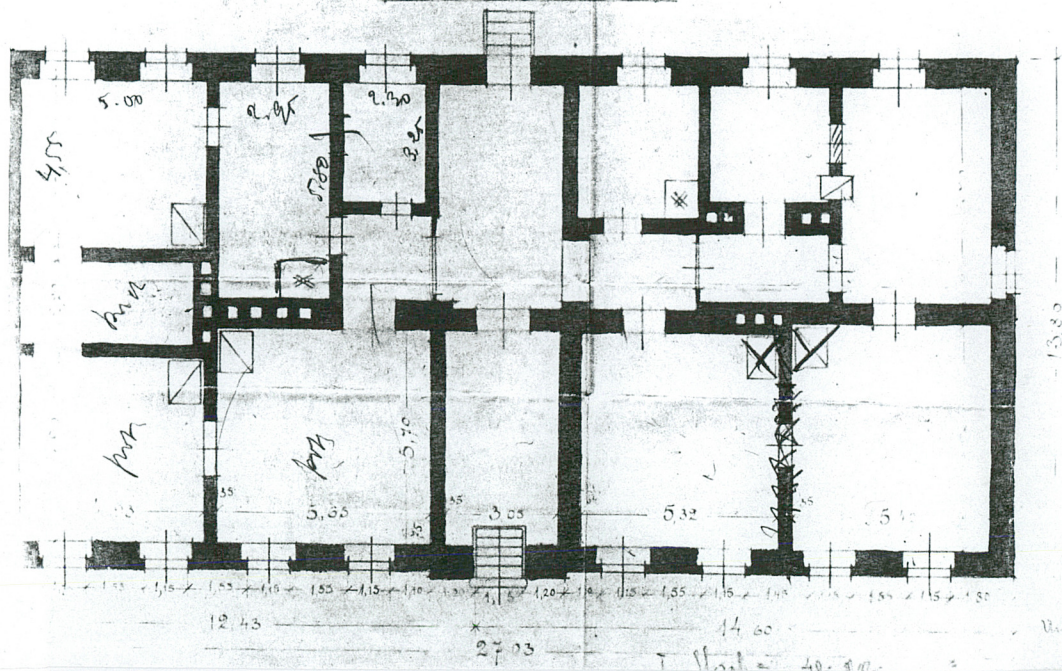


Elewacja frontowa
przed przebudową domu W. Wójcika
w Kaliszu

8a.



Plan parteru
przed przebudową



10.

SPIS zdjęć:

1. Elewacja południowa
2. Okno parteru, okiennice - w sali restauracyjnej
3. Schody wewnętrzne - balustrada
4. Okno piętra
5. Korytarz na piętrze - schody
6. Widok od strony północnej
7. Piec kaflowy
8. Elewacja południowa
9. Elewacja południowa
10. Elewacja szczytowa
11. Widok ogólny od pn.
12. Drzwi wewnętrzne
13. Projekt dobudowy werandy z 1922 r.
14. Plan sytuacyjny i inwentaryzacja kamienicy
Al. Wolności 17 z 1919 roku