

1. Obiekt

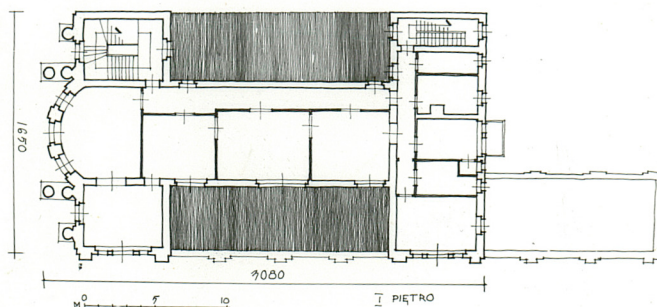
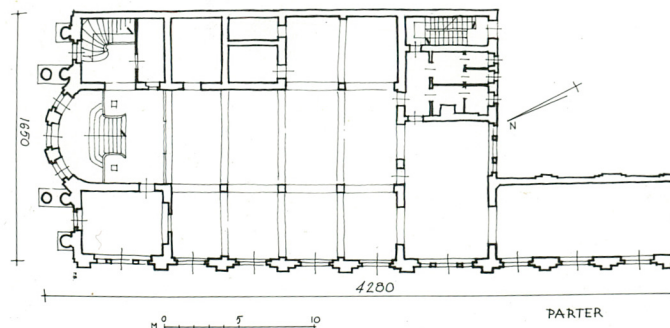
GMACH PKO

2. Czas powstania

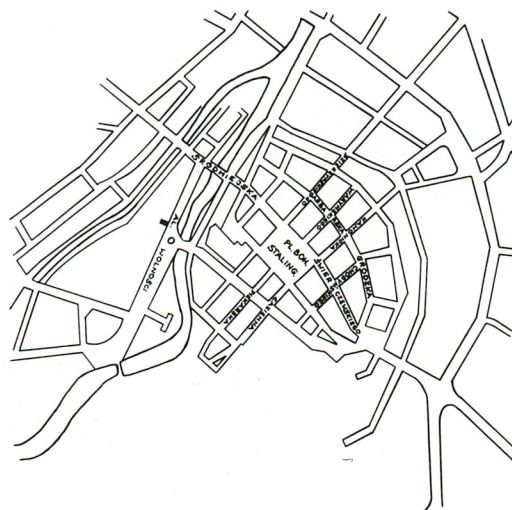
1913

3. Miejscowość

KALISZ



miejsce przechowywania negatywów



4. Adres

Al. Wolności 11

nr. hipoteczny

5. Przynależność administracyjna

województwo kaliskie

gmina Kalisz

POD KALISZ

6. Poprzednie nazwy miejscowości

7. Przynależność administracyjna  
przed 1 VI 1975

województwo poznańskie

powiat kaliski

8. Właściciel i jego adres

Skarb Państwa

9. Użytkownik i jego adres

Powszechna Kasa Oszczędności-  
oddz. Kalisz

10. Rejestr zabytków

Nr. 430 data 9.11.1980



Budynek usytuowany w pd. pierzei ul. Wolności, wsch. ścianą szczytową przylega do gmachu Sądu Wojewódzkiego, od zach. i pd. wolnostojący, na pd. od pl. Boh. Stalingrydu. Korpus gł. 3-kondygnacyjny, części boczne 1-kondygnacyjne. Budynek podpiwniczony. Zbudowany z cegły, otynkowany. Strypy na tragarzach. Więźba dachowa o konstrukcji krokwiowo-jętkowej. Część tylna i przednia, poprzeczne do osi gł. budynku kryte dachami 4-spadowymi. Korpus gł. z dachem 2-spadowym. Dachy pokryte podwójną dachówką karpieńską. Dachy części bocznych 1-spadowe, kryte deskami i papą. Skrzydło tylne z dachem 1-spadowym pokrytym deskami i papą. W dwupoziomowym holu gł. posadzki z płytek kamiennych. Schody komunikujące obydwie części z kamienicą. Na wyższym poziomie balustrada z kraty żeliwnej z drewnianą poręczą. Schody gł. kl. schodowej ze sztucznego marmuru, balustrada z kraty. Na podestach kamienne. Na I ptr. podłogi drewniane. Okna skrzynkowe, 1-, i 2-skrzydłowe. Rzut budynku na planie wydłużonego prostokąta z wydłużonym skrzydłem na planie prostokąta. Gł. kl. schodowa z 3-biegowymi schodami. W części tylnej drugi prostokątna kl. schodowa z 2-biegowymi schodami. Schody betonowe z balustradą z kraty żeliwnej z drewnianą poręczą. Sztukaterie w formie profilowanych wałków na suficie holu gł., pomieszczeniach frontowych I ptr. Fasada 5-osiowa ukształtowana w formie portyku kolumnowego. Nad wejściem gł. na tle kanelowanych pilastrów dwie pełnoplastyczne postacie kobiece. W polu środkowym frontonu kartusz herbowy. Elewacja zach. 9-osiowa. Części 3-kondygnacyjne flankowane pilastrami. Część niższa zwieńczona pseudobalustradą. Skrzydło tylne zwieńczone pseudobalustradą. Elewacja tylna bez detalu architektonicznego. Instalacje - wod-kan., elektr., gaz., piece kafl.



14. Kubatura	15. Powierzchnia użytkowa 535 m <sup>2</sup>	16. Przeznaczenie pierwotne bank	17. Użytkowanie obecne PKO
18. Prace budowlane i konserwatorskie, ich przebieg i dokumentacja		19. Stan zachowania (fundamenty, ściany zewnętrzne, ściany wewnętrzne, sklepienia, stropy, konstrukcje dachowe, pokrycie dachu, wyposażenie i instalacje)  dobry	
20. Najpilniejsze postulaty konserwatorskie			



21. Akta archiwalne (rodzaj akt, numer i miejsce przechowywania)

22. Bibliografia

23. Źródła ikonograficzne i fotografie (rodzaj, miejsce przechowywania, sygnatury)

24. Uwagi różne

25. Wypełnił

M. Przybyła

5.12.79

26. Sprawdził

27. Załączniki



1. Miejscowość **KALISZ**

**Al. Wolności 11**

2. Obiekt (nazwa jak w karcie)

**BMACH PKO**

3. Zawartość wkładki (nazwa obiektu lub materiału uzupełniającego)

**detal**



Wkładkę założył: .....  
(imię, nazwisko, data)

Miejsce przechowywania negatywów: .....

Jedn. Wyd. Akcyd. Olsztyn zam. 1299/5/78  
OZGrafi. ZP. Ostróda zam. 1040 n. 20000

Wzór ODZ 1978 r.