

1. Obiekt zabytkowy

Budynek mieszkalny, ul. Wołna 1 róg Babina

2. Miejscowość

KALISZ

POU. KALISZ

3. Wiek

XIX

4. Styl

5. Kubatura m<sup>3</sup>

2304

6. Powierzchnia w m<sup>2</sup>

288

a) zabytkowa:

b) użytkowa:

20. Przynależność administracyjna

a) województwo

poznańskie

b) powiat

Kaliski

c) gmina

7. Materiał budowlany

przed zniszczeniem

po odbudowie

11. Ilość budynków

1

14. Grunty należące do zabytku:

ha

a) ściany

cegła

-

12. Ilość kondygnacji

2

a) ogrody stylowe

÷

b) sklepienia

-

13. Użytkowanie wnętrza według ilości:

b) sady i grunty uprawne

÷

c) stropy

drewno

-

a) izb mieszkalnych

14

c) lasy

÷

d) więzania dachu

drewno

-

b) nnych pomieszczeń

2

d) wody

÷

e) krycie dachu

karpiówka

-

c) piwnic

÷

e) inne

÷

21. Stacja

nazwa stacji

odległość od stacji w km

a) kolejowa

Kalin

3

b) autobusowa

Kalin

22. Właściciel i jego adres

M. Z. B. M.

23. Użytkownik i jego adres

prywatni. Lokatorzy.

24. Inwestor i jego adres:

8. Wyposażenie architektoniczne

brak

15. Przeznaczenie pierwotne budynku

mieszkanie

16. Użytkowanie w latach ubiegłych

mieszkania

17. Użytkowanie obecne

mieszkania

18. Nadaje się do użycia na:

mieszkania

9. Autorzy i data budowy i przebudowy

zburzony ok. pow. 19 r.

19. Data rodzaj i stopień zniszczeń i odbudowy

Data

OPIS

zniszczenia  
%

odbudowa  
%

VIII. 1939 r.

XI. 1939 r.

XII. 1945 r.

1954

10

1959

mieszkalny

7.6.1967

ZANIEOBANY

25. Rejestr zabytku nr

350/1219

rok

3.05.1970

miejsce przechowywania

26. Nazwa księgi hipotecznej

27. Numer hipoteczny

28. Akta

brak

29. Fotografie

brak

30. Inwentaryzacja pomiarowa

brak



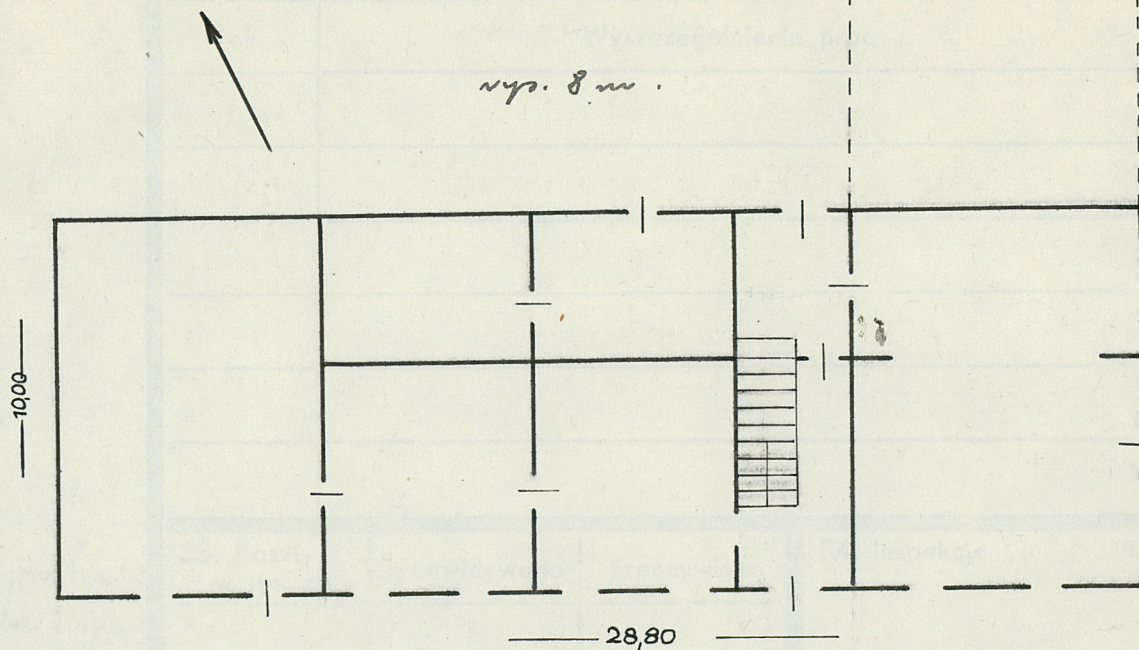
31. Szkic sytuacyjny, plan schematyczny, uwagi opisowe, fotogr



Brudnynek narowiny wata marny do ul. Babina pod katem  
Mrowany z kęsy, tytkowany. Dworkondygnacjony z pro-  
gymsem dactylzym Kondygnacje oraz gymsem wiens,  
pierwszego pętra o profilowanych, prostokątnych obramieniach.  
60 ul. Babiny mrowana fajata. Dach kryształowy kryty kor-  
piówką.



Bibliographie:



Koszt  
ys. zł

### 35. Uwagi różne

imp. 30 10.59 W. Lark

36. Wypełnił dnia 10. VI. 1954  
Zwierzyński.

37. Sprawdził dnia 7.VI.1967



