

1. Obiekt zabytkowy

Kościół par. p. w. św. Jadwigi.

2. Miejscowość

gm. Kępno

Olśno

3. Wiek

XVIII (?)

4. Styl

bud.

drewniane

5. Kubatura m³ok. 1000
25006. Powierzchnia w m²

a) zabytkowa: 170 b) użytkowa: 170

20. Przynależność administracyjną

a) województwo

pomorskie

b) powiat

Kępno

c) gmina

Kępno

7. Materiał budowlany

przed zniszczeniem

po odbudowie

11. Ilość budynków

1

14. Grunty należące do zabytku:

ha

a) ogrody stylowe

—

b) sady i grunty uprawne

—

c) lasy

—

d) wody

—

e) inne

—

21. Stacja

nazwa stacji

odległość od stacji w km

a) kolejowa

Kępno

ok. 5 km

b) autobusowa

Olśno

w miejscu

22. Właściciel i jego adres

Grafia wzm. kat. Olśno

23. Użytkownik i jego adres

Grafia wzm. kat. Olśno

24. Inwestor i jego adres:

Grafia wzm. kat. Olśno

9. Autorzy i data budowy i przebudowy

Grafia wzm. kat. 1553
obecny kościół wzniesiony 1657
z fundacji pana Samuela
jednego z wójtów kłajbuskich
i jego żony Jadwigi z Kacelów.
Ikonostaz odnowiony.

19. Data, rodzaj i stopień zniszczeń i odbudowy

Data	OPIS	znisz- czenia %	odbu- dowa %
VIII. 1939 r.	wirrurowy		
XI. 1939 r.	"		
XII. 1945 r.	"		
X. 1958	"		
7. 1966	NIE ZNISZCZONY		

znisz-
czenia
%odbu-
dowa
%

25. Rejestr zabytku nr AK-11a-14

rok 1932

miejsce przechowywania

WKZ - Pomiech

26. Nazwa księgi hipotecznej

27. Numer hipoteczny

28. Akta

WKZ

29. Fotografie

P.I.S. Archiw. Fot.

30. Inwentaryzacja pomiarowa

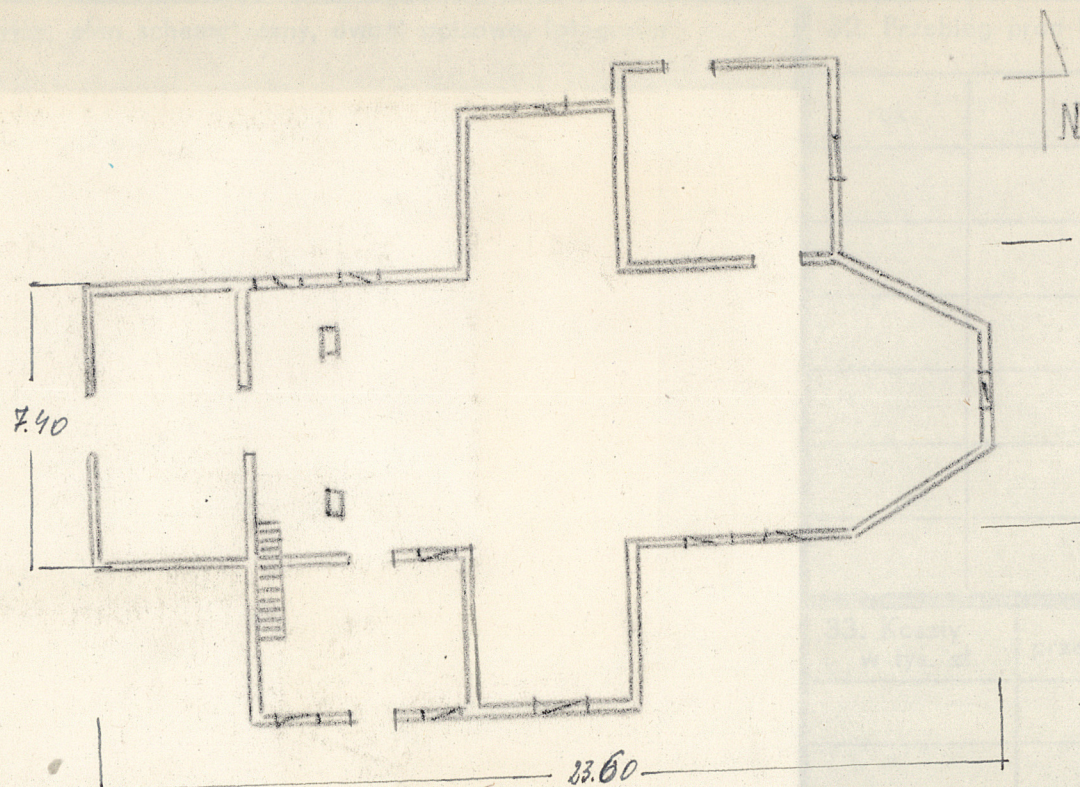
WKZ

10. Udostępnienie

dostępny

wg opisu obecny kościół wznio-
siony został prawdopodobnie
w 1749 r.

skala: 1:2000



projektowane nad nawą,
i presbiterium wspólnie,
z wieżyczką na sygnal-
nikę, kwaterę baroko-
wą, na napisach
odreżone, nad zakrystią
i przybudówką pręgi-
lową, kryte gontem.
Kościół o ścianach pochy-
łych, spalowana deskami,
wewnątrz kamiennym
betonem z latarnią.

35. Uwagi różne

Bibliografia:

Janinowski J. Powiat kępski, Kępa, 1929.

Fabian P. Urzyska deliusulus
kypisiska, Oleśnica Wrocław
1855

V. Kotelog Zelig, Hana Szulc
- Polica. T. V z 7.

F E D C B A Nr

rskich

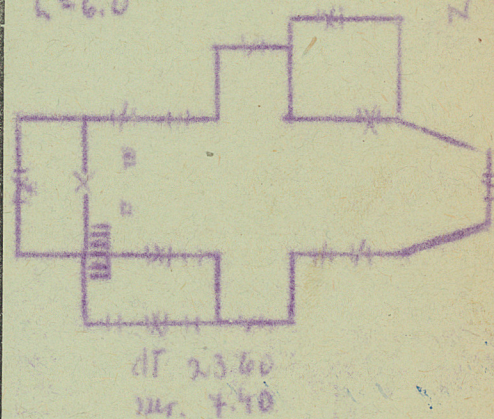
Wyszczególnienie prac

Koszt
tys. zł

rzeczywiste

34. Inspekcje

L = 6.0



36. Wypełnił dnia

25.8.1955. J. Samel

37. Sprawdził dnia

7.7.1966 Q. Turocher

