

1. Obiekt

WILLA, ob.
BUDYNEK PRZEDSZKOŁA

2. Czas powstania

1.20-30 XX w.

3. Miejscowość

KALISZ



4. Adres

Warszawska 8

nr. hipoteczny

5. Przynależność administracyjna

województwo kaliskie

POD. KALISZ

gmina Kalisz

6. Poprzednie nazwy miejscowości

7. Przynależność administracyjna
przed 1 VI 1975

województwo poznańskie

powiat kaliski

8. Właściciel i jego adres

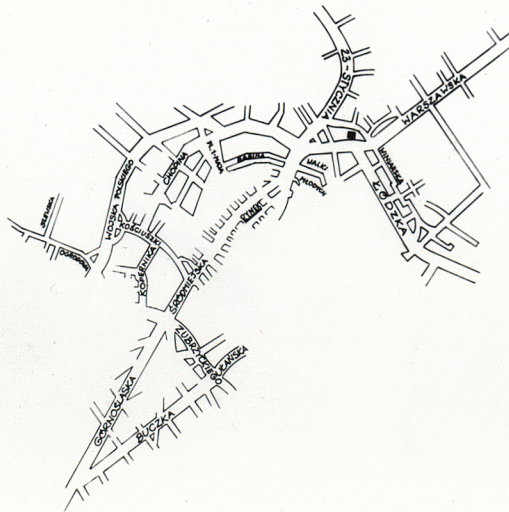
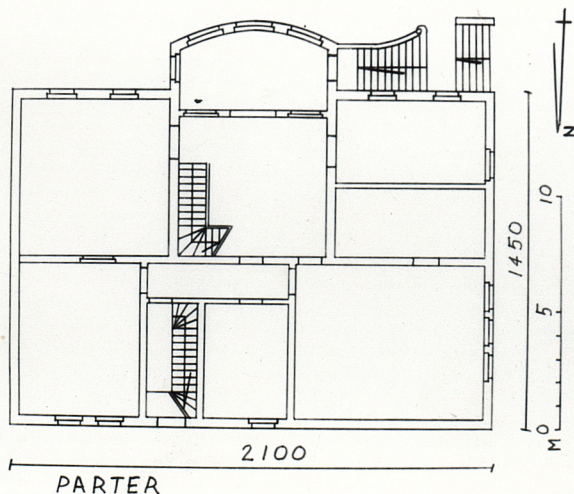
Skarb Państwa

9. Użytkownik i jego adres

Przedszkole

10. Rejestr zabytków

Nr 231/V/47/P data 24.05.2005



brak cech stylowych

Budynek wolnostojący, usytuowany w głębi pn. pierzei ul. Warszawskiej, na wprost wylotu ul. Łódzkiej, na pn.-wsch. od pl. Boh. Stalingradu. Od strony Od strony zach. i pn. ze względu na obniżenie terenu kondyg. piwnic odsłonięta. Bud. 2-kondyg. z wysokim poddaszem. Zbudowany z cegły, otynkowany. W piwnicach szropy odcinkowe na tragarzach. Pozostałe stropy proste na tragarzach. Więźba dachowa o konstrukcji krokwiowo-jętkowej. Dach wieloczęściowy - na częściach bocznych - zryzalitowanych dachy 3-spadowe, na części środkowej dach wyższy, 4-spadowy. Dachy pokryte podwójną dachówką karpiówką w łuskę. Dwuczęściowe, 1-biegowe schody zew. z lastriko. Balustrada z tralkami zakończona dek. wazonem. W przedsionku/pomieszczenie między ryzalitami/ posadzka z wzorzystych płytek ceramicznych. 1-biegowe schody gł. kl. schodowej z czarnego kamienia. Schody z balustradą z tralkami. Schody tylnej kl. schodowej pokryte lastriko, balustrada z kraty żeliwnej z drewnianą poręczą. W pomieszczeniach sanitarnych, kuchennych i w wew. korytarzu posadzki z płytek ceramicznych. W pozostałych pomieszczeniach podłogi z parkietu. Hol parteru - na całej wysokości ścian boazerie z płycinami w profilowanych obramieniach. Strop wyłożony stolarką drewnianą z kasetonami. W kasetonach orn. perełkowy. Na I ptr. na sufitach sztukaterie - rozety, profilowane wałki, W stolarce drzwiowej płyciny, ramki o profilowanych brzegach. Okna skrzynkowe, dwuskrzydłowe. Rzut budynku na palnie prostokąta z 2-osioowymi, bocznymi ryzalitami od strony pd. Między ryzalitami parterowe pomieszczenie przedsionka. Na I ptr. taras. Układ pomieszczeń 1,5 traktowy. Fasada 7-osiowa. Ryzalitty flankowane pionowymi pasami. Wydatny gzyms koronujący. Pod oknami II kondyg. prostokątne płyciny. W połączeniach dachowych ryzalitów okna "powieki". W części środkowej taras z balustradą z tralkami. W połączeniach dachowej trójkątnej półkolisty fronton. Elewacja zach. 4-osiowa, tylna 4-osiowa. Na narożach elewacji pionowe pasy. Instalacje wod.-kan., elektr., gaz., c.o.

14. Kubatura	15. Powierzchnia użytkowa	16. Przeznaczenie pierwotne	17. Użytkowanie obecne
4263 m ³	314.6 m ²		przedszkole
18. Prace budowlane i konserwatorskie, ich przebieg i dokumentacja		19. Stan zachowania (fundamenty, ściany zewnętrzne, ściany wewnętrzne, sklepienia, stropy, konstrukcje dachowe, pokrycie dachu, wyposażenie i instalacje)	
		dobry	
20. Najpilniejsze postulaty konserwatorskie			

21. Akta archiwalne (rodzaj akt, numer i miejsce przechowywania)

22. Bibliografia

23. Źródła ikonograficzne i fotografie (rodzaj, miejsce przechowywania, sygnatury)

24. Uwagi różne

25. Wypełnił

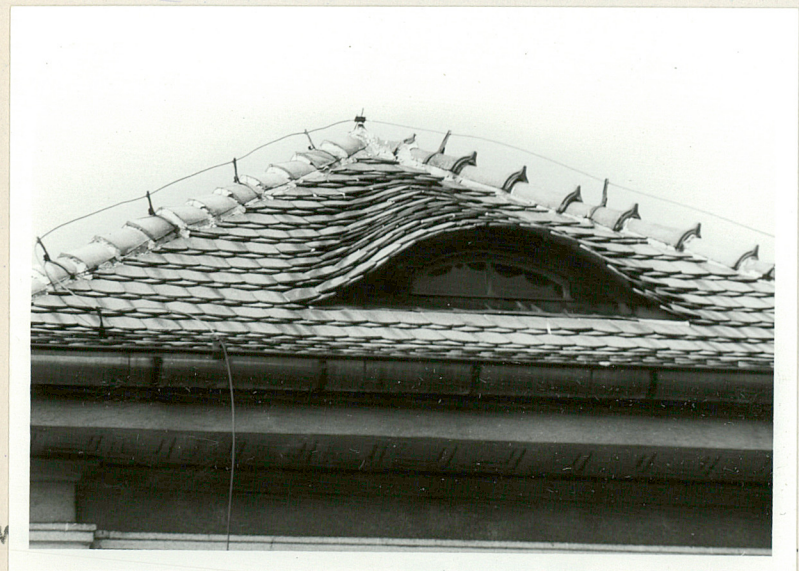
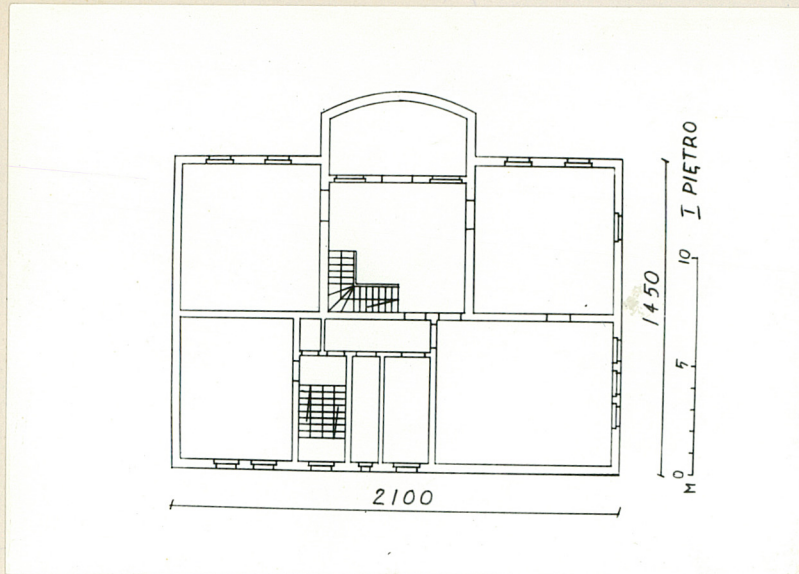
M. Przybyła

2.12.79

26. Sprawdził

27. Załączniki

1. Miejscowość	2. Obiekt (nazwa jak w karcie)	3. Zawartość wkładki (nazwa obiektu lub materiału uzupełniającego)
Kalisz		
Warszawska 8	Budynek przedszkola	detal



Miejsce przechowywania negatywów:

Jedn. Wyd. Akcyd. Olsztyn zam. 1299/S/78
 OZGraf. ZP. Ostróda zam. 1040 n. 20000

Wzór ODZ 1978 r.

1. Miejscowość

Kalisz

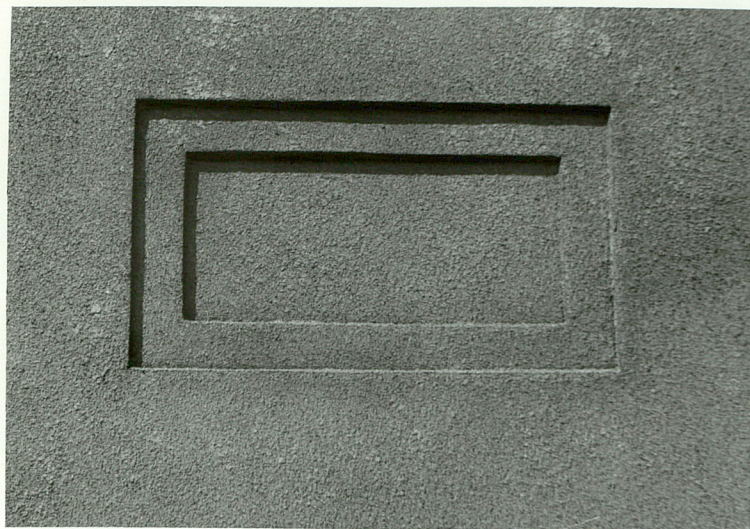
Warszawska 8

2. Obiekt (nazwa jak w karcie)

Budynek przedszkola

3. Zawartość wkładki (nazwa obiektu lub materiału uzupełniającego)

detal



Wkładkę założył:
(imię, nazwisko, data)

Miejsce przechowywania negatywów:

Jedn. Wyd. Akcyd. Olsztyn zam. 1299/8/78
OZGraf. ZP. Ostróda zam. 1040 n. 20000