

1. Obiekt

Kościół parafialny p.w. św. Mikołaja i Wniebowzięcia
NP Marii

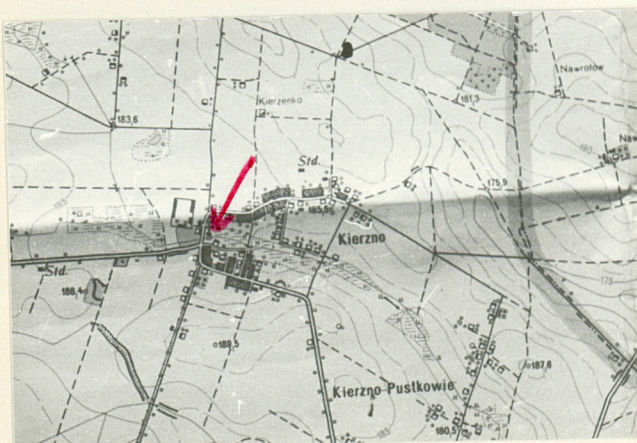
2. Czas powstania

XVII wiek
1871, 1948

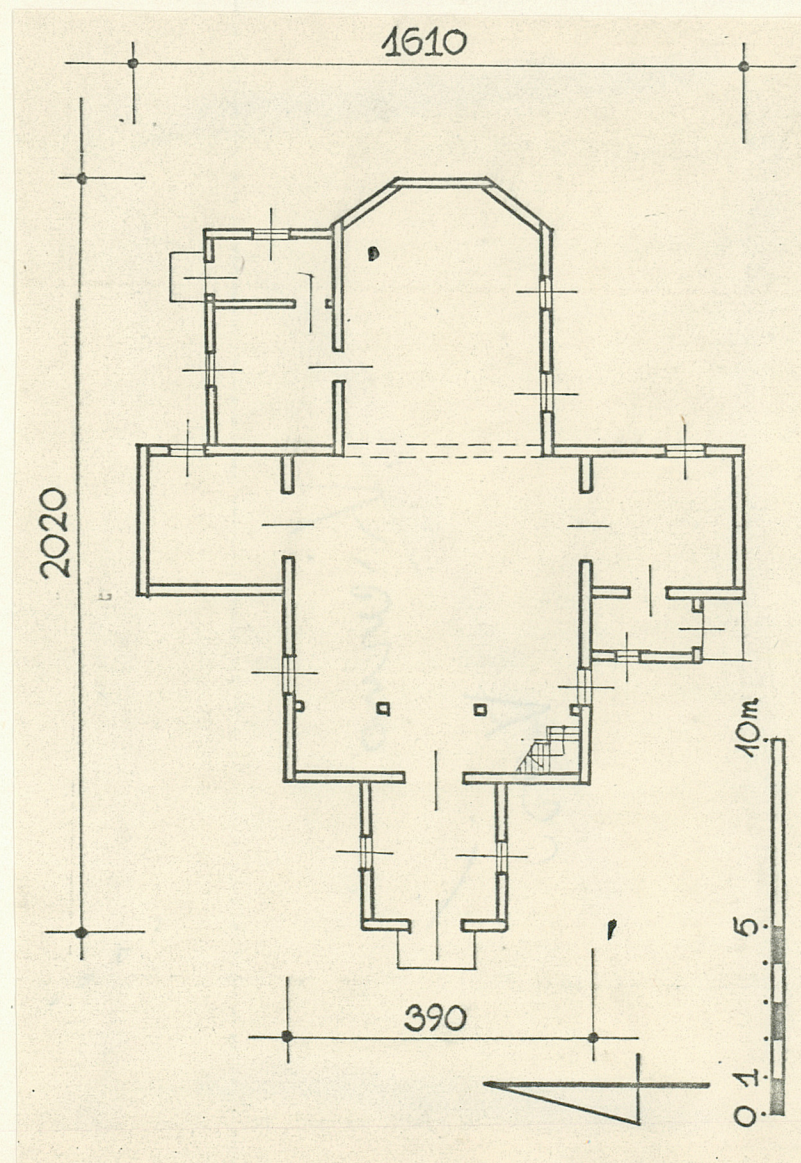
3. Miejscowość

KIERZNO

11. Zdjęcia, plan sytuacyjny, rzuty



autor zdjęć W. Grygorczyk
data wykonania VIII 1979 r.
miejsce przechowywania negatywów



4. Adres

nr hipoteczny

5. Przynależność administracyjna

województwo kaliskie (POD. KĘPIŃSK)gmina Kępno

6. Poprzednie nazwy miejscowości

7. Przynależność administracyjna
przed 1.VI.1975województwo poznańskiepowiat Kępno

8. Właściciel i jego adres

Archidiecezja Poznańska

9. Użytkownik i jego adres

parafia wyznania rzymsko-katolic-
kiego w Kierznie

10. Rejestr zabytków

Nr 59/885/8/64 data 27.12.1961
840/mkp/A

12. Autorzy, historia obiektu, określenia stylu.

Daty restauracji 1871, 1948 rok.

13. Opis (sytuacja, materiał i konstrukcja, rzut, bryła, elewacje, dach, wnętrze wyposażenie, instalacje)

Usytuowany w centrum miejscowości na wsch. od drogi prowadzącej do Mechnic. Ogródzony płotem drewnianym ze słupami cementowymi. Orientowany.

Drewniany o ścianach w konstrukcji wieńcowej, wieżą i składnikiem o konstrukcji słupowo-ryglowej z zastrzałami w kształcie krzyża św. Andrzeja, zewnątrz pionowo oszalowany, na podmurówce. Wieżba dachowa o dwóch rzędach stolców stojących, jednojętkowa, płatwiowa z nadciągami na osi wzdłużnej i poprzecznym nad chórem; nad prezbiterium krokwiowo-jętkowa; poprzeczne i wzdłużne zastrzały. Dach i sygnaturki obite blachą cynkową, dachy pulpitu pokryte eternitem. Strop z desek wykonany jako kolebka pozorna o bardzo niskiej strzałce. Podłoga biała. Chór muzyczny drewniany na słupach. Wewnątrz deski nabite pionowo na ścianach. Drzwi do wieży ramowo-płycinowe, do nawy deskowe, opierane w jodełkę z nabitą szpuntką na masywnych zawiasach pasowych, nabijane ćwiekami, do składzika dwuskrzydłowe deskowe z nabitą szpuntką i zawiasami pasowymi, do zakrystii od pn. ramowo-płycinowe, do pomieszczenia od wsch. przy zakrystii ramowe opierane. Okna krosnowe wielokwaterowe, od zach. kwadratowe, w nawie zamknięte łukiem odcinkowym, także w kaplicach od wsch. i e prezbiterium, w zakrystii kwadratowe od pn.

Na planie krzyża łacińskiego z dwiema kaplicami transeptowymi, prezbiterium węższe, zamknięte trójbocznie; na planach zakrystia prostokąta, wieża zach. kwadratu, składzik od zach. przy pd. kaplicy prostokąta. Bryła zwarta. Kaplice nieco niższe od kościoła. Wieża zwężająca się ku górze, dwukondygnacyjowa. Elewacje korpusu dwuosiowe, prezbiterium dwuosiowe od pd., jednoosiowe od pn., w zakrystii jedna oś. Dachy dwuspadowe, zakrystii i składzika pulpitu, od wsch. trójspadowy. Na nawie i wieży ośmioboczne sygnaturki z hełmami baniastymi.

Instalacja elektryczna.

14. Kubatura 1200 m ³	15. Powierzchnia użytkowa 240 m ²	16. Przeznaczenie pierwotne sakralne	17. Użytkowanie obecne sakralne
18. Prace budowlane i konserwatorskie, ich przebieg i dokumentacja		19. Stan zachowania (fundamenty, ściany zewnętrzne, ściany wewnętrzne, sklepienia, stropy, konstrukcje dachowe, pokrycie dachu, wyposażenie i instalacje) <p>Stan zachowania dobry. Drewno osłabione lekko przez owady, osypujący się strop.</p>	
20. Najpilniejsze postulaty konserwatorskie			

21. Akta archiwalne (rodzaj akt, numer i miejsce przechowywania)

22. Bibliografia

23. Źródła ikonograficzne i fotografie (rodzaj, miejsce przechowywania, sygnatury)

24. Uwagi różne

Założona wkładka uzupełniająca punkt nr 11

25 Wypełnił VIII 1979 rok

26. Sprawdził

Wojciech Grygorczyk
paln-Jarosław Dobrowolski

1. Miejscowość

KIERZNO

2. Obiekt (nazwa jak w karcie)

kościół p.w. św. Mikołaja i Wniebowzięcia NP Marii

3. Zawartość wkładki (nazwa obiektu lub materiału uzupełniającego)

Uzupełnienie punktu nr 11



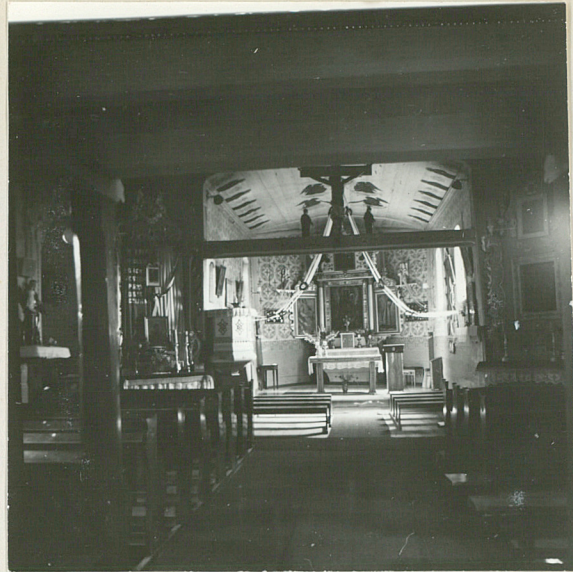
Wkładkę założył: Wojciech Grygorczyk, VIII 1979 rok
(imię, nazwisko, data)

Miejsce przechowywania negatywów:

Jedn. Wyd. Akcyd. Olsztyn zam. 1299/S/78
OZGraf. ZP. Ostróda zam. 1040 n. 20000

VERTE

Wzór ODZ 1978 r.



1. Miejscowość KIERZNO	5. Obiekt (nazwa jak w karcie) kościół par. p.w. św. Mikołaja	6. Zawartość wkładki (nazwa materiału uzupełniającego) c.d. opisu fotografie
2. Gmina KĘPNO		
3. Powiat KĘPNO		
4. Województwo wielkopolskie		



1.

1. SYTUACJA.

Kierzno - to wieś położona ok. 10 km na pn. - wsch. od Kępna, przy drodze lokalnej Olszowa – Doruchów i Myjomice – Wieruszów Podzamcze. **Kościół parafialny p.w. św. Mikołaja i Wniebowzięcia NMP** położony jest w centralnej części wsi. przy skrzyżowaniu dróg prowadzących przez miejscowość. Usytuowany na płaskim terenie, orientowany i ustawiony osią poprzeczną wzdłuż drogi dojazdowej. Otoczenie kościoła o zarysie czworoboku, okolone sztachetowym ogrodzeniem z murowanymi słupkami, dostępne od zach. bramą i furtką. Wokół świątyni prowadzi ciąg komunikacyjny wyłożony z płyt betonowych. Obszar w granicach ogrodzenia porośnięty trawą i obsadzony drzewami liściastymi i nowymi nasadzeniami iglastymi. Na pn. - wsch. od kościoła murowana kaplica przedpogrzebowa. W sąsiedztwie od pn. szkoła i boisko, od pd. i zach. zagrody gospodarskie.

2. MATERIAŁ I KONSTRUKCJA.

Podwalina zapewne drewniana posadowiona na tworzącym, wydzielonym uskokiem i nakrytym drewnianym okapnikiem podmurówce z cegły ceramicznej i kamieni polnych łączonych zaprawą. Podmurówka pokryta tynkiem cementowo-wapiennym zatartym na gładko.

Ściany konstrukcji zrębowej, złącza węglów niedostępne, zapewne na nakładkę prostą lub jaskółczy ogon. Wieża konstrukcji słupowej z zastrzałami w kształcie krzyża św. Andrzeja. Zrąb ścian od zewnątrz oszalowany pionowo deskami ze sfazowanym listwowaniem; ściany od strony wnętrza wtórnie szalowane pionowo lakierowanymi deskami.

Wkładkę założył: *D. Rutkowska, 2002 r.*
(imię, nazwisko, data)

Miejsce przechowywania negatywów *Archiwum SOZ w Kaliszu*



3.



4.



5.

1. Miejscowość KIERZNO	5. Obiekt (nazwa jak w karcie) kościół par. p.w. św. Mikołaja	6. Zawartość wkładki (nazwa materiału uzupełniającego) c.d. opisu fotografie
2. Gmina KĘPNO		
3. Powiat KĘPNO		
4. Województwo wielkopolskie		



2.

Stropy - drewniana kolebka pozorna o niskiej strzałce; w prezbiterium i nawie założone na jednym poziomie. W kaplicach, zakrystii i kruchcie zach. drewniane, deskowe, płaskie. Deski stropowe pomalowane lakierem.

Wieżba dachowa - drewniana, mieszana, o rozpiętości wiązarów odpowiadającej odpowiednio szerokości nawy i prezbiterium. **Nad prezbiterium** konstrukcja wieżby krokwiowo-jętkowa. **Nad nawą** o ustroju jętkowo-płatwiowym z podwójną ścianą stolcową oraz wzdłużnym i poprzecznym nadciągami. We wsch. części wieżby sześcioboczna konstrukcja szkieletowa pod wieżyczką sygnaturki. Na piętach krokwi przypustnice tworzące okap i załamanie połaci dachowej. Elementy wieżby ciosane i przetarte piłą, łączy na czop, nakładkę i wręby; kołkowane. **Nad transeptem, kruchtą i zakrystią** wieżby niedostępne zapewne konstrukcji krokwiowo-jętkowej.

Dachy dwuspadowe; nad prezbiterium zakończony trójpółaciowo, niższy przy zachowaniu tego samego kąta nachylenia połaci. Nad nawą sygnaturka z sześcioboczną latarnią z przezroczami i cebulastym hełmem zakończonym iglicą z kulą i krzyżem. Dach zakrystii pulpitowy biegnący tuż pod okapem dachu prezbiterium. Wieża z ośmiobocznym hełmem cebulastym, ażurową latarnią, kula i krzyżem.

Pokrycie dachów - blacha ocynkowana łączona w rąbek stojący. Sygnaturka i hełm wieży pobite blachą cynkową łączoną w rąbek stojący i leżący.

Podłogi - drewniane, tzw. białe. Podłoga prezbiterium podwyższona o jeden stopień w stosunku do nawy.

Schody wewnętrzne prowadzące na chór muzyczny drewniane, policzkowe, jednobiegowe.

Otwory okienne o wykroju prostokąta stojącego lub kwadratu zwieńczonego odcinkowo lub

Wkładkę założył:
(imię, nazwisko, data) *D. Rutkowska, 2002 r.*

Miejsce przechowywania negatywów *Archiwum SOZ w Kaliszu*



6.



8.



9.

1. Miejscowość KIERZNO	5. Obiekt (nazwa jak w karcie) kościół par. p.w. św. Mikołaja	6. Zawartość wkładki (nazwa materiału uzupełniającego) c.d. opisu i fotografie
2. Gmina KĘPNO		
3. Powiat KĘPNO		
4. Województwo wielkopolskie		



7.

prosto. **Okna prezbiterium, nawy i kaplic** wtórne, witrażowe lub drewniane stałe, jednodzielnne, jednopoziomowe, dzielone szczebliną krzyżową na kwadratowe kwatery. **Okno zakrystii** dwudzielne, o skrzydłach dzielonych na dwie zbliżone do kwadratu kwatery. Stalarka okienna malowana lakierem, wypełniona szkłem białym lub kolorowym, ornamentowanym.

Otwory drzwiowe o wykroju prostokąta stojącego zwieńczonego prosto. **Drzwi zewnętrzne do kruchty od zach.** wtórne, drewniane, dwuskrzydłowe, konstrukcji ramowo-płycinowej. **Drzwi wewnętrzne z kruchty zach. do nawy** drewniane, dwuskrzydłowe konstrukcji deskowej. Skrzydła jednostronne opierane deskami o układzie w jodełkę, ćwiekowane. Zawiasy hakowe. **Drzwi wewnętrzne do zakrystii** drewniane, jednoskrzydłowe, konstrukcji ramowo-płycinowej. Płyciny o profilowanych krawędziach luster. Zawiasy hakowe, zamek skrzynkowy. Stalarka drzwiowa pokryta lakierem bezbarwnym.

3.RZUT.

Kościół założony na planie krzyża łacińskiego, z prostokątną nawą i węższym, prostokątnym prezbiterium zamkniętym trójbocznie. Przy nawie, od pn. i pd., symetrycznie zakomponowane czworoboczne kaplice. Pd. kaplica z niewielkim, prostokątnym przedsionkiem od zach. W pd. - zach. narożu nawy zlokalizowane schody prowadzące na chór muzyczny i poddasze. Pomiedzy pn. ścianą prezbiterium i ramieniem transeptu prostokątna zakrystia z przylegającym do jej wsch. boku niewielkim prostokątnym przedsionkiem. W zach. partii nawy, w przyziemiu wieży, węższa od niej kwadratowa kruchta.

Wkładkę założył: *D. Rutkowska, 2002 r.*
(imię, nazwisko, data)

Miejsce przechowywania negatywów *Archiwum SOZ w Kaliszu*



10.



11.



12.



13.

1. Miejscowość KIERZNO	5. Obiekt (nazwa jak w karcie)	6. Zawartość wkładki (nazwa materiału uzupełniającego)
2. Gmina KĘPNO	kościół par. p.w. św. Mikołaja	c.d. opisu i fotografie
3. Powiat KĘPNO		
4. Województwo wielkopolskie		



4. BRYŁA.

Zwarta, z dominującą prostopadłościenną, dwukondygnacyjną wieżą zadaszoną hełmem cebulastym z ażurową latarnią, kulą i krzyżem. Do wieży od wsch. przylega prostopadłościenny korpus nawowy przekryty dwuspadowo, na przedłużeniu którego nieco niższe i węższe, trójbocznie zakończone prezbiterium z dwuspadowym dachem o trójpołaciowej partii wsch. Nad nawą sześcioboczna sygnaturka z ażurową latarnią zwieńczona hełmem cebulastym z kulą i krzyżem. Od pn. i pd. do nawy przylegają prostopadłościenne kaplice zadaszone odrębnymi, nieco niższymi dachami dwuspadowymi, o kalenicach prostopadłych do osi podłużnej korpusu. Od zach. do pd. kaplicy przylega niski prostopadłościenny aneks zadaszony pulpitowo. Do pn.- wsch. naroża, na styku nawy i prezbiterium przylega prostopadłościenna zakrystia nakryta dachem pulpitowym biegnącym tuż pod okapem dachu prezbiterium. Dachy strome z wydatnym okapem i nieznacznym załamaniem połaci.

5. ELEWACJE.

Elewacje z niskim, wydzielonym drewnianym okapnikiem, otynkowanym cokołem. Ściany oszalowane pionowo deskami z listwowaniem; listwy o sfazowanych krawędziach. Elewacje regularnie rozczłonowane otworami okiennymi. Ściany nawy, prezbiterium i kaplic obiega na jednym poziomie wydatny profilowany gzyms przekryty okapem, przechodzącym w elewacji zach. w niewielki okapnik wydzielający drugą kondygnację wieży. Elewacje w naturalnym kolorze drewna poddanego działaniu impregnatów i czynników atmosferycznych.

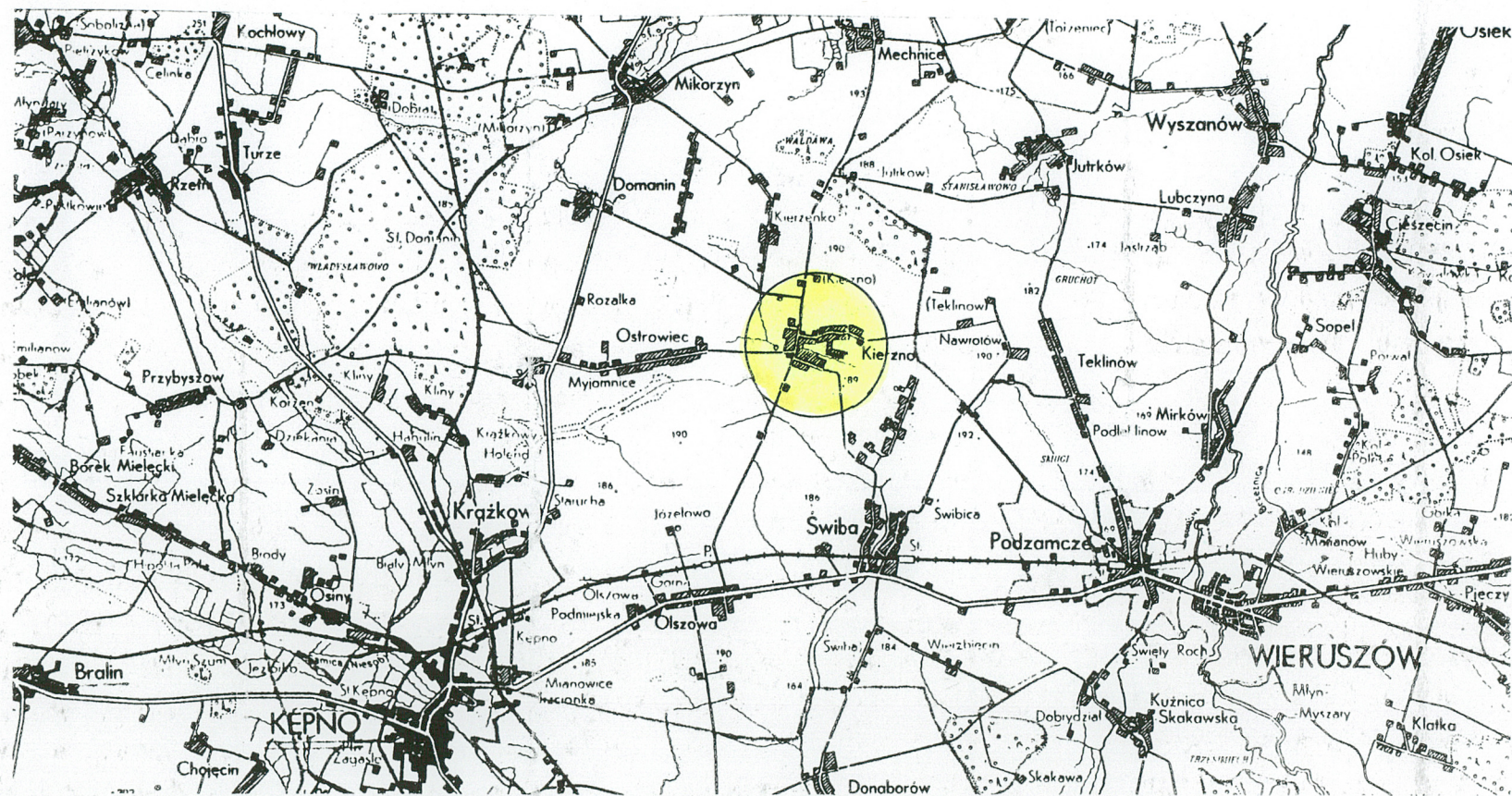
6. WNĘTRZE.

Jednonawowe, z otwierającymi się do nawy ramionami transeptu zakończonymi prosto i wyodrębnionym uskokiem węższym prezbiterium zamkniętym trójbocznie. Otwór tęczyowy

14.

Wkładkę założył:
(imię, nazwisko, data) *D. Rutkowska, 2002 r.*

Miejsce przechowywania negatywów *Archiwum SOZ w Kaliszu*



1. Miejscowość KIERZNO	5. Obiekt (nazwa jak w karcie) kościół par. p.w. św. Mikołaja	6. Zawartość wkładki (nazwa materiału uzupełniającego) c.d. opisu i fotografie
2. Gmina KĘPNO		
3. Powiat wielkopolskie		
4. Województwo		

zwieńczony odcinkowo, spięty belką tęczową o profilowanych i zakończonych spływami ostrołukowym krawędziach, na której wryty dłutem napis: „AM.../ H EC ECCLE SIA ES... EXSTRUCTA AD 1771 ...” Pośrodku Grupa Pasji. W zach. partii nawy drewniany chór muzyczny wsparty na czterech słupach o czworobocznym przekroju i sfazowanych krawędziach. Balustrada chóru parapetowa, malowana i dekorowana fryzem arkadkowym. Empora muzyczna dostępna schodami zlokalizowanymi w pd.-zach. partii nawy. Ściany wraz ze stropami malowane lakierem bezbarwnym.

7.WYPOSAŻENIE

Ołtarz główny późnorennesansowy z I poł. XVII w., przyścienny. **Ołtarz boczny północny w nawie** barokowo-ludowy z końca XVIII w. **Ołtarz boczny południowy w nawie** barokowo-ludowy z k. XVIII w. **Ołtarz w kaplicy pn.** barokowo-ludowy z 2 poł. XVIII w. **Ołtarz w kaplicy pd.** barokowo-ludowy z 1773 r. **Ambona** przyścienna, koszowa, barokowo-ludowa z k. XVIII w. **Chrzcielnica** klasycystyczna z pocz. XIX w. **Prospekt organowy** barokowo-ludowy z pocz. XIX w. **Krucyfiks na Tęczy** wczesnobarokowy ok. poł. XVII w. **Rzeźby na Tęczy Marii i św. Jana Ewangelisty** barokowo-ludowe ok. poł. XVII w. **Obraz św. Rocha** eklektyczny z I poł. XIX w., w ołtarzu kaplicy pn. **Obraz św. Wincentego** barokowy z k. XVIII w., w ołtarzu bocznym pn. **Obraz św. Mikołaja** barokowy z I poł. XVIII w., w zwieńczeniu ołtarza głównego. **Obraz Matki Boskiej z Dzieciątkiem** wczesnobarokowy, z k. XVII w., w ołtarzu głównym. **Obraz św. Alojzego Gonzagi** barokowy z pocz. XVIII w., w ołtarzu głównym. **Rama** rokokowa, z II poł. XVIII w. czterema tarczami herbowymi Wąż, Wieniawa, Jastrzębiec i Zaremba, w niej **Obraz Ukrzyżowania** barokowy, I poł. XVIII w. **Obraz św. Anny Samotrzeć** barokowo-ludowy z k. XVIII w., w ołtarzu bocznym pd. **Obraz św. Antoniego Padwieskiego (objawienie Dzieciątka Jezus)** barokowy, z XVIII w., w zwieńczeniu ołtarza bocznego pd. **Obraz św. Barbary** barokowo-ludowy z XVIII w., w ołtarzu kaplicy pd. **Obraz św. Katarzyny** barokowo-ludowy z XVIII w., w zwieńczeniu ołtarza kaplicy pd. **Rzeźby aniołów** w ołtarzu głównym i kaplicy pd.

8.INSTALACJE.

Elektryczna, odgromowa, deszczowa, nagłośnieniowa.

D. Rutkowska, 2002 r.

Archiwum SOZ w Kaliszu

Wkładkę założył:
(imię, nazwisko, data)

Miejsce przechowywania negatywów

SPIS FOTOGRAFII:

1. Widok kościoła od pd.-zach.
2. Hełm wieży.
3. Widok na sygnaturkę.
4. Drzwi wewnętrzne z kruchty do nawy.
5. Drzwi wewnętrzne - zawias.
6. Drzwi wewnętrzne do zakrystii.
7. Widok ogólny kościoła od pn.-zach.
8. Widok kościoła od wsch.
9. Widok kościoła od pd.-wsch.
10. Widok kościoła od pd.-wsch.
11. Wnętrze kościoła - widok na prezbiterium.
12. Wnętrze kościoła - belka tęczowa.
13. Wnętrze kościoła - widok na chór muzyczny.
14. Słup podpierający chór muzyczny – frag.