

Nr

A

B

C

D

E

F

G

H

I

J

K

L

M

N

O

P

R

S

T

U

V

W

X

Y

Z

WIELKOPOLSKIE

1. Obiekt zabytkowy

DOM, t.zw. ORGANISTÓWKA, UL. KOŚCIELNA nr. 4

2. Miejscowość

GRODZISK Wkp.

Wiatło

POD. GRODZISKI

3. Wiek

XVII

4. Styl

pożny renesans.

5. Kubatura m³

644,8

6. Powierzchnia w m²

104,0

a) zabytkowa:

b) użytkowa:

7. Materiał budowlany

Przed zniszczeniem

Po odbudowie

11. Ilość budynków

1

14. Grunty należące do zabytku:

ha

a) ściany

cegła

b) sklepienia

cegła

c) stropy

drewno

d) więzania dachu

drewno

e) krycie dachu

dachówka

12. Ilość kondygnacji

2

+ piwn.

13. Użytkowanie wnętrza według ilości:

a) izb mieszkalnych

6

b) innych pomieszczeń

1

c) piwnic

1

a) ogrody stylowe

b) sady i grunty uprawne

c) lasy

d) wody

e) inne

8. Wyposażenie architektoniczne

Profilowane belki stropowe
Renesansowy szczyt

15. Przeznaczenie pierwotne budynku

mieszkalne

16. Użytkowanie w latach ubiegłych

j.w.

17. Użytkowanie obecne

j.w.

18. Nadaje się do użycia na

j.w.

9. Autorzy i data budowy i przebudowy

Zbudowany w r. 1645
(data na belce podciąggu)

wg opisu zbud. w 1685r.

19. Data, rodzaj i stopień zniszczeń i odbudowy

Data

O P I S

Zniszczenia %

Odbudowa %

VIII.1939 r.

niezniszczony

XI.1939 r.

j.w.

XII.1945 r.

j.w.

IX.1959

Zawilgocony na parterze

IX.1965

stan techn. budynku dobry (po remoncie)

20. Przynależność administracyjna

a) województwo

Poznańskie

b) powiat

Nowy Tomysl

c) gmina

21. Stacja

Nazwa stacji

Odległość od stacji w km

a) kolejowa

Grodzisk Wkp.

w/m

b) autobusowa

Grodzisk Wkp.

w/m

22. Właściciel i jego adres

Parafia Rzym. Kat. w Grodzisku

23. Użytkownik i jego adres

j.w.

24. Inwestor i jego adres

j.w.

25. Rejestr zabytku Nr

brak

rok miejsce przechowywania

26. Nazwa księgi hipotecznej

27. Nr hipoteczny

28. Akta

brak

29. Fotografie

Archiwum Wkz Poznań

30. Inwentaryzacja pomiarowa

brak

BŚRODEK
DOKUMENTACJI
ZABYTKÓW

31. Szkic sytuacyjny, plan schematyczny, uwagi opisowe, fotografia

32. Przebieg prac konserwatorskich

Rok	Wyszczególnienie prac	K o s z t tys. zł

Opis: Ustawiony kalenicowo. Murowany, tynkowany. Piętrowy, częściowo podpiwniczony ze sklepieniem kolebkowym. Sien przesunięta z osi ku pn. W głębi ko-
min. Po stronie pd. duża izba ze stropem o pro-
filowanych belkach z datą 1645 wspartych na pre-
suniętych wstępkach. Po przeciwnej stronie
mała izba, w głębi wąska kuchnia ze stropem z
fazowanymi belkami. Na piśmie strop z belek profilo-
wanych, odstosowany w sieni i kuchni. Drzwi w
koncentrycznych ramach i płycinowe. Elewacja po-
dłużna 3 osiowa w partii, na piśmie dwuosio-
wa. Elewacje masywne dwuosiowe. Przyziemie
podzielone arkadami w rodzaju pilastrow zam-
kniętych gzymsami. Późnobarokowe masywne
podzielone gzymsami na dwie kondygnacje: w
niższych po trzy pilastry, wyżej jeden zwieńczony
krótkim gzymsiem zamkniętym masywnym. Po be-
kach podwójnie załamane, spływy wolutowe.
Dach dwuspadowy kryty dachówką.

33. Koszty
w tys. zł

Przewidywane

Rzeczywiste

34. Inspekcje

35. Uwagi różne

Bibliografia:

R. E. Linette, Katalog zabytków
pow. Nowy Tomysł. 1956. R-pis P15

36. Wypełnił dnia 8.5.57
R. E. Linette

37. Sprawdził dnia IX. 1965

R. E.

Nr

A

B

D

E

F

G

H

I

K

L

M

N

O

P

R

S

T

U

V

W

Z

1. Obiekt zabytkowy

DOM, T. ZW. ORGANISTÓWKA, UL. KOŚCIELNA 4

2. Miejscowość

GRODZISK

miasto

3. Wiek

XVII

4. Styl

późnorenesans

5. Kubatura m³

644,8 ok. 400

6. Powierzchnia w m²

a) zabytkowa: 120 b) użytkowa: 120

20. Przynależność administracyjna

a) województwo POZNANSKIE
b) powiat NOWY TOMYŚL
c) gmina

7. Materiał budowlany

przed zniszczeniem

po odbudowie

a) ściany

cegła

b) sklepienia

- " -

c) stropy

drewno

d) więzania dachu

- " -

e) krycie dachu

dachówka

11. Ilość budynków

1

12. Ilość kondygnacji

+ piwn.

2

13. Użytkowanie wnętrza według ilości:

a) izb mieszkalnych

6

b) innych pomieszczeń

1

c) piwnic

1

14. Grunty należące do zabytku:

ha

a) ogrody stylowe

b) sady i grunty uprawne

c) lasy

d) wody

e) inne

8. Wyposażenie architektoniczne

Profilowane belki stropowe
Renesansowy szczyt.

15. Przeznaczenie pierwotne budynku

mieszkalne

16. Użytkowanie w latach ubiegłych

- o -

17. Użytkowanie obecne

- " -

18. Nadaje się do użycia na:

- r -

9. Autorzy i data budowy i przebudowy

1645 (zbudowany)
data na podstawie

19. Data, rodzaj i stopień zniszczeń i odbudowy

Data	O P I S	znisz- czeni- % %	odbu- dowa % %
VIII. 1939 r.	mieszczony		
XI. 1939 r.	"		
XII. 1945 r.	"		
X. 1959	Zawilgocony na parterze		
IX. 1965	Stan techn. budynku dobry (po remoncie)		

10. Udostępnienie

dostępny

21. Stacja

nazwa stacji

odległość od stacji w km

a) kolejowa

GRODZISK WKP.

0,5

b) autobusowa

r

w m

22. Właściciel i jego adres

Parafia rym.-kat. w Grodzisku

23. Użytkownik i jego adres

r

24. Inwestor i jego adres:

r

25. Rejestr zabytku nr

rok

miejsce przechowywania

26. Nazwa księgi hipotecznej

27. Numer hipoteczny

28. Akta

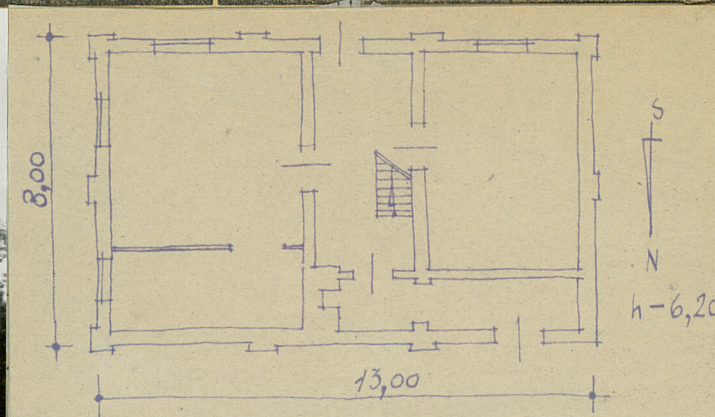
brak

29. Fotografie Archiwum WKZ Poznań

30. Inwentaryzacja pomiarowa

OŚRODEK
DOKUMENTACJI
ZABYTKÓW

31. Szkic sytuacyjny, plan schematyczny, uwagi opisowe, fotogra



Koszt
tys. zł

Opis zdjesc:

1. Szczyt pd.
2. Widok od pd.
3. Strop w izbie parteru.

Opis zdjse.

Opis

Ustawiony kalenicowo. Murowany, tynkowany. Pistrów
czściowo podpiwniczony, z oklepieniem kolebkowym.
Sieni przesunięta z osi k. p. n. Wązki komin. Po stronie
płd. duża izba ze stropem o profilowanych belkach
z datą 1645, wspartych na przesuniętych wązkiach pod-
ciąg. Po przeciwnej stronie mała izba, wązki w głąb.
Kuchnia ze stropem z faszynowanych belek. Na pistrze
strop z belek profilowanych, odstoniruty w sieni i kuchi-
ni. Drzwi koncentryczne romby i pływające. Elewacje
podłużna 3-osiowa, góra dwuosiowa, elewacje murłotowe dwuosiowe.
Przyziemie podzielone szkarpami w rodzaju pilastrów

35. Uwagi różne *Opis. c.d.*

zamkniętych gzymsami. Późniejsze
renesansowe szczyty podzielone
gzymsami na 2 kondygnacje:
w niższych po 3 pilastry, wyżej
jeden zwieńczony krótkim gzymscem
zamkniętym szczyt. Po bokach
podwojnie, załamane spływy
wolutowe. Dach dwuspadowy.
Bibliogr. Kat. Zab. Szt. Pow. H. Tomysil
r. pis. Pis. R. E. Lucette

36. Wypełnił dnia

8.5.57. R.E. Linette

37. Sprawdził dnia 1x. 1965 22-

Wzór jednoraz. — CWD, W-wa, Bielańska 18, zam. Nr 2161/S2/III

WDA, Z. 461 12. II. 55 20,000 A4 Karton kl. 7 160 g 12. II.—24. II. 55

Всего димитриева елевасъ пчелъ въ двѣхъ оульяхъ.

ryziemie podzielone szkarpami w rzece i pila strów

Kat. Lab. Szt. Pow. H. 10m
R- pis Pis. R.E. Lluette