

1. Obiekt zabytkowy

DWÓR

2. Miejscowość

gm. KAMIEŃNIEC  
WJAZD WIELKOPOLSKIE  
POD. GRODEISKI

3. Wiek  
XVIII

4. Styl  
barok

5. Kubatura m³  
4.000  
2400

6. Powierzchnia w m² ok. 800 ok. 800  
a) zabytkowa: 450 b) użytkowa: 450

20. Przynależność administracyjna

a) województwo Poznań  
b) powiat Kościan  
c) gmina

7. Materiał budowlany

Przed zniszczeniem Po odbudowie

11. Ilość budynków 1

14. Grunty należące do zabytku: ha

21. Stacja Nazwa stacji Odległość od stacji w km

a) kolejowa Wjazd -

b) autobusowa - - -

a) ściany

cegła

12. Ilość kondygnacji 1+1

a) ogrody stylowe

b) sklepienia

-

13. Użytkowanie wnętrza według ilości:

b) sady i grunty uprawne

c) stropy

drewno

a) izb mieszkalnych ok. 30

c) lasy

d) więzania dachu

- - -

b) innych pomieszczeń -

d) wody

e) krycie dachu

dachówka

c) piwnic -

e) inne

22. Właściciel i jego adres

Zakład dla Chorych Umysłowo - Wjazd.

8. Wyposażenie architektoniczne

brak

15. Przeznaczenie pierwotne budynku mieszkalne

16. Użytkowanie w latach ubiegłych Zakład Lecznicy

17. Użytkowanie obecne - - -

18. Nadaje się do użycia na ulka - - -

23. Użytkownik i jego adres

- - -

24. Inwestor i jego adres

- - -

9. Autorzy i data budowy i przebudowy

I-za por. XVIII w.  
przebudowany XIX i 1953

19. Data, rodzaj i stopień zniszczeń i odbudowy

Data

O P I S

Zniszczenia % Odbudowa %

VIII.1939 r. niezniszczony

XI.1939 r. - - -

XII.1945 r. - - -

V.1960

1953r przebud. wnętrza stan dobry

25. Rejestr zabytku Nr

rok miejsce przechowywania

26. Nazwa księgi hipotecznej

27. Nr hipoteczny

28. Akta brak

29. Fotografie Woj. Kons. Zabyt. - Poznań

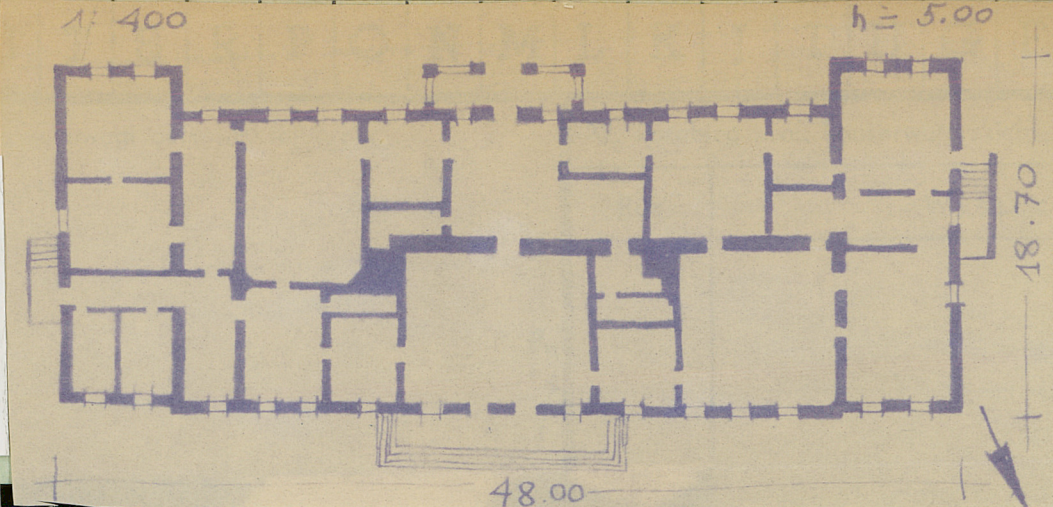
30. Inwentaryzacja pomiarowa

OSRODEK  
DOUMENTACJI  
ZABYTEKOW



Z Y X W V U

31. Szkic sytuacyjny, plan schematyczny



E D C B A Nr

ogólnienie prac

K o s z  
tys. zł

Opis obiektu:

Położony w parku. Murowany z cegły, potynkowany  
Założony na planie prostokąta, zwieńczony kalenicą  
na g. d.; parterowy z wykuszką 3-osiową i mansardami  
po bokach pawilonu. 15-osiowy. Dach czterech-  
spadowy. Tynkowany.

Bibliografia:

P. Skubiszewski - Katalog Zabytków Sztuki pow. Łowicza  
P. I. S.



Fotografował: B. CYNALEWSKI

Przewidywane

Rzeczywiste

34. Inspekcje

35. Uwagi różne

36. Wypełnił dnia V. 1960

mgr T. Juran

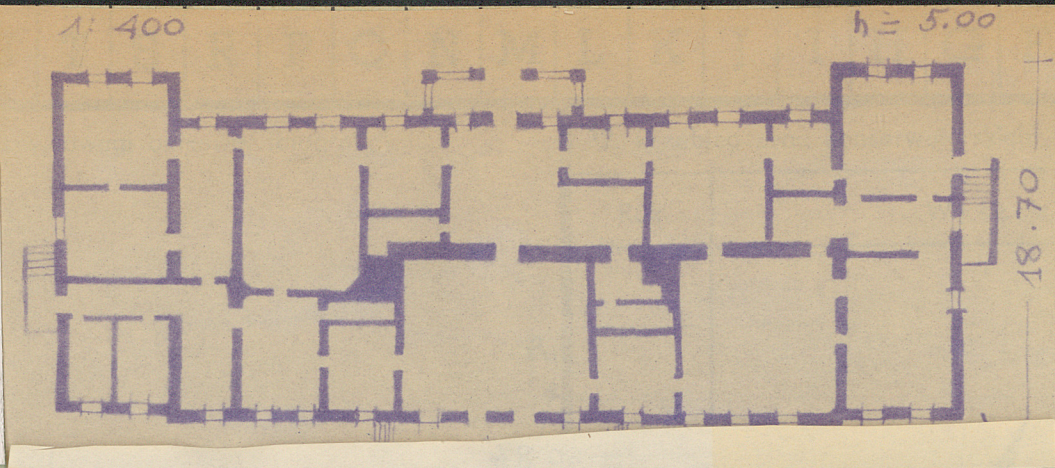
37. Sprawdził dnia

IX. 1967 r.

Brunon Cynalewski



## A black and white photograph of a large, two-story building with a complex roofline, including multiple gables and dormers. The building is surrounded by trees and a lawn. A small figure of a person is visible in the foreground on the right.



Fotografował: B CYR ALEWSKI

Opis obiektu:

Polozony w parter. Murowany z cegły, potynkowany  
Zalozony na planie prostokata, zwrocony katemnicz  
na yd.; parterowy z wyklósk 3-onowy i mansardami  
po bokach prawilony. 15-onowy. Dach cterow-  
spadowy. Tamany.

Billiografia:

P. Skubiszewski - Katalog Zabytków Sztuki pow. Kozien  
P. l. S.

ególnienie prac

K o s z  
tys. zł

Przewidywane

## Rzeczywiste

### 34. Inspekcje

### 35. Uwagi różne

36. Wypełnił dnia V. 1960

my T. Juran

37. Sprawdził, dnia

[x. 1967r

Brunon Cynalewski