

1. Obiekt zabytkowy

D. DŁO'R

2. Miejscowość POLSKA GROMADZKA GMINA KAMIENIEC PARZECZEWO II

3. Wiek XVIII

4. Styl barok

5. Kubatura m³ 812 1000

6. Powierzchnia w m² 254
a) zabytkowa: 330 b) użytkowa: 254

20. Przynależność administracyjna
a) województwo Poznań
b) powiat Koniń
c) gmina

7. Materiał budowlany
Przed zniszczeniem Po odbudowie

a) ściany cegła
b) sklepienia
c) stropy drewno
d) więzania dachu
e) krycie dachu papier

11. Ilość budynków 1

12. Ilość kondygnacji 1

13. Użytkowanie wnętrza według ilości:

a) izb mieszkalnych ok. 12
b) innych pomieszczeń 5
c) piwnic 2

14. Grunty należące do zabytku: ha

a) ogrody stylowe
b) sady i grunty uprawne
c) lasy
d) wody
e) inne

21. Stacja Nazwa stacji Odległość od stacji w km
a) kolejowa Kamieniec 2
b) autobusowa 2

22. Właściciel i jego adres P.G.R. - s. m

8. Wyposażenie architektoniczne brak

15. Przeznaczenie pierwotne budynku mieszkalne
16. Użytkowanie w latach ubiegłych
17. Użytkowanie obecne
18. Nadaje się do użycia na rekreacja

23. Użytkownik i jego adres
24. Inwestor i jego adres

9. Autorzy i data budowy i przebudowy XVIII w.

| 19. Data, rodzaj i stopień zniszczeń i odbudowy | | | |
|---|-----------------|---------------|------------|
| Data | O P I S | Zniszczenia % | Odbudowa % |
| VIII.1939 r. | mieszkalny | | |
| XI.1939 r. | " | | |
| XII.1945 r. | " | | |
| 1950 | rekonstrukcyjny | 30 | |

25. Rejestr zabytku Nr KXIV/73/45/55
rok 1955 miejsce przechowywania

26. Nazwa księgi hipotecznej 27. Nr hipoteczny

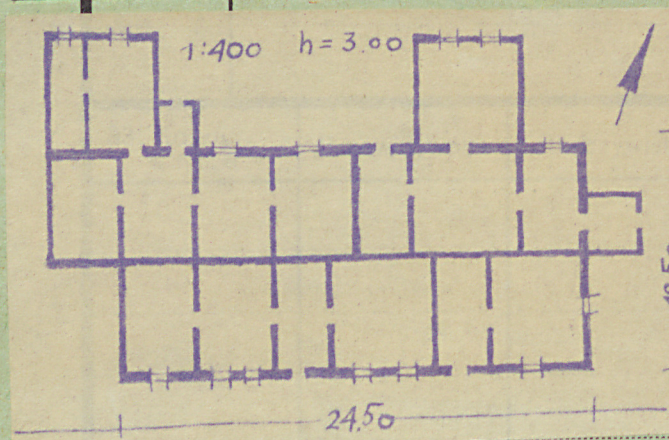
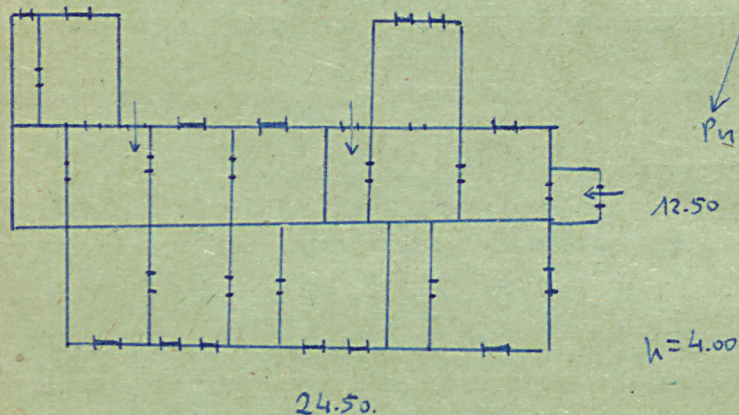
28. Akta brak

29. Fotografie W. K. 2. - Poznań

30. Inwentaryzacja pomiarowa

10. Udostępnienie dostępny

31. Szkic sytuacyjny, plan schematyczny, uwagi opisowe, fotografia



Opis obiektu:

Wielokopiec. Przeniesiony z cegły na podmur-
żenie, polimerizacja. Parterowy, 7-okien.
Od pd. strony przybudówka. Dobre doświetle-
nie, porządek, z nowoczesnym.

Bibliografia:

P. Skarbiński - Katalog zabytków sztuki pow.
Kielce - województwo 1954. P. 35

nieprac

Koszt
tys. zł

34. Inspekcje

35. Uwagi różne

36. Wypełnił dnia

5. 1960.

37. Sprawdził dnia

Brunon Cynalewski
5. 1960r.

Fotografował: B. CYNALOWSKI