

Nr

A

B

C

D

E

F

G

H

I

J

K

L

M

N

O

P

R

S

T

U

V

W

X

Y

Z

WIELKOPOLSKIE

1. Obiekt zabytkowy

542/4

STODOŁA

2. Miejscowość

9m. KAMIEŃC

PARZĘCZEWO

3. Wiek

XIX

4. Styl

5. Kubatura m³

5.350

6. Powierzchnia w m²

a) zabytkowa: 760 b) użytkowa: 760

20. Przynależność administracyjna POL. GRODZISZ

a) województwo

Poznań

b) powiat

Kosów

c) gmina

Parzęczeno

7. Materiał budowlany

Przed zniszczeniem

Po odbudowie

11. Ilość budynków

1

14. Grunty należące do zabytku:

ha

a) ściany

głina
drewno

b) sklepienia

—

c) stropy

drewno

d) wiązania dachu

drewno

e) krycie dachu

trzcina eternit

12. Ilość kondygnacji

1

13. Użytkowanie wnętrza według ilości:

a) izb mieszkalnych

—

b) innych pomieszczeń

—

c) piwnic

—

a) ogrody stylowe

—

b) sady i grunty uprawne

—

c) lasy

—

d) wody

—

e) inne

—

21. Stacja

Nazwa stacji

Odległość od stacji w km

a) kolejowa

Kamieniec

3

b) autobusowa

w/m.

22. Właściciel i jego adres

PGR Parzęczeno

8. Wyposażenie architektoniczne

brak

15. Przeznaczenie pierwotne budynku

gospodarcze

16. Użytkowanie w latach ubiegłych

gospodarcze

17. Użytkowanie obecne

gospodarcze

18. Nadaje się do użycia na

gospodarcze

9. Autorzy i data budowy i przebudowy

Zbudowany w I połowie XIX w.

19. Data, rodzaj i stopień zniszczeń i odbudowy

Data	O P I S	Zniszczenia %	Odbudowa %
VIII.1939 r.	niezniszczona		
XI.1939 r.	niezniszczona		
XII.1945 r.	niezniszczona		
1966	stan b. dobry /kapitałowy remont/		

25. Rejestr zabytku Nr

2517/4

10.02.1955

rok..... miejsce przechowywania

26. Nazwa księgi hipotecznej

27. Nr hipoteczny

28. Akta

29. Fotografie WKZ - Poznań

30. Inwentaryzacja pomiarowa

10. Udostępnienie

dostępne

31. Szkic sytuacyjny, plan schematyczny, uwagi opisowe, fotografia

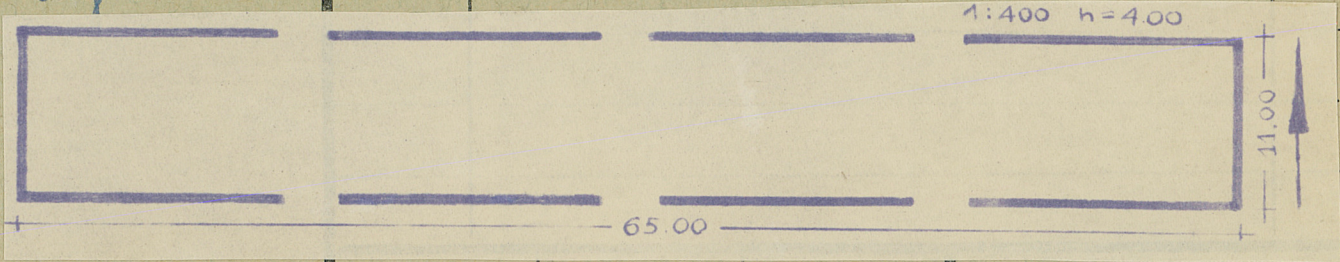
Budynek folwarczny, wzniesiony w I poł. XIX wieku, na rzucie wydłużonego prostokąta, trójosiowy, szachulcowy - z gliny i drewna. Dach dwuspadowy kryty pierwotnie trzcina, po kapitalnym remoncie eternitem. Otyłowany.



Fotografował: B. CYNALOWSKI

32. Przebieg prac konserwatorskich

Rok	Wyszczególnienie prac	K o s z t tys. zł



33. Koszty w tys. zł	Przewidywane	Rzeczywiste

34. Inspekcje

35. Uwagi różne

36. Wypełnił dnia
X. 1966r. Brunon Cynalewski

37. Sprawdził dnia