

1. Obiekt zabytkowy

Dom mieszkalny - ul. Tubymyckiego 36

Wbucy Świat

2. Miejscowość

WIELKOPOLSKIE

KALISZ

POD. KALISZ

3. Wiek

XIX

4. Styl

5. Kubatura m³

810

6. Powierzchnia w m²

135

a) zabytkowa:

b) użytkowa:

20. Przynależność administracyjna

a) województwo

poznański

b) powiat

KALISZ

c) gmina

7. Materiał budowlany

Przed zniszczeniem

Po odbudowie

11. Ilość budynków

1

14. Grunty należące do zabytku:

ha

a) ściany

cegła

12. Ilość kondygnacji

1

a) ogrody stylowe

0

b) sklepienia

0

13. Użytkowanie wnętrza według ilości:

b) sady i grunty uprawne

0

c) stropy

drewno

a) izb mieszkalnych

5

c) lasy

0

d) więzania dachu

drewno

b) innych pomieszczeń

1

d) wody

0

e) krycie dachu

drewno

c) piwnic

0

e) inne

0

8. Wyposażenie architektoniczne

brak

15. Przeznaczenie pierwotne budynku

mieszkalny

16. Użytkowanie w latach ubiegłych

—

17. Użytkowanie obecne

—

18. Nadaje się do użycia na

—

19. Data, rodzaj i stopień zniszczeń i odbudowy

Data

O P I S

Zniszczenia %

Odbudowa %

VIII.1939 r.

XI.1939 r.

XII.1945 r.

1959

miniatury

15

7.V.1967

ROZEBRANY w 1960 r.

9. Autorzy i data budowy i przebudowy

rebudowany wspaniały

ok. poł. 19-v-

23. Użytkownik i jego adres

lokalny

24. Inwestor i jego adres

MZBM

25. Rejestr zabytku Nr

brak

rok

miejsce przechowywania

26. Nazwa księgi hipotecznej

—

27. Nr hipoteczny

—

28. Akta

brak

29. Fotografie

brak

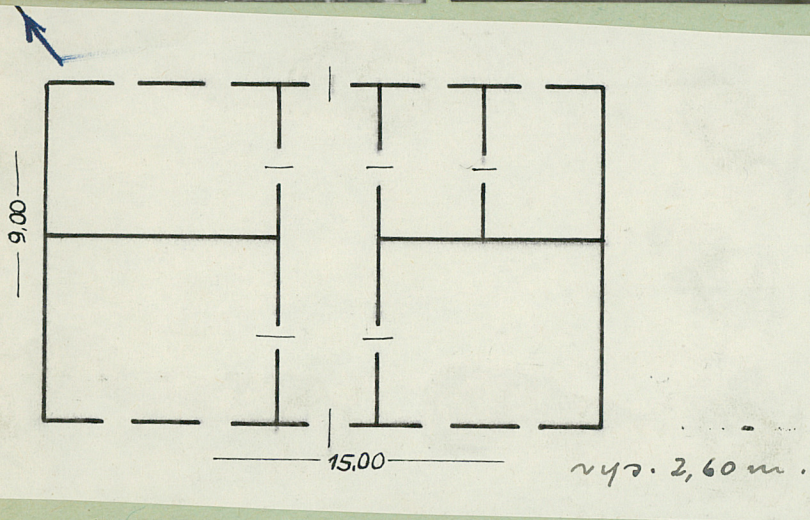
30. Inwentaryzacja pomiarowa

brak

10. Udostępnienie

dostępny





Zbudowany na planie prostokąta  
 Portenowy, kalenicowy. Murowany  
 otynkowany. Piesioriony, wotraktowy  
 brunowany. Dach dwuspadowy  
 Karty dachówki z wystawkami.

### 32. Przebieg prac konserwatorskich

Rok	Wyszczególnienie prac	Koszt tys. zł

33. Koszty w tys. zł	Przewidywane	Rzeczywiste	34. Inspekcje

35. Uwagi różne	36. Wypełnił dnia 30.10.59 Lrb	37. Sprawdził dnia 7.11.1959 [signature]