

1. Obiekt

Spichlerz *palacowy*

5009/4

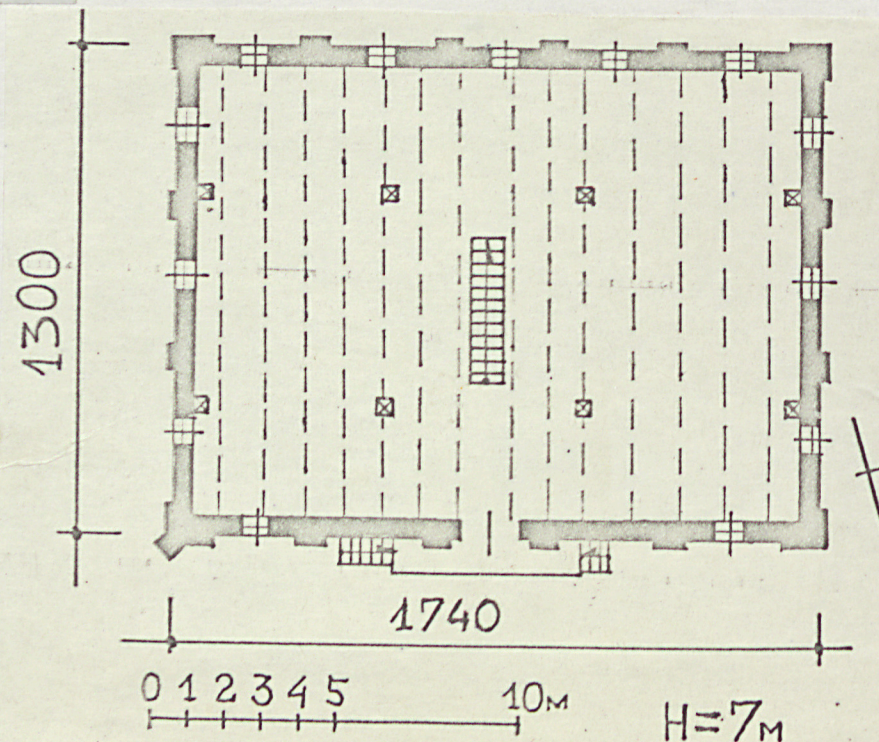
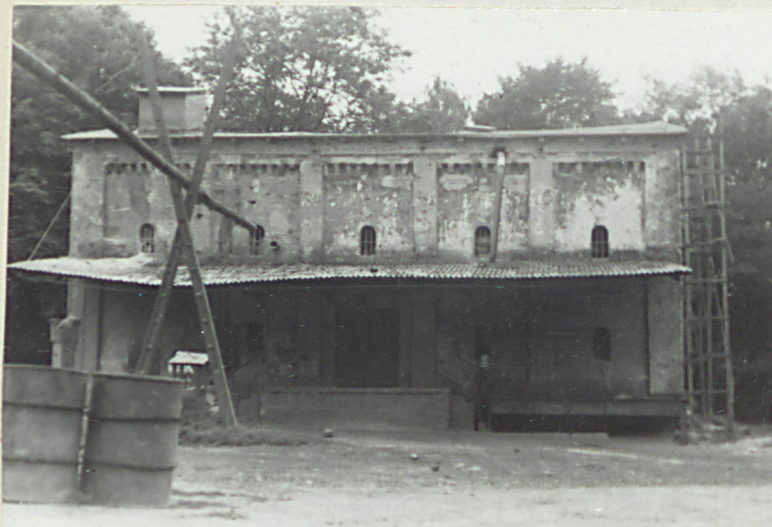
2. Czas powstania

~~XIX / XX w.~~
4 ćw. XIX w.

3. Miejscowość

MIKORZYN

11 Zdjęcia, plan sytuacyjny, rzuty



autor zdjęć Jacek Swinarski
data wykonania VIII 1979
miejsce przechowywania negatywów

4. Adres

PGR Mikorzyn

nr hipoteczny

5. Przynależność administracyjna

województwo *kaliskie*
pow. kępiński
gmina *Kepno*

6. Poprzednie nazwy miejscowości

7. Przynależność administracyjna
przed 1 VI 1975

województwo *poznańskie*
powiat *Kepno*

8. Właściciel i jego adres

PGR Mikorzyn

9. Użytkownik i jego adres

J.W.

10. Rejestr zabytków

Nr *242/Kep/A* data *1.03.2005*
22.12.1986
12.07.2006

12. Autorzy, historia obiektu, określenia stylu.

13. Opis (sytuacja, materiał i konstrukcja, rzut, bryła, elewacje, dach, wnętrze wyposażenie, Instalacje)

Usytuowany w pn. ramieniu czworoboku zabudowań gospodarczych, ściana kalenicowa do podwórza, oddalony około 30 m od pałacu.

Murowany z cegły, na ceglanej p. dmurówce, tynkowany.

W piwnicy sklepienie o przekroju na łuku odcinkowym. Wieżba dachowa otwarta, krokwiowa na słupach dźwigających dwie kondygnacje drewnianych pomostów. Dach kryty papą, od pd. daszek kryty eternitem. Drzwi od pd. deskowe, dwuskrzydłowe, do piwnicy deskowe, jednoskrzydłowe. W oknach żelazne kraty.

Na planie prostokąta, z dwoma rzędami drewnianych słupów, jednoprzestrzenny.

Częściowo podpiwniczony od zach., dwukondygnacyjny, kryty dachem dwuspadowym o małym kącie nachylenia połaci.

Elewacja wsch. trójosiowa, z małymi prostokątnymi, półkoliście zamkniętymi oknami. Elewacja regularnie podzielona lizenami, u szczytu dochodzącymi do krenelazowego szczytu.

Instalacje: elektryczna, wodna.

14. Kubatura 1380 m ³	15. Powierzchnia użytkowa 350 m ²	16. Przeznaczenie pierwotne spichlerz	17. Użytkowanie obecne młyn
18. Prace budowlane i konserwatorskie, ich przebieg i dokumentacja		19. Stan zachowania (fundamenty, ściany zewnętrzne, ściany wewnętrzne, sklepienia, stropy, konstrukcje dachowe, pokrycie dachu, wyposażenie i instalacje) Stan zachowania zły. zawilgocone fundamenty, zawilgocone ściany zewnętrzne z zerwanymi tynkami, osłabione wieżba dachowa i konstrukcja słupów.	
20. Najpilniejsze postulaty konserwatorskie osuszyć fundamenty, położyć nowe tynki, wzmocnić wieżbę dachową.			

21. Akta archiwalne (rodzaj akt, numer i miejsce przechowywania)

22. Bibliografia

23. Źródła ikonograficzne i fotografie (rodzaj, miejsce przechowywania, sygnatury)

24. Uwagi różne

25. Wypełnił

Jacek Swinarski
plan: Barbara Wrońska

26. Sprawdził

27. Załączniki