

1. Obiekt

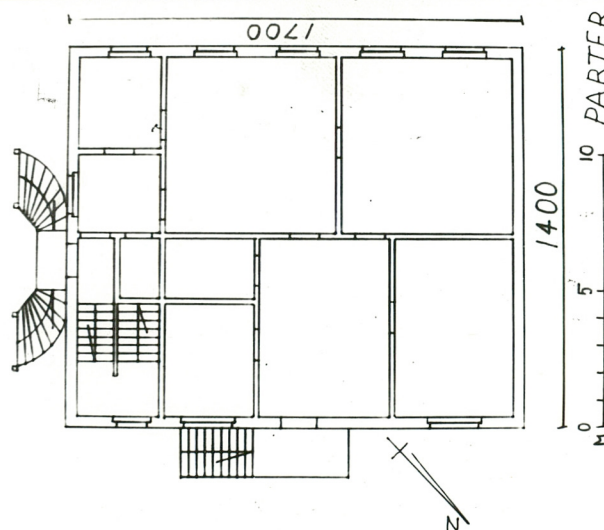
BUDYNEK MIESZKALNY

2. Czas powstania

I poł. XIXw

3. Miejscowość

KALISZ



4. Adres

Nowy Świat
Zubrzyckiego 10

nr. hipoteczny

kw

5. Przynależność administracyjna

województwo kaliskie

gmina

Kalisz

POŁ. KALISZ

6. Poprzednie nazwy miejscowości

7. Przynależność administracyjna
przed 1 VI 1975

województwo poznańskie

powiat

Kalisz

8. Właściciel i jego adres

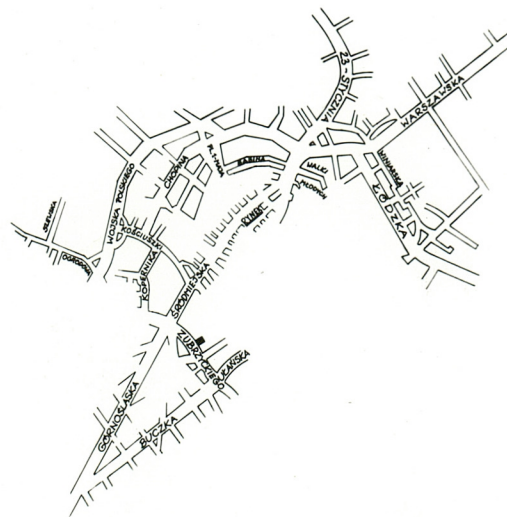
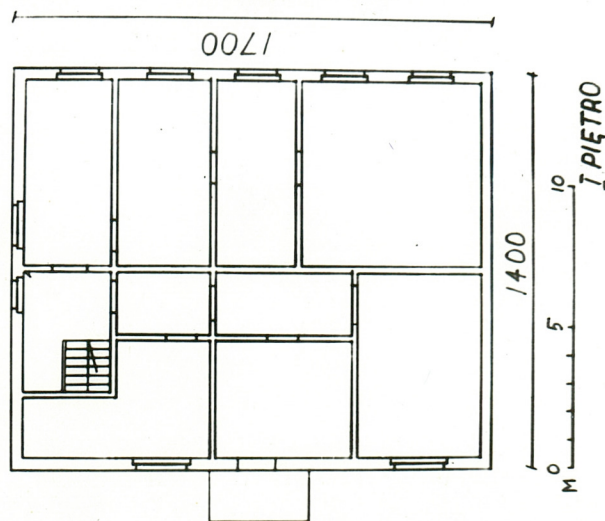


9. Użytkownik i jego adres



10. Rejestr zabytków

Nr 355/1223/A data 3.09.1970



W.Radomski, lipiec 79

klasycyzm

Budynek wolnostojący, usytuowany w pn. pierzi ul. Zubrzyckiego, między ulicami Czaszkowską i Śródmiejską, na pd. od Rynku. 2-kondygnacyjny, podpiwniczony. Zhudowany z cegły, otynkowany. W piwnicach częściowo /od strony ulicy/ sklepienia kolebkowe. Podłogi w piwnicy częściowo ceglane i drewniane. Stropy drewniane z podsufitką. Dach dwuspadowy kryty deskami i papą. Drewniane podłogi, schody z balustradą. Okna skrzynkowe, dwuskrzydłowe. Rzut budynku na planie prostokąta z werandą i tarasem od strony ogrodu. Dwubiegowa kl. schodowa w narożu pd.-wsch. 2 traktowy układ pomieszczeń. Fasada dwukondygnacyjna, 5 osiowa. Skrajna oś od strony wsch. zaakcentowana lekkim ryzalitem. Podziały poziome - gzyms dzielący, parapetowy i koronujący. Parter boniowany na cokole. Okna z płycinami podokiennymi w profilowanych obramieniach. Okna II kondyg. flankowane pilastrami. Pod oknami płytkie wnęki. Ryzalit zwieńczony trójkątnym przyczółkiem. Pozostałe elewacje bez podziałów architektonicznych. Instalacje - wod.-kan., elektr., gaz.

14. Kubatura	15. Powierzchnia użytkowa	16. Przeznaczenie pierwotne	17. Użytkowanie obecne
1475 m ³	362 m ²	mieszkalne	mieszkalne
18. Prace budowlane i konserwatorskie, ich przebieg i dokumentacja		19. Stan zachowania (fundamenty, ściany zewnętrzne, ściany wewnętrzne, sklepienia, stropy, konstrukcje dachowe, pokrycie dachu, wyposażenie i instalacje)	
		dobry	
20. Najpilniejsze postulaty konserwatorskie			

21. Akta archiwalne (rodzaj akt, numer i miejsce przechowywania)

22. Bibliografia

Katalog Zabytków Sztuki w Polsce, tom V ,woj.poznań-
skie,zeszyt 6, pow.kaliski

23. Źródła ikonograficzne i fotografie (rodzaj, miejsce przechowywania, sygnatury)

24. Uwagi różne

25. Wypełnił

M.Przybyła
10.08.79

26. Sprawdził

27. Załączniki

1. Miejscowość

KALISZ

2. Obiekt (nazwa jak w karcie)

BUDYNEK MIESZKALNY

3. Zawartość wkładki (nazwa obiektu lub materiału uzupełniającego)

Zubrzyckiego 10



Wkładkę założył:

(imię, nazwisko, data)

Miejsce przechowywania negatywów:

Jedn. Wyd. Akcyd. Olsztyn zam. 1299/5/78
OZGraf. ZP. Ostroda zam. 1040 n. 20000