

Nr

A

B

C

D

E

F

G

H

I

J

K

L

M

N

O

P

R

S

T

U

V

W

X

Y

Z

1. Obiekt zabytkowy

Ruiny zamku

3. Wiek

XIV/XVI

4. Styl

gotyk

5. Kubatura m³6. Powierzchnia w m²

a) zabytkowa: 833,3 b) użytkowa:

7. Materiał budowlany

Przed zniszczeniem

Po odbudowie

a) ściany

cegła

b) sklepienia

cegła

c) stropy

/

d) więzania dachu

/

e) krycie dachu

/

11. Ilość budynków

1

12. Ilość kondygnacji

wieża bramna 4

13. Użytkowanie wnętrza według ilości:

a) izb mieszkalnych

brama murowana

b) innych pomieszczeń

c) piwnic

zagruszowane

14. Grunty należące do zabytku:

ha

a) ogrody stylowe

b) sady i grunty uprawne

c) lasy

d) wody

e) inne

8. Wyposażenie architektoniczne

Elewacje zdobione blendami i wyszlami ostrołukowymi.

15. Przeznaczenie pierwotne budynku

zamek obronny

16. Użytkowanie w latach ubiegłych

murowa

17. Użytkowanie obecne

brama murowa

18. Nadaje się do użycia na

j.w.

9. Autorzy i data budowy i przebudowy

Wzniesiony ok. 1425 r. z fundacji mykasa Wojciecha Jarząbca. Rozbudowany zapewne 1 poł. XVI w. Zniszczony podczas najazdu szwedzkiego. Od pocz. XVIII w. popadał w ruinę.

19. Data, rodzaj i stopień zniszczeń i odbudowy

Data

O P I S

Zniszczenia %

Odbudowa %

VIII.1939 r.

brama murowa

XI.1939 r.

j.w.

XII.1945 r.

j.w.

IX.1959

j.w.

UM 66

u

10. Udostępnienie

Dostępna

2. Miejscowość

gm. G. P. ZELGORDEN

BORYSKAWICE ZAMKOWE

20. Przynależność administracyjną

a) województwo

Poznań

b) powiat

Koło

c) gmina

Bompiawice Koło

21. Stacja

Nazwa stacji

Odległość od stacji w km

a) kolejowa

Barogi

4

b) autobusowa

Bompiawice

2

22. Właściciel i jego adres

Przezdium G. R. N

Bompiawice Koło

23. Użytkownik i jego adres

bez użytkownika

24. Inwestor i jego adres

Woj. konserwator zabytków Poznań.

25. Rejestr zabytku Nr

Kl. IV-73/17/53

rok

17.7.1953

miejsce przechowywania

26. Nazwa księgi hipotecznej

27. Nr hipoteczny

28. Akta Archiwum Województwa Poznań.

29. Fotografie Woj. konserwator. zab. Poznań.

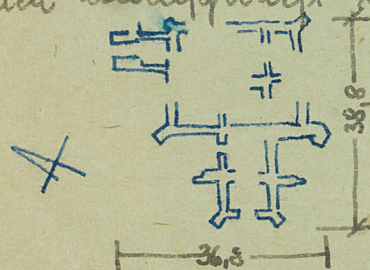
30. Inwentaryzacja pomiarowa wykonana przez P.P.P.K.2. w Poznaniu Archiwum Woj. kons. zabytków Poznań.

31. Szkic sytuacyjny, plan schematyczny, uwa

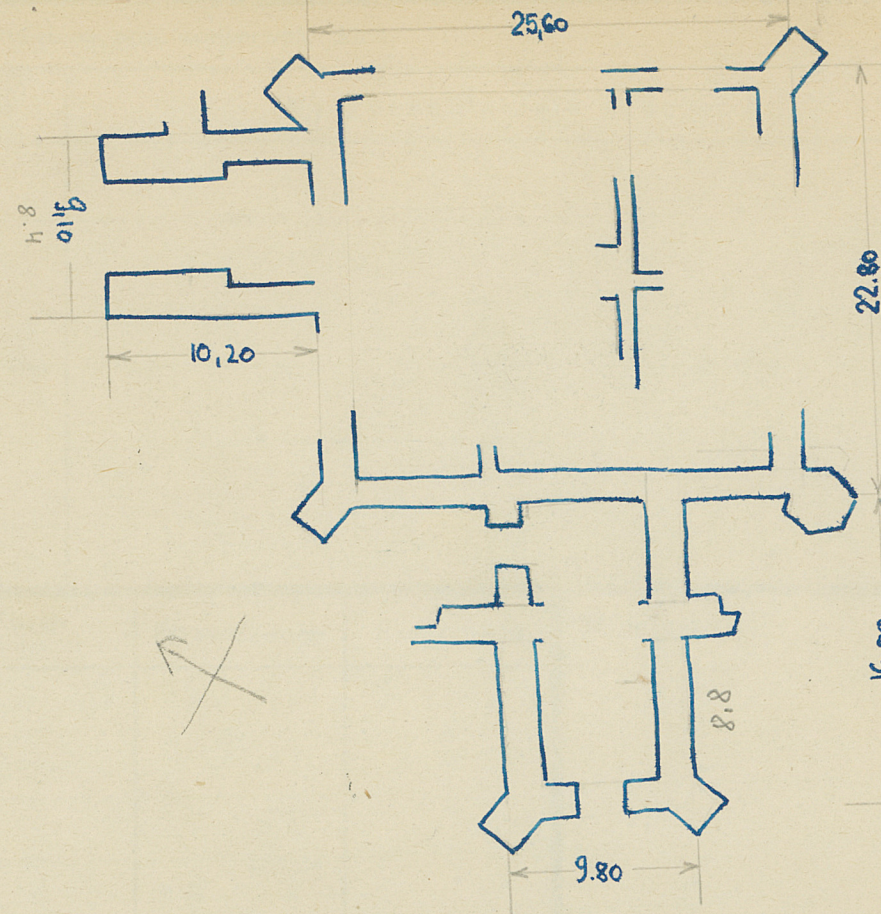


Opis:

Porozany nad rzeczką Rgiedelką, na zachodnim
niewielkim wznieśleniu otoczony fosą i niegdyś
podwójnym wałem ziemnym. Murowany z cegły o
ścianach polskich. Założony na planie prostokąta
z dziedzińcem wewnętrzny. Zachowane dwa fragmenty
muru obwodowego do w. i. od wsch. wieże bramna
i mury budynku przedbramnego od zach. w XVII w. oraz
przechodzący do wieży od p. d. fragment muru planu-
wanego w kształcie basty, osłoniętego rękawem z tegoż
czasu. Wieża bramna na planie zbliżonym do kwad-
ratu z bramą wjazdową, ostronową, czterokondy-
gacyjową. Elewacje ostrońki kondygnacji rozczłonko-
wane ostronowymi blendami. Wewnątrz wprost-
kich kondygnacji ślady wspomnień sklepiennych.



skala: 1:400



35. Uwagi różne

36. Wypełnił dnia

IX. 59

37. Sprawdził dnia

vm. 66 Karpkowski