

1. Obiekt zabytkowy

Kościół Par. p.w. Wniebowzięcia NMP.

2. Miejscowość

qmg R256022W
BORYSKAWICE KOŚCIELNE

3. Wiek

XVIII

4. Styl

Typ bud.
drewnianego

5. Kubatura m³

2.071

6. Powierzchnia w m²

a) zabytkowa: 247 b) użytkowa:

7. Materiał budowlany

Przed zniszczeniemPo odbudowie

11. Ilość budynków

1

14. Grunty należące do zabytku:

ha

a) ściany

drewno

12. Ilość kondygnacji

1

a) ogrody stylowe

b) sklepienia

13. Użytkowanie wnętrza według ilości:

b) sady i grunty uprawne

c) stropy

drewno

a) izb mieszkalnych

c) lasy

d) więzania dachu

drewno

b) innych pomieszczeń

d) wody

e) krycie dachu

gont

c) piwnic

e) inne

20. Przynależność administracyjna

a) województwo

Poznań

b) powiat

Koło

c) gmina

Boryskawice Kośc.

21. Stacja

Nazwa stacji

Odległość od stacji w km

a) kolejowa

Barłogi

6

b) autobusowa

Boryskawice

wpm.

22. Właściciel i jego adres

Parafia Rzym - Kat.
Boryskawice Kościelne

23. Użytkownik i jego adres

j.w.

24. Inwestor i jego adres

j.w.

8. Wyposażenie architektoniczne

brak ołtarza barokowe XVIII w.

15. Przeznaczenie pierwotne budynku

sakralne

16. Użytkowanie w latach ubiegłych

j.w.

17. Użytkowanie obecne

j.w.

18. Nadaje się do użycia na

j.w.

9. Autorzy i data budowy i przebudowy

Zbudowany w r. 1759 z fund.
Antonia Górczkiego
Restaurowany 1818, 1856,
1870 i 1938

19. Data, rodzaj i stopień zniszczeń i odbudowy

DataO P I S

Zniszczenia %Odbudowa %

10. Udostępnienie

Dostępny

VIII.1939 r.

niezniszczony

XI.1939 r.

j.w.

XII.1945 r.

j.w.

IX.1959

Zniszczony częściowo zalowanie
masy od str. pn., osłabiony strop.

15

WM.66

stan dobry

25. Rejestr zabytku Nr

KL. IV-73/16/53

rok

17.I.1953

miejsce przechowywania

26. Nazwa księgi hipotecznej

bez oznacz. hipot.

27. Nr hipoteczny

28. Akta

Woj. konserwator zabytków
Poznań

29. Fotografie

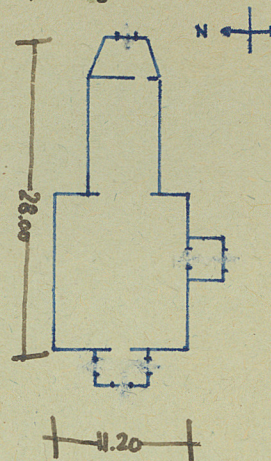
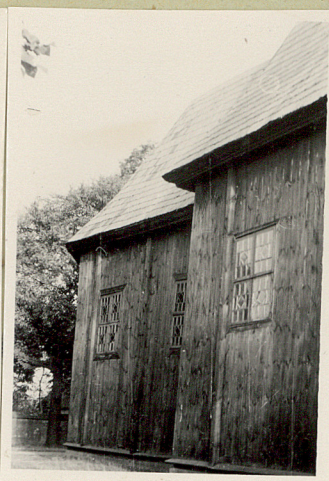
Woj. kons. zab. - Poznań

30. Inwentaryzacja pomiarowa

Brak

Z Y X W V U T S R P O N

31. Szkic sytuacyjny, plan schematyczny, uwagi opisowe, fotografia



H=900

Opis:

Orientowany. Drewniany, konstrukcji zrębowej, oszalowany. Jednonawowy z węższym i niższym prezbiterium zaokrąglonym wielobocznie; przy nawie ołtarzowa i zach. dwie kolumny. Strop płaski z zaokrąglonymi narożnikami. Belka krzyżowa z datą budowy i napisem fundacyjnym. Chór muzyczny wsparty na czterech słupach. Dachy dwuspadowe, gontowe z zadaniem ołtarza; na nawie wieżyczka ze sygnaturką.

32. Przebieg prac konserwatorskich

Rok	Wyszczególnienie prac	Koszt tys. zł
1958	Zmiana pokrycia blaszanego wieżyczki na sygnaturkę. Impregnacja drewna	5.000,-

33. Koszty
w tys. zł

Przewidywane

Rzeczywiste

34. Inspekcje

35. Uwagi różne

36. Wypełnił dnia

26.9.59

[Signature]

37. Sprawdził dnia

VI-66 *[Signature]*

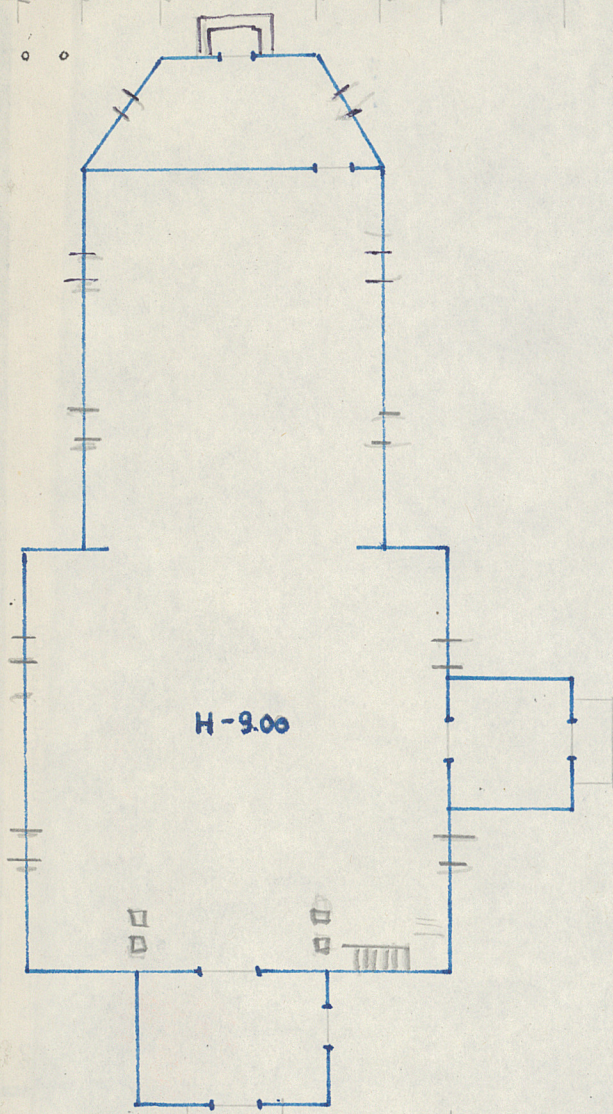


udynku:

5.15 11.85 5.40 0.90 5.10 3.20 0.00

28.00 27.4

24.70 25



H-9.00

techniczne:

0.00 3.20 8.10 11.20