





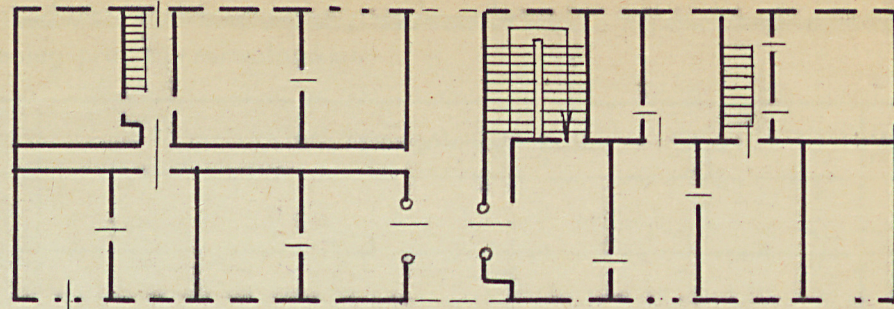
31. Szkic sytuacyjny, plan schematyczny, uwagi opisowe, fotografia



1967

32

15,00



47,00

rys. 13 m.

Zalozony na planie prostokata, murowany z cegly, tynkowany. Trzy kondygnacje. Głównie dwukondygnacyjny. W kondygnacji pierwszej i drugiej dwa wysaliny boczne oraz wysaliny środkowe z silnymi balkonami. W kondygnacji środkowej rozstrakonkowany pilastrami toskańskimi dwukondygnacyjny balkon z gipsiem na krosztykach zdobione motywami klasycystycznymi. Analogiczne balkonowanie w kondygnacji górnej i wrot z wysalitem od ul. 3 maja. Kondygnacja podziemna gipsowana. Nad wysalitem środkowym i kondygnacja boczna podkryta attyki. W wysalimie środkowym otwór wejściowy ramkowany półkolistą. Okna prostokątne, częściowo w propylowanych obramowaniach z gipsiem nadokreślonym na krosztykach lub z trójkątnymi naczelnkami. Ściany na przesłach rozstrakonkowane w części środkowej dwoma pilastrami toskańskimi. Takimi samymi pilastrami rozstrakonkowane ściany przy klatce schodowej. Wysokie na klatkę schodową kolumny toskańskie. Po stronie przeciwnej, częściowo kolumnami osłonięte. Budynek podpiwniczony. Dach dwuspadowy kryty blaszka.

33. Koszty w tys. zł

przewidywane

rzeczywiste

34. Inspekcje 25.XI.1953

Zimna

35. Uwagi różne

36. Wypełnił dnia 5.VI.1954

Zimna

37. Sprawdził dnia 7.VI.1967

1.1.1967

Bibliografia: