

1. Obiekt

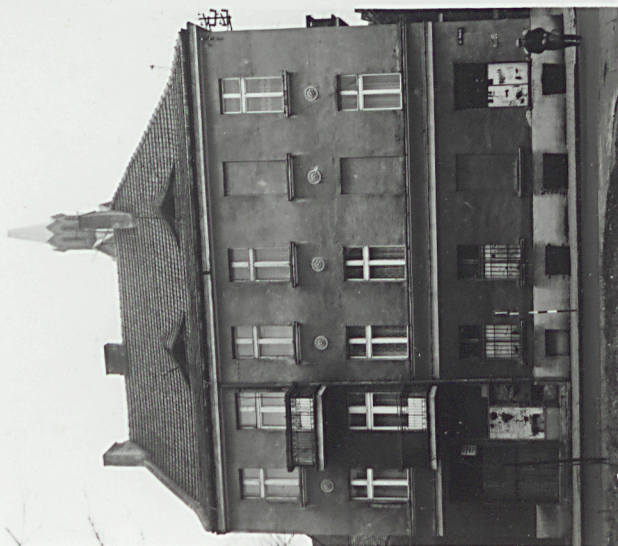
BUDYNEK MIESZKALNY

2. Czas powstania

1900-25

3. Miejscowość

KALISZ



4. Adres

Kanonicka 7

nr. hipoteczny

5. Przynależność administracyjna

województwo kaliskie

POL. KALISZ

gmina Kalisz

6. Poprzednie nazwy miejscowości

7. Przynależność administracyjna
przed 1 VI 1975

województwo poznańskie

powiat kaliski

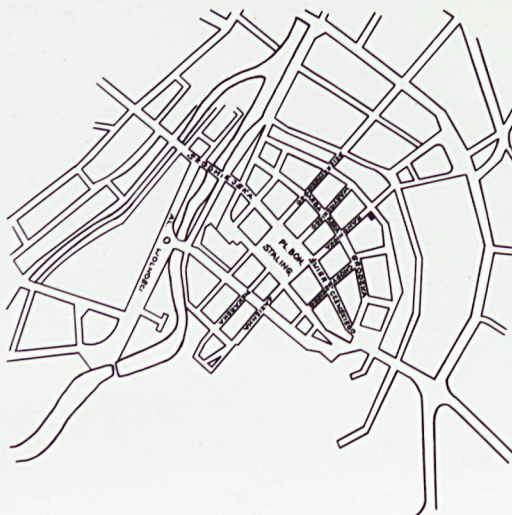
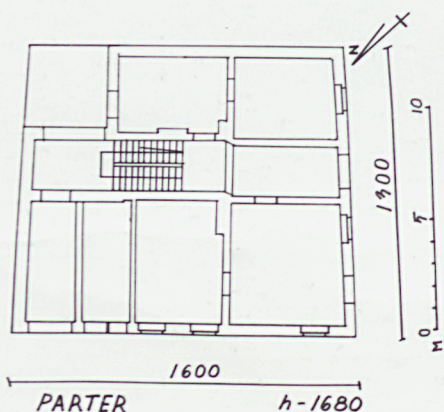
8. Właściciel i jego adres

9. Użytkownik i jego adres

lokatorzy

10. Rejestr zabytków

Nr. data



miejsce przechowywania negatywów

W. Radomski, listopad 79

12. Autorzy, historia obiektu, określenia stylu.

brak cech stylowych
projekt przebudowy budynku z 1914r.
nadbudowa II ptr. w 1925r.

13. Opis (sytuacja, materiał i konstrukcja, rzut, bryła, elewacje, dach, wnętrze wyposażenie, instalacje)

Budynek wolnostojący, usytuowany u zbiegu wsch. pierzei ul. Kanonickiej i pd. pierzei ul. Nowotki, na pn.-zach. od pl. Boh. Stalingradu. 3-kondygnacyjny z wysokim poddaszem. Podpiwniczony. Zbudowany z cegły. Otynkowany. Stropy na tragarzach. W sieni posadzka cementowa. Schody pokryte lastriko, balustrada kraty żeliwnej z drewnianą poręczą. Podłogi drewniane. Okna skrzynkowe, dwuskrzydłowe. Więźba dachowa o konstrukcji krokwiowo-jętkowej. Dach 3-spadowy kryty podwójną dachówką karpiówką. Rzut budynku na planie trapezu z wyciętym narożem wsch. Centralnie umieszczona sień z prostokątną kl. schodową. Schody 2-biegowe. Układ pomieszczeń 1,5 traktowy. Fasada 4-osiowa. Podziały poziome- gzymsy: dzielący, parapetowy i koronujący. Na osiach środkowych balkony. Między skrajnymi oknami rozety. W połaci dachowej okno "powieka". Elewacja pn. 5-osiowa o identycznym wystroju jak fasada. Elewacja pd. ozdobiona szczytem wolutowym z płycinami i pionowymi pasami między nimi. Spływy wolutowe zakończone ozdobnymi kulami. Instalacje- wod.-kan., elektr., gaz., piece kaflowe.

14. Kubatura 3259.2 m ³	15. Powierzchnia użytkowa 239 m ²	16. Przeznaczenie pierwotne mieszkalno-handlowe	17. Użytkowanie obecne mieszkalno-handlowe
18. Prace budowlane i konserwatorskie, ich przebieg i dokumentacja		19. Stan zachowania (fundamenty, ściany zewnętrzne, ściany wewnętrzne, sklepienia, stropy, konstrukcje dachowe, pokrycie dachu, wyposażenie i instalacje)	
		dobry zniszczone tynki wew.- w sieni	
20. Najpilniejsze postulaty konserwatorskie renowacja tynków sieni			

21. Akta archiwalne (rodzaj akt, numer i miejsce przechowywania)

22. Bibliografia

23. Źródła ikonograficzne i fotografie (rodzaj, miejsce przechowywania, sygnatury)

24. Uwagi różne

25. Wypełnił

M. Przybyła

3.12.79

26. Sprawdził

27. Załączniki

1. Miejscowość

Kalisz

2. Obiekt (nazwa jak w karcie)

Budynek mieszkalny

3. Zawartość wkładki (nazwa obiektu lub materiału uzupełniającego)

detal

Kanonicka 7



Wkładkę założył:

(imię, nazwisko, data)

Miejsce przechowywania negatywów:

Jedn. Wyd. Akcyd. Olsztyn zam. 1299/8/78
 OZGraf. ZP, Ostróda zam. 1040 n. 20000

