

1. Obiekt

BUDYNEK MIESZKALNY

2. Czas powstania

1.20 XX w.

3. Miejscowość

KALISZ



4. Adres

Grodzka 16

nr. hipoteczny [redacted]

5. Przynależność administracyjna

województwo kaliskie
powiat POW. KALISZ
gmina Kalisz

6. Poprzednie nazwy miejscowości

7. Przynależność administracyjna
przed 1 VI 1975

województwo poznańskie
powiat kaliski

8. Właściciel i jego adres

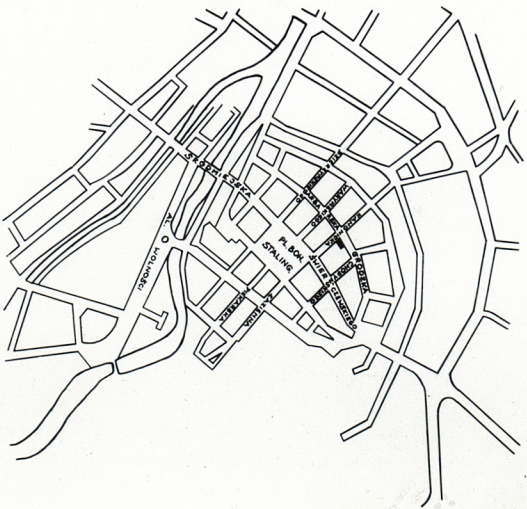
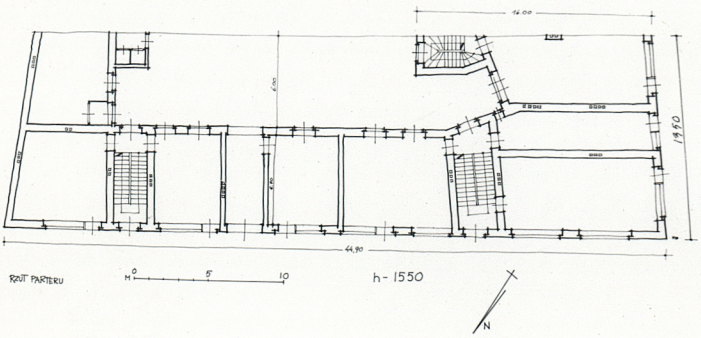
Skarb Państwa
MZBM

9. Użytkownik i jego adres

lokatorzy

10. Rejestr zabytków

Nr.....data.....



miejsce przechowywania negatywów

12. Autorzy, historia obiektu, określenia stylu.

elementy wystroju architektonicznego
renesansowe
projekt odbudowy z 1919 - arch. arch.
W. Wardęski i K. Zieleniński

13. Opis (sytuacja, materiał i konstrukcja, rzut, bryła, elewacje, dach, wnętrze wyposażenie, instalacje)

Budynek usytuowany w zabudowie zwartej, u zbiegu wsch. pierzei ul. Kanonic-
kiej i pd. pierzei ul. Grodzkiej, na pn.-zach. od pl. Boh. Stalingradu. 3 kon-
dygnacyjny z poddaszem. Podpiwniczony. Zbudowany z cegły, otynkowany. Stropy
na tragarzach. Więźba dachowa o konstrukcji krokwiowej jętkowej. Dach dwu-
spadowy kryty podwójną dachówką. W sieni przejazdowej posadzka cementowa.
W sieniach kl. schodowych płytki ceramiczne. Schody kryte lastriko, balustra-
da z kraty żeliwnej z drewnianą poręczą. Podłogi drewniane. Okna skrzynko-
we, dwuskrzydłowe. Rzut budynku na planie wydłużonego prostokąta z krót-
kimi skrzydłami. Kl. schodowe 2-biegowe. Układ pomieszczeń 1-traktowy.
Elewacja od ul. Kanonockiej 5-osiowa, w kondyg. parteru 3-osiowa. Podziały
poziome - gzymsy: dzielący i koronujący. Parapety na wspornikach. Nad oknami
II kondyg. zwieńczenie o miękkich spływach bocznych. Na osi gł. balkon.
Elewacja od ul. Grodzkiej 15-osiowa, kondyg. parteru 10-osiowa. Na szeroko-
ści trzech centralnych osi I ptr. balkon. Na II ptr. balkony na przedostat-
nich osiach. Nad obiema elewacjami miętko kształtowana attyka. Elewacja tyl-
na bez detalu architektonicznego. Instalacje - wod.-kan., elektr., gaz., piece
kaflowe.

14. Kubatura 6389 m ³	15. Powierzchnia użytkowa 608,9 m ²	16. Przeznaczenie pierwotne mieszkalno-handlowe	17. Użytkowanie obecne mieszkalno-handlowe
18. Prace budowlane i konserwatorskie, ich przebieg i dokumentacja		19. Stan zachowania (fundamenty, ściany zewnętrzne, ściany wewnętrzne, sklepienia, stropy, konstrukcje dachowe, pokrycie dachu, wyposażenie i instalacje) dobry	
20. Najpilniejsze postulaty konserwatorskie			

21. Akta archiwalne (rodzaj akt, numer i miejsce przechowywania)

22. Bibliografia

23. Źródła ikonograficzne i fotografie (rodzaj, miejsce przechowywania, sygnatury)

24. Uwagi różne

25. Wypełnił

W. Radomski

2.12.79

26. Sprawdził

27. Załączniki

1. Miejscowość **Kalisz**

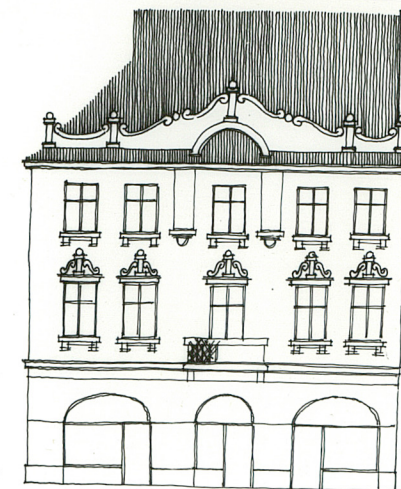
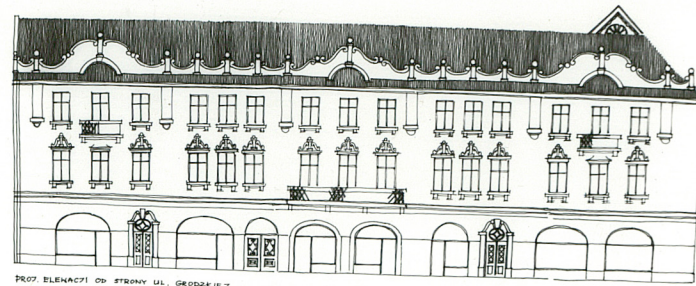
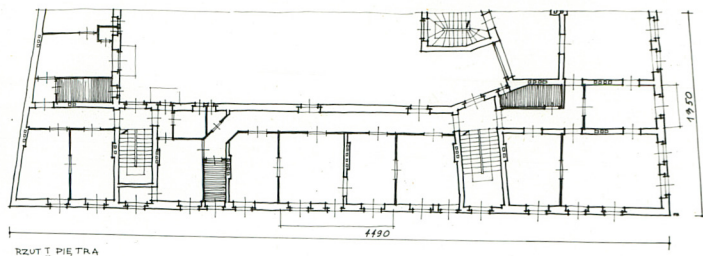
2. Obiekt (nazwa jak w karcie)

3. Zawartość wkładki (nazwa obiektu lub materiału uzupełniającego)

Grodzka 16

Budynek mieszkalny

detal



PROJ. ELEWACJI OD STRONY UL. KANONICKIEJ

Wkładkę założył:
(imię, nazwisko, data)

Miejsce przechowywania negatywów:

Jedn. Wyd. Akcyd. Olsztyn zam. 1299/8/78
Graf. ZP. Ostróda zam. 1040 n. 20000

Wzór ODZ 1978 r.

1. Miejscowość **Kalisz**
Grodzka 16

2. Obiekt (nazwa jak w karcie)
Budynek mieszkalny

3. Zawartość wkładki (nazwa obiektu lub materiału uzupełniającego)
detal



Wkładkę założył:
(imię, nazwisko, data)

Miejsce przechowywania negatywów:

Jedn. Wyd. Akcyd. Olsztyn zam. 1299/5/78
OZGraf. ZP. Ostróda zam. 1040 n. 20000

WZÓR ODZ 1978 r.