

Nr

II

A

B

C

D

E

F

G

H

I

J

K

L

M

O

P

R

S

T

U

V

W

X

Y

Z

1. Obiekt zabytkowy

Budynek mieszkalny, ul. Babina 2

2. Miejscowość

KALISZ

H131

3. Wiek

XIX

4. Styl

5. Kubatura m³

4536

6. Powierzchnia w m²

378

a) zabytkowa:

b) użytkowa:

7. Materiał budowlany

przed
zniszczeniempo
odbudowie

11. Ilość budynków

1

14. Grunty należące do
zabytku:

ha

a) ściany

cegła

-

12. Ilość kondygnacji

3

a) ogrody stylowe

-

b) sklepienia

-

-

13. Użytkowanie wnętrza
według ilości:

b) sady i grunty uprawne

-

c) stropy

drewno

-

a) izb mieszkalnych

20

c) lasy

-

d) więzania dachu

drewno

-

b) nnych pomieszczeń

2

d) wody

-

e) krycie dachu

kamień

-

c) piwnice sklepione

12

e) inne

-

8. Wyposażenie architektoniczne

brak

15. Przeznaczenie pierwotne budynku

mieszkania

16. Użytkowanie w latach ubiegłych

mieszkania

17. Użytkowanie obecne

mieszkania

18. Nadaje się do użycia na:

mieszkania

9. Autorzy i data budowy i przebudowy

Wybudowany ok. 1820 zapewne przez
Sylwestra Sybilowskiego.
Powrót przebudowany po 1919

19. Data rodzaj i stopień zniszczeń i odbudowy

Data

O P I S

znisz-
czenia
%odbu-
dowa
%

VIII. 1939 r.

XI. 1939 r.

XII. 1945 r.

1954

1954

7. VI. 1967

miniatury

JITN DOBRY

20. Przynależność administracyjna

a) województwo

pomorskie

b) powiat

Kaliszki

c) gmina

21. Stacja

nazwa stacji

odległość od
stacji w km

a) kolejowa

Kalisz

3

b) autobusowa

Kalin

22. Właściciel i jego adres

23. Użytkownik i jego adres

prywatni

24. Inwestor i jego adres:

197/133/A

25. Rejestr zabytku nr

10-07-1968

rok

miejsce przechowywania

26. Nazwa księgi hipotecznej

27. Numer
hipoteczny

28. Akta

29. Fotografie

30. Inwentaryzacja pomiarowa

OŚRODEK
DOKUMENTACJI
ZABYTKÓW

31. Szkic sytuacyjny, plan schematyczny, uwagi opisowe, fotografia



1967

32. Przebieg pro

rok

Koszt
tys. zł

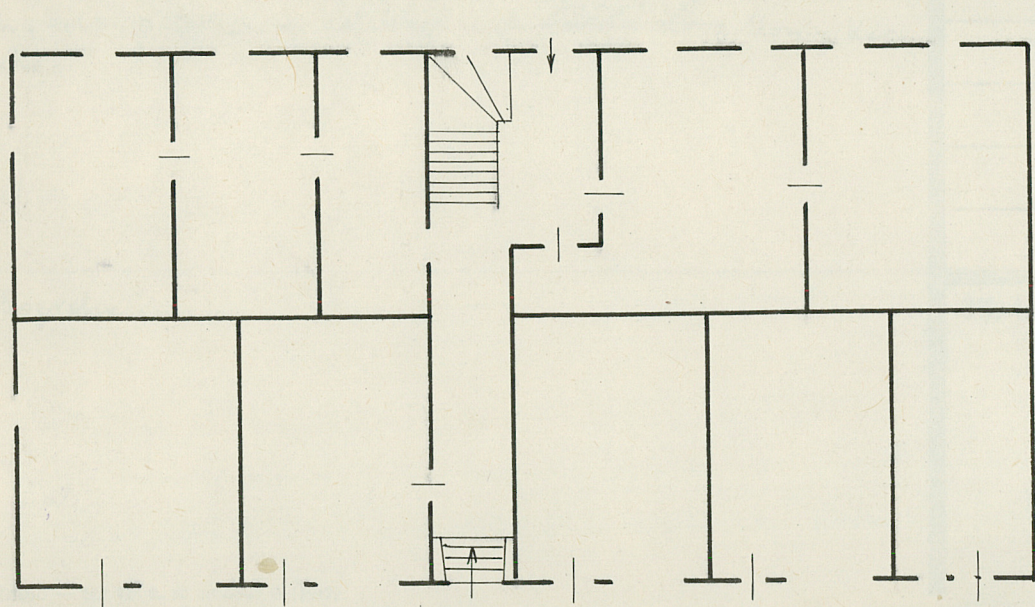
Zbudowany na planie prostokąta. Murowany z cegły, tynkowany.
Trójkondygnacyjny z tarasatkami. 10. kondygnacja z wysuniętym pos-
rodku. W parterze sklepy przebudowane po 1914. Okna prostokątne.

33. Koszty
w tys. zł

przewidywane

rzeczywiste

34. Inspekcje 7.V. 1954 Zwiern



27,00

wys. 12m

rozup. 30.10.57 vi Zie

36. Wypełnił dnia 12.VI. 1954
Zwiern.

37. Sprawdził dnia 7.VI. 1967
18/11/1967

18 1/2 Ells in work,