

1. Obiekt

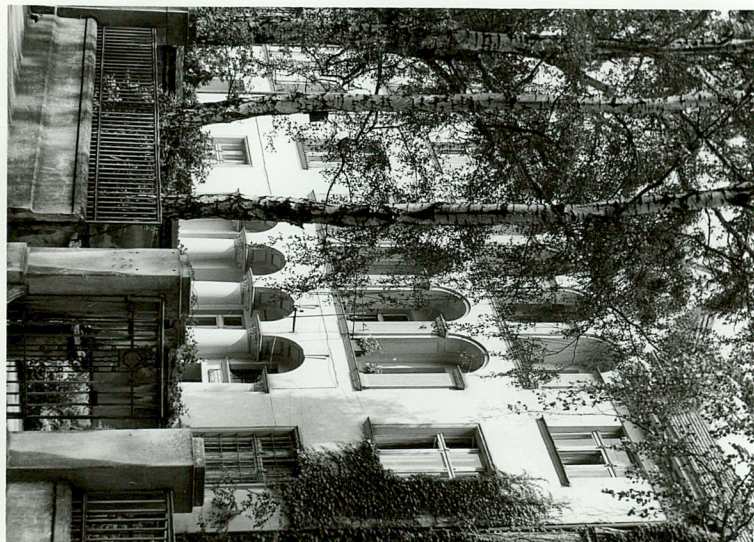
BUDYNEK MIESZKALNO-BIUROWY

2. Czas powstania

ok.1900

3. Miejscowość

KALISZ



4. Adres

Walki Młodych 8

nr. hipoteczny

ob. Niecała

5. Przynależność administracyjna

województwo

kaliskie

pow. KALISZ

gmina

Kalisz

6. Poprzednie nazwy miejscowości

7. Przynależność administracyjna
przed 1 VI 1975

województwo

poznańskie

powiat

kaliski

8. Właściciel i jego adres

Skarb Państwa

9. Użytkownik i jego adres

ZSL - komitet woj.w Kaliszu
lokatorzy

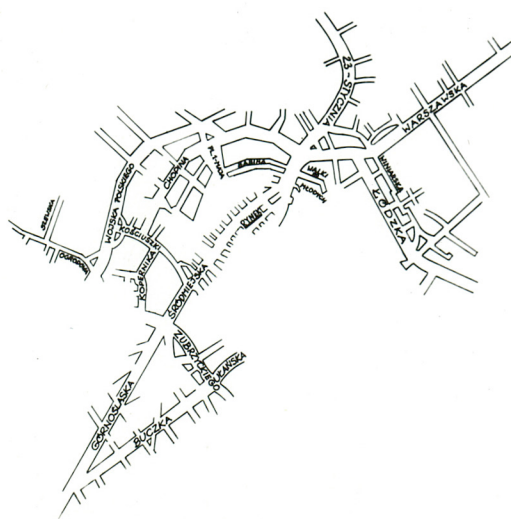
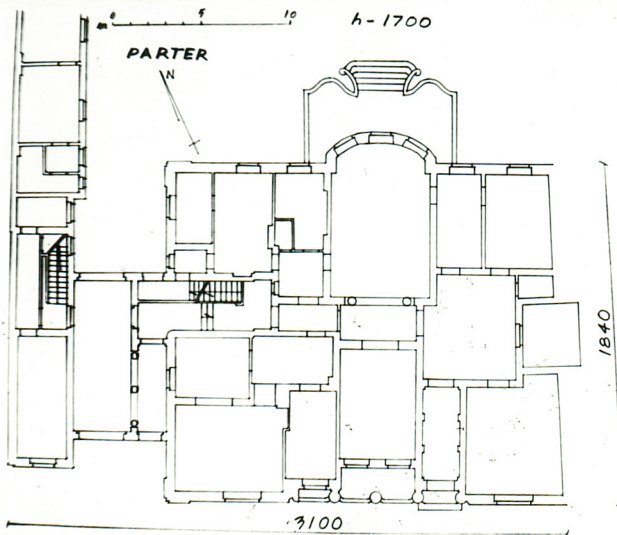
10. Rejestr zabytków

Nr

A-711

data

26.10.1995



miejsce przechowywania negatywów

W.Radomski, lipiec 79

12. Autorzy, historia obiektu, określenia stylu.

13. Opis (sytuacja, materiał i konstrukcja, rzut, bryła, elewacje, dach, wnętrze wyposażenie, instalacje)

Budynek usytuowany w zabudowie zwartej, w pn. pierzei ul. Walki Młodych, na wsch. od Rynku. 3-kondygnacyjny z poddaszem, podpiwniczony. Zbudowany z cegły, tynkowany. Stropy na tragarzach. Więźba dachowa o konstrukcji krokwiowo-jętkowej. Dach wielospadowy kryty podwójną dachówką. Kl. schodowa betonowa + lastriko. Balustrady żelazne. Podłogi drewniane. W salach reprezentacyjnych parteru geometryczne sztukaterie z rozetami. Okna skrzynkowe, dwu-, i trójskrzydłowe. Rzut korpusu gł. zbliżony do kwadratu z owalnym ryzalitem w elewacji tylnej. Układ pomieszczeń nieregularny z kl. schodową przy zach. ścianie. W łączniku sień przejazdowa. Część zach. budynku z wydłużoną oficyną. Fasada bud. gł. 3-kondygnacyjna, 6-osiova. Okna w obramieniach. Na parterze arkady kolumnowe. W kondyg. II i III arkady na filarach, zdobionych z zew. kanelowanymi pilastrami o stylizowanych kapitelach. W skrajnych otworach arkad wewnętrzne okienne. W środku dwuosiova loggia. Fasada zwieńczona gzymsem koronującym z zębikiem oraz ostrym szczytem. Część cofnięta fasady 3-osiova. Na II i III kondyg. 2 arkady i blenda arkadowa. Między arkadami kanelowane pilastry ze stylizowanymi kapitelami. Na IV kondyg. - cofniętej/poddasze/, taras z balustradą z tralkami. Elewacja tylna całości 9-osiova. Na osi ryzalitu taras o miękkim kształcie ze schodami. Instalacje - wod. - kan., elektr., gaz.

14. Kubatura 5049 m ³	15. Powierzchnia użytkowa 668,1 m ²	16. Przeznaczenie pierwotne mieszkalne	17. Użytkowanie obecne mieszkalno-biurowe
18. Prace budowlane i konserwatorskie, ich przebieg i dokumentacja		19. Stan zachowania (fundamenty, ściany zewnętrzne, ściany wewnętrzne, sklepienia, stropy, konstrukcje dachowe, pokrycie dachu, wyposażenie i instalacje) dobry	
20. Najpilniejsze postulaty konserwatorskie			

21. Akta archiwalne (rodzaj akt, numer i miejsce przechowywania)

22. Bibliografia

23. Źródła ikonograficzne i fotografie (rodzaj, miejsce przechowywania, sygnatury)

24. Uwagi różne

25. Wypełnił

W.Radomski

10.08.79

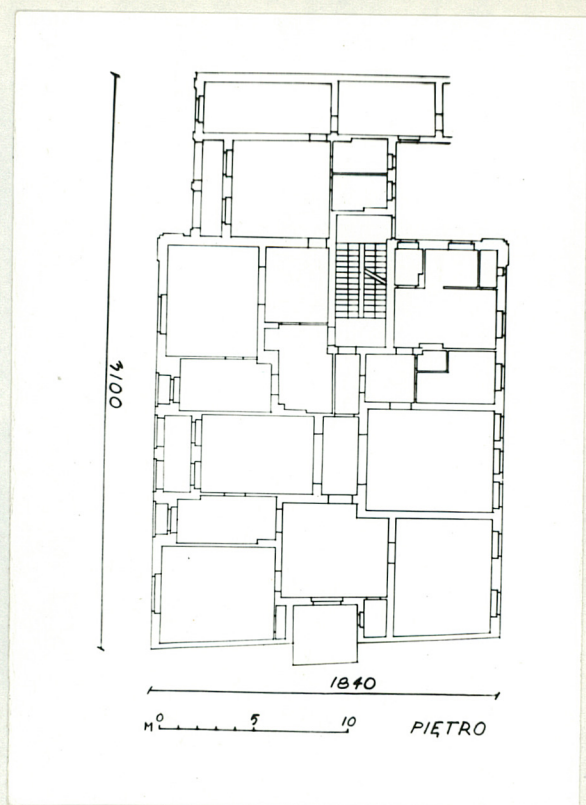
26. Sprawdził

27. Załączniki

KALISZ

BUDYNEK MIESZKALNO - BIUROWY

WALKI WŁODYCH 8



1. Miejscowość	2. Obiekt (nazwa jak w karcie)	3. Zawartość wkładki (nazwa obiektu lub materiału uzupełniającego)
K A L I S Z	DOM ul.Niecała nr 8	Opis, mat. fotograficzny.

WIELKOPOLSKIE

POL. KALISZ



Sytuacja.

Budynek mieszkalny z parterem użytkowanym na biura (ob. Big Bank. S.A. Oddział w Kaliszu) usytuowany został w zachodniej części, na obrzeżach zabytkowego, staromiejskiego układu miasta Kalisza, w zwartej zabudowie ulicy Niecałej, po jej zachodniej stronie. Ulicą Niecałą, w kierunku południowym zabudowa mieszkalna dochodzi do parku, wcinając się w jego obszar, po przeciwnej stronie ulicy – wschodniej, poza zabudową mieszkalną – spacerowa część parku miejskiego ze zlokalizowaną na jego granicy kolegiatą św. Józefa z fragmentem starych murów miejskich oraz basztą "Dorotką". W kierunku północnym ulica Niecała dochodzi do Pl. J.Kilińskiego i dalej przechodzi w ulicę Babina okalającą Planty kaliskie przy murach staromiejskich.

Budynek główny oddzielony został od ulicy wysokim, murowanym ogrodzeniem z przesłami ażurowymi wydzielającym zamknięte podwórze (od strony sąsiedniej posesji murowane ogrodzenie pełne). Wydzielony dziedziniec podzielony został drózkami betonowymi i powierzchniami trawiastymi, zadrzewiony iglakami oraz drzewami liściastymi. Nieznacznie cofnięta część budynku z sienią przejazdową połączona komunikacyjnie z ulicą Niecałą – sień wyłożona płytami chodnikowymi. Podwórze wewnętrzne od strony elewacji ogrodowej – częściowo zabudowane budynkami gospodarczymi oraz garażem. Na teren podwórza wewnętrznego wcinają się owalny taras elewacji ogrodowej budynku głównego, z półkoliście wysuniętymi stopniami tarasowymi. Część podwórza wewnętrznego wyłożona została betonowymi płytami chodnikowymi, pozostałe powierzchnie pokryte trawą.

Wkładkę założył: Dariusz Stoces VII.95
(imię, nazwisko, data)

Miejsce przechowywania negatywów: PSOZ O/W Kalisz.

Z-d Poligr. Jan Jasiński W-wa, ul. Wolna 13, tel. 12-43-83

rej. zab. A-7M z 26.10.1995

Wzór ODZ 1978 r.

1. Miejscowość	2. Obiekt (nazwa jak w karcie)	3. Zawartość wkładki (nazwa obiektu lub materiału uzupełniającego)
K A L I S Z	DOM ul.Niecała nr 8	Opis, mat. fotograficzny.

Materiał i konstrukcja.

Fundamenty.

Fundamenty części głównej budynku, skrzydła oraz oficyny murowane z cegły ceramicznej na zaprawie wapiennej grub. 80 i 60 cm, otynkowane.

Ściany.

Ściany murowane z cegły ceramicznej na zaprawie cementowo - wapiennej, grub. 70, 60 i 40 cm, zewnątrz i wewnątrz otynkowane.

Sklepienia i stropy.

Sklepienia w pomieszczeniach piwnicznych ceglane, odcinkowe, na belkach stalowych, wsparte na ścianach wzdłużnych pomieszczeń piwnicznych i ścianach dzielących. Stropy w pomieszczeniach mieszkalnych płaskie, ceglane, na belkach stalowych, udobione na parterze dekoracją sztukatorską (reprezentacyjne



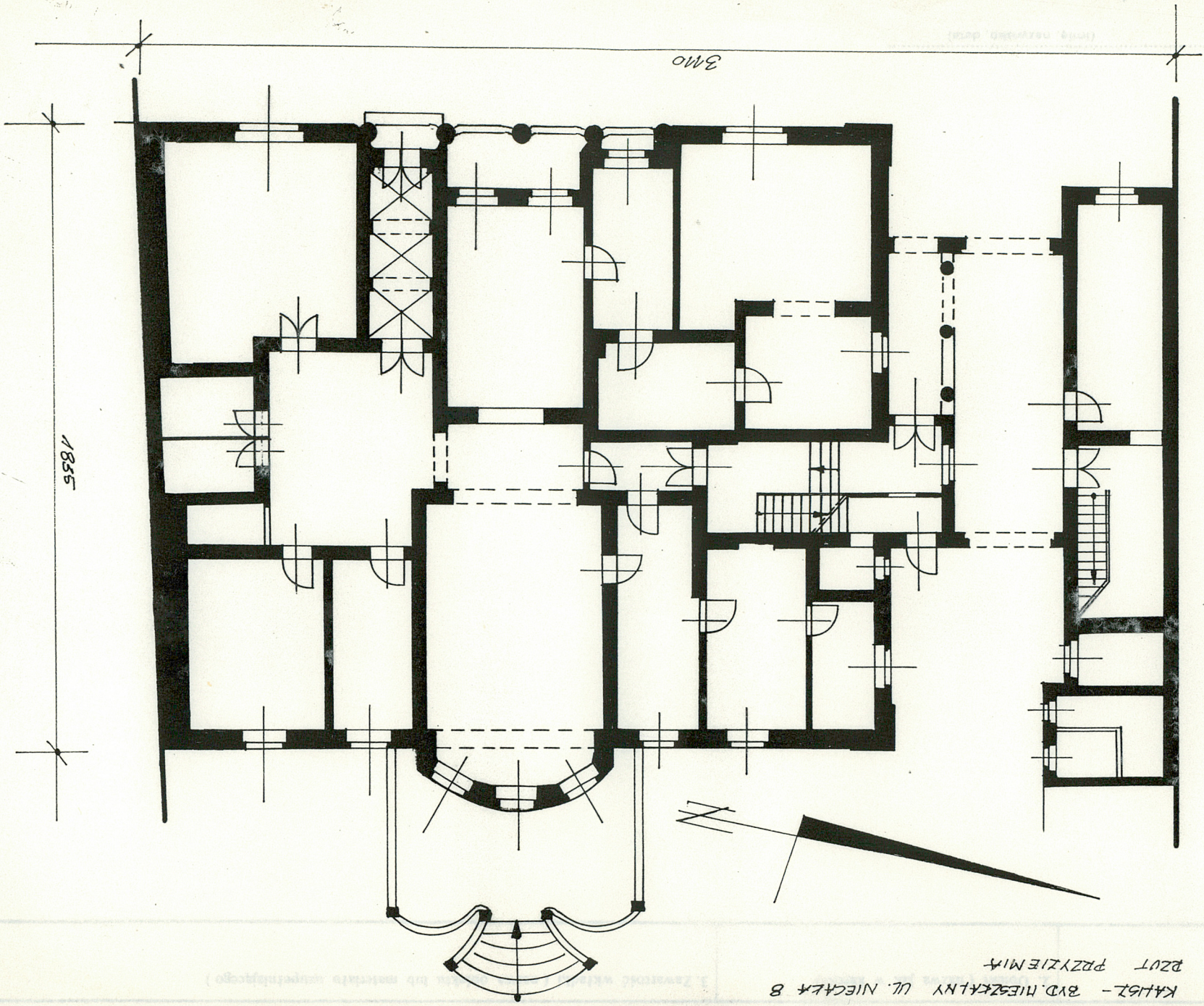
Dariusz Stoces VII.95

Wkładkę założył:
(imię, nazwisko, data)

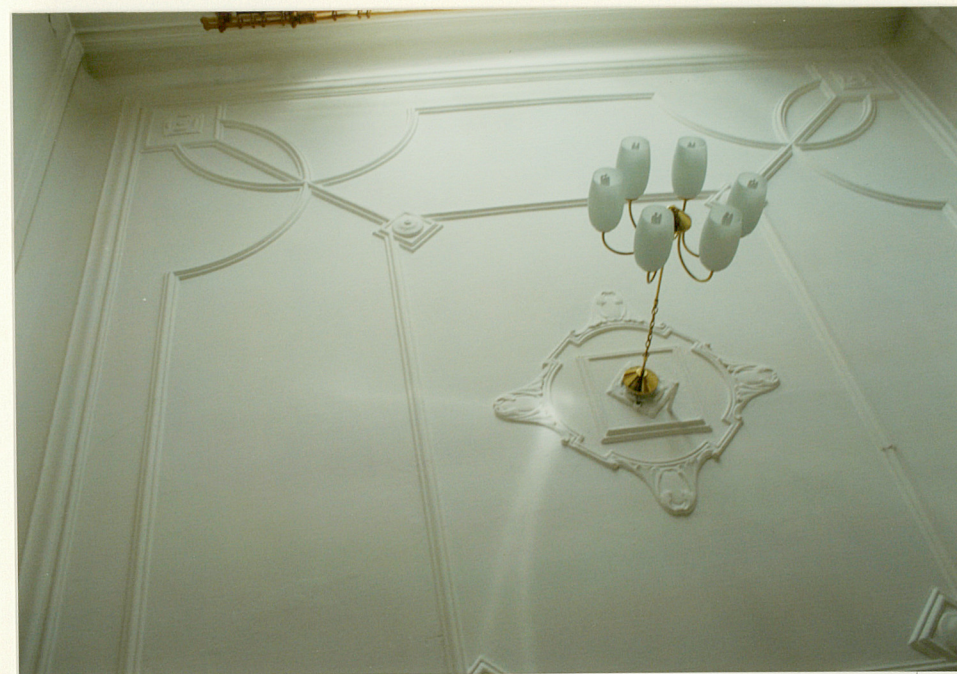
Miejsce przechowywania negatywów:
150Z O/W Kalisz.

Z-d Poligr. Jan Jasiński W-wa, ul. Wolna 13, tel. 12-43-83





KAPŁA - BVD. NIEZŁAŁNY UL. NIECŁAŁ 8
DZUT PRZYŁIEMIA



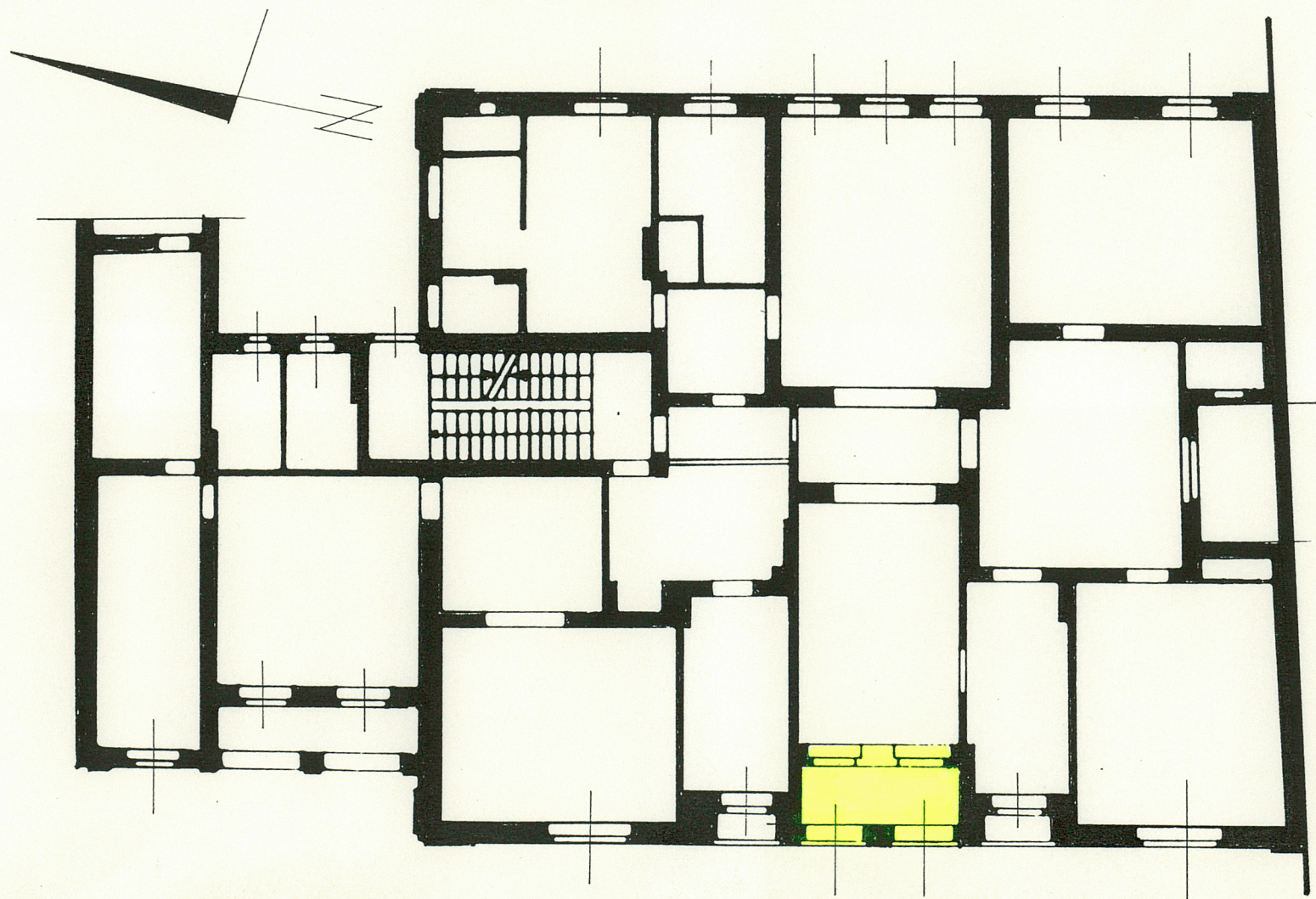
1. Miejscowość

2. Obiekt (nazwa jak w karcie)

3. Zawartość wkładki (nazwa obiektu lub materiału uzupełniającego)

KALISZ - UL. NIECAKA 8
BZUT II KONDYGNACJI

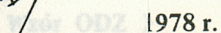
PRZEBUDOWA



Wkładkę założył:
(imię, nazwisko, data)

Miejsce przechowywania negatywów:

3. Zwrócić uwagę i nazwa obiektu lub materiału uzupełniającego





1. Miejscowość	2. Obiekt (nazwa jak w karcie)	3. Zawartość wkładki (nazwa obiektu lub materiału uzupełniającego)
K A L I S Z	DOM ul.Niecała nr 8	Opis, mat. fotograficzny.



Więźba dachowa drewniana, o konstrukcji mieszanej : płatwiowo - krokwiowej i krokwiowo-jętkowej. Krokwie oparte zostały u dołu na płatwiach stopowych, w 1 i 2 trzecich swej długości na płatwiach pośrednich, dzwiganych przez słupy - proste skrócone śrubami z płatwiami oraz słupy wzmocnione mieczami osadzonymi dołem w słupie, górą w krokwiach pełnych więźarów. Część słupów wzmocniona dodatkowym długim mieczem lub parą mieczy osadzonych bądź w krokwiach pełnych więźarów lub w płatwii. Słupy osadzone zostały w belkach więzarowych. Część konstrukcji więźby dachowej krokwiowo-jętkowa, o jętkach osadzonych na płatwiach w miejscu podparcia słupów pełnych i pustych więźarów. Słupy pełnych więźarów konstrukcji dodatkowo wzmocnione jednostronnymi i obustronnymi kleszczami oraz długimi zastrzałami osadzonymi górą u nasady słupa, dołem natomiast w belkach więzarowych. Konstrukcja więźby dachowej wykonana częściowo z belek ciosanych, struganych oraz z wtórnie uzupełnionych nowszymi elementami więźby. Nad częścią wysuniętą od strony zachodniej oraz niską oficyną więźba dachowa konstrukcji płatwiowo - krokwiowej.

Pokrycie dachu dachówką ceramiczną karpiówką, podwójnie na łatach, w koronkę (również na części podniesioną o taras w kondygnacji poddasza) Kalenica uszczelniona gąsiorami ceramicznymi. Obróbki blacharskie, opierzenia, murki ogniowe, wysunięcia gzymsów koronujących z blachy ocynkowanej Schody.

Schody zewnętrzne prowadzące do wejścia głównego dwustopniowe, proste, betonowe, wyłożone płytami lastrico o wysuniętych, profilowanych noskach. Schody prowadzące z tarasu do części ogrodowej poprzedzone obszernym, wysuniętym tarasem, jednobiegowe, pięciostopniowe, półkoliste o łagodnym

Wkładkę założył: Dariusz Skowron VII 95
(Imię, nazwisko, data)

Miejsce przechowywania negatywów: PSOZ O/W Kalisz.

Z-d Poligr. Jan Jasiński W-wa, ul. Wolna 13, tel. 12-43-83

Wzór ODZ 1978 r.



1. Miejscowość	2. Obiekt (nazwa jak w karcie)	3. Zawartość wkładki (nazwa obiektu lub materiału uzupełniającego)
K A L I S Z	DOM ul.Niecała nr 8	Opis, mat. fotograficzny.



łuku, ograniczone stalową balustradą wydzieloną murowanymi słupkami o czterospadowych zwieńczeniach.

Schody wewnętrzne w członie głównym budynku (z wejścia od strony północnej z sieni przy bramie przejazdowej) betonowe, dwubiegowe, wyłożone płytami lastrico, z balustradą żelazną. Schody w części północnej poza sienią przejazdową (wąska oficyna) betonowe, dwubiegowe, z prostą, żelazną balustradą. Schody wewnętrzne w wejściu głównym do budynku w holu prowadzącym do pomieszczeń biurowych betonowe, jednobiegowe, wyłożone płytami lastrico, na podeście o zroźnicowanym zabarwieniu, na zaprawie cementowej.

Otwory okienne.

Otwory okienne o wykroju stojących prostokątów, zamknięte prosto, o nieznacznym rozglifieniu, wypełnione oknami drewnianymi, skrzynkowymi, dwurzędowymi, dwu i trzydzielnymi. Część okien dwurzędowych o pojedynczych szczeblinach poziomych w skrzydłach dolnych. Otwory o przechodzących, drobno żłonionym ślemieniu i ozdobnym, wysuniętym profilowanym słupku, pod ślemieniem i powyżej niego zdobione wysuniętymi wspornikami w kształcie żłonionych kapitelików. Część otworów okiennych od strony podwórza wypełnionych oknami dwurzędowymi, jednodzielnymi, z wysuniętym, profilowanym ślemieniem. Od strony elewacji wschodniej (od ulicy Niecałej) na wysokości II kondygnacji w łukowo zamkniętych przęsłach arkad okna o wykroju stojących prostokątów, zamknięte półkoliście (analogicznie jak arkady) wypełnione oknami drewnianymi, skrzynkowymi (umieszczonymi wtórnie), trzyczęściowymi, dwudzielnymi, o skrzydłach dolnych uchylnych, górnych rozwieranych, z przechodzącym profilowanym ślemieniem i prostym słupkiem.

Wkładkę założył:Dariusz Stoces VII 95.....
(imię, nazwisko, data)

Miejsce przechowywania negatywów:PSOZ O/W Kalisz.

1. Miejscowość	2. Obiekt (nazwa jak w karcie)	3. Zawartość wkładki (nazwa obiektu lub materiału uzupełniającego)
K A L I S Z	DOM ul. Niecała nr 8	Opis, mat. fotograficzny.



Otwory drzwiowe.

Wszystkie o wykroju stojących prostokątów, zamknięte płasko, poza drzwiami wejściowymi do bocznej klatki schodowej korpusu głównego umieszczonymi w otworze sklepionym półkoliście, wypełnionym drzwiami drewnianymi, dwuskrzydłowymi, o skrzydłach górą zamkniętymi półkoliście. Drzwi konstrukcji ramowo - płycinowej, o analogicznie rozwiązanych skrzydłach z dolnymi płycinami w kształcie wydłużonych, stojących prostokątów, oddzielonych górą profilowanymi listwami od ostrołucznie zamkniętych, przeszklonych, osłoniętych kratami z esowato giętych prętów żelaznych otworów. Listwa przyrynkowa i równoległa listwa maskująca zdobione motywem roślinno- kwiatowym, płaskorzeźbionym. Drzwi wejściowe główne, umieszczone w otworze zamkniętym prosto, drewniane, konstrukcji ramowo-płycinowej, dwuskrzydłowe, o płycinach pionowych ukształtowanych w formie szerokich pilastrów o wybrzuszonej, profilowanej bazie na cokole zdwojonych, profilowanych brzegach trzonu oraz bogatej, płaskorzeźbionej głowicy w kształcie umieszczonych na cokółkach wazonów wypełnionych obficie płaskorzeźbionymi motywami roślinno- kwiatowymi. Drzwi wejściowe główne z oryginalnymi, zachowanymi okuciami. Drzwi wewnętrzne drewniane, jedno i dwuskrzydłowe, konstrukcji ramowo - płycinowej, o prostym rysunku. Część drzwi wtórnie wymienionych - wewnętrznych i zewnętrznych : płytowe oklejonowane i płytowo - listwowe, w części północnej wąskiej oficyny za sienią przejazdową.

Podłogi i posadzki.

W korytarzach oraz sieni i holach wejściowych płyty lastrico o zroźnicowanym zabarwieniu, część ułożona w szachownicę. W pomieszczeniach mie-

Wkładkę założył: Dariusz Stoces VII.95
(imię, nazwisko, data)

Miejsce przechowywania negatywów: PSOZ O/W Kalisz.

1. Miejscowość	2. Obiekt (nazwa jak w karcie)	3. Zawartość wkładki (nazwa obiektu lub materiału uzupełniającego)
K A L I S Z	DOM ul.Niecała nr 8	Opis, mat. fotograficzny.



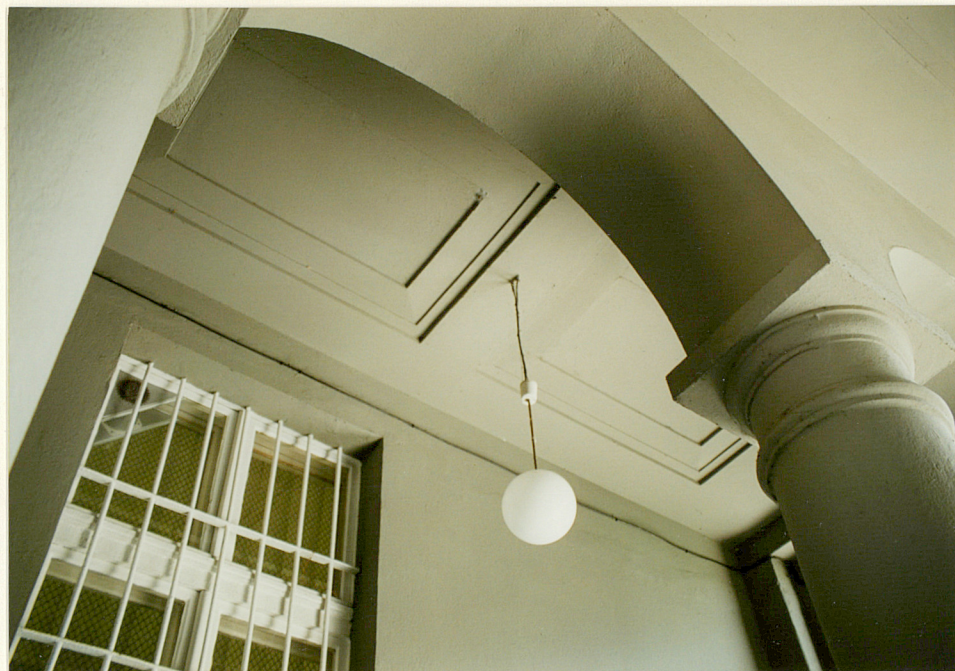
szkalnych parkiety i biała podłoga, w pomieszczeniach gospodarczych i w.c. płytki ceramiczne. Na poddaszu - polepa gliniana oraz częściowo podłogi z desek, w pomieszczeniach piwnicznych posadzka cementowa zatarta na gładko. Tynki.

Tynki zewnętrzne i wewnętrzne cementowo-wapienne, gładkie, wewnątrz malowane farbami klejowymi, olejnymi i emulsyjnymi, zewnątrz - elewacyjnymi. Rzut.

Budynek założony został na planie złożonym, składającym się z kilku połączonych ze sobą kompozycyjnie części : 1. Korpus główny budynku o zróżnicowanym układzie pomieszczeń - złożonym trzy oraz trzy i półtraktowym. Od strony zachodniej wejście główne prowadzi do wąskiej sieni przekrytej trzema przeszłami sklepienia krzyżowego, po obu stronach sieni pomieszczenia reprezentacyjne i w części północnej z przejściem między dwoma kolumnami salon z owalnym wysunięciem w kierunku tarasu. Pozostałe pomieszczenia parteru w części północnej o nieregularnym układzie, przedzielone klatką schodową, prowadzącą na wyższe kondygnacje mieszkalne, z samodzielnym wejściem komunikacyjnym z sieni bocznej budynku. Korpus główny założona na planie prostokąta wydłużonego na osi północ-południe łączy się w części północnej z węższym skrzydłem mieszczącym w przyziemiu sień przejazdową, powyżej kondygnacje mieszkalne. Przy sieni przejazdowej parteru, od strony południowej boczna sień wejściowa oddzielona od przejazdu arkadami wspartymi na kolumnach. Wąskie skrzydło od strony północnej łączy się z wydłużoną na osi wschód - zachód, założoną na planie wąskiego prostokąta oficyną , o pomieszczeniach w układzie jednotraktowym, z sienią i schodami międzykondygnacyjnymi umieszczonymi w części wschodniej oficyny.

Wkładkę założył:Dariusz Stoces VII.95
(imię, nazwisko, data)

Miejsce przechowywania negatywów:PSOZ O/W Kalisz.



1. Miejscowość	2. Obiekt (nazwa jak w karcie)	3. Zawartość wkładki (nazwa obiektu lub materiału uzupełniającego)
K A L I S Z	DOM ul.Niecała nr 8	Opis, mat. fotograficzny.



Korpus główny budynku poprzedzony od strony wschodniej wysuniętym owalnym ryzalitem i tarasem ze schodami założonymi na lekkim łuku, od strony zachodniej z wgłębionym gankiem wspartym na kolumnach dzwigających arkady. Bryła.

Bryła budynku złożona, trzykondygnacyjna, podpiwniczona, z poddaszem użytkowym, nakrytym dachem wielospadowym. Od strony zachodniej - bryła ażurowa, w części środkowej z wgłębnymi gankami kolumnowymi, od strony wschodniej z wysuniętym owalnym ryzalitem na osi korpusu głównego poprzedzonym wysuniętym tarasem ze schodami. Bryła korpusu głównego połączona zwężonym trzykondygnacyjnym skrzydłem z sienią przejazdową w przyziemiu z wąską bryłą oficyny wysuniętej w kierunku wschodnim.

Elewacje.

Wszystkie elewacje tynkowane, umieszczone na wysokim, zakończonym wypukłym profilem cokole.

Elewacja zachodnia - frontowa od strony ulicy Niecałej trzykondygnacyjna, w części korpusu głównego sześciosiowa, członowana poziomo za pomocą rytmu otworów okiennych oraz pionowo podziałem na trzy strefy - środkową czteroosiową dzieloną arkadami kolumnowymi lub wspartymi na pilastrach oraz boczne jednoosiowe. Podział pionowy części środkowej dodatkowo podkreślony został wysokim trójkątnym szczytem o uproszczonym rysunku spływów. Wszystkie otwory okienne elewacji korpusu głównego umieszczone zostały w profilowanych, żłobionych obramieniach i podokiennikami ujętymi dołem w spłaszczone wsporniki z płycinami. Otwory we wgłębionych gankach ujęte obramieniami wyższymi, sięgającymi poziomu główic kolumn. Czteroosiowa

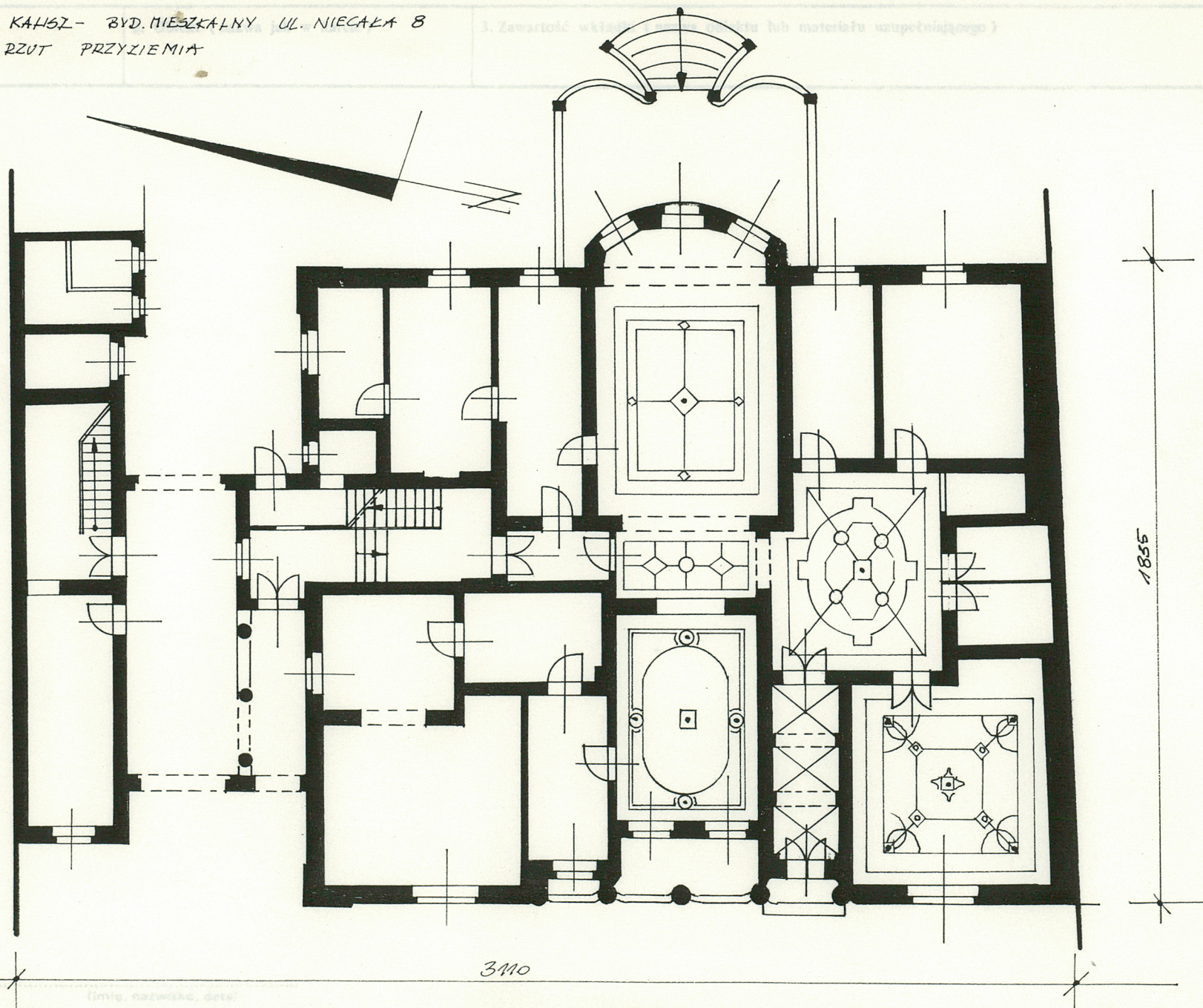
Wkładkę założył: Dariusz Stoces VII.95
(imię, nazwisko, data)

Miejsce przechowywania negatywów: PSOZ O/W Kalisz.

1. Miejscowość

KALISZ - BUD. MIESZKAŁNY UL. NIECAŁA 8
RZUT PRZYZIEMIA

3. Zawartość wkładki (rysunek architektoniczny lub materiału uzupełniającego)



Wkładkę założył:

(imię, nazwisko, data)

Miejsce przechowywania negatywów:

Łódź Poligraf. Jan Jasinski W-wa, ul. Wolna 13, tel. 12-43-81

Wzór ODZ. 1978 r.

1. Miejscowość	2. Obiekt (nazwa jak w karcie)	3. Zawartość wkładki (nazwa obiektu lub materiału uzupełniającego)
K A L I S Z	DOM ul.Niecała nr 8	Opis, mat. fotograficzny.



strefa środkowa w poziomie parteru mieści czterokolumnowy ganek. Kolumny osadzone na niskich bazach na zwieńczeniu cokołu budynku, o stylizowanych, spłaszczonych głowicach dzwigają arkady z kasetonami w podłęczach. Zwińczenia arkad ujęte spłaszczonymi kluczami. Ganek kolumnowy nakryty dwoma przeszłami sklepienia krzyżowego (skrajne to wejście główne i otwór okienny). Na wysokości II kondygnacji w części środkowej dwuosiowa loggia (obecnie zabudowana oknami) w przeszłach skrajnych otwory okienne we wnękach o podłęczach zdobionych kasetonami. Na wysokości III kondygnacji niższa dwuosiowa loggia flankowana wnękami okiennymi. Loggie i wnęki II i III kondygnacji dzielone filarami z płaskimi kanelowanymi pilastrami spiętymi dołem jednym, profilowanym podokiennikiem a na przedłużeniu pilastrów - zdwojonym wspornikiem. Elewacja zwieńczona, poza centralnie wzniesionym szczytem znacznie wysuniętym gzymsem koronującym, profilowanym, z zębikiem. Profil szczytu prosty. Skrzydło północne z sienią przejazdową w przyziemiu trzyosiowe. Na wysokości II i III kondygnacji w szerokości sieni przejazdowej - dwie osie arkad, trzecia oś skrajna to blendy arkadowe a w przyziemiu otwór okienny. Między arkadami o zaznaczonym, prostym profilu - kanelowane pilastry na niskich bazach, zwieńczone stylizowanymi kapitelami. Na wysokości kondygnacji poddasza - kondygnacji mieszkalnej wgłębianej - taras z balustradą wypełnioną tralkami, podzieloną na trzy przeszła, analogicznie jak niższy podział wszystkich kondygnacji. Sień przejazdowa łącząca korpus główny budynku ze skrzydłem oficyny z wydzielonym bocznym wejściem, z gankiem kolumnowym (na kolumnach - filarach - o uproszczonych głowicach wsparte arkady ganku wejściowego). Na sklepieniu ganku oraz sieni przejazdowej płytkie, zdwojone kasetony o układzie podłużnym (ganek) i poprzecznym (sień przejazdowa).

Wkładkę założył: Dariusz Stojas VII-95
(imię, nazwisko, data)

Miejsce przechowywania negatywów: PS02-0/W-Kalisz.

Z-d Poligr. Jan Jasiński W-wa, ul. Wolna 13, tel. 12-43-83

Wzór ODZ 1978 r.



1. Miejscowość	2. Obiekt (nazwa jak w karcie)	3. Zawartość wkładki (nazwa obiektu lub materiału uzupełniającego)
K A L I S Z	DOM ul.Niecała nr 8	Opis, mat. fotograficzny.



Powtarzającym się motywem zdobniczym elewacji frontowej jest ornament ciągły, reliefowy z powtarzającym się motywem wypukłego owalu (wole oczy) – umieszczony w zwieńczeniach pilastrów korpusu głównego i skrzydła cofniętego,, w profilowanych listwach architektonicznych gzymsu górnującego oraz w dekoracji drzwi wejściowych.

Elewacja ogrodowa (tylna) w części korpusu głównego z wysuniętym, jednokondygnacyjnym ryzalitem – trzyosiowym, członowanym pionowo za pomocą żłobionych pilastrów. Na osi pilastrów wysunięte murki, pomiędzy którymi przeszła balustrady z tralek, tworzących taras widokowy II kondygnacji. Powyżej – analogicznie wysunięty balkon z żelazną, prostą balustradą, u nasady zdobiony profilowaniem podpartym wydłużonymi wspornikami. Po obu stronach części środkowej poprzedzonej wysuniętym tarasem ze schodami – po dwie osie okienne. Skrzydło węższe wraz z oficyną o regularnym rozmieszczeniu otworów okiennych, pozbawione dekoracji architektonicznej.

Wnętrze.

Wnętrze o nieregularnym układzie pomieszczeń, pomieszczenia na planach prostokątów nakryte stropami płaskimi z dekoracją sztukatorską o formie geometrycznej, z przeplatających się, profilowanych listew łączonych pseudo-kasetonami i zwornikami, z centralnie umieszczonymi rozetami o ornamentie roślinno-kwiatowym. Część listew zdobiona żłobkowaniem i ornamentem roślinnym. Sufity z fasetami, oddzielonymi wysuniętym profilem listew sztukatorskich. W pomieszczeniach reprezentacyjnych parteru – na osi wysuniętego ryzalitu przejście ujęte dwoma kolumnami. W sieni wejściowej sklepienie krzyżowe.

Wkładkę założył:D.....Stoczes VII.95.....
(imię, nazwisko, data)

Miejsce przechowywania negatywów: ...PSOZ...O/W...Kalisz.

KALISZ

BUDYNEK MIESZKALNO - BIUROWY

WALKI MŁODYCH 8

