

Nr

II

A

B

C

D

E

F

G

H

I

J

K

L

M

N

O

P

R

S

T

U

V

W

X

Y

Z

1. Obiekt zabytkowy

Dom mieszkalny, ul. Mostowa 4

2. Miejscowość

WIELKOPOLSKIE
Kalisz II
POL. KALISZ

3. Wiek X/X

4. Styl

klasycyzm

5. Kubatura m³ 23766. Powierzchnia w m² 264

a) zabytkowa:

b) użytkowa:

20. Przynależność administracyjna

a) województwo

b) powiat

c) gmina

pom. anierskie
Kalisz

7. Materiał budowlany

Przed zniszczeniem

Po odbudowie

11. Ilość budynków

1

14. Grunty należące do zabytku:

ha

a) ściany

cyna

12. Ilość kondygnacji

2

a) ogrody stylowe

0,25

b) sklepienia

-

13. Użytkowanie wnętrza według ilości:

b) sady i grunty uprawne

-

c) stropy

drewno

a) izb mieszkalnych

12

c) lasy

-

d) wiązania dachu

drewno

b) innych pomieszczeń

3

d) wody

-

e) krycie dachu

długość

c) piwnic

e) inne

-

21. Stacja

Nazwa stacji

Odległość od stacji w km

a) kolejowa

Kalisz

b) autobusowa

-4-

22. Właściciel i jego adres

8. Wyposażenie architektoniczne

brak

15. Przeznaczenie pierwotne budynku

mieszkalne

16. Użytkowanie w latach ubiegłych

--

17. Użytkowanie obecne

--

18. Nadaje się do użycia na

--

23. Użytkownik i jego adres

lokalny

24. Inwestor i jego adres

9. Autorzy i data budowy i przebudowy

budowlany raport
ok. poł. 1920.

19. Data, rodzaj i stopień zniszczeń i odbudowy

Data

O P I S

Zniszczenia
0/100Odbudowa
0/100

VIII.1939 r.

XI.1939 r.

XII.1945 r.

1959

brak rem. bieżący

20 VI 1967

ZANIEDBANY

25. Rejestr zabytku Nr

brak

rok miejsce przechowywania

26. Nazwa księgi hipotecznej

27. Nr hipoteczny

28. Akta

brak

29. Fotografie

brak

30. Inwentaryzacja pomiarowa

brak
USŁUDEK
DOKUMENTACJI
ZABYTEK

10. Udostępnienie

dostępny



gólnienie prac

K o s z t
tys. zł

intensity in plane parallel
dunkondygnary. Muvary
shynovary. Pivovory, bon-
trastory

1967

33. Koszty
w tys. zł

Przewidywane

Rzeczywiste

34. Inspekcje

35. Uwagi różne

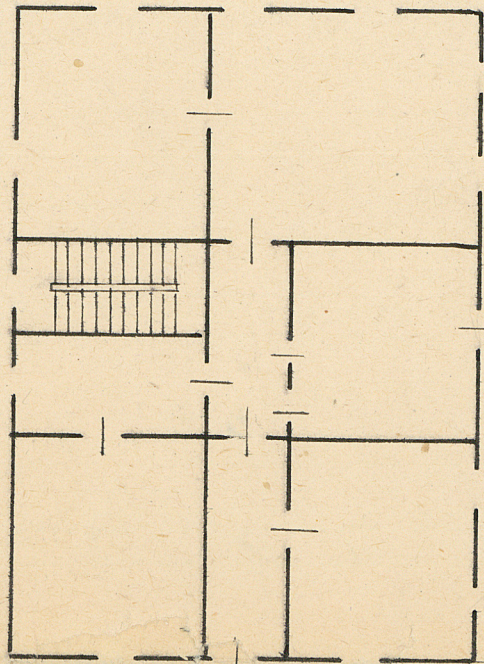
36. Wypełnił dnia 30.10.59

Feb

37. Sprawdził dnia 20. VI. 1967

20. 5. 1907
H. H. H. H. H.

22,00



wys. 9m.