

A B C D E F G H I J K L Ł M N O P R S T U V W X Y Z

Nr ⁴⁰⁷⁴ WIELKOPOLSKIE

1. Obiekt

515/1 **KOŚCIÓŁ PARAFIALNY**
KOLEGIACKI, BAZYLIKA MNIEJSZA

p.w. WNIEBOWZIĘCIA NMP

2. Czas powstania

po 1353 r.
1790 r. odb.

3. Miejscowość

K A L I S Z

4. Adres

ul. Pl. Św. Józefa 2
nr hipoteczny

5. Przynależność administracyjna

województwo **kaliskie** ^{100. KALISZ}
gmina **Kalisz**

6. Poprzednie nazwy miejscowości

7. Przynależność administracyjna
przed 1 VI 1975

województwo **poznańskie**
powiat **kaliski**

8. Właściciel i jego adres

**Parafia rzym.-kat. p.w.
Wniebowzięcia NMP
w Kaliszu**

9. Użytkownik i jego adres

j.w.

10. Rejestr zabytków

Nr ^{41/A} **102/A** data **18.01.1965 r.**



SYTUACJA - kościół położony przy Pl. Św. Józefa, w centrum miasta, na obrzeżu dzielnicy staromiejskiej, równolegle do osi ul. Kolegialnej, w odległości ok. 130 m na wsch. od Głównego Rynku. Zwrócony prezbiterium na płn.-wsch. Na terenie posesji, przedzielonej murem z bramą ustawionym na linii narożnej skarpy płn. prezbiterium i dzwonnica, znajdują się ponadto: wolnostojąca dzwonnica z kaplicą pogrzebową; budynek plebanii i tzw. "dom kolegiacki" - stanowiące płn.-wsch. pierzeję placu oraz budynek gospodarczy na podwórzu. Posesja sąsiaduje z: gmachem Starostwa Ziemińskiego (ob. Urząd Wojewódzki) od pld.; parkiem miejskim od wsch. i płn., gdzie oddzielona od parku zachowanym fragmentem muru miejskiego z basztą "Dorotka", który stanowi płn. granicę posesji.

MATERIAŁ, KONSTRUKCJA, TECHNIKA:

Fundamenty: mur. z kamienia polnego, częściowo łamanego [fot. 62, 65] oraz cegły.

Ściany: mur. z cegły, tynkowane, od wnętrza częściowo polichromowane. W poziomie wieży i nad gurtami spięte stalowymi ściągam.

Sklepienia: gwiaździste, żebra na krótkich służkach i konsolach ceglanych, spięte zwornikami ceglany (prezbiterium) [fot. 23-25, 27-28]; żaglaste na gurtach, na wysklepkach wydzielone profilową opaską owalne pola (nawa główna i pod emporą organową) [fot. 29, 30, 32, 39]; kopułowe na żaglach, dzielone gurtami (nawy boczne) [fot. 36 - 38]; czterodzielna kopuła na gurtach, wsparta na belkowaniu (kaplica św. Józefa) [fot. 40]; kopulaste (kruchta pod wieżą); kolebkowo-krzyżowe (zakrystia II) [fot. 50]; kolebkowe z lunetą (zakrystia I i pomieszczenie nad nią) [fot. 51, 52, 54]; kolebkowe z lunetami, zdobione stiukowymi owalami (kapitularz) [fot. 55]; kolebkowe (krypty i piwnica pod zakrystią) [fot. 59, 62, 64].

Wieżba dachowa: drewniana: o konstrukcji mieszanej storczykowo-stolcowej - storczyki spięte dwoma poziomami rygli, usztywnione wzdłużnie długimi zastrzałami w krzyż św. Andrzeja, ze stolcem leżącym, co trzeci więzar pełen (dach prezbiterium) [fot. 45]; o stolcu leżącym, z jętką, co trzeci więzar pełny, w co szóstym więzarze - nad gurtami - słupy wsparte wydłużonymi zastrzałami, spięte wzdłużnie podwójnymi ryglami, nad szczytami pół sklepienych para więzarów z półbelkami, na dolnej jętce więzarów przytęczowych zde-

1303 r. - erekcja parafii dekretem arcybiskupa Jakuba Świn-ki

1351 r. - przeniesienie godności kolegiaty przez arcybiskupa Jarosława Bogorię Skotnickiego (z kolegiaty św. Pawła na Zawodziu)

1353 r. - fundacja kościoła muranego przez arcybiskupa Skotnickiego w miejscu drewnianej kolegiaty Wniebowzięcia NMP wzniesionej przez kapitułę kolegiaty i misjonarzy.

1445 r. - konsekracja kościoła

1783 r. - zawalenie kościoła (zachowało się prezbiterium i zakrystia z kapitularzem)

1790 r. - odbudowa kościoła staraniem ks. St. Kłossowskiego w stylu późnobarokowym z: przedłużeniem nawy o jedno przesłó; dobudową wieży i kaplicy Św. Józefa

1796 r. - koronacja kultem otoczonego obrazu św. Rodziny

1818 r. - konsekracja kościoła po odbudowie

1846 r. - restauracja wieży

1856 r. - założenie kraty między nawą a kruchtą podwieżową

1894 r. - gruntowna restauracja kaplicy Św. Józefa

14. Kubatura	15. Powierzchnia użytkowa	16. Przeznaczenie pierwotne	17. Użytkowanie obecne
<p>18. Prace budowlane i konserwatorskie, ich przebieg i dokumentacja</p> <p>1946 - wykonanie nowej konstrukcji dachu wieży po zniszczeniach wojennych;</p> <p>1948 - założenie centralnego ogrzewania parowego z kotłownią w piwnicy pod zakrystią (pierwszy ogrzewany kościół w diecezji);</p> <p>1949 - pokrycie prezbiterium dachówką;</p> <p>1950 - zamurowano przejście z zakrystii do kapitułarza, przebito nowe z II zakrystii; wymiana instalacji elektrycznej;</p> <p>1951 - remont i konserwacja ołtarza gł., roboty sztuka-torskie;</p> <p>1956 - wykonanie polichromii w prezbiterium (Z. Sikorski), nowe drzwi zewnętrzne do zakrystii, remont organów; nowa radiofonizacja kościoła;</p> <p>1957 - rekonstrukcja polichromii i konserwacja ołtarza w kaplicy Św. Józefa, ekspertyza przyczyn zawilgocenia murów wieży i przyległej ściany szczytowej;</p> <p>1958 - roboty melioracyjne wokół kościoła (drenaż); remont elewacji, wymiana okna ołtarzowego w prezbiterium i w kaplicy Św. Józefa, wykonanie witraży do tych okien;</p> <p>1965-68 - odnowienie wnętrza kościoła, remont organów i instalacji c.o.;</p> <p style="text-align: right;">/ dokończenie - p. wkładka nr /</p>		<p>19. Stan zachowania (fundamenty, ściany zewnętrzne, ściany wewnętrzne, sklepienia, stropy, konstrukcje dachowe, pokrycie dachu, wyposażenie i instalacje)</p>	
		<p>20. Najpilniejsze postulaty konserwatorskie</p> <p>Przywrócenie pierwotnej bryły kościoła wymaga rekonstrukcji wieżyczki na sygnaturkę.</p> <ul style="list-style-type: none">- przełożenie (lub wymiana) pokrycia dachu nawy gł.;- zagospodarowanie piwnicy pod zakrystią;- remont kapitułarza, naprawa spękanych ścian, poprzedzona badaniem tynków na obecność polichromii i dla ustalenia pierwotnej kolorystyki (sic!);- uzupełnienie szpalet w drzwiach bocznych do kościoła	

21. Akta archiwalne (rodzaj akt, numer i miejsce przechowywania)

archiwum Sanktuarium Św. Józefa:

- akta Komitetu Rekoronacyjnego Cudownego Obrazu Św. Józefa Kaliskiego
- akta parafii Wniebowzięcia NMP w Kaliszu

22. Biblioteka

23. Źródła ikonograficzne i fotografia (rodzaj, miejsce przechowywania, sygnatury)

24. Uwagi różne

25. Opracował

tekst.....

imie, nazwisko, data, podpis

plany, rysunki

imie, nazwisko, data, podpis

zdjęcia fotogr.

imie, nazwisko, data, podpis

miejsce przechowywania negatywów

KARTA PO WYPEŁNIENIU PODLEGA OCHRONIE NA PODSTAWIE PRZEPISÓW PRAWA AUTORSKIEGO

26. Adnotacje o inspekcjach, informacje o zmianach (daty, imiona i nazwiska wypełniających)

27. Załączniki

1. Miejscowość KALISZ	2. Obiekt (nazwa jak w karcie) KOŚCIÓŁ PAR. p.w. WNIEBOWZIECIA NMP	3. Zawartość wkładki (nazwa obiektu lub materiału uzupełniającego) OPIS - c.d.; HISTORIA - dokończenie; PLAN;
---------------------------------	--	---

kompletowana podwalina wieżyczki na sygnaturkę (nawa główna) [fot. 43, 44]; o stolcu leżącym, nad szczytami sklepień w trzech więzarach półbelki z wymianem, regularny rytm więzarów pełnych 3 / 5, płatew górna przyścienną ramy stolcowej podpira krokwie, w przywieżowej części wieżby nawy św. Józefa liczne napisy na belkach - m.in. daty 1894, 1899 (dachy naw bocznych) [fot. 46, 47]; podwójna rama stolcowa prosta, mieczowana (zakrystia) [fot. 48].

Pokrycie dachu: blacha na deskowaniu - miedziana (prezbiterium, kaplica św. Józefa, wieża, kruchta boczna), ocynkowana (nawy boczne); dachówka ceramiczna esówka (nawa główna).

Posadzki: ceglana (na I kondygnacji wieży i pod ołtarzem głównym); nowe - granitowa (prezbiterium); marmurowe (nawy, kaplica św. Józefa, kruchty, zakrystia); wylewka betonowa (krypta pod prezbiterium); lastriko (kaplica Męczeństwa i Wdzięczności); ubita ziemia (piwnica pod zakrystią).

Podłogi: deskowe białe (kapitularz i pomieszczenie nad zakrystią, empora organowa, górne kondygnacje wieży).

Schody wewnętrzne: murowane z cegły - tynkowane ze stopniami drewnianymi, zabiegowe (do kapitularza); zabiegowe ceglane (do piwnicy pod zakrystią) [fot. 58], jednobiegowe (do krypty Karnkowskiego pod prezbiterium [fot. 61], do pomieszczenia pod ołtarzem głównym); betonowe (do kaplicy Męczeństwa i Wdzięczności); drewniane - drabiniaste o biegach łamanych z poręczą i podestami (na wieżę [fot. 49]); śrubowe ze stopniami osadzonymi w murze (na emporę organową i wieżbę naw bocznych).

Otwory: prostokątne zamknięte łukiem półpełnym, prostokątne, szczelinowe, pojedyncze otwory okienne o wykroju kotarowym (nad portalem [fot. 4]) i owalne (w półszczytach naw bocznych); rozglifione jedno- (okna naw) lub obustronnie (okna prezbiterium).

Drzwi prostokątne przekryte płasko, z wyjątkiem głównych zamkniętych półkoliście. Zewnętrzne: drewniane: główne (datowane 1790) [fot. 13] - wrota dwuskrzydłowe, deskowo-szpungowe, pseudopłycinowe z dekoracją architektoni-

1897 r. - założenie witraży w nawie pld.-wsch.

1904 r. - polichromia w prezbiterium, nawach i kaplicy (St. Rudziński i St. Jasiński z Warszawy)

1914 r. - zburzenie wieży

1925 r. - zatwierdzenie projektu hełmu wieży (proj. arch. W. Wardęski)

lata 1925-26 - remont kościoła z odbudową wieży

1931 r. - konsekracja dzwonów

1945 r. - zniszczenie wieży kościoła

1978 r. - podniesienie kolegiaty do godności bazyliki mniejszej.

STYL - gotyk (prezbiterium i zakrystia; późny barok (korpus nawowy i kaplica Św. Józefa); neorokoko (wieża)

Wkładkę założył: Lech Narebski, V-VIII, 1994
(imię, nazwisko, data)

Miejsce przechowywania negatywów: OW PSOZ Kalisz

Z-d Poligr. Jan Jasiński W-wa, ul. Wolna 13, tel. 12-43-83

Wzór ODZ 1978 r.

0 10m

KAPLICA MĘCZENSTWA I WOLNOŚCI

KRYPTA
KARNKOWSKIEGO

PIWNICA

24.51

42.40

1. Miejscowość KALISZ	2. Obiekt (nazwa jak w karcie) KOŚCIÓŁ PAR. p.w. WNIEBOWZJĘCIA NMP	3. Zawartość wkładki (nazwa obiektu lub materiału uzupełniającego) OPIS - c.d.; PLAN SYTUACYJNY; FOTOGRAFIE
---------------------------------	--	---

czną i snycerską, z zawieszonymi w nich dwuskrzydłowymi drzwiami, na trzech parach zawiasów pasowych, dwa dolne zawiasy łamane; między kruchtą a nawą drzwi kratowe (datowane 1876), dwuskrzydłowe z nadśleciem, o skrzydłach łamanych, zawieszonych na trzech parach zawiasów; krata do kaplicy Św. Józefa, o drobnym podziale, wypełniająca całkowicie arkadę, z dwuskrzydłowymi wrotami, nowa; boczne - jednoskrzydłowe o skrzydle łamanym, deskowo-szpungowe jednostronnie opierzone rombowo, na zawiasach pasowych, z zamkiem skrzynkowym [fot. 15, 16]; do zakrystii - podwójne: zewnętrzne: deskowe obite blachą, nowe (historyzowane - wyk. 1956 r. [fot. 14]); wewnętrzne: nowe płycinowe. *Drzwi wewnętrzne:* jednoskrzydłowe drewniane: o skrzydle łamanym, deskowo-szpungowe jednostronnie opierzone profilowanymi listwami w romb, ćwiekowane, łby ćwieków i ozdobny szyld pod gałką cynowane, na trzech zawiasach pasowych, z zamkiem skrzynkowym, szeroka szpaleta płycinowa w ościeżu (w kruchcie bocznej) [fot. 17, 18]; wąskie deskowo-szpungowe, jednostronnie opierzone kasetonowo, ćwiekowane (kruchta pod wieżą); podwójne: A - płycinowe, przeszklone, na dwustronnych zawiasach francuskich; B - deskowo szpungowe, pseudopłycinowe, na trzech zawiasach pasowych (z prezbiterium do zakrystii) [fot. 19, 20]; deskowo-szpungowe, pseudopłycinowe, na dwu zawiasach pasowych (z zakrystii I do II) [fot. 21, 22]; podwójne: A - w boazerii płytowe; B - deskowo szpungowe, na dwu zawiasach pasowych (na schody do kapitułarza); dwuskrzydłowe, płytowe (ukryte w boazerii zejście pod ołtarz). Stalowe jednoskrzydłowe: z płytów blachy jednostronnie obramowane i wzmocnione płaskownikiem przekątniowo (w wieży, na wieżbę nawy głównej i św. Józefa).

Okna: w otworach rozglifionych do wnętrza, w prezbiterium rozglifionych obustronnie, okratowane z zewnątrz. Stalowe z profili spawanych, 62-kwaterowe z wplecionymi polami rombowymi na przecięciu szprosów obwodowych, szklone szybkami białymi i żółtymi (w nawach bocznych, zakrystii i kruchtach - nowe); drewniane, krosnowe pojedyncze, sześciokwaterowe z półokrągłym nadśleciem, o kwaterach dzielonych szczebliną na 9 pól (w 2- i 3-ciej kondygnacji wieży);

Wkładkę założył:Lech.....Narebski,....V-VIII.1994
(imię, nazwisko, data)

Miejsce przechowywania negatywów: QW...PSOZ...Kalisz...

Z-d Poligr. Jan Jasiński W-wa, ul. Wolna 13, tel. 12-43-83

3

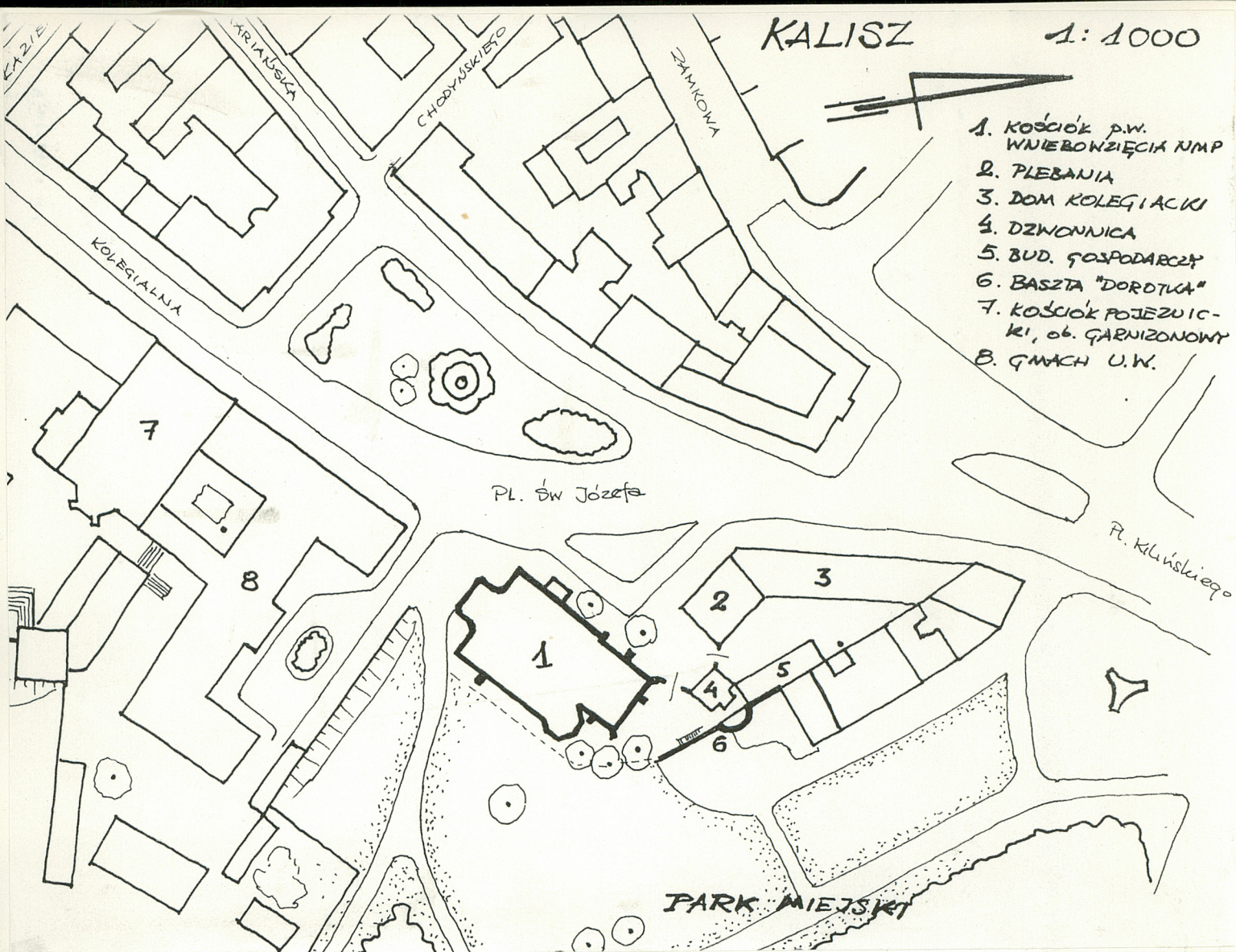
4



KALISZ

1:1000

1. KOŚCIÓŁ P.W. WNEBOWZIĘCIA NMP
2. PLEBANIA
3. DOM KOLEGIACKI
4. DZWONNICA
5. BUD. GOSPODARCZY
6. BASZTA "DOROTKA"
7. KOŚCIÓŁ POJEZUICKI, ob. GARNIZONOWY
8. Gmach U.W.



1. Miejscowość	2. Obiekt (nazwa jak w karcie)	3. Zawartość wkładki (nazwa obiektu lub materiału uzupełniającego)
KALISZ	KOŚCIÓŁ PAR. p.w. WNIEBOWZŁĘCIA NMP	OPIS - c.d.; FOTOGRAFIE

czterokrzydłowe, ze szczybliną krzyżową (w pomieszczeniach nad zakrystią); oraz analogiczne, lecz szklone barwnymi szybami sześciobocznymi w ołowniu (w przedsionku zakrystii). Witraże w oknach za ołtarzem głównym (nowy), kaplicy Św. Józefa (ornamentalny) i tylnym nawy Św. Józefa (ze sceną Zwiastowania).

PLAN - złożony, z osiowo zestawionych: prezbiterium, korpusu nawowego i wieży oraz przyległych do prezbiterium - zakrystii od płn.-zach. i kaplicy św. Józefa z przeciwnej strony (na zamknięciu nawy św. Józefa); kruchty bocznej zach. Prezbiterium i zakrystia oskarpowane, skarpy narożne ustawione przekątniowo. Prezbiterium prostokątne, z wbudowanym wielkim ołtarzem głównym, którego część cokołowa zawiera odrębne wąskie pomieszczenie; jest połączone z korpusem zwężonym otworem łuku tęczowego, konchowo rozchylonego od strony nawy głównej. Korpus w kształcie zbliżonym do kwadratu, trójnawowy, cztero-przęsłowy, o nawach bocznych węższych (ok. 1/2 nawy głównej) i przedłużonych względem nawy głównej. Ściana nawy Św. Józefa (płd.-wsch.) wzmocniona pojedynczą, silną skarpą usytuowaną na linii tylnej pary filarów międzynawowych. Pomieszczenie kruchty podwieżowej okrągłe, obrys wieży wciągniętej częściowo do wnętrza zbliżony do kwadratu, o zaokrąglonych narożach i wklęsłych ścianach bocznych. Zakrystia równa długości prezbiterium, z wewnętrznym podziałem na dwa trakty, w trakcie płn.-zach. wydzielona klatka schodowa. Kaplica Św. Józefa o obrysie ośmioboku, trzema bokami dołączonego do prezbiterium i nawy bocznej, z wnętrzem w kształcie zbliżonym do owalu, zbudowanego z dwu półokręgów, z których lewy (od str. prezbiterium) większej średnicy - płytszy, prawy mniejszej - głębszy; między nimi prostokąt szerokości wyznaczonej arkadą wejścia i wnęka zaołtarzową. Kruchta boczna prostokątna.

Komunikacja: wnętrze kościoła dostępne wejściem głównym przez kruchtę podwieżową na osi oraz kruchty bocznej zach. przez jej drzwi zewnętrzne w ścianie płd., do 2-go przęsła korpusu nawowego. Zakrystia dostępna z zewnątrz i z prezbiterium, wnętrza połączone drzwiami w ścianie międzytraktowej oraz



Wkładkę założył: Lech Narebski, V-VIII.1994
(imię, nazwisko, data)

Miejsce przechowywania negatywów: OW. PSOZ. Kalisz

Z-d Poligr. Jan Jasiński W-wa, ul. Wolna 13, tel. 12-43-83

80



12



13.



14.

1. Miejscowość KALISZ	2. Obiekt (nazwa jak w karcie) KOŚCIÓŁ PAR. p.w. WNIEBOWZJĘCIA NMP	3. Zawartość wkładki (nazwa obiektu lub materiału uzupełniającego) OPIS - c.d.; FOTOGRAFIE
---------------------------------	--	--

korytarzykiem łukowo wykutym w murze ściany bocznej prezbiterium, z którego dostępne schody do piwnicy. Z zakrystii II dostępne także pomieszczenie pod ołtarzem. *Komunikacja pionowa:* schody w zakrystii do pomieszczeń na piętrze i do piwnicy; proste schody murowane (stopnie nowe) do krypty Karnkowskiego, przykryte dwuskrzydłową klapą w posadzce (nową); trójbiegowe, łamane z podestami pośrednimi schody do kaplicy Męczeństwa i Wdzięczności po nawą Św. Józefa; dwie symetryczne kręcone klatki schodowe w dolnej kondygnacji wieży, wyżej schody drabiniaste z pomostami pośrednimi.

BRYŁA - wysoka dwukondygnacyjna bazylikowego korpusu nawowego i jednokondygnacyjnego prezbiterium nakryte stromym dachem dwu-, a prezbiterium trójspadowym, nawy boczne dachami pulpitowymi. Na krańcu kalenicy dachu prezbiterium żelazny krzyż w promienistej aureoli. Dachy naw bocznych zamknięte wolutowymi półszczytami. Zdominowana wysoką trzykondygnacyjną, nakrytą wysokim hełmem wieżą [fot. 1, 2, 3]. Hełm czworoboczny o ściętych i gierowanych narożach. Dolna część hełmu trójpoziomowa, wklęsło-wypukła z przełamaniem, na której latarnia, na niej górna część stożkowa z wolutowo wyłamanymi narożami podtrzymującymi cebulasty wierzchołek oraz wieżycznik z kulą [fot. 6]. Zakrystia dwukondygnacyjna, niższa od prezbiterium, nakryta stromym dachem pulpitowym. Bryła prezbiterium i zakrystii opięta skarpami jedno- (ściana szczytowa), dwuuskokowymi (ściany boczne) [fot. 3, 8], skarpa nawy bocznej trójuskokowa. Kaplica św. Józefa równa wysokości nawy bocznej, nakryta dachem namiotowym z oknem powiekowym z połaci bocznej [fot. 7]. Częściowo podpiwniczone: zakrystia, prezbiterium (krypta Karnkowskiego), nawa Św. Józefa (kaplica Męczeństwa i Wdzięczności), oraz kaplica Św. Józefa i kruchta boczna (podpiwniczenia nowe).

ELEWACJE - korpusu i prezbiterium pokryte tynkiem fakturowym ("baranek"), fasady i wieży - gładkim. Na wyodrębnionym cokole, zwieńczone profilowanym gzymsem koronującym, o profilu odciętym of pasa fryzu półwałkiem, zbudowanym

Wkładkę założył:Lech.....Narebski.....V-VIII.....1994
(imię, nazwisko, data)

Miejsce przechowywania negatywów: OW...PSOZ...Kalisz

Z-d Poligr. Jan Jasiński W-wa, ul. Wolna 13, tel. 12-43-83

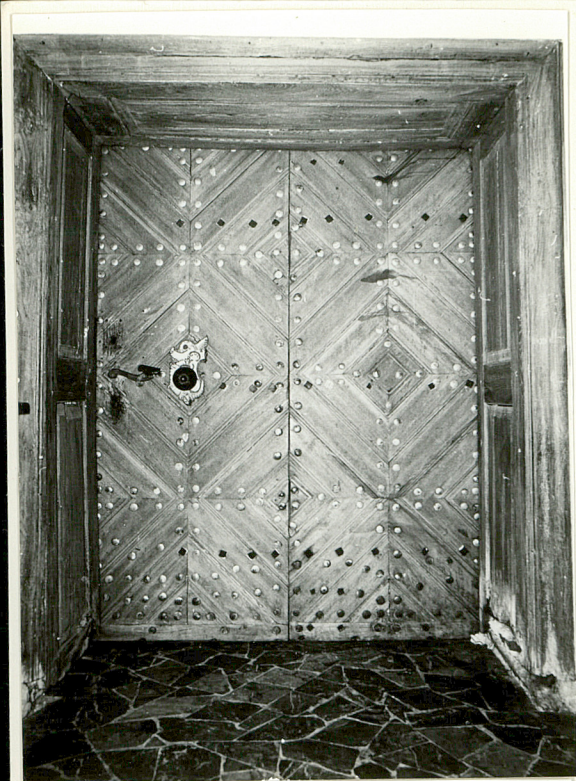


15

16



IZ 1978 r.



17.



19.



21.



18

20



22

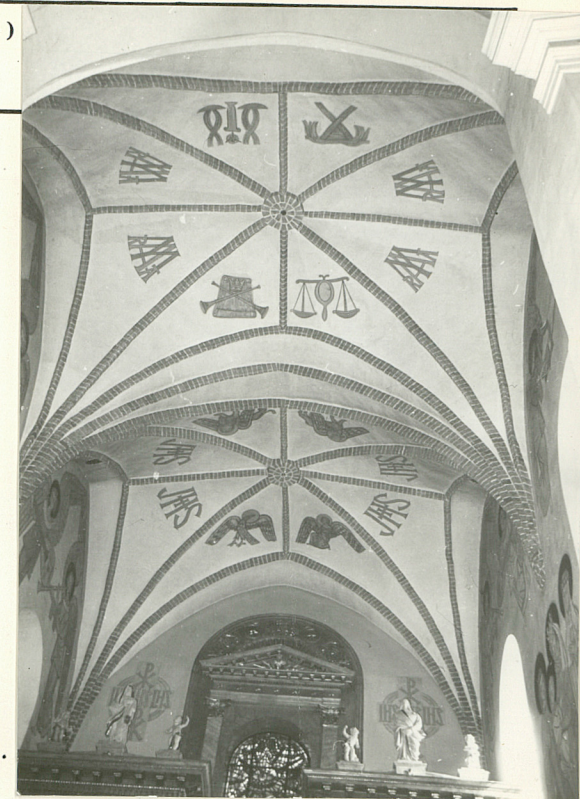


1. Miejscowość KALISZ	2. Obiekt (nazwa jak w karcie) KOŚCIÓŁ PAR. p.w. WNIEBOWZİĘCIA NMP	3. Zawartość wkładki (nazwa obiektu lub materiału uzupełniającego) OPIS - c.d.; FOTOGRAFIE
---------------------------------	--	--

z wyciągniętej wklęski i ćwierćwałka - jako elementu podpierającego; płyty z kapinosem; zwieńczonego simą. Fasada wraz z wieżą o narożach zaokrąglonych, ujętych pilastrami, wieży zdwojonymi, zwieńczona wolutowymi półszczytami oddzielonymi gzymsem koronującym [fot. 4]. Elewacje wieży dzielone profilowanymi gzymsami na trzy kondygnacje, w każdej wyodrębniony cokół wysokości do parapetu otworu; pilastry w przyziemiu typu tokańskiego, wyżej z głowicami kompozytowymi, dźwigające odcinki belkowania i gzymsy [fot. 5, 6]. W górnej kondygnacji belkowanie przedzielone okrągłymi tarczami zegarowymi. Otwory w dekoracyjnych oprawach architektonicznych: portal ujęty parą przekątniowo występujących pilastrów wspierających gzyms uniesiony nad zwornikiem archiwolty otworu drzwiowego, nad nim wysoki naczółek (z datą 1974) ze stromymi wolutami i wklęsło-wypukłym gzymsem, stanowiący zarazem oprawę okna o kotarowo wykrojonych ościeżach i przekrytego łukiem nadwieszonym; oprawa okien drugiej kondygnacji (zaopatrzonych w stalowe balustrady) ma proste pilastry na piedestale, gzyms uniesiony z ciasnym naczółkiem (w fasadzie z datą 1923) na silnie ugiętych wolutach; w trzeciej kondygnacji okno fasady z balkonem, gzyms naczółków wyłamany w dół dla pomieszczenia tarcz zegarowych.

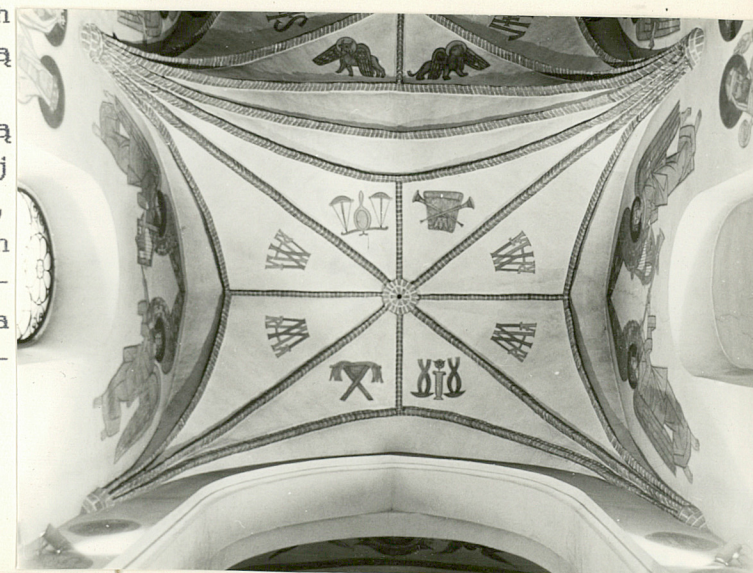
Elewacje boczne rozczłonkowane regularnie rozmieszczonymi otworami okiennymi ujętymi gładkimi opaskami, także opaski na narożach ścian i skarp. Jedynie boczna elewacja zakrystii na otwory w profilowanych opaskach i parapetach [fot. 11]. Elewacja szczytowa prezbiterium przedzielona osiowo ostrołukową blendą, w której wysoko umieszczone okno zamknięte półkoliście [fot. 3].

WNĘTRZE - trójnawowe bazylikowe, z konchowo ukształtowaną ścianą tęczową [fot. 29]. Podział naw filarowo-arkadowy, filary od strony nawy głównej opatrzone parą pilastrów dźwigających belkowanie i gierzowany gzyms [fot. 32, 33]. Ołtarz główny architektoniczny, z monumentalnymi figurami czterech ewangelistów ustawionymi na tle 12 kolumn zgrupowanych w dwie grupy po 3 pary, flankujące środkową wnękę w której obraz Matki Boskiej "Ab Igne". Empora organowa w przeszle przywieżowym nawy głównej, wsparta na filarach międzyna-



23.

24



Wkładkę założył: ...Lech...Narebski,...V-VIII.1994
(imię, nazwisko, data)

Miejsce przechowywania negatywów: OW PSOZ Kalisz

Z-d Poligr. Jan Jasiński W-wa, ul. Wolna 13, tel. 12-43-83

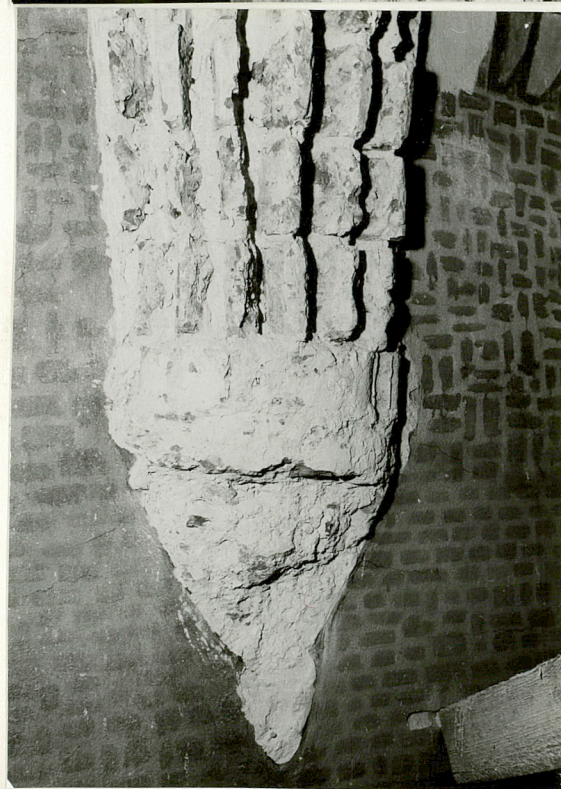


25



27.

28



26



29



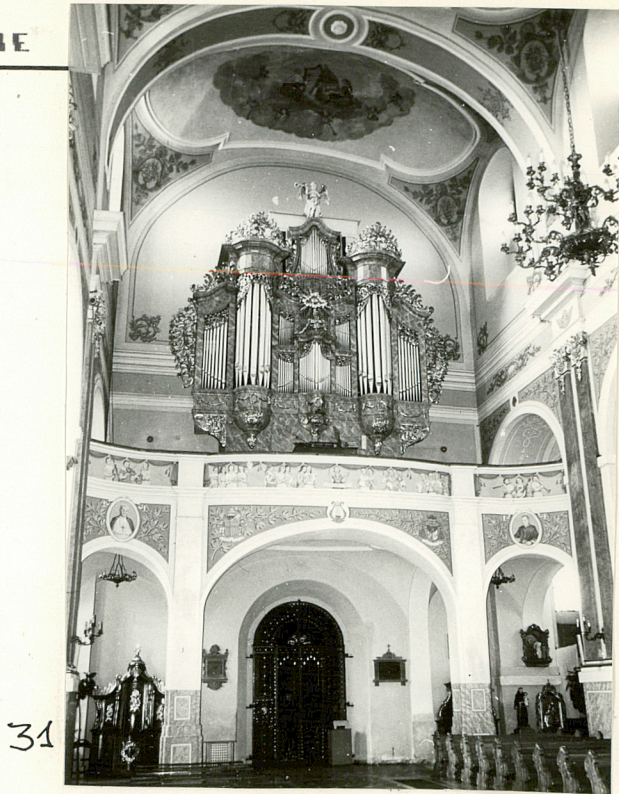
30

1. Miejscowość	2. Obiekt (nazwa jak w karcie)	3. Zawartość wkładki (nazwa obiektu lub materiału uzupełniającego)
KALISZ	KOŚCIÓŁ PAR. p.w. WNIEBOWZIECIA NMP	OPIS - dokończenie; FOTOGRAFIE

wowych i dodatkowej parze lekkich filarów nieznacznie cofniętych [fot. 31, 39]. Pod nawą Św. Józefa (wsch.) krypta - kaplica Męczeństwa i Wdzięczności (votum księży - byłych więźniów obozu w Dachau) o wydłużonym tunelowym wnętrzu z wydzieloną częścią wejściową - ekspozycyjną [fot. 64, 65]. Krypta Karnkowskiego [fot. 62], założona poprzecznie do prezbiterium i szyi zejściowej z nawy głównej, jej część wsch. nieznacznie załamana w kierunku płn.; po zach. stronie zejścia mały nieregularny aneks, z wnęka będącą reliktem zamurowanego zejścia w ścianie pld. [fot. 63].

WYPOSAZENIE - ołtarz główny - 1829 r., klasycystyczny, mur.-stiuk. z rzeźbami czterech ewangelistów i obrazem Matki Bożej "Ab Igne" z 1424 r.; poliptyk późnogotycki ("kaliski") z 1500 r.; w kaplicy Św. Józefa - późnobarokowy z 1790 r. z cudownym obrazem Św. Rodziny; 6 rokokowych ołtarzy bocznych, parami analogicznych (przeniesionych z kościoła OO Jezuitów); ambona rokokowa; chrzcielnica z 1876 w obramieniu z 1790 r.); tron biskupi i stalle z 1829 r. (wyk. stolarz Mor); organy z k. XVIII w. Romańska patena "kaliska" i kielich gotycki oraz liczne obrazy, aparaty i szaty liturgiczne oraz plakiety wotywne.

INSTALACJE - elektryczna, odgromowa, nagłośnieniowa, c.o., wod-kan. (w zakrystii).



31

32



Wkładkę założył: Lech Narębski, V-VIII. 1994
(imię, nazwisko, data)

Miejsce przechowywania negatywów: OW PSOZ Kalisz



33



34



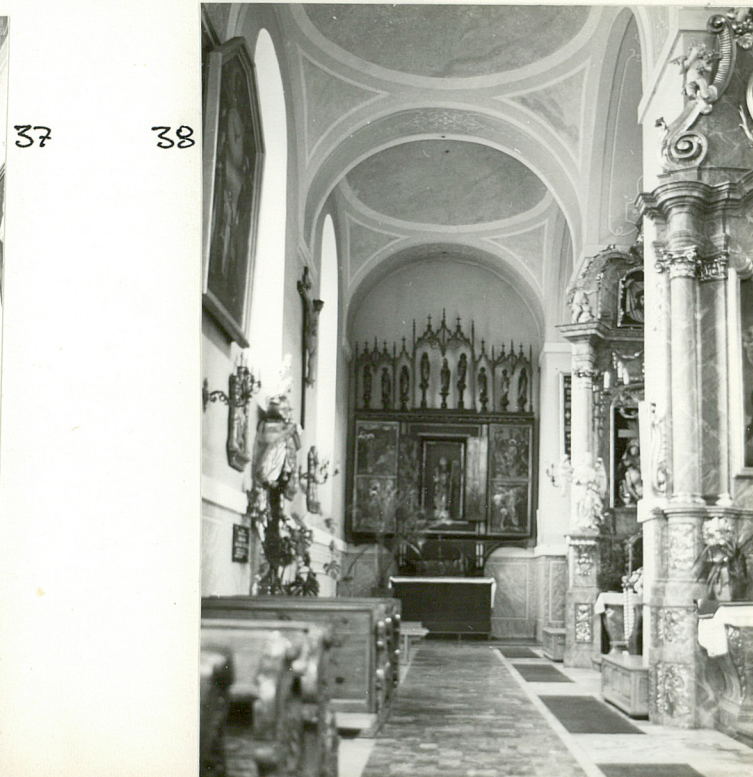
35



36



37



38

1. Miejscowość	2. Obiekt (nazwa jak w karcie)	3. Zawartość wkładki (nazwa obiektu lub materiału uzupełniającego)
KALISZ	KOŚCIÓŁ PAR. p.w. WNIEBOWZIECIA NMP	pkt. 18 - dok.,; FOTOGRAFIE

1968-70 - remont i adaptacja krypt grobowych: pod prezbiterium a-bpa Stanisława Karnkowskiego i zasłużonych dla kościoła; pod nawą Św. Józefa - kaplica Męczeństwa i Wdzięczności (fund. księży b. więźniów obozu w Dachau);

1970 - nowa radiofonizacja kościoła;

1978 - wykonanie nowej posadzki i ołtarza soborowego w prezbiterium;

1979 - malowanie elewacji;

lata 1984-88 - gruntowny remont i konserwacja kościoła, podczas której wykonano:

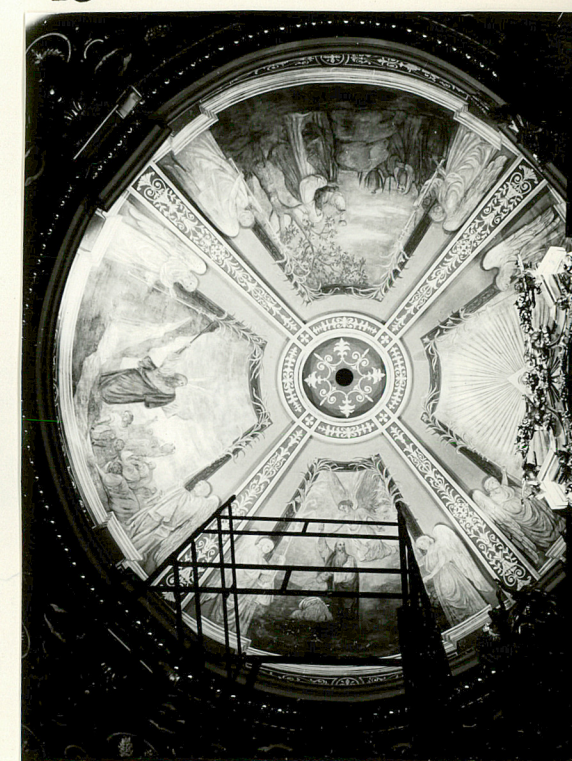
- remont kapitalny konstrukcji dachów prezbiterium i zakrystii, wymiana pokrycia na blachę miedzianą;
- regotyzację sklepień prezbiterium;
- przebudowę kruchty bocznej;
- remont kapitalny wnętrza wieży, w tym stropów, schodów, podłóg.
- nową posadzkę marmurową w nawach i w kaplicy św. Józefa;
- remont krypty - Kaplicy Męczeństwa i Wolności (księży Dachauczyków) i krypty prymasa Karnkowskiego;
- wymianę okien stalowych w nawach bocznych, naprawę i wzmocnienie okna witrażowego w kaplicy św. Józefa, okratowanie wszystkich okien;
- nowe instalacje: grzewczą, elektryczną, alarmową (w kaplicy św. Józefa), nagłośnieniową, nowe oświetlenie wnętrza;
- konserwację polichromii ścian i sklepień w nawie gł. i kaplicy św. Józefa;

- konserwację ołtarzy: głównego, 6 bocznych i w kaplicy św. Józefa, oraz ambony, chrzcielnicy i organów;
- konserwację obrazów ołtarzowych, w tym "M.B. Ab Igne" i "Święta Rodzina" (wraz z odtworzeniem zrabowanych sukienek i koron oraz zainstalowaniem kasety pancernej chroniącej ten obraz);
- nowe ławy w nawie gł. (na wzór istniejących rokokowych, przesuniętych do naw bocznych);
- oczyszczenie i nową ekspozycję ocalałych po kradzieży plakiet wotywnych;
- uporządkowanie otoczenia kościoła;

39



40



Wkładkę założył:Lech...Narebski...V-VIII...1994
(imię, nazwisko, data)

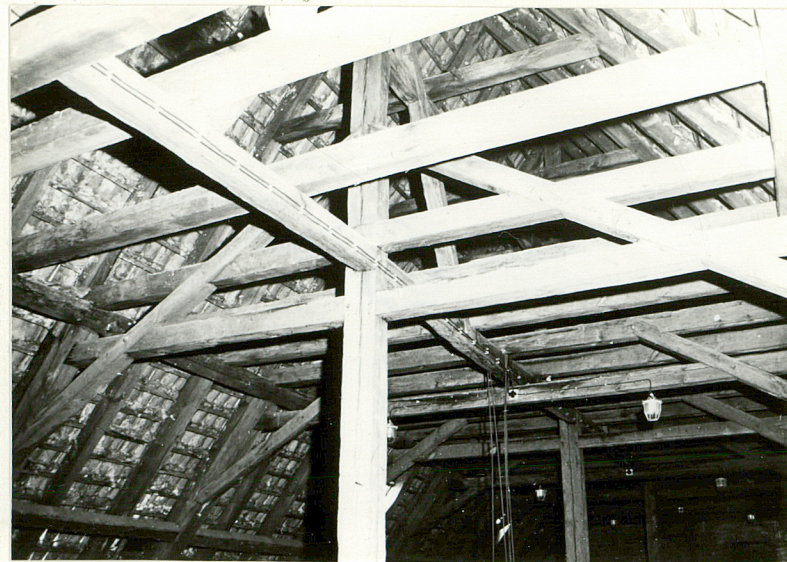
Miejsce przechowywania negatywów: OW PSOZ Kalisz

Z-d Poligr. Jan Jasiński W-wa, ul. Wolna 13, tel. 12-43-83

Wzór ODZ 1978 r.



41

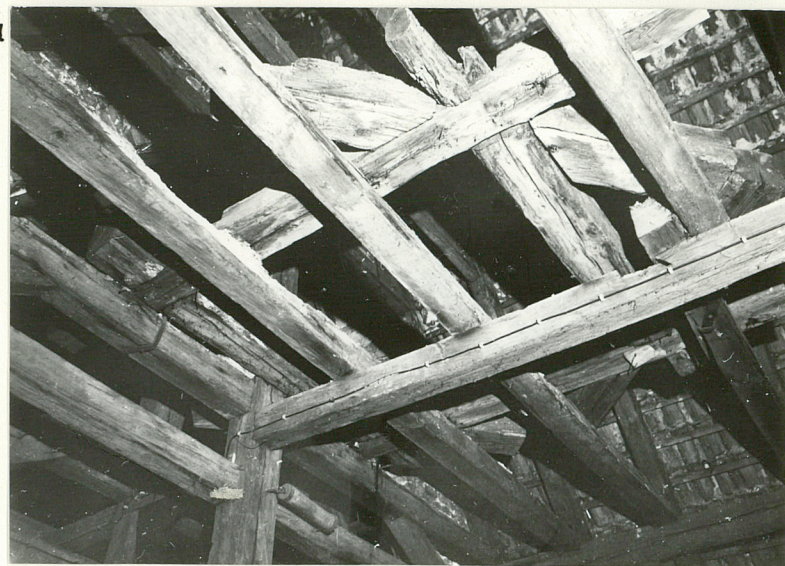


43



42.

44



45

1. Miejscowość	2. Obiekt (nazwa jak w karcie)	3. Zawartość wkładki (nazwa obiektu lub materiału uzupełniającego)
KALISZ	KOŚCIÓŁ PAR. p.w. WNIEBOWZWIĘCIA NMP	SPIS FOTOGRAFII; FOTOGRAFIE

SPIS FOTOGRAFII

1. Widok ogólny od pld.

2. Widok ogólny od zach.

3. Widok ogólny od wsch. na prezbiterium

4. Fasada - fragment

5. Wieża - 2-ga kond. i półszczyt nawy Św. Józefa

6. Wieża - część górna

7. Elewacja boczna wsch.

8. Elewacja wsch. prezbiterium

9. Ściana szczytowa prezbiterium - fragment

10. Ściana szczytowa prezbiterium - fragment

11. Zakrystia - widok od pln.

12. Narożnik wieży - cokół

13. Drzwi główne

14. Drzwi do zakrystii

15. Drzwi do kruchty bocznej

16. Drzwi do kruchty bocznej - strona wewnętrzna

17. Drzwi z kruchty bocznej do nawy - strona zewnętrzna

18. Drzwi z kruchty bocznej do nawy - strona wewnętrzna

19. Drzwi z zakrystii do prezbiterium - skrzydło zewnętrzne

20. Drzwi z zakrystii do prezbiterium - skrzydło wewnętrzne

21. Drzwi wewnętrzne w zakrystii - strona zewnętrzna (stan 1986)

22. Drzwi wewnętrzne w zakrystii - strona wewnętrzna

23. Sklepienia prezbiterium - widok ogólny

24. Sklepienia prezbiterium - przesło przytęczowe

25. Sklepienia prezbiterium - strona wsch.

26. Okno boczne prezbiterium

27. Sklepienia prezbiterium - detal, spływ żeber (stan 1985 - po odsłonięciu)

28. Sklepienia prezbiterium - detal, konsola (stan jw.)

29. Nawa główna - widok ogólny na prezbiterium

30. Nawa główna - widok ogólny na emporę organową

31. Empora organowa - widok ogólny

32. Nawa główna - górna kondygnacja ściany zach.

33. Nawa główna - filar międzynawowy

34. Nawa główna - filar międzynawowy i ambona

35. Nawa główna - głowica filara z pilastrami
36. Nawa boczna Św. Józefa (wsch.) - widok na Kaplicę Św. Józefa

37. Nawa boczna Św. Józefa (wsch.) - widok na zejście do Kaplicy Męczeństwa i Wdzięczności

38. Nawa boczna Św. Wojciecha (zach.) - widok na ołtarz (poliptyk kaliski)

39. Sklepienie empory organowej

40. Kopuła Kaplicy Św. Józefa

41. Ściana ołtarzowa Kaplicy Św. Józefa (stan 1984)

42. Kaplica Św. Józefa - fragm. wykopu pod ołtarzem (stan 1984)

43. Wieżba dachowa nawy głównej - widok ogólny

44. Wieżba dachowa nawy głównej - jętki i podwalina wieżyczki na sygnaturkę

45. Wieżba dachowa prezbiterium - widok ogólny

46. Wieżba dachowa nawy bocznej - widok ogólny

47. Wieżba dachowa nawy bocznej - fragment

48. Wieżba dachowa zakrystii - fragment, w tle gotycka ściana prezbiterium z blendami (stan 1986)

49. Wieża - wnętrze ze schodami

50. Zakrystia II (przedsionek) - sklepienie

51. Zakrystia I (właściwa) - sklepienie

52. Zakrystia I (właściwa) - sklepienie

53. Zakrystia I (właściwa) - wnoka pod szafę sterowniczą obwodów elektr. (stan 1986)

54. Pomieszczenie nad zakrystią - sklepienie

55. Pomieszczenie nad zakrystią (kapitularz) - sklepienie

56. Zakrystia - pom. klatki schodowej (do piwnicy)

57. Zakrystia - pom. klatki schodowej - fragm. wnęki szafkowej

58. Piwnica pod zakrystią - wylot schodów

59. Piwnica pod zakrystią - wnętrze

60. Zakrystia - pom. klatki schodowej (do kapitularza)

61. Krypta Karnkowskiego - zejście

62. Krypta Karnkowskiego - wnętrze

63. Krypta Karnkowskiego - pom. aneksu

64. Kaplica Męczeństwa i Wolności - wnętrze

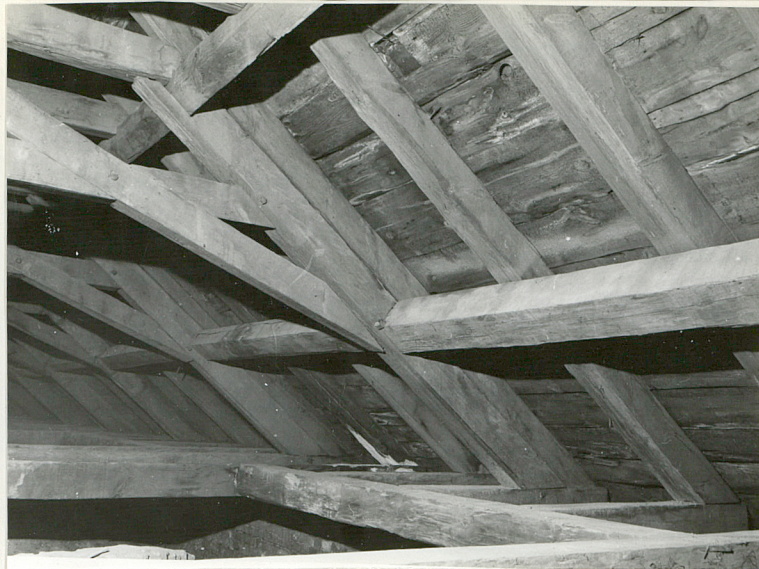
65. Kaplica Męczeństwa i Wolności - fragm. przedsionka

Kserokopia fotografii po 1926 - nowa wieża i nieistniejąca wieżyczka na sygnaturkę

Wkładkę założył: Lech Narębski, V-VIII.1994
(imię, nazwisko, data)

Miejsce przechowywania negatywów: OW PSOZ Kalisz

Z-d Poligr. Jan Jasiński W-wa, ul. Wolna 13, tel. 12-43-83



46	47	48
49	50	51
	52	



1. Miejscowość	2. Obiekt (nazwa jak w karcie)	3. Zawartość wkładki (nazwa obiektu lub materi
KALISZ	KOŚCIÓŁ PAR. p.w. WNIEBOWZIĘCIA NMP	FOTOGRAFIE



53



54



55



56

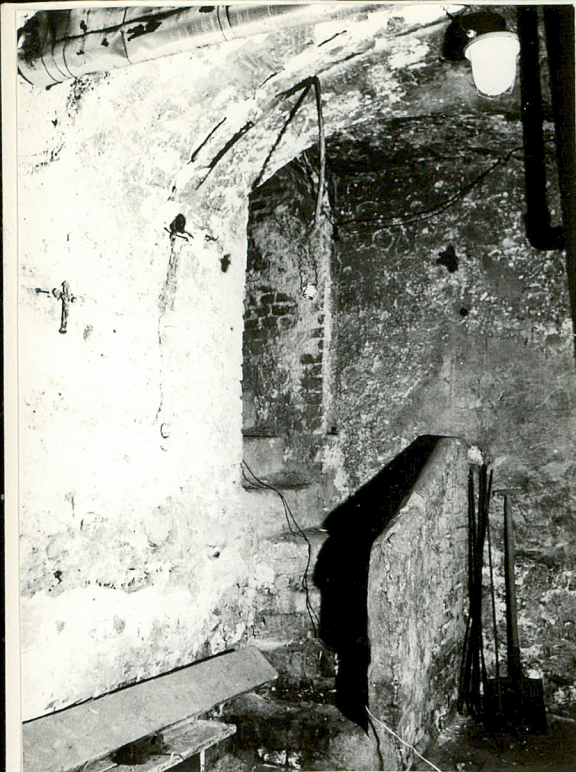


57

Wkładkę założył:
(imię, nazwisko, data)

Miejsce przechowywania negatywów:

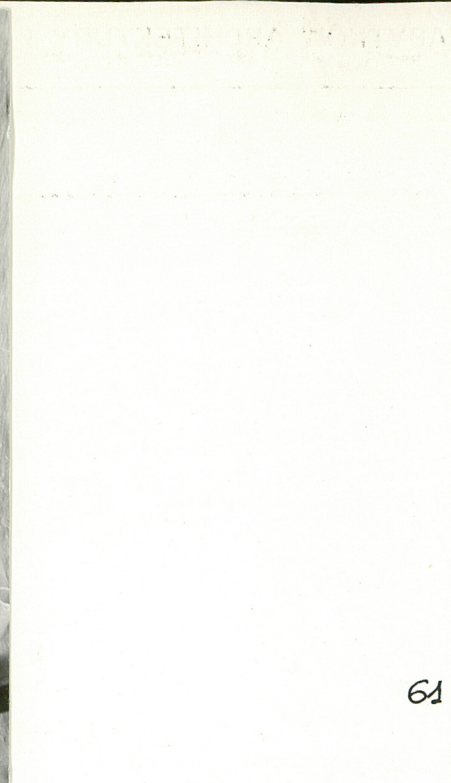
Z-d Poligr. Jan Jasiński W-wa, ul. Wolna 13, tel. 12-43-83



58



60



61



59



62



63

1. Miejscowość

KALISZ

2. Obiekt (nazwa jak w karcie)

**KOŚCIÓŁ PAR. p.w.
WNIEBOWZIĘCIA NMP**

3. Zawartość wkładki (nazwa obiektu lub materiału uzupełniającego)

FOTOGRAFIE

64



65

Wkładkę założył:
(imię, nazwisko, data)

Miejsce przechowywania negatywów:

Z-d Poligr. Jan Jasiński W-wa, ul. Wolna 13, tel. 12-43-83