

1. Obiekt

KOŚCIÓŁ PARAFIALNY P.W. ŚW. ANDRZEJA BOBOLI MĘCZENNIKA

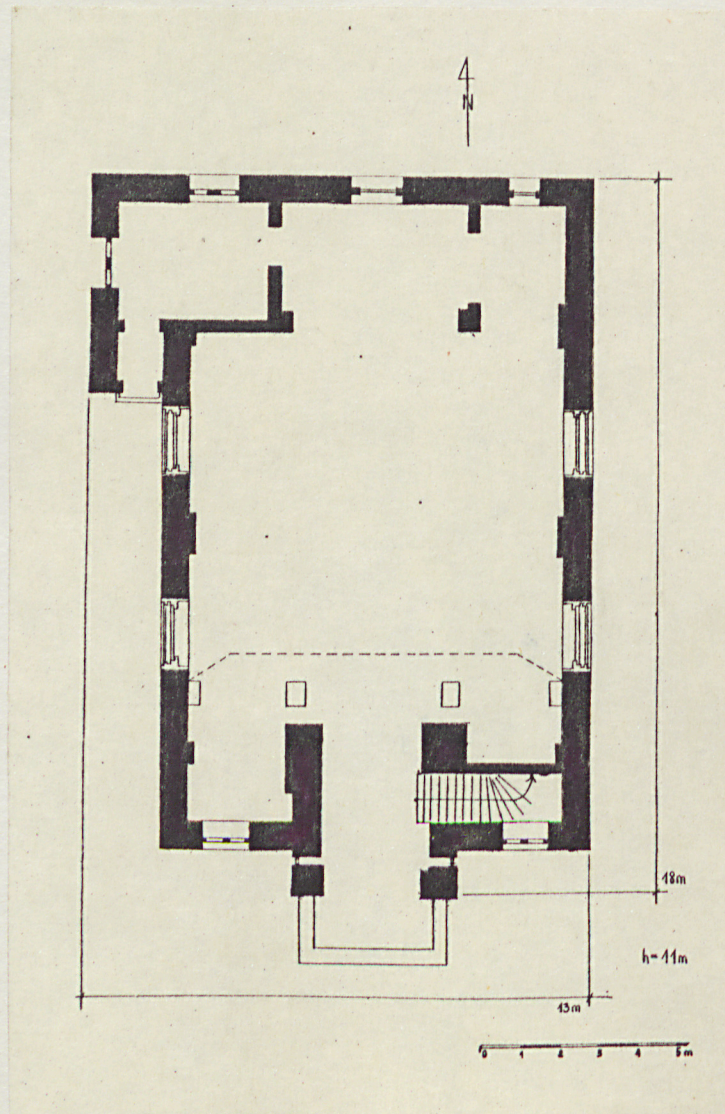
2. Czas powstania

1912 r.

3. Miejscowość

KACZORY

11. Zdjęcia, plan sytuacyjny, rzuty



4. Adres

ul. Kościelna 5

nr hipoteczny

5. Przynależność administracyjna

województwo pilskie

(ON. PILSKI)

gmina Kaczory

6. Poprzednie nazwy miejscowości

Erpel

7. Przynależność administracyjna
przed 1.VI.1975 r.

województwo poznańskie

powiat chodzieski

8. Właściciel i jego adres

parafia rzym.-kat. Kaczory
ul. Kościelna 5

archidiecezja gnieźnieńska

9. Użytkownik i jego adres

paraf. rzym.-kat. Kaczory
ul. Kościelna 5

10. Rejestr zabytków

Nr A-756 data 18.06.1994

autor zdjęć mgr Ewa Siejkowska-Askutja
data wykonania VIII. 1989.
miejsce przechowywania negatywów BDZ Piła

Ołtarz główny w formie tabernakulum na konsoli flankowany przez dwa posągi św. Teresy i patrona kościoła, ołtarze boczne przy ścianach nawy p.w. Najśw. Serca Pana Jezusa i Maryi Panny Niepokalanej oraz konfesjonał wykonął miejscowy twórca Gładych z Morzeza w 2 poł. 1.40 XXw.

Pierwotny kościół drewniany p. w. św. Małgorzaty wzniesiony w l. 1652-53 został rozebrany na skutek zniszczenia. Obecny kościół powstał w 1912 r. Po II w.ś. filia parafii w Śmiłowie, w l. 1967-70 kościół rektorski, od 1971 parafialny.

eklektyzm

Sytuacja. Kościół położony w pn części wsi na pd od toru kolejowego Piła - Bydgoszcz. Cmentarz kościelny w kształcie wydłużonego prostokąta, od pd i zach ogrodzony niskim murem z granitowych ciosów nakrytych warstwą cegieł. Naprzeciw wejścia bramka z metalowych prętów. Od pd-wsch przylegają zabudowania plebanii. Ku północy teren obniża się gwałtownie, skarpe wzmocniono wysokim ceglany murem, na nim ogrodzenie z siatki metalowej. Kościół otoczony trawnikiem i wysokim drzewostanem: lipy i brzoza. Od pd młode żywotniki i świerki. Krzyż misyjny w pd-zach narożu cmentarza.

Materiał, konstrukcja, technika. Ściany: wysoki (ok 1,4 m) fundament z regularnych ciosów granitowych połączonych zaprawą, cegła palona, szachulec wypełniony cegłą. Ściany zewnętrzne otynkowane powyżej fundamentu. Ściany wew. otynkowane. W prezbiterium sklepienie kolebkowe z lunetami. Strop nad nawą drewniany, deskowy w formie kolebki, otynkowany. Stropy w wieży drewniane belkowe. Więźba dachowa wieszarowa usztywniona ryglami. Dach pokryty dachówką nakładkową. Posadzka terakotowa z czarno-białych płyt, podłoga chóru drewniana. Schody zewnętrzne - 2 cementowe stopnie. Schody wew. na chór i wieżę drewniane, wyżej schodnia i drabiny. Otwory: Okna w prezbiterium 2 witrażowe półkoliście zakończone, w nawie 4 duże skrzynkowe, prostokątne, trójdzielne, wielopodziałowe. Okna w zakrystii: dwie pary okien dwudzielnych, trójpoziomowych, krosnowych, analogiczne okna w przyziemiu elewacji wieżowej. W I kond. wieży 3 okna krosnowe, jednodelne, trójpoziomowe. W kruchcie dwa okienka krosnowe, jednodelne, dwupoziomowe. Drzwi zewnętrzne główne drewniane, dwuskrzydłowe, dwuwarstwowe deskowe opierane dek. ramowo-płycinową, w górnej części przeszklone, szczebliny ułożone gwiazdziście, listwa przyrytkowa pokryta reliefową dekoracją roślinną (rodzaj plecionki), tępe na zawiasach czopowych, zamek wpuszczany. Półkolisty tympanon drewniany z płaskorzeźbionym popiersiem Chrystusa w promienistym kręgu i 2 rozetami po bokach (liście dębu). Drzwi zewnętrzne do zakrystii drewniane jednoskrzydłowe z półkolistym nadświetłem (szczebliny ułożone promieniście), ślepię profilowane, skrzydło dwuwarstwowe deskowe z listwą czołową opierane deskami przybitymi żelaznymi ćwiekami (tworzą literę V), tępe, na zawiasach czopowych, zamek wpuszczany. Drzwi wew. z kruchty do nawy wahadłowe, ruchome skrzydła osadzone na 1/2 skrzydła nieruchomego na zawiasach czopowych, ramowo-płycinowe, w górnej części przeszklone, podzielone szczeblinami na małe kwadratowe szybki, ozdobne gałki. Drzwi wew. do zakrystii, drzwi na chór, drzwi do schowka w ścianie drewniane, pełne, jednoskrzydłowe, jednopłycinowe, z okrągłym szklonym otworem w górnej części (szczebliny ułożone gwiazdziście), tępe, na zawiasach czopowych, klamka i tarczka ozdobne. Drzwi z zakrystii do prezbiterium drewniane, jednoskrzydłowe, jednopłycinowe, tępe na zawiasach czopowych, klamka i tarczka ozdobne. Drzwi na wieżbę deskowo-listwowe z zastrzałem, na zawiasach z hakiem.

Rzut. Kościół na planie prostokąta z nieznacznie wysuniętą poza obris muru zakrystią i wieżą. Prezbiterium wydzielone z jednej strony przez zakrystię, z drugiej otwarte na małe boczne pomieszczenie, rodzaj kaplicy. Sala równomiernie oświetlona. Kruchta wąska z wejściem na chór. Zakrystia prostokątna, zewnętrzne wejście do niej poprzedzone niewielkim przedsionkiem.

| | | | |
|--|---------------------------|--|------------------------|
| 14. Kubatura | 15. Powierzchnia użytkowa | 16. Przeznaczenie pierwotne | 17. Użytkowanie obecne |
| 1040 m ³ | 175 m ² | kościół ewangelicki | kościół katolicki |
| 18. Prace budowlane i konserwatorskie, ich przebieg i dokumentacja | | 19. Stan zachowania (fundamenty, ściany zewnętrzne, ściany wewnętrzne, sklepienia, stropy konstrukcje dachowe, pokrycie dachu, wyposażenie i instalacje) | |
| | | Dobry. | |
| 20. Najpilniejsze postulaty konserwatorskie | | | |
| Odnowienie drzwi wejściowych (przemalowania) Naprawa dachu. | | | |

1. Akta archiwalne (rodzaj akt, numer i miejsce przechowywania)

22. Bibliografia

3. Źródła ikonograficzne i fotografie (rodzaj, miejsce przechowywania, sygnatury)

BDZ Piła

24. Uwagi różne

25. Wypełnił

mgr Ewa Siejkowska-Askutja

imię i nazwisko

data VIII. 1989r.

26. Sprawdził

imię i nazwisko

data

27. Załączniki

nr 1 opis cd,mat. ilustracyjny
nr 2 materiał ilustracyjny
nr 3 materiał ilustracyjny

| | | |
|----------------|---|--|
| 1. Miejscowość | 2. Obiekt (nazwa jak w karcie) | 3. Zawartość wkładki (nazwa obiektu lub materiału uzupełniającego) |
| K A C Z O R Y | Kościół paraf. p.w. św. Andrzeja Boboli Męczennika | cd opisu ,orientacja,zdjęcia |

Bryła. Niewielki budynek z wieżą nad wejściem. Zakrystia nieznacznie wyodrębniona. Dach dwuspadowy wsparty na ekspozowanej drewnianej belce, nad prezbiterium osobny o nieco podwyższonej krawędzi. Wysokie okna ścian bocznych przecinające krawędź dachu kryte osobnymi daszkami. Wieża 3 kondygnacyjna ok. 17m. wys. nakryta dachem naczółkowym, hełm ostrołukowy (blacha ocynkowana).

Elewacje. Budynek na wysokim podmurowaniu z ciosów kamiennych. Północna: gładka ściana z nieregularnie rozmieszczonymi otworami. Po środku i po lewej półkoliście zakończone okna witrażowe, po prawej dwa wąskie, prostokątne, okratowane okienka od zakrystii. W centrum krawędź dachu przerwana nieznacznie wyższą ścianą prezbiterium. Od zach. widoczna boczna krawędź dachu zakrystii. Wschodnia i zachodnia: 2 osiowa, duże prostokątne okna nieznacznie wysunięte przed lico ściany, wznoszące się powyżej dolnej krawędzi dachu. W ścianie zakrystii 2 wąskie okratowane okienka. Południowa: w ścianach nawy 2 pary wąskich prostokątnych okien, w wysuniętej części środkowej główne wejście, nad nim wieża wydzielona drewnianą belką. Elewacja frontowa wieży artykułowana belkami dzielącymi ją na 5 pól. W II kondygnacji ścianę przepruto pośrodku 3 wąskimi oknami, w III odpowiadają im duże otwory przesłonięte drewnianą żaluzją, pod nimi wyłożone drewnem kwadratowe pola dekorowane reliefowymi rozetami. Wyżej w szczycie dachu okładzina z desek, na niej zagar. Krawędzie dachu wysunięte poza lico ścian opierają się na drewnianych belkach. Ostrołukowy hełm przerwany u nasady żaluzjowym prześwitem.

Wnętrze. Jednorodne, salowe. Część prezbiterialna asymetryczna z 2 półkoliście zakończonymi oknami witrażowymi z przedstawieniami Zmartwychwstałego Chrystusa i Ducha Św. (gołębiczy). Nad arkadą otwierającą prezbiterium na nawę malowidła ściennie przedstawiające kielich z Hostią adorowany przez 2 anioły i 2 dzieci, po bokach sceny Ukrzyżowania i Zmartwychwstania. W połowie wys. okien gzyms koronujący ściany boczne, wyżej strop w formie łagodnej kolebki. Chór wsparty na 2 filarach. Balustrada pełna dekorowana dwoma kaboszonami, naroża filarów dyskretnie złożone. Prospekt organowy w murowanej niszy.

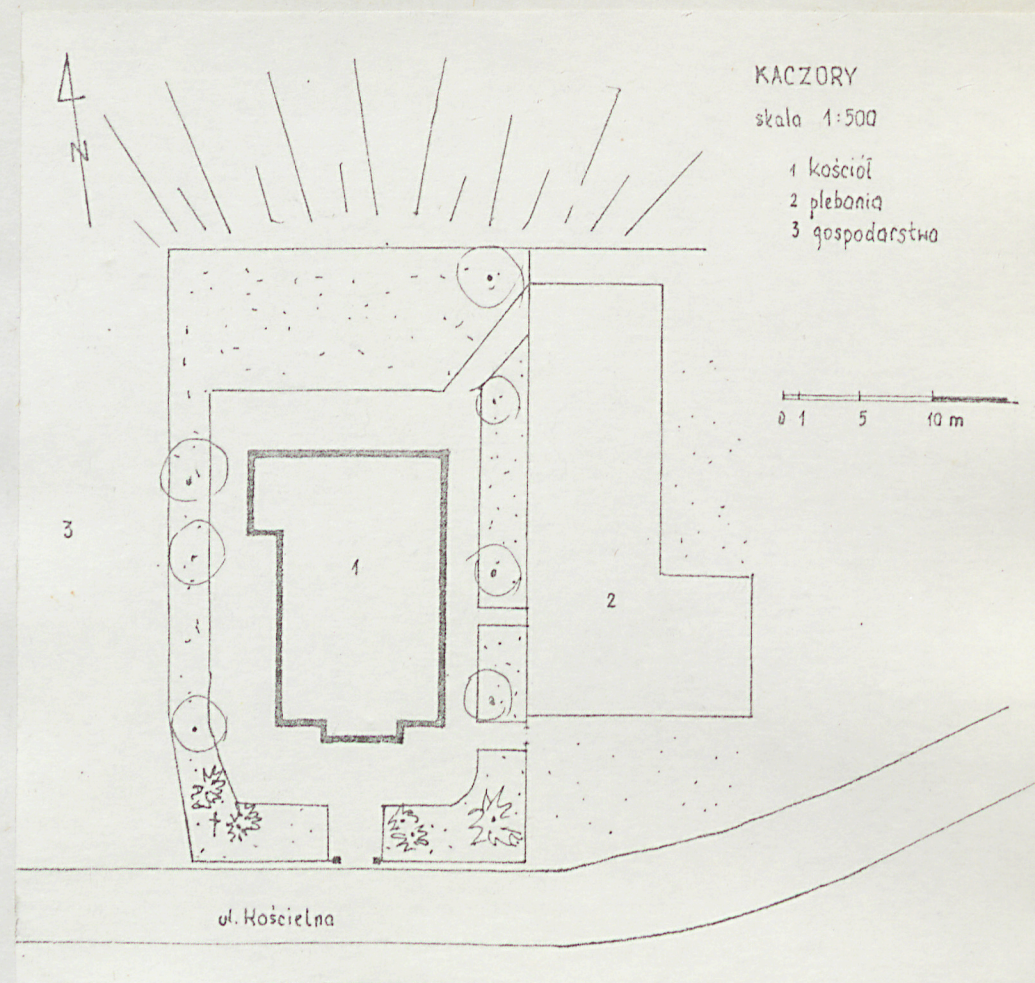
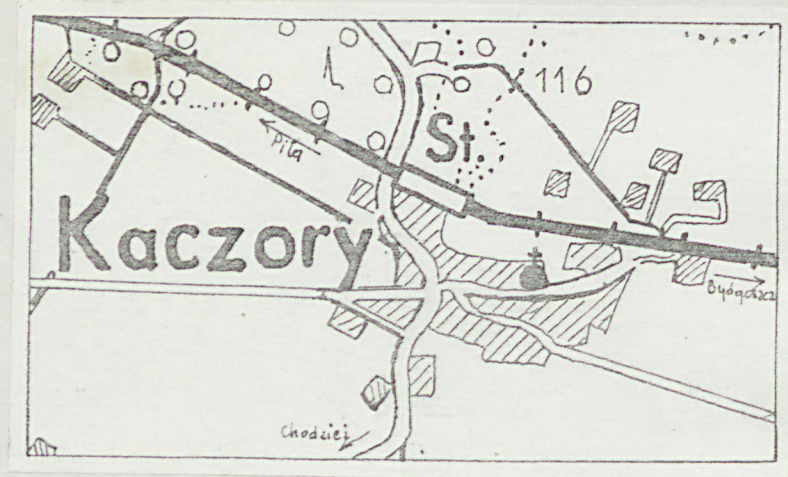
Wyposażenie. Prospekt organowy i instrument oraz chrzcielnica z czasów budowy kościoła. Ołtarz główny i boczne oraz konfesjonał współczesne, dwa dzwony XXw.

Instalacje. wodna, elektryczna, ogrzewcza.

Wkładkę założył: mgr Ewa Siejkowska-Askutja VIII.1989.
(Imię, nazwisko, data)

Miejsce przechowywania negatywów: BDZ Piła

Wzór ODZ 1978 r.



1. Miejscowość

K A C Z O R Y

2. Obiekt (nazwa jak w karcie)

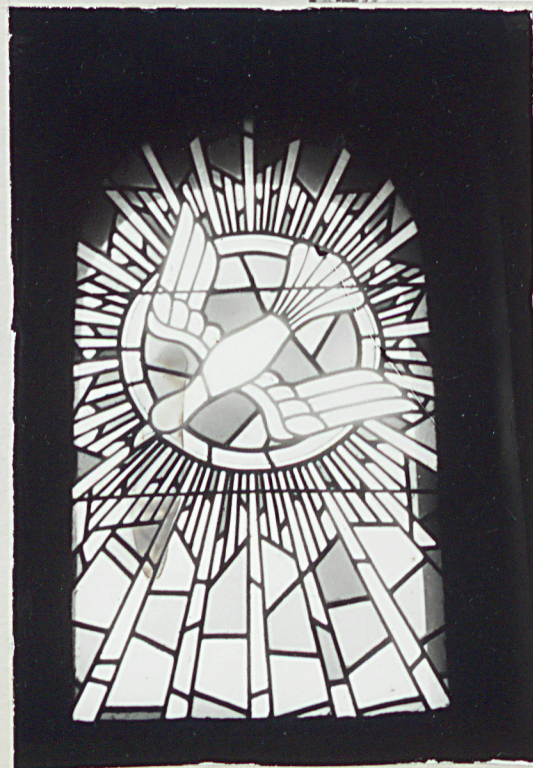
Kościół paraf. p.w. św.
Andrzeja Boboli Męczennika

3. Zawartość wkładki (nazwa obiektu lub materiału uzupełniającego)

materiał ilustracyjny

Wkładkę założył: mgr Ewa Siejkowska-Askutja VIII.1989.
(imię, nazwisko, data)

Miejsce przechowywania negatywów: BDZ Piła



1. Miejscowość

K A C Z O R Y

2. Obiekt (nazwa jak w karcie)

Kościół paraf. p.w. św.
Andrzeja Boboli Męczennika

3. Zawartość wkładki (nazwa obiektu lub materiału uzupełniającego)

materiał ilustracyjny



Wkładkę założył: mgr Ewa Siejkowska-Askutja VIII.1989.
(imię, nazwisko, data)

Miejsce przechowywania negatywów: BDZ Piła

Wzór ODZ 1978 r.