

**OŚRODEK DOKUMENTACJI
ZABYTEKÓW W WARSZAWIE**

**KARTA EWIDENCYJNA ZABYTEKÓW
ARCHITEKTURY I BUDOWNICTWA**

A

B

C

D

E

F

G

H

I

J

K

L

M

N

O

P

R

S

T

U

V

X

Y

Z

Nr

3828

1. Obiekt

DOM MIESZKALNY (12)
w zespole folwarczym

2. Czas powstania

1910 r.

3. Miejscowość

POTARZYCA

4. Adres

Potarzyca, pocz. Golina

ul. Wolności 25, 63-211

nr hipoteczny

5. Przynależność administracyjna

województwo kaliskie

gmina Jarocin

6. Poprzednie nazwy miejscowości

Annarode, Potarzyce

7. Przynależność administracyjna

przed 1 VI 1975

województwo poznańskie

powiat Jarocin

8. Właściciel i jego adres

Rolnicza Spółdzielnia
Produkcyjna w Potarzysty
poczta Golina, 63-211

9. Użytkownik i jego adres

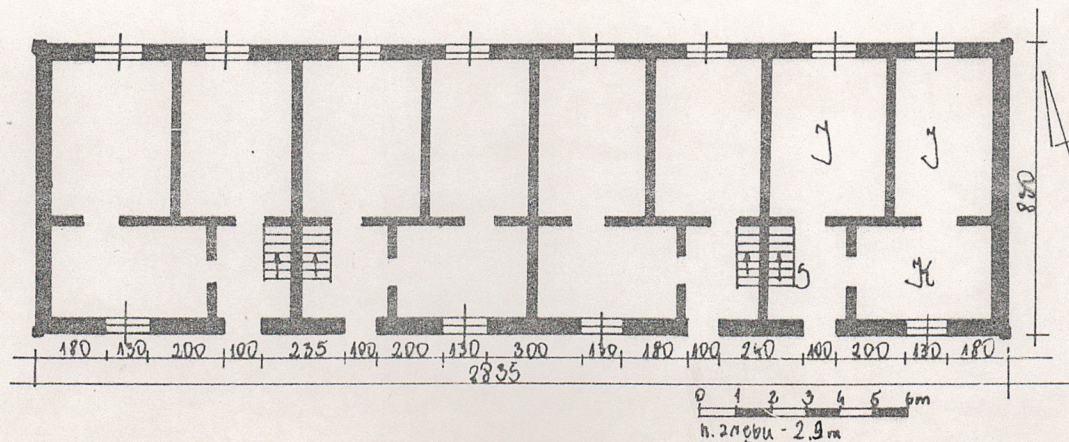
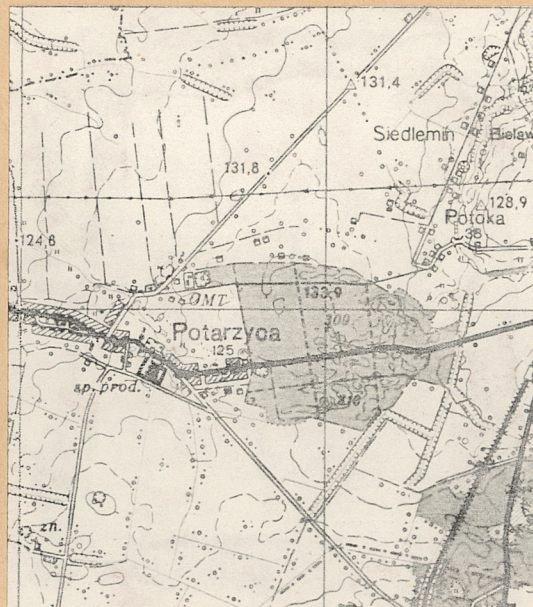
pracownicy R S P

10. Rejestr zabytków

Nr data



A.



2. Autorzy, historia obiektu, określenia stylu.

Dom mieszkalny wzniesiony został w 1910 roku według inskrypcji umieszczonej na szczycie wschodnim "H.P.z.SI.W 1910". Budowę obiektu finansował właściciel folwarku Hermann, Prinz zu Stolberg-Wernigerode.

13. Opis (sytuacja, materiał i konstrukcja, rzut, bryła, elewacje, wnętrze, wyposażenie, instalacje).

Dom wchodzi w skład pierwotnej zabudowy kolonii mieszkalnej folwarku Potarzyca. Zlokalizowany jest on we wschodniej części zespołu, po południowej stronie ulicy Wolności, przy skrzyżowaniu szosy asfaltowej prowadzącej w kierunku wschodnim "H.P.z.SI.W 1910" ku Goliny. Dom posadowiony jest kalenicowo do krawędzi ulicy, w odległości 5 metrów od jej brzegu. Drugi dom mieszkalny wchodzący w skład kolonii znajduje się po stronie północnej ulicy, w odległości 30 metrów. Park z dworem i dziedziniec gospodarczy rozciągają się w kierunku północni i południowo-zachodnim. Między ewidencjonowanym domem a podwórzem znajduje się budynek sklepu spożywczego.

MATERIAŁ:

Cokół, przypory-murowane z kamieni polnych, łamanych, na zaprawie wapienno-cementowej. Ściany zewnętrzne i działowe murowane z cegły ceramicznej.

Strop piwnic i pomieszczeń parteru-ceglany, prawdopodobnie typu "Kleina". Więźba drewniana, konstrukcji płatwiowo-kleszczowej. Krokwie wsparte są na płatwiach pośrednich i murłatach. Płatwie pośrednie niesione są przez słupy pionowe z mieczami. Końce pierwotnych płatwi wychodzą poza lico ścian szczytowych i są zakończone skromnym profilowaniem. Także końce krokwi wychodzą poza lico ścian wzdłużnych i tworzą okap.

Dach kryty jest dachówką ceramiczną, karpiówką, w koronkę. Kalenica oszczelniona ceramicznymi gąsiorami.

Schody zewnętrzne-jednobiegowe, murowane z cegły ceramicznej. Schody wewnętrzne-drewniane, drabiniaste, jednobiegowe, lub dostawiana drabina.

W sieni posadzka betonowa, w izbach mieszkalnych-podłoga drewniana, lub płyty wiórowe, twarde.

Otwory okienne w kształcie prostokąta zbliżonego do kwadratu. Okna drewniane, skrzynkowe, dwuskrzydłowe, z uchylnym luftem, jednopoziomowe, wtórne. Okna w szczytach-drewniane, krosnowe, jednoskrzydłowe, pojedyncze.

<p>14. Kubatura</p> <p>1057m³</p>	<p>15. Powierzchnia użytkowa</p> <p>234m²</p>	<p>16. Przeznaczenie pierwotne</p> <p>Dom mieszkalny</p>	<p>17. Użytkowanie obecne</p> <p>Dom mieszkalny</p>
<p>18. Prace budowlane i konserwatorskie, ich przebieg i dokumentacja</p> <p>Wymieniono częściowo stolarkę okienną i drzwiową. Uszczelniano kilkakrotnie pokrycie dachu.</p>		<p>19. Stan zachowania (fundamenty, ściany zewnętrzne, ściany wewnętrzne, sklepienia, stropy, konstrukcje dachowe, pokrycie dachu, wyposażenie i instalacje)</p> <p>Ściany zewnętrzne w stanie średnim, widoczne niewielkie pęknięcia. Ściany ogniskowo zawilgocone, zapleśniałe. Belki stropowe-ugięte, częściowo zawilgocone. Także krokwie ugięte, dachówka popękana (część). Okna w ścianie północnej nie-oszklone.</p>	
		<p>20. Najpilniejsze postulaty konserwatorskie</p>	

21. Akta archiwalne (rodzaj akt, numer i miejsce przechowywania)

22. Bibliografia

23. Źródła ikonograficzne i fotograficzne (rodzaj, miejsce przechowywania, sygnatury)

24. Uwagi różne

25. Opracował

tekst STANISŁAW MAŁYSZKO 1991 r

plany, rysunki STANISŁAW MAŁYSZKO 1991 r. imię, nazwisko, data, podpis

zdjęcia fotogr. STANISŁAW MAŁYSZKO 1991 r. imię, nazwisko, data, podpis

miejsce przechowywania negatywów Muzeum Rolnictwa-Szreniawa imię, nazwisko, data, podpis

KARTA PO WYPEŁNIENIU PODLEGA OCHRONIE NA PODSTAWIE PRZEPISÓW PRAWA AUTORSKIEGO!

26. Adnotacje o inspekcjach, informacje o zmianach (daty, imiona i nazwiska wypełniających)

27. Załączniki

wkładka nr:1,2,

1. Miejscowość

POTARZYCA

ul. Wolności 25

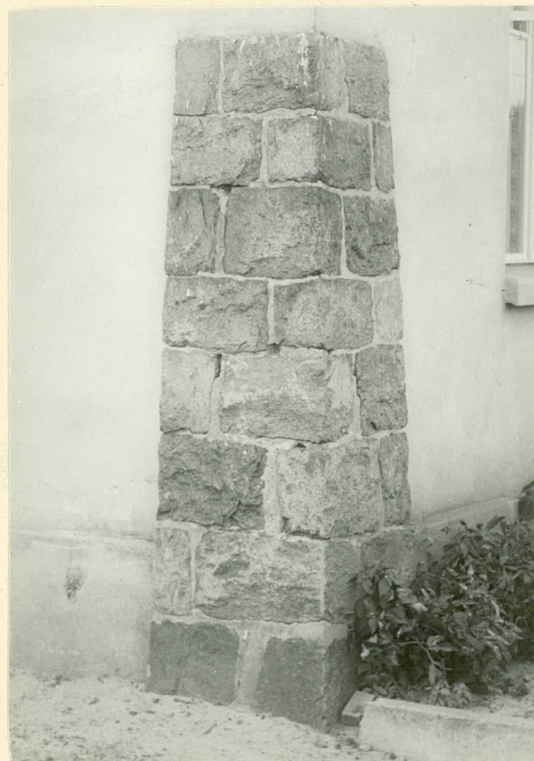
2. Obiekt (nazwa jak w karcie)

DOM MIESZKALNY (42.)

w zespole folwarcznym

3. Zawartość wkładki (nazwa obiektu lub materiału uzupełniającego)

cd opisu, zdjęcia



2.

Otwory drzwiowe, wejściowe - z nadświetlem podzielonym szczeblinką pojedynczą na trzy kwatery. Drzwi drewniane, jednoskrzydłowe, ramowo-płycinowe.

Dom założony jest na planie wydłużonego prostokąta, szerokofrontowy, dwutraktowy, o traktach różnej szerokości. Podzielony na cztery mieszkania o programie: sień ze schodami, kuchnia, izba, izba (izby w traktach północnym). Do każdego mieszkania prowadzi osobne wejście z zewnątrz. Sień i kuchnia - podpiwniczone.

Bryła zwarta, częściowo podpiwniczona (pomieszczenia traktu południowego), jednokondygnacyjna, nakryta dachem naczółkowym o dużym nachyleniu połaci.

Elewacje tynkowane, z wyjątkiem narożnych przypór kamiennych które sięgają 3/5 wysokości ścian zewnętrznych. Elewacje członowane są otworami okiennymi i drzwiowymi sklepionymi od góry płasko. Elewacja północna - ośmioosiowa, o regularnym rytmie otworów. Elewacja południowa - również regularna, z otworami drzwiowymi w drugiej, trzeciej, szóstej i siódmej osi. Elewacja szczytowa, wschodnia - symetryczna, w poziomie parteru - ślepa. Szczyt dwuosiowy. wąskie otwory okienne o wspólnym parapecie. Poniżej parapetu tego wypukła płycina na której wyryta inskrypcja "H.P.z.SI.W. 1910".

Instalacja elektryczna, wodociągowa.

Wkładkę założył: MAŁYSZKO 1991 r.
(imię, nazwisko, data)

Muzeum Rolnictwa-Szreniawa

Miejsce przechowywania negatywów:

Wzór ODZ 1978 r.



3.



6.



4.



5.



7.

1. Miejscowość POTARZYCA ul. Wolności 25	2. Obiekt (nazwa jak w karcie) DOM MIESZKALNY () w zespole folwarcznym	3. Zawartość wkładki (nazwa obiektu lub materiału uzupełniającego) cd opisu, zdjęcia
------------------------------------------------	-------------------------------------------------------------------------------	-----------------------------------------------------------------------------------------



8.

SPIS ZDJEC:

1. Elewacja północna
2. Kamienna przypora
3. Fragment elewacji północnej
4. Elewacja południowa
5. Drzwi wejściowe
6. Elewacja północna
7. Okno-cokół
8. Data-szczyt wschodni
9. Okap, koniec płatwi
10. Elewacja wschodnia



9.



10.

MAŁYSZKO 1991 r.

Wkładkę założył:
(imię, nazwisko, data)

Miejsce przechowywania negatywów:

