

OSRODEK DOKUMENTACJI
ZABYTEKÓW W WARSZAWIE

KARTA EWIDENCYJNA ZABYTEKÓW
ARCHITEKTURY I BUDOWNICTWA

A B C D E F G H I J K L M N O P R S T U V X Y Z

Nr 3824 WIELKOPOLSKIE

1. Obiekt

DOM MIESZKALNY (44)
w zespole folwarcznym

2. Czas powstania
1879 r.

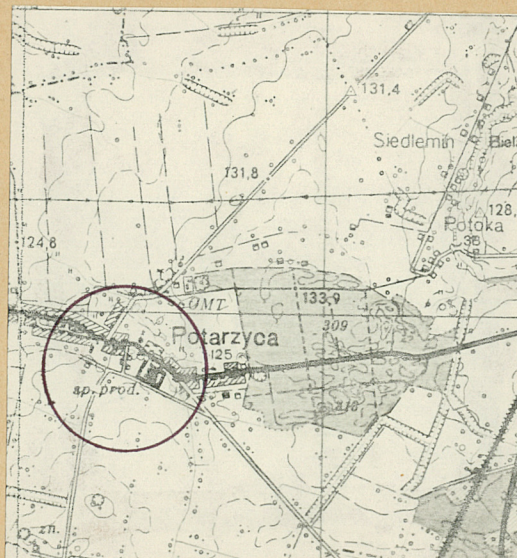
3. Miejscowość

POTARZYCA

11. Zdjęcia, rzut, przekrój, sytuacja, orientacja



4.



4. Adres

Potarzyca, pocz. Golina
ul. Wolności 27, 63-211

nr hipoteczny

5. Przynależność administracyjna

województwo kaliskie

gmina Jarocin

6. Poprzednie nazwy miejscowości

Annarode, Potarzyce

7. Przynależność administracyjna

przed 1 VI 1975

województwo poznańskie

powiat Jarocin

8. Właściciel i jego adres

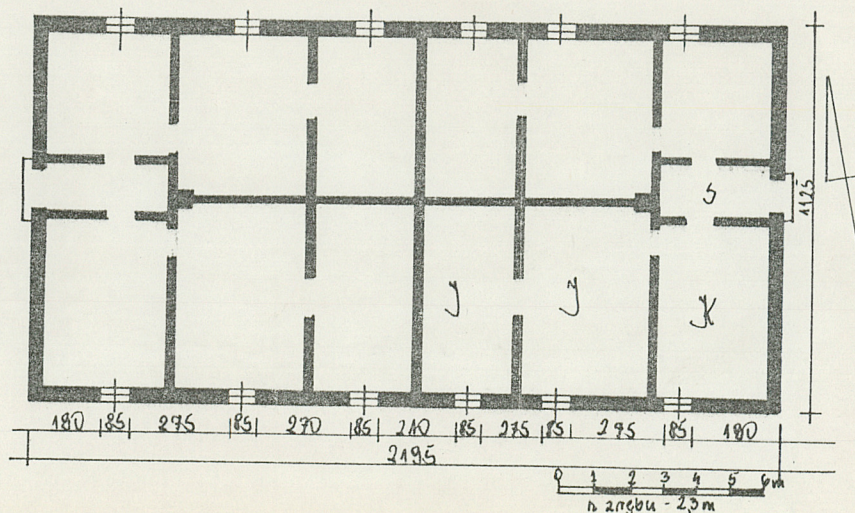
Rolnicza Spółdzielnia
Produkcyjna w Potarzysty
poczta Golina, 63-211

9. Użytkownik i jego adres

pracownicy R S P

10. Rejestr zabytków

Nr data



12. Autorzy, historia obiektu, określenia stylu.

Dom wzniesiony został w 1879 roku według inskrypcji umieszczonej na szczycie wschodnim "O.G.ST.W.1879". Budowę obiektu finansował właściciel folwarku w Potarzycy Otto Stolberg-Wernigerode.

13. Opis (sytuacja, materiał i konstrukcja, rzut, bryła, elewacje, wnętrze, wyposażenie, instalacje).

Dom mieszkalny wchodzi w skład zabudowy kolonii folwarku Potarzyca. Zlokalizowany jest on we wschodniej części zespołu, po północnej stronie ulicy Wyzwolenia biegnącej od strony Goliny w kierunku zabudowań wiejskich. Ewidencjonowany obiekt posadowiony jest kalenicowo do krawędzi jezdni. Od strony północnej domu mieszkalnego znajdują się ruiny przydomowego budynku gospodarczego. Podwórze gospodarcze folwarku - po drugiej stronie ulicy - w kierunku północno-zachodnim. Natomiast park z dworem rozciąga się po tej samej stronie drogi, w odległości 70 m od ewidencjonowanego domu.

MATERIAŁ:

Ściany zewnętrzne i działowe (pierwotne) murowane z cegły ceramicznej, w wątku krzyżowym, na zaprawie wapiennej. Cokół murowany z kamieni polnych - łamanych.

Strop - drewniany, belkowy, w sieni i części izb mieszkalnych - nagi. Styki desek połapowych od dołu zasłunięte listwami. W części pomieszczeń strop z podsufitką na deskowaniu i macie trzcinowej.

Wieżba drewniana, konstrukcji płatwiowo-stolcowej. Krokwie wsparte są na płatwiach pośrednich niesionych przez pionowe słupy z mieczami.

Dach kryty dachówką ceramiczną, karpiówką, w koronkę. Kalenica uszczelniona ceramicznymi gąsiorami.

Schody zewnętrzne - jednobiegowe, murowane z cegły. Wejście na poddasze po dostawianej drabinie.

Posadzka ceglana - w sieni i w części izb mieszkalnych, w pozostałych - podłoga drewniana, biała.

Otwory okienne w kształcie stojącego prostokąta sklepionego od góry płasko. Okna: drewniane, skrzynkowe, dwupoziomowe ze ślaniem, czteroskrzydłowe. Część okien krosnowych, dwuskrzydłowych, jednopoziomowych, ze słupkiem. Skrzydła tych okien podzielone są szczebliną poziomą na trzy kwatery. Pozostałe

14. Kubatura

909m³

15. Powierzchnia użytkowa

245m²

16. Przeznaczenie pierwotne

Dom mieszkalny

17. Użytkowanie obecne

Dom mieszkalny

19. Stan zachowania (fundamenty, ściany zewnętrzne, ściany wewnętrzne, sklepienia, stropy, konstrukcje dachowe, pokrycie dachu, wyposażenie i instalacje)

Stan techniczny dobry.

18. Prace budowlane i konserwatorskie, ich przebieg i dokumentacja

W okresie powojennym przeprowadzono remont kapitalny obiektu. Wymieniono stolarkę okienną i drzwiową, część krokwi, pokrycie dachu a także tynki elewacyjne.

20. Najpilniejsze postulaty konserwatorskie

21. Akta archiwalne (rodzaj akt, numer i miejsce przechowywania)

22. Bibliografia

23. Źródła ikonograficzne i fotograficzne (rodzaj, miejsce przechowywania, sygnatury)

24. Uwagi różne

25. Opracował

tekst STANISŁAW MAŁYSZKO 1991 r.

imię, nazwisko, data, podpis

plany, rysunki STANISŁAW MAŁYSZKO 1991 r.

imię, nazwisko, data, podpis

zdjęcia fotogr. STANISŁAW MAŁYSZKO 1991 r.

imię, nazwisko, data, podpis

miejsce przechowywania negatywów Muzeum Rolnictwa-Szreniawa

KARTA PO WYPEŁNIENIU PODLEGA OCHRONIE NA PODSTAWIE PRZEPISÓW PRAWA
AUTORSKIEGO!

26. Adnotacje o inspekcjach, informacje o zmianach (daty, imiona i nazwiska wypełniających)

27. Załączniki

wkładka nr:1,2,

1. Miejscowość

POTARZYCA

Ul. Wolności 27

2. Obiekt (nazwa jak w karcie)

DOM MIESZKALNY (44.)

w zespole folwarcznym

3. Zawartość wkładki (nazwa obiektu lub materiału uzupełniającego)

cd opisu, zdjęcia



2.

okna: wtórne, skrzynkowe, dwuskrzydłowe, jednopoziomowe.

Otwory drzwiowe wejściowe jak i wewnętrzne - w kształcie stojącego prostokąta zamkniętego od góry płasko. Drzwi wejściowe - z nadświetłem, podzielonym szczeblinką pionową na trzy kwatery. Drzwi wejściowe - drewniane, jednoskrzydłowe, jednostronnie opierzone deskami. Drzwi wewnętrzne - deskowo-listwowe, jednoskrzydłowe, część - górą przeszklona.

Dom założony jest na planie wydłużonego prostokąta, zasadniczo dwutraktowy, w części wschodniej i zachodniej - dwu i półtraktowy, sień rozdziela trakty. Otwory wejściowe w ścianach szczytowych, prowadzące do sieni który skomunikowana jest z dwoma mieszkaniami trzyizbowymi. Poszczególne mieszkanie zlokalizowane są w jednym traktcie.

Bryła zwarta, niepodpiwniczona, jednokondygnacyjna, w kształcie leżącego, wydłużonego prostopadłościanu nakrytego dachem dwuspadowym o dużym nachyleniu połaci.

Elewacje ceglane, o skromnym wystroju architektonicznym. Dołem obiega bryłę cokół kamienny zakończony warstwą cegły ustawioną na rolkę. Elewacje wzdłużne członowane są otworami okiennymi rozmieszczonymi rytmicznie. Otwory te są w kształcie stojącego prostokąta sklepionego od góry łukiem odcinkowym. Gzyms podokapowy - prosty - ceglany. Elewacje szczytowe - analogiczne, jednoosiowe. Trójkątny szczyt u nasady flankowany jest nadwieszonym prostopadłościennym słupkiem. Krawędzie szczytu obwiedzione są warstwą cegły wysuniętą przed li- co. Na osi szczytu wschodniego - powyżej otworu okiennego - umieszczona jest na tynkowane, wypukłej płycinie - inskrypcja "OG. St. W. 1879".

Wkładkę założył:

(imię, nazwisko, data)

Instalacja elektryczna, w części pomieszczeń - zniszczona.

Muzeum Rolnictwa - Szreniawa

Miejsce przechowywania negatywów:

Wzór ODZ 1978 r.



3.



4.



5.



6.

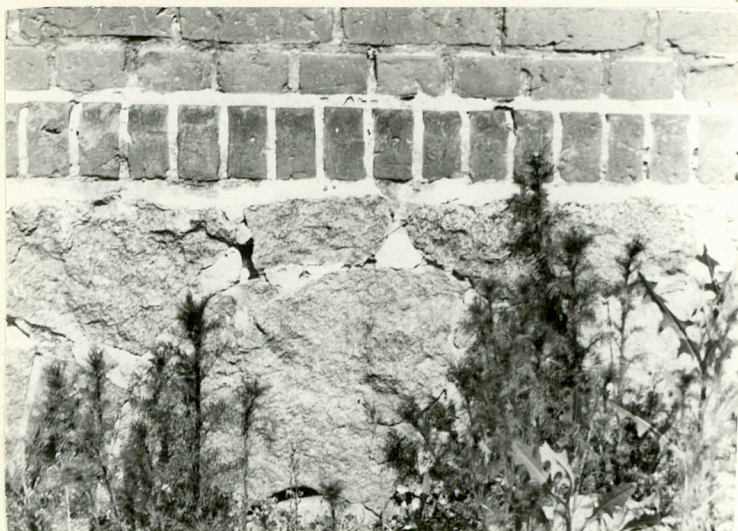


7.



8.

1. Miejscowość POTARZYCA Ul. Wolności 27	2. Obiekt (nazwa jak w karcie) DOM MIESZKALNY (M.) w zespole folwarcznym	3. Zawartość wkładki (nazwa obiektu lub materiału uzupełniającego) cd opisu, zdjęcia
--	--	---



9.



11.



10.

SPIS ZDJEC:

1. Elewacja południowa
2. Drzwi wejściowe
3. Elewacja wschodnia
4. data-szczyt wschodni
5. Elewacja zachodnia
6. Okno
7. Prostopadłościenny słupek
8. Elewacja północna
9. Kamienny cokół
10. Strop-wnętrze
11. Drzwi wewnętrzne

Wkładkę założył: Muzeum Rolnictwa-Szreniawa
(imię, nazwisko, data)

Miejsce przechowywania negatywów:

Z-d Poligr. Jan Jasiński W-wa, ul. Wolna 13, tel. 12-43-83

