

1. Obiekt zabytkowy

RATUSZ

2. Miejscowość

JAROCIN

miasto

POW. JAROCIŃSKI

3. Wiek

18w

4. Styl

Klasycyst

5. Kubatura m³

6172,08

6. Powierzchnia w m²

779,57

a) zabytkowa:

b) użytkowa:

20. Przynależność administracyjna

a) województwo

b) powiat

c) gmina

7. Materiał budowlany

Przed zniszczeniem

Po odbudowie

11. Ilość budynków

1

12. Ilość kondygnacji

2

13. Użytkowanie wnętrza według ilości:

a) izb mieszkalnych

22

b) innych pomieszczeń

6

c) piwnic

14. Grunty należące do zabytku:

ha

a) ogrody stylowe

b) sady i grunty uprawne

c) lasy

d) wody

e) inne

a) ściany

cegła

b) sklepienia

cegła

c) stropy

drewno

d) więzania dachu

drewno

e) krycie dachu

chruszczyk

21. Stacja

Nazwa stacji

Odległość od stacji w km

a) kolejowa

0.5

b) autobusowa

22. Właściciel i jego adres

P.M.R.N.

Jarocin

23. Użytkownik i jego adres

—

24. Inwestor i jego adres

—

8. Wyposażenie architektoniczne

brak

15. Przeznaczenie pierwotne budynku

administracyjne

16. Użytkowanie w latach ubiegłych

—

17. Użytkowanie obecne

—

18. Nadaje się do użycia na

—

9. Autorzy i data budowy i przebudowy

Wybudowany ~ 1799-1804

rozbudowany ~ 1854

przez Wł. Radołwińskiego

19. Data, rodzaj i stopień zniszczeń i odbudowy

Data

O P I S

Zniszczenia %

Odbudowa %

VIII.1939 r.

miniatury

XI.1939 r.

—

XII.1945 r.

—

10.53

—

10. Udostępnienie

dostępny

25. Rejestr zabytku Nr

brak

rok

miejsce przechowywania

26. Nazwa księgi hipotecznej

27. Nr hipoteczny

28. Akta

29. Fotografie

Kons. Wł. Radołwiński

30. Inwentaryzacja pomiarowa

CWD — Drukarnia W-wa, Bema 60. Zam. nr 349-5162

Z Y X W V U T S R P O N M L K J I H

31. Szkic sytuacyjny, plan schematyczny, uwagi opisowe, fotografia



32. Przebieg prac konserwacji

Rok



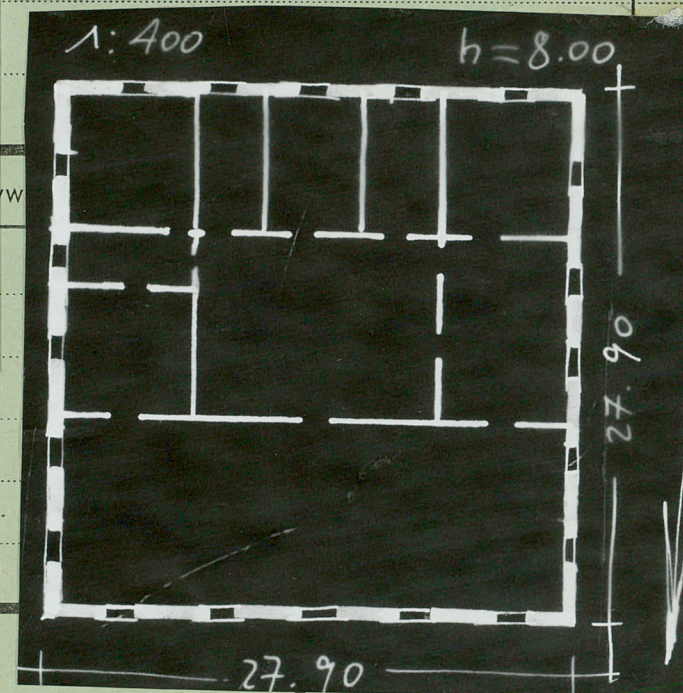
Fotografował: B. CYNALOWSKI



Fotografował: B. CYNALOWSKI

Podbrany wprostodku pracy rynek
wzrostu w planie kwadratu, plan
pilotowy. Murwany z cegły, otynkowany.
wokół prostym podzielnym okucelove
sklepione kolibkami. ~~z~~ farsdy
wykminowane podzielnym pilatorami.
Na ornie słowak: wyslowki wnieio
na potkolistymie nemytami. Jed
temu, uterowpachy.

35. Uwagi różne



36. Wypełnił dnia 20.10.57
Agn. Zund

37. Sprawdził dnia VII. 1967r.

Brunon Cynalewski