

1. Obiekt zabytkowy

DAWNA SZKOŁA RYNEK 29

2. Miejscowość gm. JAROCIN  
MIESZKOW Ma  
pow. JAROCIN

3. Wiek 19 4. Styl klasycystyczny 5. Kubatura m³ 7.74 6. Powierzchnia w m² 242  
a) zabytkowa: b) użytkowa:

20. Przynależność administracyjna  
a) województwo pomorskie  
b) powiat JAROCIN  
c) gmina

7. Materiał budowlany	Przed zniszczeniem	Po odbudowie	11. Ilość budynków	1	14. Grunty należące do zabytku:	ha
a) ściany	ceglana		12. Ilość kondygnacji	1	a) ogrody stylowe	0.25
b) sklepienia	ceglana		13. Użytkowanie wnętrza według ilości:		b) sady i grunty uprawne	1
c) stropy	drewno		a) izb mieszkalnych	9	c) lasy	1
d) więzania dachu	drewno		b) innych pomieszczeń	2	d) wody	1
e) krycie dachu	dachówka		c) piwnic	4	e) inne	1

21. Stacja	Nazwa stacji	Odległość od stacji w km
a) kolejowa	miasteczko Jarocin	0.5
b) autobusowa	miasteczko Jarocin	

8. Wyposażenie architektoniczne  
brak

15. Przeznaczenie pierwotne budynku szkoła  
16. Użytkowanie w latach ubiegłych —  
17. Użytkowanie obecne mieszkalne  
18. Nadaje się do użycia na —

22. Właściciel i jego adres

23. Użytkownik i jego adres  
doktor

9. Autorzy i data budowy i przebudowy  
brak przyp. i prze.  
1921.

19. Data, rodzaj i stopień zniszczeń i odbudowy			
Data	O P I S	Zniszczenia %	Odbudowa %
VIII.1939 r.	niezniszczony		
XI.1939 r.	—		
XII.1945 r.	—		
10.53	brak rekon. bieżącej	40	

24. Inwestor i jego adres

25. Rejestr zabytku Nr 313 / 982  
6.03.1970 rok  
miejsce przechowywania

10. Udostępnienie  
dostępny

26. Nazwa księgi hipotecznej KW.  
27. Nr hipoteczny

28. Akta brak

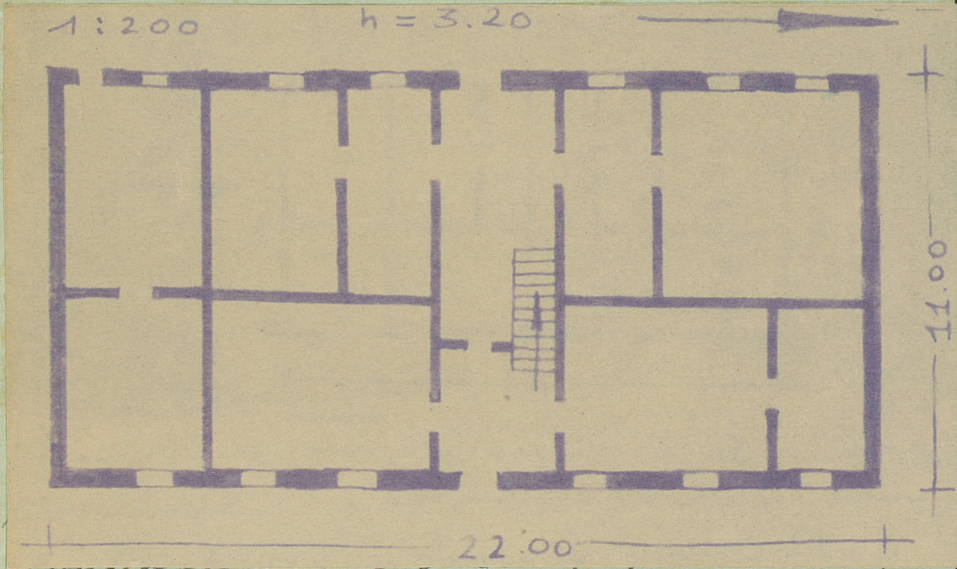
29. Fotografie

30. Inwentaryzacja pomiarowa





31. Szkic sytuacyjny, plan schematyczny, uwagi opisowe, fotografia



na osi. Fosory. Murwany  
cechy, atynkowane. z fasady  
normalizowane pilasterami.  
dach dach dwuspadowy kryty  
deskami.

32. Przebieg prac konserwatorskich



rac	Koszt tys. zł

Fotografował: B. CYNALIEWSKI

33. Koszty w tys. zł	Przewidywane	Rzeczywiste

34. Inspekcje

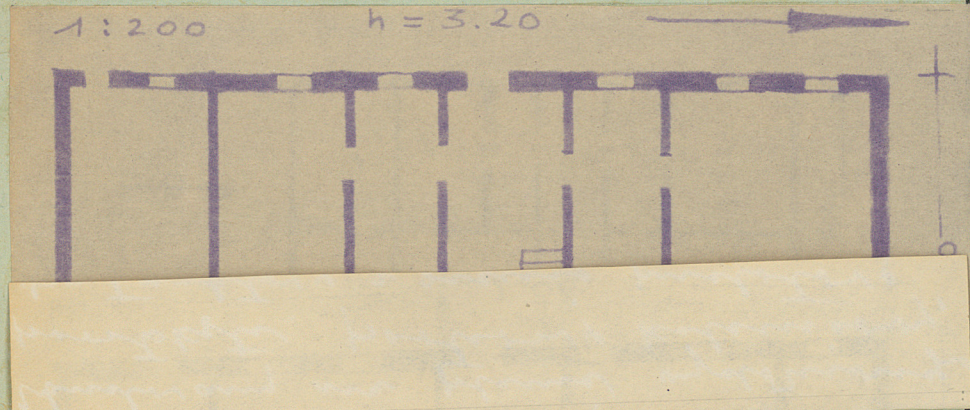
35. Uwagi różne

36. Wypełnił dnia 30.10.54  
H - tan

37. Sprawdził dnia  
sierpień 1967  
Brunon Cynalewski



31. Szkic sytuacyjny, plan schematyczny, uwagi opisowe, fotografia



zbudowany na planie wydłużonego prostokąta. parterowy kolumnowy, frontonkowy z sienią przedtargową na osi. Fasady murowane, ceglano, otynkowane. z fasady rekonstruowane pilastrownie. Dach dach dwuspadowy kryty dachówką.

32. Przebieg prac konserwatorskich



rac	Koszt tys. zł

Fotografował: B. CYNALEWSKI

33. Koszty w tys. zł	Przewidywane	Rzeczywiste

34. Inspekcje

35. Uwagi różne

36. Wypełnił dnia	30 10 54
	14 - 6
37. Sprawdził dnia	1967
	Brunon Cynalewski