

1. Obiekt

SPICHLERZ /21/
w zespole folwarcznym

2. Czas powstania

IV ćw.XIX w.

3. Miejscowość

W I T A S Z Y C E

11. Zdjęcia, rzut, przekrój, sytuacja, orientacja



4. Adres

Witaszyce, poczta loco,
63-230
nr hipoteczny

5. Przynależność administracyjna

województwo kaliskie

gmina Jarocin

6. Poprzednie nazwy miejscowości

Wildschutz

7. Przynależność administracyjna
1 VI 1975

województwo poznańskie

powiat Jarocin

8. Właściciel i jego adres

Skarb Państwa

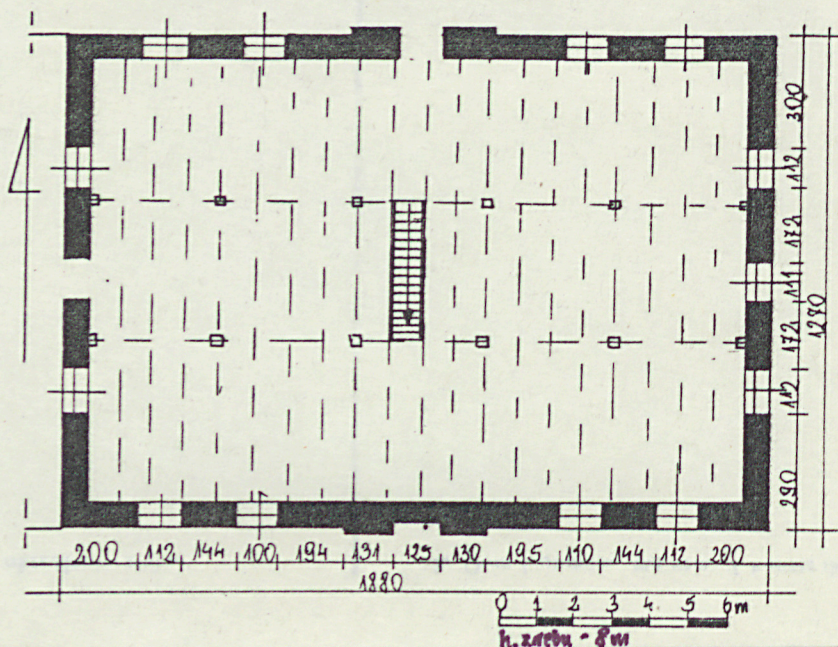
9. Użytkownik i jego adres

Zakład Doświadczalny Krajowych
Włókien Naturalnych, Witaszyce
pl. Wolności 38

10. Rejestr zabytków

Nr

data



Spichlerz posadowiony jest na południowej krawędzi pierwotnego dziedzińca gospodarczego położonego w północnej części założenia. Ewidencjonowany obiekt zlokalizowany jest na granicy parku przypałacowego z obejściem gospodarczym. Od strony wschodniej nieopodal spichlerza znajduje się niewielki staw położony w parku; także od strony północnej - we wnętrzu obejścia, przez fasadę ewidencjonowanego obiektu - znajduje się niewielki zbiornik wodny. Od strony południowej spichlerz sąsiaduje z drzewostanem parkowym.

Materiał:

Ściany zewnętrzne murowane z cegły ceramicznej, fragmenty - prawdopodobnie z kamieni polnych. Ściany obustronnie tynkowane.

Stropy drewniane, belkowe, nagie. Belki stropowe wsparte na ścianach wzdłużnych i dwóch drewnianych tragarzach. Tragarze niesione są przez pionowe słupy z miechami. Krawędzie mieczy, słupów, części belek - o sfazowanych krawędziach.

Wieżba drewniana, konstrukcji płatwiowo-stolcowej. Krokwie spięte są masywnymi jętkami, które ułożone są na płatwiach pośrednich niesionych przez pionowe słupy z mieczami. Słupy u dołu wpuszczone są w belki stropu piętra. Słupy dodatkowo usztywnione są zastrzałem wczopowanym u góry w jętkę a u dołu w belkę stropową. Zastrzał ze słupem połączony jest na wręb jednostronny.

Dach kryty papą na deskowaniu.

Schody wewnętrzne - drewniane, jednobiegowe, drabiniaste, z drewnianą poręczą. Podłogi drewniane, białe, z desek ułożonych na styk.

Otwory okienne w kształcie leżącego prostokąta. Otwory okienne w poziomie parteru wypełnione drewnianymi ramiakami, okratowane prętami metalowymi, zamknięte skrzydłem okiennymi, oszklonym. Otwory w poziomie pięter - nieokratowane, pozbawione drewnianych ramiaków, z oknami jednoskrzydłowymi, krosnowymi.

Drzwi drewniane, dwuskrzydłowe, współczesne.

Spichlerz założony na planie prostokąta, szerokofrontowy, jednotraktowy, jednopomieszczeniowy w poziomie poszczególnych kondygnacji.

14. Kubatura

1840 m³

15. Powierzchnia użytkowa

zabudowy - 238 m²

16. Przeznaczenie pierwotne

Spichlerz

17. Urzycowanie obecne

Spichlerz

18. Prace budowlane i konserwatorskie, ich przebieg i dokumentacja

Wymieniono drzwi wejściowe, na elewacjach położono wtórne tynki, kilkakrotnie uszczelniano pokrycie dachu.

19. stan zachowania (fundamenty, ściany zewnętrzne, ściany wewnętrzne, sklepienia, stropy, konstrukcje dachowe, pokrycie dachu, wyposażenie i instalacje)

Stan techniczny ścian zewnętrznych-dobry; stropy także w stanie zadawalajacym. Lekko zawilgocone krokwie południowej połaci, nieszczelne pokrycia dachu. Pierwotny wystrój elewacji-zniszczony; zachował się dekoracyjny buk ranion.

20. Najpilniejsze postulaty konserwatorskie

21. Akta archiwalne (rodzaj, data, miejsce przechowania)	24. Uwagi różne	15. Powietrze	14. Kuchnia
22. Bibliografia	25. Opracował tekst <u>Wiesław Małyszko 1990 r.</u> plany, rysunki <u>Wiesław Małyszko 1990 r.</u> zdjęcia fotogr <u>Wiesław Małyszko 1990 r.</u> miejsce przechowania negatywów <u>Muzeum Rolnictwa-Szreniawa</u> Karta po wypełnieniu podlega ochronie na podstawie przepisów prawa autorskiego		
23. Źródła ikonograficzne i fotografia (rodzaj, miejsca przechowania, sygnatura)		26. Adnotacje o inspekcjach, informacje o zmianach (data, imiona i nazwiska wypełniających)	
		27. Załączniki wkładka 1,2,	

1. Miejscowość

WITASZYCE

2. Obiekt (nazwa jak w karcie)

SPICHLERZ /21/
w zespole folwarcznym

3. Zawartość wkładki (nazwa obiektu lub materiału uzupełniającego)

od opisu, zdjęcia



1.

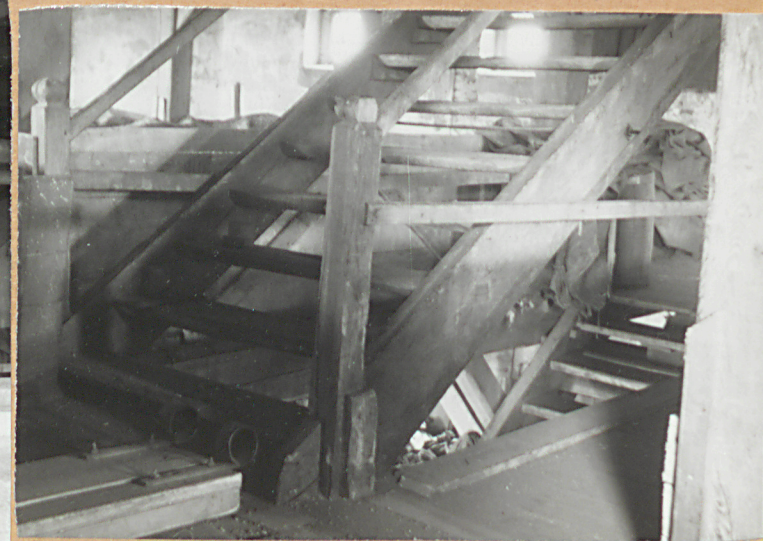
Bryła zwarta, niepodpiwniczona, trójkondygnacyjna, nakryta dachem dwuspadowym o małym nachyleniu połaci.
 Elewacje tynkowane gładko, symetryczne. Symetrię elewacji wzdłużnych podkreśla płytki, pozorny ryzalit sięgający stropu piętra. W elewacji południowej, na osi w poziomie parteru wmurowana kamienna płaskorzeźba, z motywem bukraniona.
 Elewacje wzdłużne-pięćosiowe; otwory okienne w kształcie leżącego prostokąta zamknięte od góry płasko. Otwory parteru z parapetami podokiennymi szerszymi niż otwór. Elewacja szczytowa-wschodnia, w poziomie parteru i piętra-trójosiowa; wyżej-dwuosiowa, także symetryczna.
 Instalacja elektryczna.



3.



4.



5.



6.



7.



8.



9.



10.

1. Miejscowość

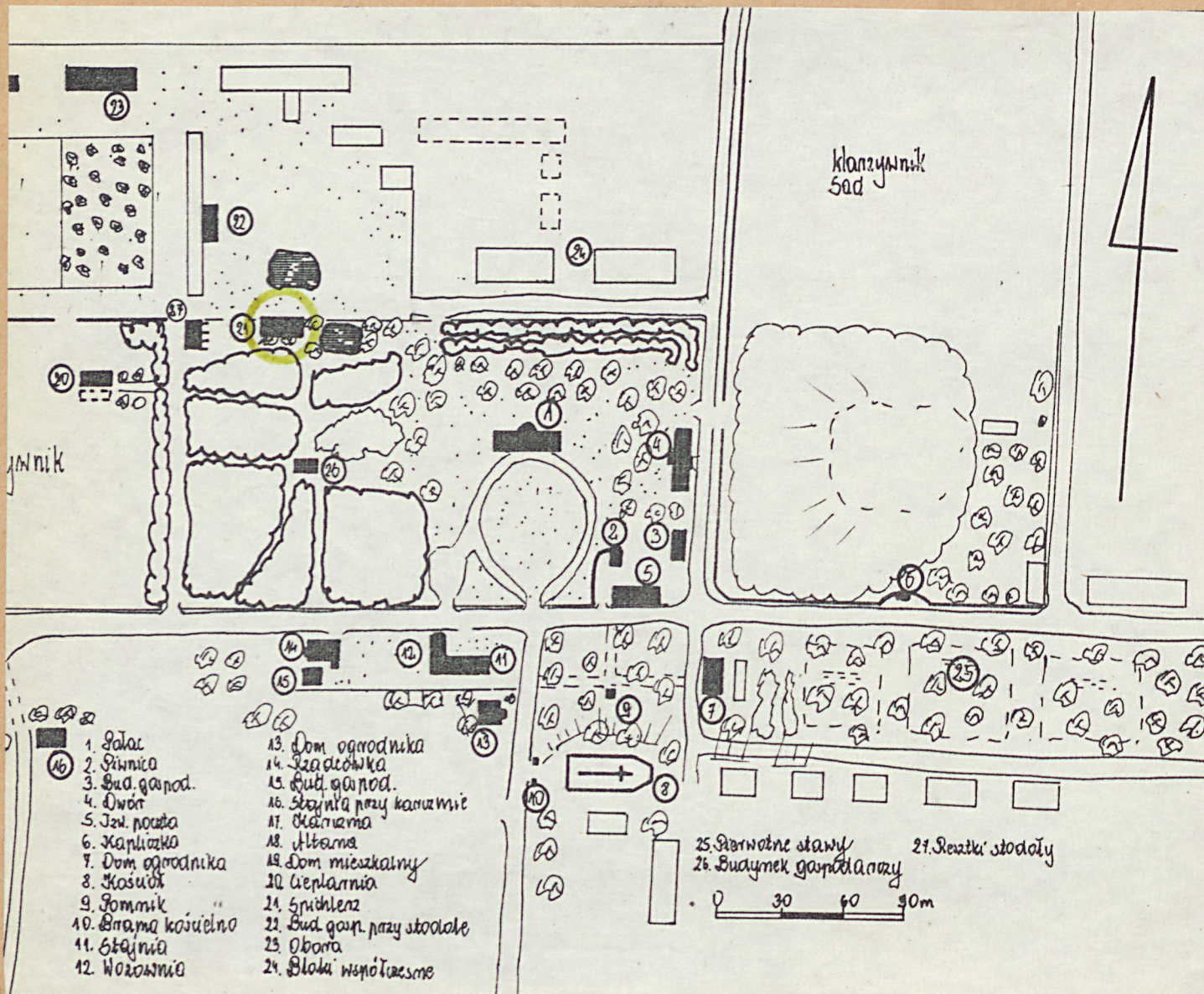
WITASZYCE

2. Obiekt (nazwa jak w karcie)

SPICHLERZ / 2A /
w zespole folwarcznym

3. Zawartość wkładki (nazwa obiektu lub materiału uzupełniającego)

spis zdjęć, plan sytuacyjny



SPIS ZDJEC:

1. Elewacja północna spichlerza
2. Wnętrze poddasza
3. Strop-fragment, złącza
4. Wnętrze-poziom piętra
5. Schody wewnętrzne, Słup balustrady
6. Otwór okienny-parter
7. Bukranion-elewacja południowa
8. Elewacja wschodnia
9. Elewacja zachodnia
10. Elewacja południowa.