

1. Obiekt

DOM RYBAKA/7/ ob.dom mieszkalny  
w zespole folwarczym

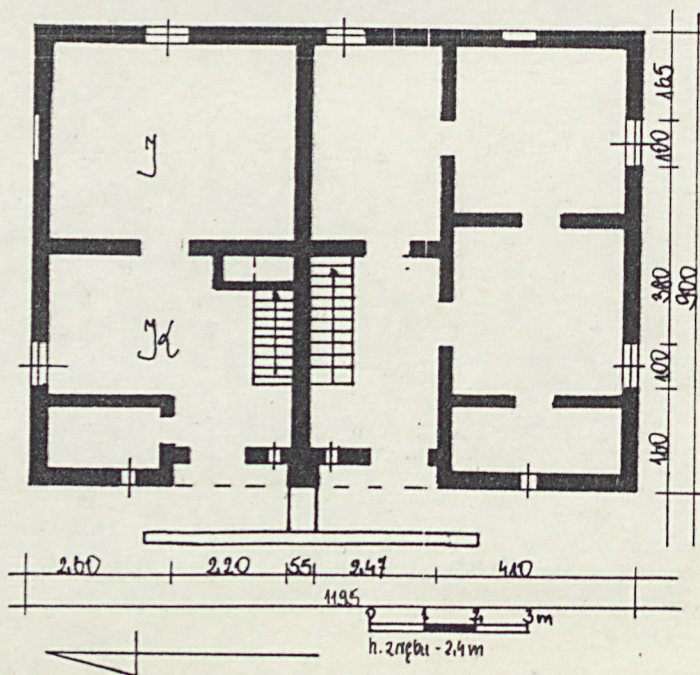
2. Czas powstania

I ćw.XX w.

3. Miejscowość

W I T A S Z Y C E

11. Zdjęcia, rzut, przekrój, sytuacja, orientacja



4. Adres

Witaszyce 63-230

nr hipoteczny .....

5. Przynależność administracyjna

województwo kaliskie

gmina Jarocin

6. Poprzednie nazwy miejscowości

Wildschutz

7. Przynależność administracyjna  
I VI 1975

województwo poznańskie

powiat Jarocin

8. Właściciel i jego adres

zakład Doświadczalny Krajowych  
Włókien Naturalnych, Witaszyce  
pl.Wolności 38

9. Użytkownik i jego adres

lokator, część obiektu nieużytkowana

10. Rejestr zabytów

Nr..... data.....



12. Autorzy, historia obiektu, określenie stylu.

Dom pobudowany został z funduszy właściciela folwarku Hansa Ohnesorge.

13. Opis (sytuacja, materiał i konstrukcja, rzut, bryła, elewacje, wnętrze, wyposażenie, instalacje)

Tzw.dom rybaka, ob.dom mieszkalny wchodzi w skład pierwotnej zabudowy założenia folwarcznego w Witaszyczach. Posadowiony jest on po południowej stronie szosy asfaltowej biegnącej z Plaszewa do Poznania przez Jarocin. Położony jest on szczytem do krawędzi tego traktu a kalenicowo do ulicy biegnącej w kierunku kościoła i współczesnych domków jednorodzinnych. Ewidencjonowany obiekt usytuowany jest u podstawy niewielkiego wyniesienia terenu na którym zlokalizowany jest kościół. Pierwotnie od strony wschodniej/za przydomowym budynkiem mieszkalnym/rozciągał się obszerny staw, ob. w jego miejscu znajduje się park.

Materiał:

Cokoł murowany z kamieni polnych, łamanych, na zaprawie wapiennej, zwieńczony warstwą cegły ustawionej na rolkę. Ściany zewnętrzne i działowe parteru murowane z cegły ceramicznej, część ścian działowych w poziomie poddasza konstrukcji szkieletowej, tzw. mur pruski.

Strop-drewniany, z podsufitką.

Więźba drewniana, konstrukcji płatwiowo-stolcowej. Płatwie pośrednie niesione są przez słupy pionowe z mieczami. Słupy u dołu wpuszczone są w belki stropu parteru. Słupy dodatkowo usztywnione są zastrzałami. Słupy wraz z płatwiami w części poddasza tworzą szkielet ścian działowych poddasza.

Dach kryty dachówką ceramiczną, karpiówką, w koronkę; kalenica uszczelniona gąsiorami.

Schody wejściowe-lustrzane, przyściennie, betonowe, otoczone masywną balustradą pełną.

W północnej części parteru jak i w pomieszczeniach poddasza-podłogi drewniane, białe na legarach. W części południowej parteru-brak podłóg/zniszczone/.

Otwory drzwiowe w kształcie stojącego prostokąta zamkniętego od góry płasko. Drzwi wejściowe-jednoskrzydłowe, drewniane, deskowo-listwowe, jednostronnie opierzone deskami przybitymi romboidalnie. Część drzwi wewnętrznych-płytowe, pełne, współczesne.

Okna drewniane, skrzynkowe, podwójne, jednopoziomowe, współczesne, jedno i dwu-



14. Kubatura

324m<sup>3</sup>

15. Powierzchnia użytkowa

zabudowy - 108m<sup>2</sup>

16. Przeznaczenie pierwotne

Dom mieszkalny rybaka

17. Urzycowanie obecne

część domu niezamieszka

ta

19. stan zachowania (fundamenty, ściany zewnętrzne, ściany wewnętrzne, sklepienia, stropy, konstrukcje dachowe, pokrycie dachu, wyposażenie i instalacje)

Ściany zewnętrzne silnie zawilgocone u dołu, zadrzybione, powierzchniowo/od wewnątrz/skorodowane. Stropy w północnej części obiektu także zawilgocone. Część ścian działowych parteru rozebrana. Zachowały się pierwotne drzwi wejściowe.

18. Prace budowlane i konserwatorskie, ich przebieg i dokumentacja

W północnej części obiektu zerwano podłogi, rozebrano część ścian działowych. Wymieniono pierwotną stolarkę okienną.

20. Najpilniejsze postulaty konserwatorskie

Osuszyć i odgrzybić ściany.



21. Akta archiwalne (rodzaj akt, numer i miejsce przechowania)

24. Uwagi różne

25. Opracował

tekst ..... Wiesław Małyszko 1990 r.  
imie, nazwisko, lata, podpis

plany, rysunki ..... Wiesław Małyszko 1990 r.  
imie, nazwisko, data, podpis

zdjęcia fotogr ..... Wiesław Małyszko 1990 r.  
imie, nazwisko, data, podpis

miejsce przechowania negatywów ..... Muzeum Rolnictwa-Szreniawa

Karta po wypełnieniu podlega ochronie na podstawie przepisów prawa autorskiego

22. Bibliografia

26. Adnotacje o inspekcjach, informacje o zmianach (daty, imiona i nazwiska wypełniających)

23. Źródła ikonograficzne i fotografia (rodzaj, miejsca przechowania, sygnatury)

27. Załączniki

wkładka 1,2,



1. Miejscowość

Witaszyce

2. Obiekt (nazwa jak w karcie)

Dom mieszkalny/9 /  
w zespole folwarcznym

3. Zawartość wkładki (nazwa obiektu lub materiału uzupełniającego)

cd opisu, zdjęcia



skrzydłowe.

Dom założony na planie prostokąta, z cofniętym gankiem na osi fasady. Dom zasadniczo dwutraktowy, podzielony na dwa mieszkania z oddzielnymi otworami wejściowymi z zewnątrz. Z każdego mieszkania prowadzą schody wejściowe na poddasze. Bryła zwarta, niepodpiwniczona, jednokondygnacyjna, z częściowo mieszkalnym poddaszem. Bryła nakryta dachem dwuspadowym o dużym nachyleniu połaci.

Elewacje tynkowane, o skromnym wystroju architektonicznym, zasadniczo symetryczne. Elewacje szczytowe, analogiczne, z boniowanymi narpżami biegnącymi od cokołu do odcinka gzymsu podokapowego ścian wzdłużnych. Elewacje szczytowe w poziomie parteru-dwuosiowe, w szczycie-jedno. Krawędzie szczytu obwiedzione prostym fryzem. Fasada zasadniczo symetryczna, z dwoma płatkami gankami cofniętymi rozdzielonymi wąską ścianką której lico jest boniowane. W cofniętym ganku otwór drzwiowy i mały świetlik z profilowanym gzymsem podokiennymi.

Instalacja elektryczna.







6.



7.



8.



9.



10.



1. Miejscowość

WITASZYCE

2. Obiekt (nazwa jak w karcie)

DOM MIESZKALNY / 4 /  
w zespole folwarcznym

3. Zawartość wkładki (nazwa obiektu lub materiału uzupełniającego)

spis zdjęć, zdjęcia



SPIS ZDJEC:

1. Fasada domu rybaka
2. Drzwi wejściowe
3. xxxxxxxxxxxxxxxxxxxx
4. Elewacja południowa
5. Elewacja zachodnia-cofnięty ganek
6. Widok na obiekt od strony wschod.
7. Okno powiekowe
8. Gzyms podokapowy
9. Boniowane naroże elewacji szczytowej
10. Twór okienny-profilowany parapet
11. Elewacja wschodnia

