

1. Obiekt

DOM MIESZKALNY tzw.pocztą /5/
w zespole przypałacowym

2. Czas powstania
p.XX w.

3. Miejscowość
W I T A S Z Y C E

11. Zdjęcia, rzut, przekrój, sytuacja, orientacja



4. Adres
Witaszyce 39
pocztą Witaszyce 63-230
nr hipoteczny

5. Przynależność administracyjna
kaliskie
województwo pow. Jarocin
Jarocin
gmina

6. Poprzednie nazwy miejscowości
Wildschutz

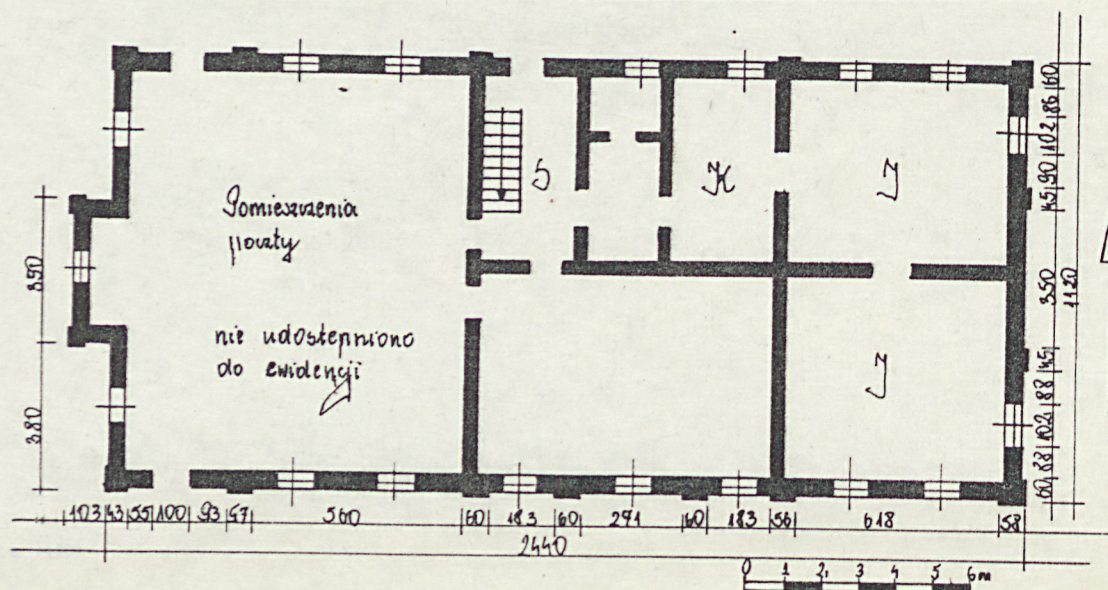
7. Przynależność administracyjna
I VI 1975
województwo poznańskie
powiat Jarocin

8. Właściciel i jego adres
Skarb Państwa

9. Użytkownik i jego adres
Urząd Telekomunikacyjny
Pocztą Telegraf Telefon
Jarocin ul.PPR 13

10. Rejestr zabytków

Nr data



12. Autorzy, historia obiektu, określenie stylu.

Obiekt wzniesiony został w początku XX wieku.

13. Opis (sytuacja, materiał i konstrukcja, rzut, bryła, elewacje, wnętrze wuj oszażenie, instalacje).

Budynek tzw. poczty posadowiony jest kalenicowo do krawędzi szosy asfaltowej Kalisz-Poznań, po jej stronie północnej. Od strony wschodniej biegnie trakt w kierunku starego dworu, za traktem tym rozciąga się sad. Od strony północnej ewidencjonowany obiekt sąsiaduje z budynkiem gospodarczym posadowionym ścianą wzdłużną na osi północ-południe i z piwnicą od której odchodzi mur wydzielający obejście poczty z parku. Pałac w kierunku północno-zachodnim, w odległości 120 metrów.

Materiał: Ściany zewnętrzne budowane z cegły ceramicznej w wątku krzyżowym. Fragment ścian w poziomie parteru z kamienia. Część ścian działowych poddasza konstrukcji szkieletowej z wypełnieniem ceglany, lub drewnianym szalunkiem. Strop parteru ceglany, prawdopodobnie typu "Klejna". Strop pomieszczeń na poddaszu-drewniany, z podsufitką na deskowaniu i macie trzcinowej.

Więźba drewniana, konstrukcji płatwiowo stolcowej. Krokwie wsparte są na płatwiach pośrednich niesionych przez słupy pionowe.

Dach kryty dachówką ceramiczną, karpiówką, w koronkę, kalenice uszczelnione gąsiorami. Krawędzie ścianek attykowych wiążących szczyty pokryte blach. Przybudówka zachodnia kryta obecnie papą.

W pomieszczeniach mieszkalnych parteru i poddasza-podłogi drewniane, białe. Schody wewnętrzne prowadzące na poddasze-drewniane, policzkowe, jednobiegowe, z balustradą drewnianą, wtórną.

Otwory okienne w poziomie parteru w poziomie stojącego prostokąta zamkniętego od góry płasko; otwory w facycie południowej-sklepione od góry łukiem odcinkowym. Okna drewniane, skrzynkowe, czteroskrzydłowe, dwupoziomowe, z profilowanym ślemieniem i listwą przymykową. Skrzydła podślemieniowe podzielone szczeblinką poziomą na dwie kwatery. W części otworów okiennych wewnętrzne drewniane okiennice.

Otwory drzwiowe w kształcie stojącego prostokąta zamkniętego od góry płasko. Drzwi wejściowe drewniane, jednoskrzydłowe, wtórne. W części wschodniej parteru

14. Kubatura

1083 m³

15. Powierzchnia użytkowa

273 m² zabudowy

16. Przeznaczenie pierwotne

Pocztą, dom mieszkalny

17. Urzycowanie obecne

Pocztą, dom mieszkalny

18. Prace budowlane i konserwatorskie, ich przebieg i dokumentacja

W latach osiemdziesiątych przeprowadzono remont obiektu. Wprowadzono wtórne ścianki działowe w zachodnim członie obiektu, wymieniono stolarkę drzwiową. Rozebrano balustradę balkonu nakrywającego aneks zachodni. Uzupełniono tynki elewacyjne.

19. stan zachowania (fundamenty, ściany zewnętrzne, ściany wewnętrzne, sklepienia, stropy - konstrukcje dachowe, pokrycie dachu, wyposażenie i instalacje)

Stan techniczny obiektu-dobry. W poziomie parteru zachowały się pierwotne okna i częściowo wewnętrzne obienice. Stolarka drzwiowa zachowała się w części wschodniej obiektu.

20. Najpilniejsze postulaty konserwatorskie

21. Akta archiwalne (rodzaj akt, numer i miejsce przechowania)

24. Uwagi różne

25. Opracował

tekst Wiesław Małyszko 1990 r.

Imię, nazwisko, data, podpis

plany, rysunki Wiesław Małyszko 1990 r.

Imię, nazwisko, data, podpis

zdjęcia fotogr Wiesław Małyszko 1990 r.

Imię, nazwisko, data, podpis

miejsce przechowania negatywów Muzeum Rolnictwa-Szreniawa

Karta po wypełnieniu podlega ochronie na podstawie przepisów prawa autorskiego

22. Bibliografia

26. Adnotacje o inspekcjach, informacje o zmianach (daty, imiona i nazwiska wypełniających)

23. Źródła ikonograficzne i fotografie (rodzaj, miejsca przechowania, sygnatura)

27. Załączniki

wkładka 1,2,3,4.

1. Miejscowość WITASZYCE	2. Obiekt (nazwa jak w karcie) Tzw. Poczta / 5 / w zespole przypałacowym	3. Zawartość wkładki (nazwa obiektu lub materiału uzupełniającego) od opisu, zdjęcia
-----------------------------	--	---



1.

i na poddaszu drzwi drewniane, ramowo-płycinowe: /1/ dwuskrzydłowe, skrzydło podzielone na dwie płyciny w kształcie stojącego prostokąta, płyciny obwiedzione profilowaniem przestrzennym; /2/ jednoskrzydłowe, podzielone na cztery płyciny, dolna i górna w kształcie leżącego prostokąta, środkowe-stojącego. Drzwi w drewnianych, skromnie profilowanych opaskach; zawieszane na zawiasach czopowych, z zamkami wpuszczonymi, klamki ozdobne.

Budynek założony na planie wydłużonego prostokąta, zasadniczo dwutraktowy, szerokofrontowy. W części zachodniej pierwotny kład zaburzony po adaptacji na pomieszczenia poczty. W trakcie północnym sieni, w niej zlokalizowane schody prowadzące na poddasze.

Bryła obiektu zwarta, jednokondygnacyjna, niepodpiwniczona, z użytkowym poddaszem. Od strony zachodniej do korpusu głównego przylega parterowy aneks z ryzalitem. Elewacje o bogatym wystroju architektonicznym, zróżnicowane kolorystycznie. Tynkowane gładko. Cokół, gzymsy podokapowe i koronujące pomalowane na kolor brązowy, pozostałe płaszczyzny-pobielone. Elewacje korpusu głównego w poziomie parteru członowane symetrycznie pilastrami biegnącymi od podstawy ściany do strefy podokapowej. Głowice pilastrów dekorowane płycinami w kształcie leżącego prostokąta. Gzyms podokapowy-wydatny profilowany; w poziomie dolnej części głowic pilastrów biegnie wąski gzyms w formie zbliżonej do wałka. Elewacji południowa symetryczna. Jej symetrię podkreśla szeroka facjata i cztery pilastry w poziomie parteru jakowy ją podtrzymujące. Na osi tej elewacji-między otworami okiennymi fasady-gzyms międzykondygnacyjny-przerwany. Elewacja korpusu głównego-południowa- siedmioosiowa w poziomie parteru. Otwory okienne w kształcie stojącego pro-

Wkładkę założył: NAŁYSZKO 1990 r.
(imię, nazwisko, data)

Wzór ODZ 1978 r.

Miejsce przechowywania negatywów: Muzeum Rolnictwa-Szreniawa



3.



4.



5.



6.



17a

1. Miejscowość

WITASZYCE

2. Obiekt (nazwa jak w karcie)

177. POCZTA / 57
w zespole folwarcznym

3. Zawartość wkładki (nazwa obiektu lub materiału uzupełniającego)

od opisu, zdjęcia



8-

stokąta sklepienie od góry płasko. Gzymsy nadprożne w kształcie odcinka bogato profilowanego gzymsu. Facjata dwuosopowa, otwory okienne sklepienie łukiem odcinkowym. Wyżej, na osi klenda okulusa, w profilowanej opasce. Trójkątny szczyt facjaty zastąpiony ścianką attykową której krawędź stanowi kombinację łuków wklęsło-wypukłych, obwiedzionych profilowanym gzymsem. Elewacja wschodnia także symetryczna, trójosiowa w poziomie parteru, z wysoką facjatą na osi. Krawędzie facjaty obwiedzione lizenami. Facjata trójosiowa, na osi szerszy otwór okienny, w osiach bocznych-węższe. Facjata zwieńczona ścianką attykową zastępującą szczyt, zamknięta od góry łukiem wklęsło-wypukłym. Elewacja zachodnia poprzedzona parterowym aneksem, z ryzalitem jednoosiowym zwieńczonym ścianką attykową zamkniętą łukiem wklęsło-wypukłym. W narożach aneksu ponad linię okapu wypiętrzone są prostopadłościennie słupki zakończone profilowanym gzymsem stanowiące jakoby kontynuację lizen biegnących od cokotu. Elewacja korpusu głównego w poziomie facjaty rozwiązana analogicznie jak wschodnia. Po obu stronach facjaty pochyłe połacie dachu sugerujące czterospadowość dachu korpusu głównego; zakończone w poziomie stropu facjaty. Elewacja północna-także symetryczna, o analogicznym wystroju w poziomie parteru jak południowa. Nad otworem wejściowym do aneksu zadaszenie wsparte na drewnianych mieczach, z krokiewkami o profilowanych końcach. Instalacja elektryczna, wodociągowa, kanalizacyjna, telefoniczna.

Wkładkę założył:

MALYSZKO 1990 r.

(imię, nazwisko, data)

Miejsce przechowywania negatywów:

Muzeum Rolnictwa-Szreniawa



46.



47.



48.



42.



43.



44.

1. Miejscowość

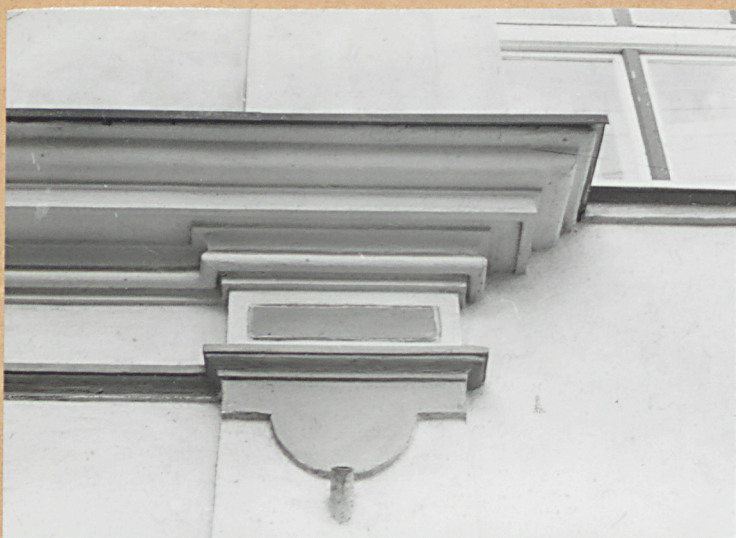
WITASZYCE

2. Obiekt (nazwa jak w karcie)

TZW. POCZTA / 5 /
w zespole folwarcznym

3. Zawartość wkładki (nazwa obiektu lub materiału uzupełniającego)

od zdjęcia



15.



16.



17.



18.



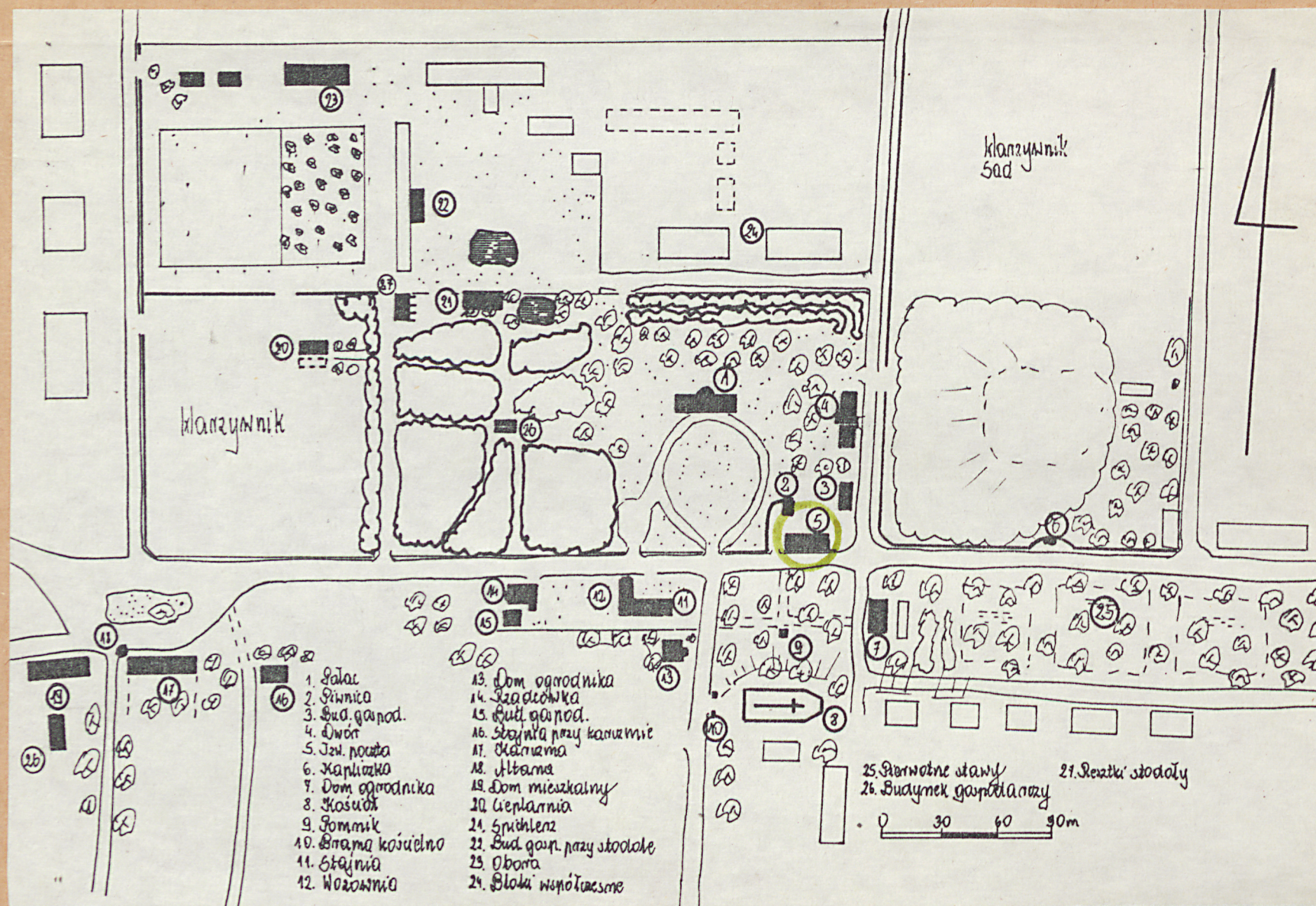
19.

Wkładkę założył:

(imię, nazwisko, data)

Wzór ODZ 1978 r.

Miejsce przechowywania negatywów:



1. Miejscowość

WITASZYCE

2. Obiekt (nazwa jak w karcie)

POCZTA/5/
w zespole przypałacowym

3. Zawartość wkładki (nazwa obiektu lub materiału uzupełniającego)

spis zdjęć

1. Elewacja południowa
2. Okno-parter
3. Drzwi wewnętrzne
4. Drzwi wewnętrzne-poddasze
5. Okiennice wewnętrzne
6. Okno-profilowane ślepię
7. Okno-uchwyt
8. Elewacja zachodnia
9. Szczyt wschodni
10. Elewacja północna
11. Zryzalitowany aneks zachodni
12. Gzyms nadprożny
13. Połączenie dachu-świetlik
14. Zadaszenie nad otworem drzwiowym
15. Głowica pilastra, profil gzymsu
116. Widok na obiekt od strony pałacu
17. Elewacja facjaty południowej
18. Elewacja szczytu zachodniego
19. Człon środkowy elewacji południowej

Wkładkę założył: MAŁYSZKO 1990 r.
(imię, nazwisko, data)

Muzeum Rolnictwa-Szreniawa

Miejsce przechowywania negatywów: