

**OŚRODEK DOKUMENTACJI  
ZABYTEKÓW W WARSZAWIE**

**KARTA EWIDENCYJNA ZABYTEKÓW  
ARCHITEKTURY I BUDOWNICTWA**

A B C D E F G H I J K L M N O P R S T U V X Y Z

Nr **WIELKOPOLSKIE**

3424

1. Obiekt

448/6

**SPICHLERZ ob.spichlerz-ebora/24 /  
w zespole folwarczym**

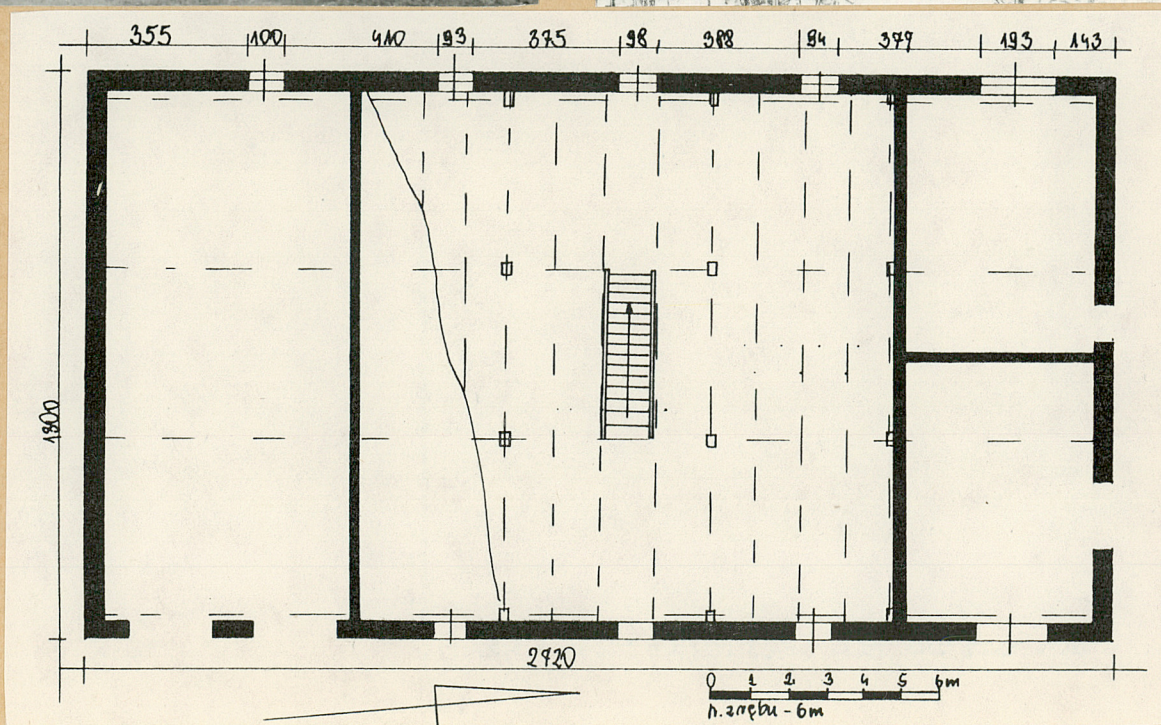
2. Czas powstania

III ćw.XIX w.

3. Miejscowość

**J A R O C I N**

11. Zdjęcia, rzut, przekrój, sytuacja, orientacja



4. Adres

**Jarocin, ul. Pogustaw**

nr hipoteczny

5. Przynależność administracyjna

województwo **kaliskie**

gmina **Jarocin**

POO. Jarocin

6. Poprzednie nazwy miejscowości

**Bogustaw**

7. Przynależność administracyjna

przed 1 VI 1975

województwo **poznańskie**

powiat **Jarocin**

8. Właściciel i jego adres

**Rolnicza Spółdzielnia Produkcyjna w Kotlinie, gm. Kotlin**

9. Użytkownik i jego adres

**j.w.**

10. Rejestr zabytków

Nr data



**Spichlerz wzniesiony z funduszy —  
Radolińskich, właścicieli Bogusławia.**

Spichlerz wchodzi w skład pierwotnej zabudowy folwarku Bogusław obecnie będącego w granicach administracyjnych miasta Żerków. Posadowiony jest on na wschodniej krawędzi dziedzińca gospodarczego, na granicy z parkiem przypałacowym. Od strony południowej styka się on z oborą położoną w tej samej linii zabudowy. W kierunku północnym znajduje się parterowy budynek gospodarczy przylegający do spichlerza, dalej-stodoła. Natomiast od strony zachodniej rozciąga się teren dziedzińca zamknięty częściowo wtórnymi budynkami magazynowymi i warsztatowymi.

**Materiał:**

Cokół murowany z kamieni polnych, łamanych; ściany zewnętrzne-murowane z cegły ceramicznej, w wątku krzyżowym, na zaprawie wapiennej. Ściany obustronnie tynkowane. Strop drewniany, belkowy, nagi. Belki stropowe-ciosane-wsparte są na ścianach nośnych i na dwóch tragarzach niesionych przez pionowe słupy z mieczami. Słupy parą mieczy spięte są z tragarzem, drugą parą-z belką stropową. W części północnej piętra słupy u góry wpuszczone są w drewniane podkładki połączone metalowymi śrubami z tragarzem.

Więźba drewniana, konstrukcji płatwiowo-stolcowej, ze ścianką kolankową. Krokwie wsparte są na płatwi kalenicowej, płatwiach pośrednich i stopowych. Płatwie pośrednie i stopowe niesione są przez pionowe słupy z mieczami wczopowane u dołu w belki stropu piętra. Natomiast płatwie kalenicowa wsparta jest na pionowych słupkach wsuniętych między kleszcze biegnące w poziomie płatwi pośrednich. Słupki te dodatkowo uszczelnione są zastrzałami wczopowanymi u dołu w słupy pośrednie. Końce krokwi wychodzą poza lico ścian wzdłużnych, część zakończona jest profilowaniem. Dach kryty jest papą na deskowaniu.

Schody drewniane, jednobiegowe, drabiniaste, z drewnianą poręczą wspartą na słupkach znajdujących się przy początku i końcu biegu schodów.

Podłogi, posadzki: w poziomie parteru posadzka betonowa, w poziomie piętra i poddasza-podłoga drewniana, biała.



14. Kubatura  2 121 m <sup>3</sup>	15. Powierzchnia użytkowa  zabudowy 353 m <sup>2</sup>	16. Przeznaczenie pierwotne  Spichlerz	17. Użytkowanie obecne  Spichlerz-obora
18. Prace budowlane i konserwatorskie, ich przebieg i dokumentacja  W okresie powojennym w poziomie parteru spichlerza wydzielono pomieszczenia i skomunikowano je z sąsiednią oborą. Otynkowano elewację zachodnią niszcząc jej pierwotny wystrój. Zmieniono kształt otworu okiennego oświetlającego część południową parteru.		19. Stan zachowania (fundamenty, ściany zewnętrzne, ściany wewnętrzne, sklepienia, stropy, konstrukcje dachowe, pokrycie dachu, wyposażenie i instalacje)  Ściany zewnętrzne w stanie zadowalającym, skorodowane lico cegieł ściany wschodniej. Strop w stanie dobrym podobnie jak więźba. Pierwotny wystrój elewacji zachowany na ścianie wschodniej.	
		20. Najpilniejsze postulaty konserwatorskie	



21. Akta archiwalne (rodzaj akt, numer i miejsce przechowywania)

22. Bibliografia

23. Źródła ikonograficzne i fotograficzne (rodzaj, miejsce przechowywania, sygnatury)

24. Uwagi różne

25. Opracował

STANISŁAW MAŁYSZKO 1990 r.

tekst

imię, nazwisko, data, podpis

plany, rysunki

STANISŁAW MAŁYSZKO 1990 r.

imię, nazwisko, data, podpis

zdjęcia fotogr.

STANISŁAW MAŁYSZKO 1990 r.

imię, nazwisko, data, podpis

miejsce przechowywania negatywów

Muzeum Rolnictwa-Szreniawa

KARTA PO WYPEŁNIENIU PODLEGA OCHRONIE NA PODSTAWIE PRZEPISÓW PRAWA  
AUTORSKIEGO!

26. Adnotacje o inspekcjach, informacje o zmianach (daty, imiona i nazwiska wypełniających)

27. Załączniki

Museum Rolnictwa-Szreniawa



1. Miejscowość

JAROCIN-BOGUSZŁAW

2. Obiekt (nazwa jak w karcie)

SPICHLERZ /24/  
w zespole folwarcznym

3. Zawartość wkładki (nazwa obiektu lub materiału uzupełniającego)

od opisu, zdjęcia



2.

Pierwotne otwory okienne w kształcie stojącego prostokąta sklepionego od góry łukiem odcinkowym. Część otworów okiennych w poziomie parteru i piętra-okratowana. Okna: /1/-metalowe, dwuskrzydłowe, pojedyncze, podzielone na cztery kwatery; /2/-drewniane, dwuskrzydłowe, krosnowe, jednopoziomowe.

Otwór drzwiowy w poziomie parteru sklepiony płasko. Drzwi drewniane, jednoskrzydłowe, deskowo-listwowe, jednostronnie opierzone deskami ułożonymi poziomo, krawędzie skrzydła obwiedzione listwami imitującymi ramę. Drzwi w poziomie piętra drewniane, dwuskrzydłowe, deskowo-listwowo-zastrzałowe, na zwiasach pasowych. Spichlerz założony na planie prostokąta, w poziomie parteru trójpomieszczeniowy. W części północnej-garaż z osobnym wejściem; w części południowej-pomieszczenia inwentarskie skomunikowane z sąsiadującą oborą. W poziomie poddasza-spichlerz jednoprzestrzenny.

Bryła zwarta, niepodpiwniczona, dwukondygnacyjna, z użytkowym poddaszem; nakryta dachem dwuspadowym o małym nachyleniu połaci.

Elewacje tynkowane, zachodnia, północna i południowa-wtórny tynkiem gładkim.

Fasada pierwotnie symetryczna, jej symetrię burzą wtórne otwory drzwiowe w części północnej. Na osi, w poziomie parteru i piętra-otwory drzwiowe. W poziomie piętra fasada dziewięcioosiowa, symetrycznie do otworu drzwiowego-otwory okienne zgrupowane parami, o wspólnym węgaraku; sklepione od góry łukiem odcinkowym. W poziomie ścianki kolankowej-na osi-dwie krótkie lizeny dochodzące do strefy podokapowej. Elewacja wschodnia o pierwotnym wystroju, członowana gzymsem międzykondygnacyjnym, ceglany. Otwory okienne w ceglanych obramieniach. Tynk-fakturowy/zachowany szczątkowo/.

Instalacja elektryczna.

Wzór ODZ 1978 r.

3.







4.



5.



6.



7.



8.



9.



1. Miejscowość

JAROCIN-BOGUSZĄW

2. Obiekt (nazwa jak w karcie)

SPICHLERZ / 24 /  
w zespole folwarcznym

3. Zawartość wkładki (nazwa obiektu lub materiału uzupełniającego)

zdjęcia



10



11

SPIS ZDJEC:

1. Elewacja zachodnia
2. Wnętrze-strop piętra
3. Otwory okienne-w elewacji zachodniej
4. Wnętrze-widok ogólny
5. Wnętrze poddasza-wieżba
6. Elewacja północna
7. Elewacja zachodnia
8. Elewacja zachodnia-lizeny
9. Elewacja-pierwotny wystrój
10. Drzwi wejściowe-parter
11. Drzwi wejściowe-piętro

Wkładkę założył: .....

(imię, nazwisko, data)

Wzór ODZ 1978 r.

Miejsce przechowywania negatywów: .....



