

1. Obiekt

KORDEGARDA ob. DOM MIESZKALNY /34/  
w zespole przysłałacowym

2. Czas powstania

ok. 1905-10 r.

3. Miejscowość

J A R O C I N

4. Adres

Jarocin  
Park 5, 63-200  
nr hipoteczny .....

5. Przynależność administracyjna

województwo kaliskie  
POD. JAROCIŃSKI  
gmina Jarocin

5. Poprzednie nazwy miejscowości

Jarotschin

7. Przynależność administracyjna  
1 VI 1975

województwo poznańskie  
powiat Jarocin

8. Właściciel i jego adres

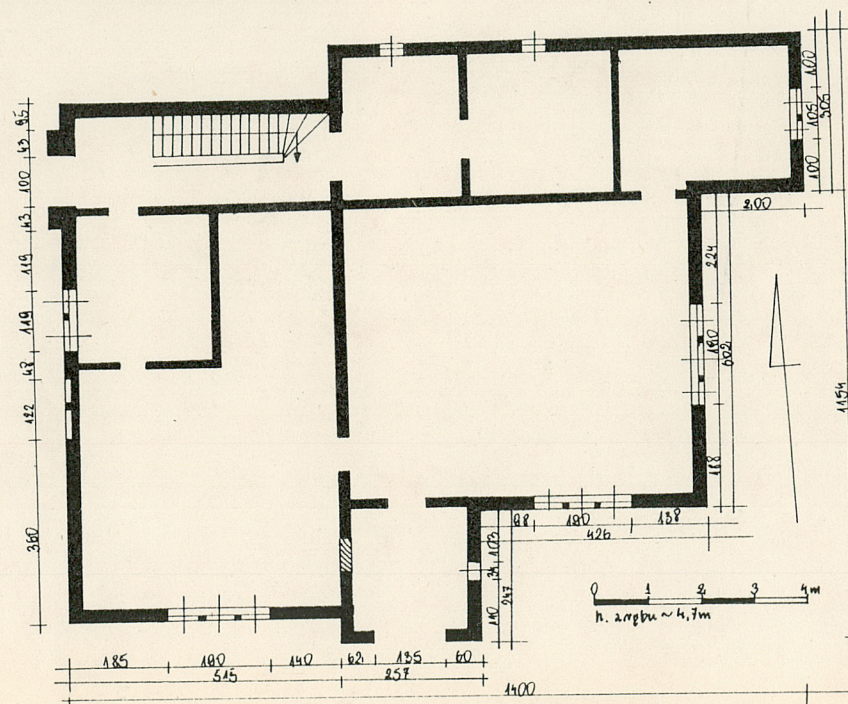
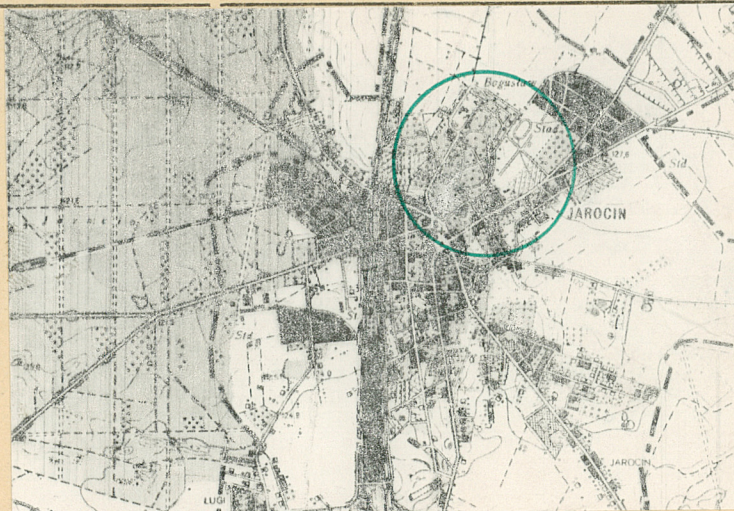
Z G M Jarocin, 63-200

9. Użytkownik i jego adres

lokatorzy

10. Rejestr zabytków:

Nr ..... data .....





Obiekt wzniesiony został około 1910 roku. Budowę finansowali Radolin-Radołińscy, właściciele pałacu. O tym świadczy herb Leszczyc umieszczony na szczycie przybudówki.

Ewidencjonowany budynek położony jest przy zachodniej krawędzi parku przypałacowego, po północnej stronie głównej bramy wjazdowej. Przy ścianie południowej biegnie trakt asfaltowy od bramy wjazdowej do pałacu. Od strony zachodniej - w odległości ok. 60 m - zlokalizowana jest oficyna wraz z towarzyszącymi obiektami. Przy ścianie południowej i zachodniej znajduje się niewielki kwiatnik otoczony niskim ogrodzeniem metalowym. Natomiast od strony północnej ewidencjonowanego budynku znajduje się przydomowa skrytka otoczona ogrodzeniem murem.

Materiał:

Ściany zewnętrzne i działowe mury z cegły ceramicznej, na zaprawie wapienno-cementowej, prawdopodobnie w wątku krzyżowym; obustronnie tynkowane. Profile gzymsów wyrabiane w tynku. Część ścian działowych poddasza - drewniana, konstrukcji szkieletowej.

Strop - drewniany, belkowy, z podsufitką na deskowaniu i macie trzcinowej.

Wieżba drewniana, konstrukcji płatwiowo-kleszczowej. Krokwie wsparte są na dwóch rzędach płatwi pośrednich niesionych przez pionowe słupy z mieczami. W dolnej strefie - do krokwi przybite jest deskowanie które tworzy ukośne ścianki poddasza - widoczne od wewnątrz poszczególnych pomieszczeń. Kleszcze spinające więzary w górnej strefie pełnią rolę belek stropu poddasza.

Dach kryty dachówką ceramiczną, zakładkową, na łaceniu; kalenice uszczelnione ceramicznymi gąsiorami.

W sieni członu północnego budynku - posadzka ceramiczna; w pomieszczeniu tzw. prałni - posadzka betonowa; w pomieszczeniach mieszkalnych parteru i piętra - podłoga drewniana, biała.

Schody - drewniane, zabiegowe, policzkowe. Krawędzie stopni lekko sfazowane, podstopnice - pełne. Balustrada tralkowa. Tralki - drewniane, toczone, dwulalkowe, niosą profilowaną poręcz która przy początku i końcu biegu schodów wpuszczona jest w masywne, toczone, jednolalkowe słupki.

Drzwi wejściowe - z nadświetlem; dwuskrzydłowe, ramowo-płycinowe. Skrzydło podzielone jest na dwie płyciny przedzielone odcinkiem gzymsu; lico płycin wyłożo-



14. Kubatura

1050 m<sup>3</sup>

15. Powierzchnia użytkowa

zabudowy - 156.9 m<sup>2</sup>

16. Przeznaczenie pierwotne

Kordegarda

17. Użytkowanie obecne

Dom mieszkalny

18. Prace budowlane i konserwatorskie, ich przebieg i dokumentacja

W okresie powojennym zamurowano otwór drzwiowy łączący człon zachodni korpusu głównego ze wschodnim i przybudówką.

19. Stan zachowania (fundamenty, ściany zewnętrzne, ściany wewnętrzne, sklepienia, stropy konstrukcje dachowe, pokrycie dachu, wyposażenie i instalacje)

Stan techniczny obiektu-dobry. Lekko zawilgocone ścianki i strop w poziomie II kondygnacji. Pierwotny wystrój elewacji zachowany.

20. Najpilniejsze postulaty konserwatorskie



21. Akta archiwalne (rodzaj akt, numer i miejsce przechowywania)

22. Bibliografia

23. Źródła ikonograficzne i fotografia (rodzaj, miejsca przechowywania, sygnatury)

24. Uwagi różne

25. Opracował

tekst ..... STANISŁAW MAŁYSZKO 1990 r.  
imie, nazwisko, data, podpis

plany, rysunki ..... STANISŁAW MAŁYSZKO 1990 r.  
imie, nazwisko, data, podpis

zdjęcia fotogr. .... STANISŁAW MAŁYSZKO 1990 r.  
imie, nazwisko, data, podpis

miejsce przechowania negatywów ..... Muzeum Rolnictwa-Szreniawa

Karta po wypełnieniu podlega ochronie na podstawie przepisów prawa autorskiego

26. Adnotacje o inspekcjach, informacje o zmianach (daty, imiona i nazwiska wypełniających)

27. Załączniki

wkładka nr 1,2,3.



1. Miejscowość JAROCIN ul. PARK	2. Obiekt (nazwa jak w karcie) KORDEGARDA /34/ w zespole przypałacowym	3. Zawartość wkładki (nazwa obiektu lub materiału uzupełniającego) cd. opisu, zdjęcia
------------------------------------	--	--



2.

ne jest deseczkami nachodzącymi na siebie od góry. Drzwi wejściowe zamykane na zamek skrzynkowy, z ozdobną klamką kowalskiej roboty i dekoracyjnymi szyldzikiem. Drzwi wewnętrzne-drewniane, jednoskrzydłowe: ramowo-płycinowe, na zawiasach czopowych, w profilowanych, drewnianych opaskach, zamykane na zamek wpuszczony, z ozdobną klamką i szyldzikiem. Skrzydła podzielone na pięć płycin; górne płyciny i dolne-w kształcie stojącego prostokąta, ustawione równolegle-płycina środkowa-w kształcie leżącego prostokąta. Drzwi prowadzące z sieni do wschodniej części budynku-górą przeszklone.

Otwory okienne sklepienie od góry płasko, dwu lub sześciokrotnie. Okna drewniane. skrzynkowe, sześciokrotnie, dwupoziomowe lub dwuskrzydłowe. jednopoziomowe ze skrzydłami podzielonymi szczebliną poziomą na trzy kwatery.

Plan obiektu-rozczłonkowany. Człon zachodni-dwu-traktowy, z korytarzem biegnącym przy ścianie północnej. W tym korytarzu zlokalizowane są schody prowadzące na piętro. Do członu zachodniego przylega część wschodnia-także dwu-traktowa, poprzedzona od strony południowej przybudówką założoną na planie kwadratu. Z otworem drzwiowym w ścianie zachodniej-poprzez korytarz-skomunikowane są pomieszczenia członu wschodniego mieszczące pralnię. Natomiast przez przybudówkę wejściową istnieje osobne wejście do obszernego pomieszczenia traktiku południowego członu wschodniego. Pierwotnie z sieni"południowej istniało także wejście do izby w członie zachodnim.

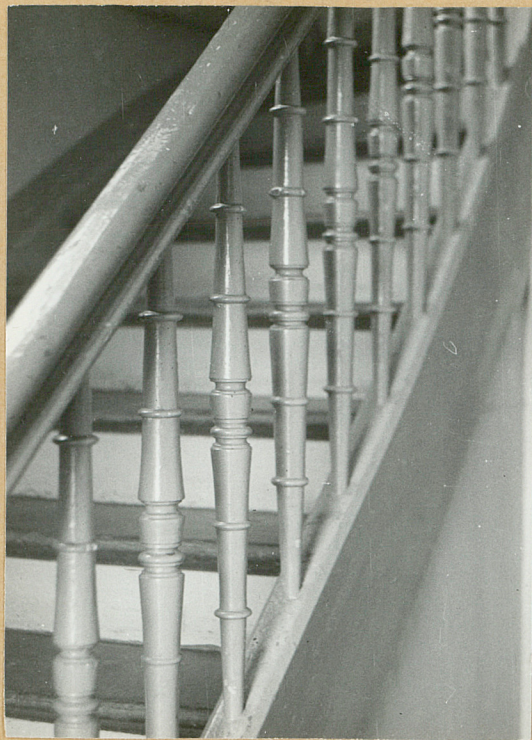
Bryła obiektu-rozczłonkowana, poszczególne człony-zróżnicowane wysokością-nakryte są osobnymi dachami. Dwie zasadnicze człony budynku-dwukondygnacyjne, nakryte dachami dwuspadowymi o analogicznym nachyleniu połaci, tzn. dużym.

Kalenice tych połaci biegną w tym samym poziomie i stykają się ze sobą. Wzór ODZ 1978 r.

Wkładkę założył: MAŁYSZKO 1990 r.  
(imię, nazwisko, data)

Miejsce przechowywania negatywów: Muzeum Rolnictwa

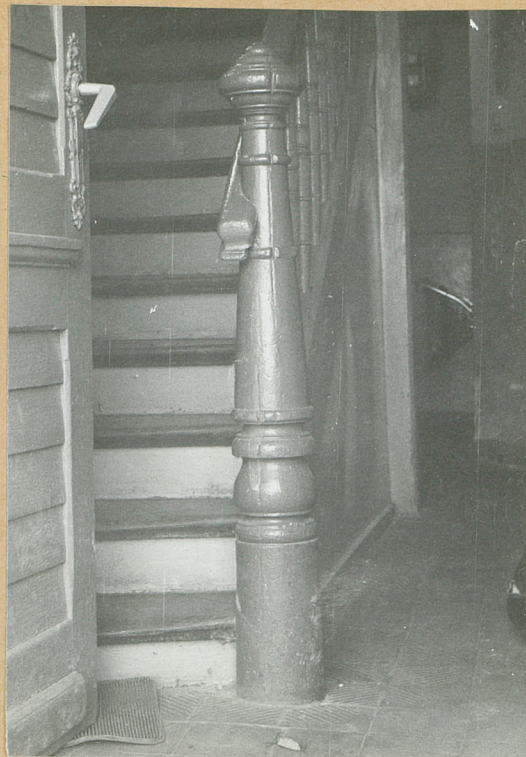




3.



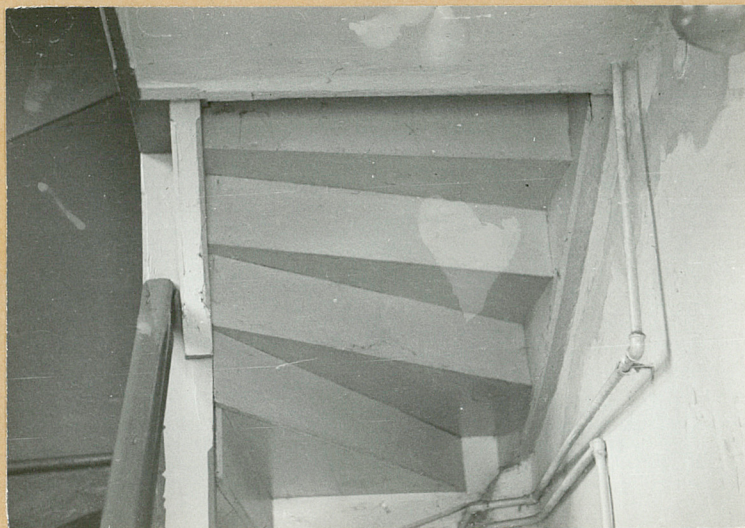
4.



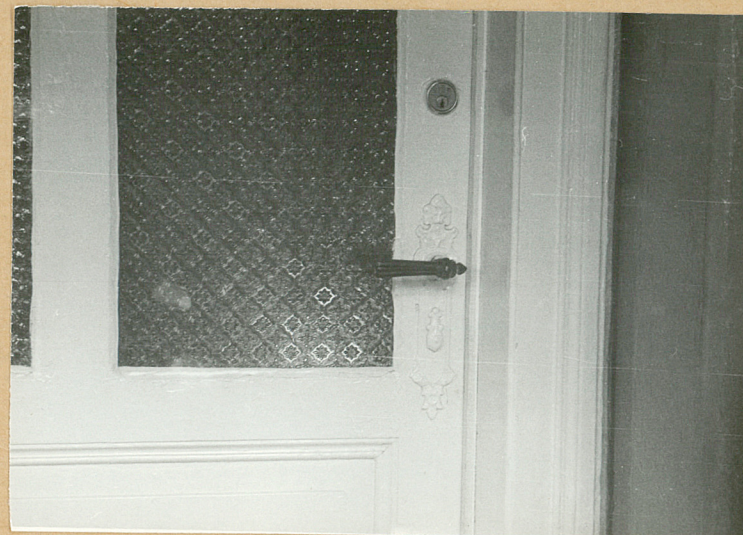
5.



6.



7.



8.



1. Miejscowość

JAROCIN ul. PARZ

2. Obiekt (nazwa jak w karcie)

KORDEGARDA /31/  
w zespole przypałacowym

3. Zawartość wkładki (nazwa obiektu lub materiału uzupełniającego)

od opisu, zdjęcia



stopadle. Od strony północnej do korpusu głównego przylega człon parterowy, nakryty dachem dwuspadowym, podobnie jak parterowa przybudówka od strony południowej.

Elewacje tynkowane, różnicowane kolorystycznie, o bogatym wystroju architektonicznym. Elewacja zachodnia w poziomie parteru poprzedzona jest wydatnym portalem zamkniętym u góry trójkątnym pseudoszczytem flankowanym u nasady nadwieszonymi, masywnymi słupkami. Portal zlokalizowany w północnej części tej elewacji burzy jej sfoistą symetrię akcentowaną przez dwie wystawki. Centralnie w poziomie parteru znajduje się otwór okienny, czterodzielny i symetryczny do niego-blenda czterodzielna. Obwiedzione są one pasami gładkiego tynku. Blenda i otwór okienny posiadają wspólny, profilowany gzyms nadprożny. W połaci dachu jednoosiowe wystawki zwieńczone ściankami attykowymi o wykroju równobocznego trójkąta; na osi szczytów wystawek-wąska wnęka zamknięta od góry ostrołucznie. W połowie wysokości otworów w wystawkach biegnie wydatny, profilowany gzyms przerwany przez otwory okienne i blenkę. Elewacja południowa-trójczołnowa. Człon zachodni-symetryczny, z otworem okiennym sześciordzielnym na osi parteru i czterordzielnym-w poziomie piętra. Oba te otwory posiadają profilowane gzymsy nadprożne. Trójkątny szczyt flankowany u nasady nadwieszonymi słupkami, wąską płyciną-na osi. Od tego członu przylega przybudówka wejściowa, parterowa, której elewacja jest także symetryczna. Otwór wejściowy usytuowany centralnie, zamknięty łukiem, o krawędziach profilowanych. Na osi szczytu znajduje się płaskorzeźbiony herb Radolińskich. Wydatnym akcentem elewacji południowej są kominy wychodzące ponad połacie dachu; ich elewacje członowa

ne są wydatnymi, profilowanymi gzymsami.

Wzór ODZ 1978 r.

Wkładkę założył: MAŁYSZKO 1990 r.

(imię, nazwisko, data)

Muzeum Rolnictwa-Szreniawa

Miejsce przechowywania negatywów:





10.



11.



12.



13.



14.



15.



1. Miejscowość

JAROCIN ul. PARK

2. Obiekt (nazwa jak w karcie)

KORDEGARDA /30/  
w zespole przypałacowym

3. Zawartość wkładki (nazwa obiektu lub materiału uzupełniającego)

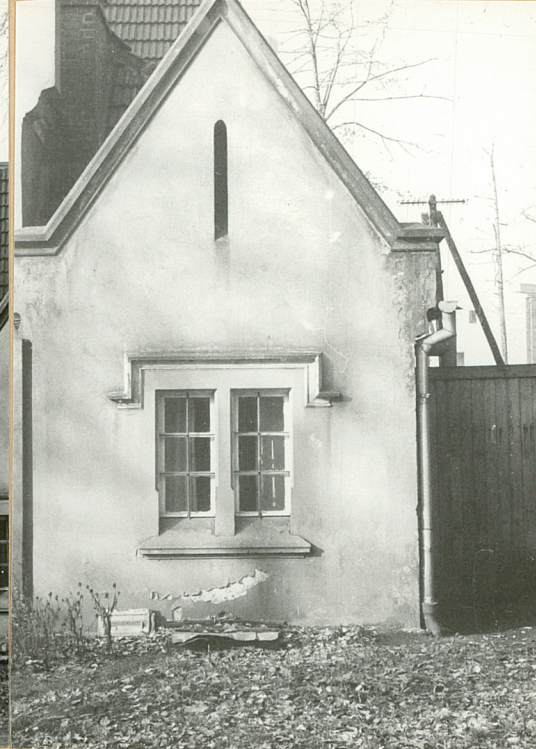
zdjęcia



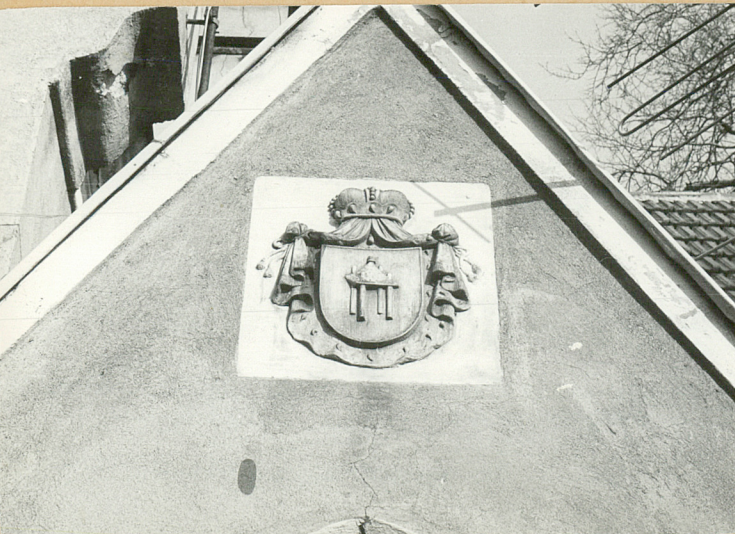
16. 17.



18.



19.



20.

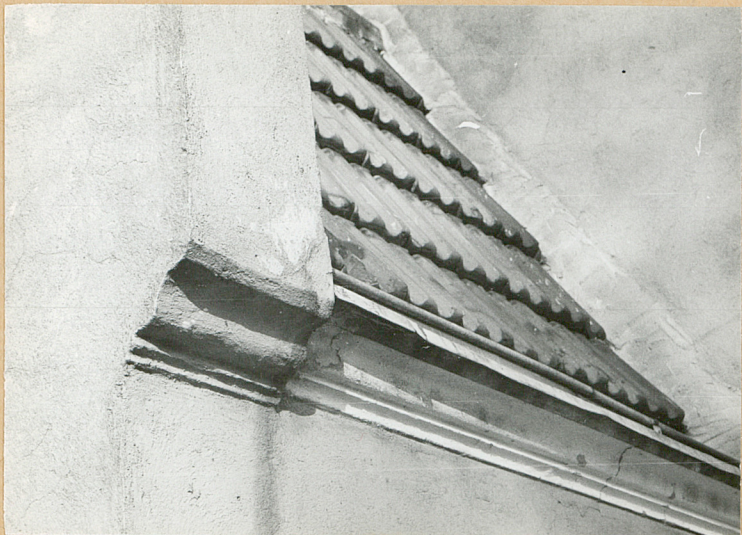


21.



22.







1. Miejscowość

2. Obiekt (nazwa jak w karcie)

3. Zawartość wkładki (nazwa obiektu lub materiału uzupełniającego)

## SPIS ZDJEC:

1. Elewacja południowa
2. Nadwieszony słupek-profil
3. Schody wewnętrzne-tralki
4. Schody wewnętrzne-balustrada
5. Drzwi wewnętrzne
6. Drzwi wejściowe-klamka, szyldzik
7. Drzwi wewnętrzne-klamka, szyldzik
8. Schody wewnętrzne
9. Drzwi wejściowe-otwór drzwiowy
10. Komni-profilowane gzymsy
11. Kordegarda-elewacja zachodnia
12. Elewacja południowa
13. Elewacja północna
14. Mur ogrodzeniowy przy kordegardzie
15. Elewacja wschodnia
16. Wystawka
17. Elewacja wschodnia korpusu głównego
18. Elewacja wschodnia przybudówki
19. Gzyms-parapet
20. Herb Leszczyc w szczycie przybudówki
21. Otwór okienny-korpus główny

Wkładkę założył: .....

(Imię, nazwisko, data)

Wzór ODZ 1978 r.

Miejsce przechowywania negatywów: .....



22. Otwór okienny-gzyms nadprożny

23. Gzyms podokapowy-przybudówka wejściowa.

