

Nr

A B C D E F G H I J K L M N O P R S T U V W X Y Z

WIELKOPOLSKIE

wielkopolskie

1. Obiekt zabytkowy

P A Ł A C

2. Miejscowość

J A R O C I N

miasto

pow. jarocin

3. Wiek XIX

4. Styl
n-gotyck5. Kubatura m³6. Powierzchnia w m²

zabytkowa: b) użytkowa

7. Materiał
budowlany

Przed zniszczeniem

Po odbudowie

11. Ilość budynków 1

14. Grunty należące do zabytku:

ha

a) ściany

cegła

12. Ilość kondygnacji 2

a) ogrody stylowe

6

b) sklepienia

13. Użytkowanie wnętrza
według ilości:

b) sady i grunty uprawne

c) stropy

drewno

a) izb mieszkalnych
30

c) lasy

d) wiązania
dachu

drewno

b) innych pomieszczeń
18

d) wody

e) krycie dachu

dachówka

c) piwnic

20

e) inne

8. Wyposażenie architektoniczne

15. Przeznaczenie pierwotne budynku

mieszkalne

sztukaterie, boazerie, meble

16. Użytkowanie w latach ubiegłych

szkoła

17. Użytkowanie obecne

j.w.

18. nadaje się do użycia na

9. Autorzy i data budowy i przebudowy

19. Data, rodzaj i stopień zniszczeń i odbudowy

1847-53 F.A.Stüller rozb.
k.XIX rozb.1911 spal.1917
odb.po 1945 r.

Data

O P I S

Zniszczenia
%Odbu-
dowa
%

VIII.1939 r.

częściowo spalony

XI.1939 r.

XII.1945 r.

1973

stan dobry

10. Udostępnienie

dostępny

20. Przynależność administracyjna

a) województwo Poznańskie

b) powiat m.p.

c) gmina

21. Stacja

Nazwa stacji

Odległość
od stacji
w km

a) kolejowa

w/m

b) autobusowa

w/m

22. Właściciel i jego adres

Skarb Państwa

23. Użytkownik i jego adres

Państwowy Ośrodek Szkolenie Bibliotekarzy w Jarocinie

24. Inwestor i jego adres

25. Rejestr zabytku Nr 1831A

rok 1968 miejsce przechowywania

26. Nazwa księgi hipotecznej

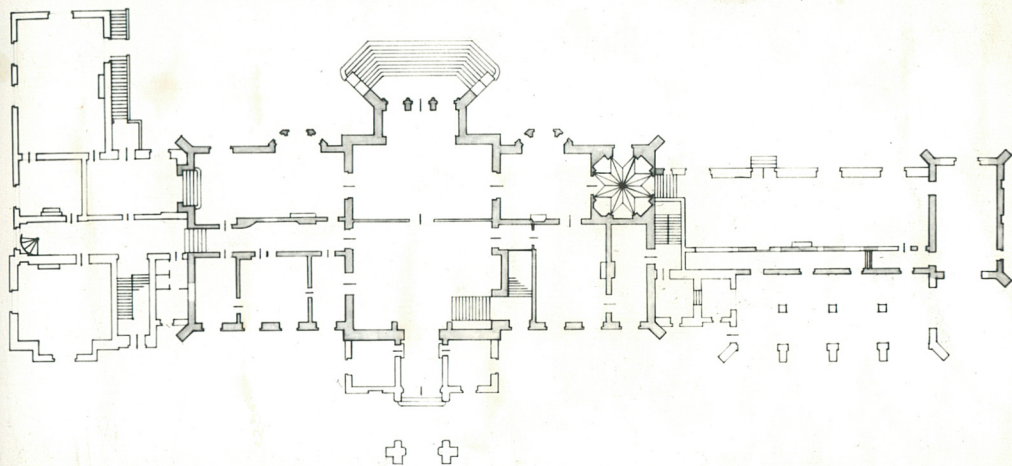
27. Nr hipoteczny

28. Akta

29. Fotografie

30. Inwentaryzacja pomiarowa

zb. Skut



A black and white photograph of a large, multi-story stone building, likely a castle or manor house. The building features a central section with a prominent entrance and two circular windows above it. The roof is crenellated, and there are several chimneys. The building is surrounded by a grassy field and trees.

I	L	K	J	I	H	G	F	E	D	C	B	A	Nr
---	---	---	---	---	---	---	---	---	---	---	---	---	----

32. Przebieg prac konserwatorskich

Rok	Wyszczególnienie prac	K o s z t <small>w tys. zł</small>

33. Koszt <small>w tys. zł</small>	Przewidywane	Rzeczywiste

34. Inspekcje

35. Uwagi różne

36. Wypełnił dnia
12.12.73 *[Signature]*

37. Sprawdził dnia