

Nr



A

B

C

D

E

F

G

H

I

J

K

L

M

N

O

P

R

S

T

U

V

W

X

Y

Z

WIELKOPOLSKIE

KRAKÓW

1. Obiekt zabytkowy

PLEBANIA

2. Miejscowość

gm. TARACZEW
PANIENKA

3. Wiek

XIX

4. Styl klasycyzm

5. Kubatura m³

691

6. Powierzchnia w m²

216

a) zabytkowa:

b) użytkowa:

20. Przynależność administracyjna

a) województwo

pomorskie

b) powiat

larocin

c) gmina

Taraczewo

7. Materiał budowlany

Przed zniszczeniem

Po odbudowie

11. Ilość budynków

1

14. Grunty należące do zabytku:

ha

a) ściany

cegła

b) sklepienia

cegła

c) stropy

drewno

d) więzania dachu

drewno

e) krycie dachu

dachówka

12. Ilość kondygnacji

4

13. Użytkowanie wnętrza według ilości:

a) izb mieszkalnych

6

b) innych pomieszczeń

2

c) piwnic

2

a) ogrody stylowe

b) sady i grunty uprawne

3,5

c) lasy

d) wody

e) inne

21. Stacja

Nazwa stacji

Odległość od stacji w km

a) kolejowa

Panienska

1,5

b) autobusowa

22. Właściciel i jego adres

Kościół - kuria gnieźnieńska

8. Wyposażenie architektoniczne

brak

15. Przeznaczenie pierwotne budynku

mieszkalne

16. Użytkowanie w latach ubiegłych

- 4 -

17. Użytkowanie obecne

- 4 -

18. Nadaje się do użycia na

- 4 -

9. Autorzy i data budowy i przebudowy

por. XIX w.

19. Data, rodzaj i stopień zniszczeń i odbudowy

Data

O P I S

Zniszczenia
u/nOdbudowa
u/n

VIII.1939 r.

bierze remonty

XI.1939 r.

wymagany

XII.1945 r.

- 4 -

1959

- 4 -

25. Rejestr zabytku Nr

314/987

rok 6.03.1970

miejsce przechowywania

26. Nazwa księgi hipotecznej

27. Nr hipoteczny

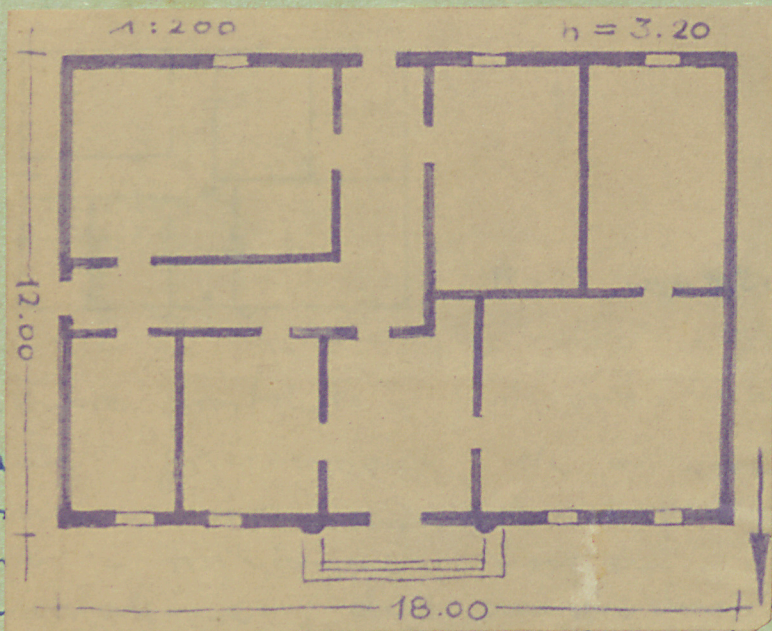
28. Akta

29. Fotografie

30. Inwentaryzacja pomiarowa

OPRACZENIE
DOKUMENTACJI
ZABYTKÓW

31. Szkic sytuacyjny, plan schematyczny, uwagi opisowe, fotografia



Nr
wa
wej-
lin
Du
dostępny.

Katolag Rebytków pow. Jarocin - A. Kodunow

32. Przebieg prac konserwatorskich

Rok	Wyszczególnienie prac	Koszt tys. zł
		

fotografował: B. CYNALOWSKI

w tys. zł

inspekcje

35. Uwagi różne

36. Wypełnił dnia 30.8.1959

Andrzej Tawarnicki

37. Sprawdził dnia

Maj 1967
Brunon Cynalewski