

Nr



A

B

C

D

E

F

G

H

I

K

L

M

N

P

Q

RZESKOPOLSKIE

W

X

Y

Z

KAWSKIE

1. Obiekt zabytkowy

KOŚCIÓŁ P.W. ŚW. WOJCIECHA

2. Miejscowość gm. JAROCINO  
RUSKO

POW. JAROCIŃSKI

3. Wiek XVIII

4. Styl

5. Kubatura m<sup>3</sup> 14766. Powierzchnia w m<sup>2</sup> 246  
a) zabytkowa: 246 b) użytkowa:

20. Przynależność administracyjna

a) województwo *pomorskie*b) powiat *Jarocin*c) gmina *Jasacice*

7. Materiał budowlany

przed  
zniszczeniempo  
odbudowie

11. Ilość budynków 1

14. Grunty należące do  
zabytku: ha

a) ściany

*murowane*

12. Ilość kondygnacji 1

a) ogrody stylowe

b) sklepienia

-

13. Użytkowanie wnętrza  
według ilości:

b) sady i grunty uprawne

c) stropy

*drewno*

a) izb mieszkalnych

c) lasy

d) więzania dachu

*drewno*

b) innych pomieszczeń

d) wody

e) krycie dachu

*dachówka*

c) piwnic

e) inne

21. Stacja

nazwa stacji

odległość od  
stacji w km

a) kolejowa

*Goliza*

7

b) autobusowa

*Rusko*

22. Właściciel i jego adres

*Kościół - kuria  
parafialny*

23. Użytkownik i jego adres

*parafia Rusko*

24. Inwestor i jego adres:

- 4 -

25. Rejestr zabytku nr *brak*  
rok \_\_\_\_\_ miejsce przechowywania

26. Nazwa księgi hipotecznej

27. Numer  
hipoteczny

28. Akta

29. Fotografie *Archiwum Kurii  
- Poznań*

30. Inwentaryzacja pomiarowa

8. Wyposażenie architektoniczne

*2 obłomki arkady barokowej*15. Przeznaczenie pierwotne budynku *salisalne*

16. Użytkowanie w latach ubiegłych

- - -

17. Użytkowanie obecne

- - -

18. Nadaje się do użycia na:

- - -

9. Autorzy i data budowy i przebudowy  
*wystawiany 1833, na miejscu  
drewnianego z XVIII w., powiększo-  
ny i odrestaurowany 1913.*

19. Data, rodzaj i stopień zniszczeń i odbudowy

Data

O P I S

znisz-  
czenia  
%odbu-  
dowa  
%

VIII. 1939 r.

*niezniszczony*

XI. 1939 r.

- - -

XII. 1945 r.

- - -

1959

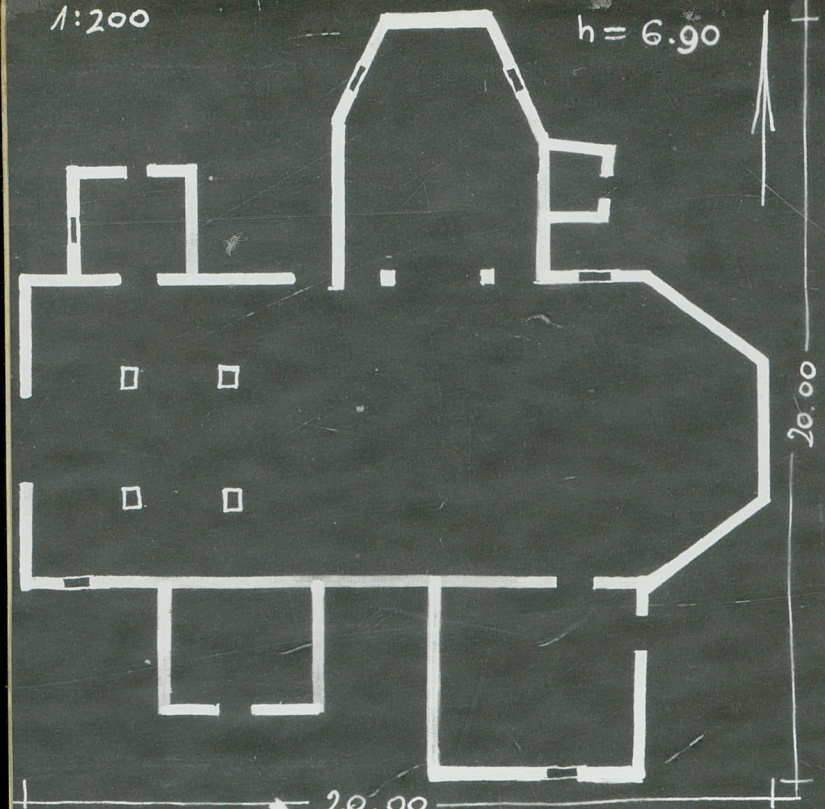
- - -

10. Udostępnienie *elastyczny*OŚRODEK  
DOKUMENTACJI  
ZABYTKÓW



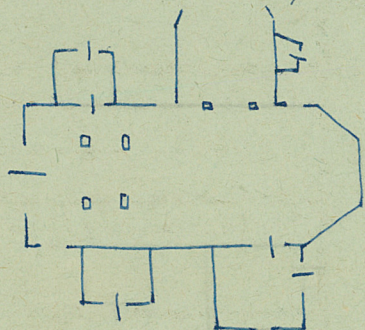
1:200

h = 6.90

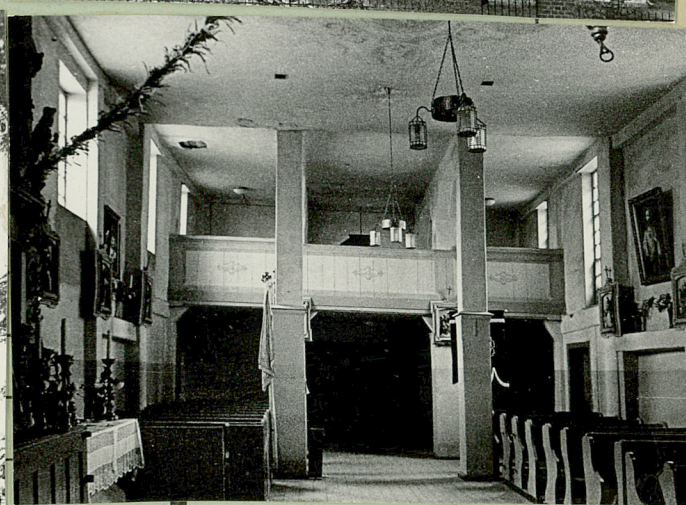
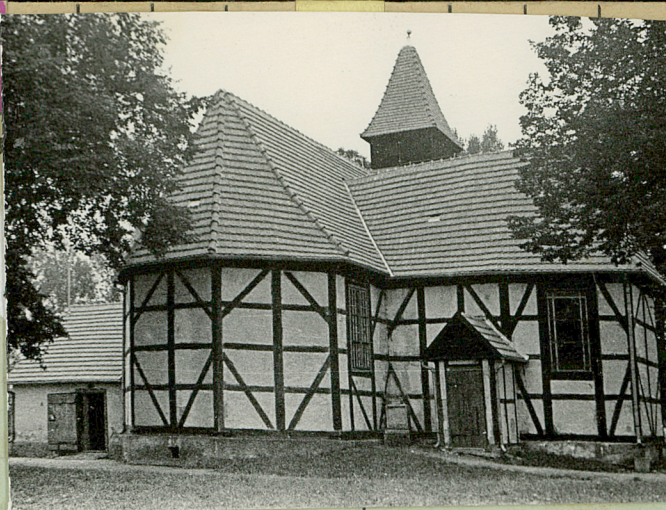


izby drewna  
podstawy.

na pos. podłogach kaplice protestanckie zamknięte  
to łódź boczna i korytka. Od pn. drógą korytka  
i ścieżki. Wnętrze pokryte drogi. Dachy  
dwuspadowe.



20 x 20 wys.



Fotografował: B. CYNALOWSKI

## 35. Uwagi różne

36. Wypełnił dnia 30. XI. 5

W. Kłodzko  
m. 30-X-57 + 5

37. Sprawdził dnia

VIII. 1967r.

Brunon Cynalewski

Bibliografia: Gregorovius, Ergänzungen z. statist. Darstell.  
lung des kreisförmigen Planes, 1867, s. 26; Callen f. y. d. e.  
132; Lukanowicz II, 135; Korytkowski 35; Korytkowski 352-3;  
Wymiarowanie z. f. i. s. i. e. zwiel. z. a. l. y. t. p. o. w. o. k. o. n. s. t. r. u. k. c. j. a. n. o.  
- Kłodzko 53. 12. 19. 1967.



$$h = 6.90$$


A hand-drawn floor plan of a building, likely a school or institutional structure, showing various rooms and corridors. The drawing is on aged, textured paper. The plan includes several rectangular rooms of varying sizes, some with internal divisions, and a central corridor or open area. There are small squares and lines indicating doors, windows, or furniture placement. The overall layout is somewhat irregular, with a long horizontal section on the left and a more complex arrangement of rooms on the right.

$20 \times 20$  wys.



Fotografował: B. CYNALOWSKI

### 35. Uwagi różne

36. Wypełnił dnia 30.11.5

Phlox aurea  
m. 30-x. 57 + 2

37. Sprawdził dnia

VIII. 1964r

Bibliografija: Gregorovius, Ergänzungen z. statist. Darstel-  
lung des kleinen Fleckens, Florenz 1867, n. 76; Colletty pyrd.  
232; Lukarewicz II, 135; Korytkowski 35; Koniczowski 352-3;  
Wyimieranie z fizik. zwid. zabyt. pow. ostrows. kon-  
sekwentowa woj. Katalog zabytków pow. ostrowskiego.  
TZG Chelmo — Nr 495 9. 90 4p.000 B-119479  
— Kłusowski 53. 12pis. B. 5. 2.

**Brunon Cynalewski**