

Nr

A B C D E F G H I J K L M N O P R S T U V W X Y Z

1. Obiekt zabytkowy

POZA SPISEM

PLEBANIA

2. Miejscowość

JAROCIN

miasto

pow. jarociński

3. Wiek

19

4. Styl

klasycystyczny

5. Kubatura m<sup>3</sup>

1212,75

6. Powierzchnia w m<sup>2</sup>

220,50

a) zabytkowa:

b) użytkowa:

20. Przynależność administracyjna

a) województwo

pomorskie

b) powiat

JAROCIN

c) gmina

7. Materiał budowlany

Przed zniszczeniem

Po odbudowie

11. Ilość budynków

1

14. Grunty należące do zabytku:

ha

a) ściany

cegła

b) sklepienia

cegła

c) stropy

drewno

d) więzania dachu

drewno

e) krycie dachu

drewno

12. Ilość kondygnacji

1

13. Użytkowanie wnętrza według ilości:

a) izb mieszkalnych

7

b) innych pomieszczeń

3

c) piwnic

2

a) ogrody stylowe

x

b) sady i grunty uprawne

x

c) lasy

x

d) wody

x

e) inne

x

21. Stacja

Nazwa stacji

Odległość od stacji w km

a) kolejowa

JAROCIN

0,4

b) autobusowa

—

22. Właściciel i jego adres

Kos. Rybn - kated.

8. Wyposażenie architektoniczne

brak

15. Przeznaczenie pierwotne budynku

mieszkalny

16. Użytkowanie w latach ubiegłych

—

17. Użytkowanie obecne

—

18. Nadaje się do użycia na

—

23. Użytkownik i jego adres

Papież - Rybn, kated.

24. Inwestor i jego adres

9. Autorzy i data budowy i przebudowy

Wbudowany w 1857 r.

19. Data, rodzaj i stopień zniszczeń i odbudowy

Data

O P I S

Zniszczenia %

Odbudowa %

VIII.1939 r.

mieszkalny

XI.1939 r.

—

XII.1945 r.

—

30.12.57

—

25. Rejestr zabytku Nr

325/998

rok 11.03.1970

miejsce przechowywania

26. Nazwa księgi hipotecznej

KW

27. Nr hipoteczny

28. Akta

29. Fotografie

WK2.362

30. Inwentaryzacja pomiarowa

brak

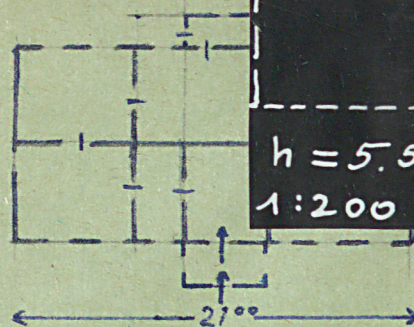
10. Udostępnienie

dostępny





J T S R P O N M L K J I H G F E D C B A Nr



$h = 5.50$   
1:200

21.00

11.50

prac

Koszt  
tys. zł



Względniany i ogroch  
v publice emittanc  
Kondensacja. Redmamy  
na planie prostej  
Polemny. O ukośnej  
wzrostu boudvokowy  
7-osobly. Ustawiany, styg  
vamy. Serwy wudkow  
podawany. Potwierdzi  
Szymas wamy i wtkowamem. Dedy  
boudvokowy, Karty dudy



ser. Gwagi roznie

Fotografował: B. CYNALOWSKI

Inspekcje

36. Wypełnił dnia 30. 8. 54

M. +

37. Sprawdził dnia

VII 1967r

Brunon Cynalewski