

Nr

III

A

B

C

D

E

F

H

I

J

K

L

M

N

P

R

S

T

U

V

W

X

Z

1. Obiekt zabytkowy

KOŚCIÓŁ P.W. ŚW. ANDRZEJA

2. Miejscowość

GOLINA

gm. Jarocin
pow. Jarocin

3. Wiek XVIII

4. Styl 2 ob. bud.
drewn.5. Kubatura m³ 15426. Powierzchnia w m² 257
a) zabytkowa: b) użytkowa:

20. Przynależność administracyjna

a) województwo

b) powiat

c) gmina

Poznańskie

Jarocin

Jarocin

7. Materiał budowlany

przed zniszczeniem po odbudowie

a) ściany

szalunki
drewno

b) sklepienia

-

c) stropy

drewno

d) więzania dachu

drewno

e) krycie dachu

gont

11. Ilość budynków

1

12. Ilość kondygnacji

1

13. Użytkowanie wnętrza według ilości:

a) izb mieszkalnych

-

b) innych pomieszczeń

c) piwnic

-

14. Grunty należące do zabytku:

ha

a) ogrody stylowe

0,25

b) sady i grunty uprawne

-

c) lasy

-

d) wody

-

e) inne

-

21. Stacja

nazwa stacji

odległość od stacji w km

a) kolejowa

Golina

1

b) autobusowa

8. Wyposażenie architektoniczne

2 ołtarze z XVIII w., 1 ołtarz z XVIII w.
stucielnicie barokowe

15. Przeznaczenie pierwotne budynku sakralne

16. Użytkowanie w latach ubiegłych

-

17. Użytkowanie obecne

-

18. Nadaje się do użycia na:

-

22. Właściciel i jego adres

kościół - księża gminni

23. Użytkownik i jego adres

Parafia Golina

24. Inwestor i jego adres:

-

9. Autorzy i data budowy i przebudowy

budownictwo 1410. Obecny wzniesiony
w 1738 r.

wg opisu 2 bud. 2 poł. XVIII w.

19. Data, rodzaj i stopień zniszczeń i odbudowy

Data	OPIS	zniszczenia o/o	odbu- dowa o/o
VIII. 1939 r.	wieloznacowy		
XI. 1939 r.	- u -		
XII. 1945 r.	- u -		
1953-4-5 1959	remont dachu, wymiana gontów naprawa ścian zewnętrznych		

25. Rejestr zabytku nr NKP 2 1592/31

rok 27. VI. 31 miejsce przechowywania

26. Nazwa księgi hipotecznej

27. Numer hipoteczny

10. Udostępnienie

dostępny

28. Akta

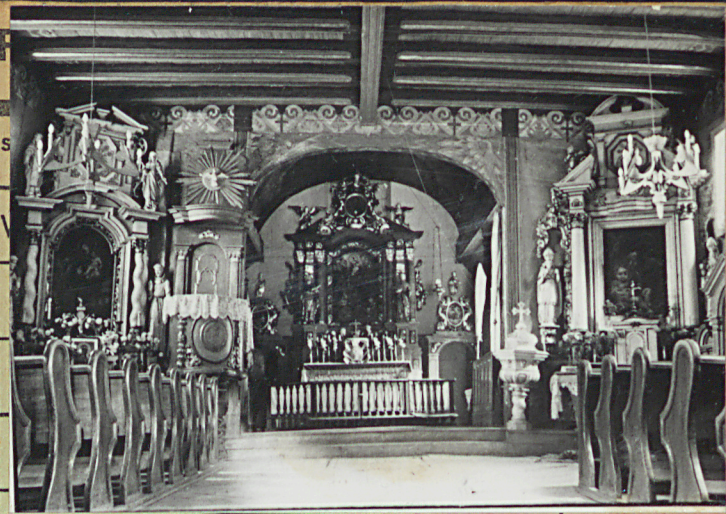
brak

29. Fotografie

Archiwum Konserwatorów
Poznań

30. Inwentaryzacja pomiarowa

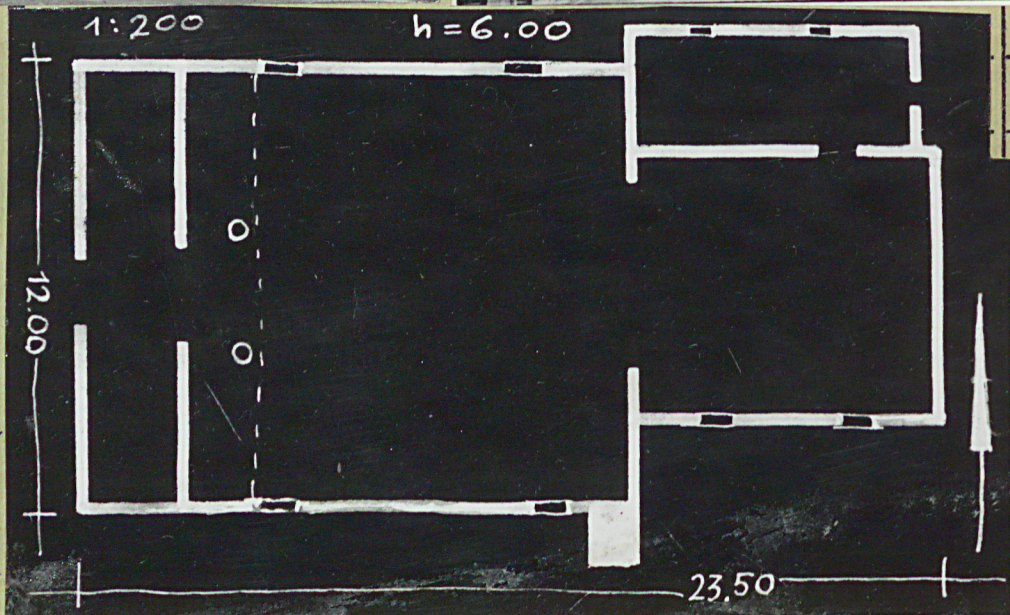
OŚRODEK
DOKUMENTACJI
ZABYTKÓW



Fotografował: B. CYNALOWSKI



12 x 12, w. 6 m.



35. Uwagi różne

orzecz. Kous. z dn. 27. VII. 31; KORDZ 1609/31

m. 30. 10. 57 A. L.

36. Wypełnił dnia 20. VIII. 53

Włodzisław Godwinow

37. Sprawdził dnia

VII. 1967 r.

Brunon Cynalewski

Orientowany. Ściany pd. i pn. szachulcowe pokryte gładką, such. i such. słomianą szalowaną. Prezbiterium prostokątne. Nowa maza prostokątna. Od pn. zakrętu, słomiana szalowana. Od zach. miska kłosa, z gajce do ogrodu kaplicowego, po jej bokach dwie lokalności. Prezbiterium nakryte prostok. kłosa, nowa szalowana. Dwie dwuspadowe, o osirowności wywołanej, folie ogrodu. Zakrętu i kłosa folie dachowe pulpitowy. Wskazanie na ogrodnictwo z blasz.

Bibliografia: St. Geogr. II. 657; XV 513; Callis pyro. 65-66; Kiersowski, Schematyzm g. 53-4; Korytkowski, Brevi descriptio 166; Wyniewicz - Spis ewid. zakrętu pn. jawniejszego - konserwatora woj.; Katalog zakrętu pn. jawniejszego - H. Godwinow 53. 72 pi. B. 7. 2. W-wa.