

1. Obiekt zabytkowy
PAŁAC

2. Miejscowość
GRANÓWKO
gm. GRANÓWKO
pow. Grodzisk

3. Wiek
XIX

4. Styl
Klasycystyczny

5. Kubatura m³
5.215

6. Powierzchnia w m²
a) zabytkowa:
b) użytkowa:

7. Materiał budowlany
a) ściany
cegła
b) sklepienia
cegła
c) stropy
drewno
d) więzania dachu
drewno
e) krycie dachu
dachówka
papa

11. Ilość budynków
1
12. Ilość kondygnacji
2+piwnice
13. Użytkowanie wnętrza według ilości:
a) izb mieszkalnych
16
b) innych pomieszczeń
4
c) piwnic
cały pałac
podpiwniczony

14. Grunty należące do zabytku:
a) ogrody stylowe
park
Krajobrazowy
b) sady i grunty uprawne
c) lasy
d) wody
e) inne

8. Wyposażenie architektoniczne
1) Portyk kolumnowy
2) W kilku pomieszczeniach skromna dekoracja sztuka - tatarska na sufitach.

15. Przeznaczenie pierwotne budynku
pałac - mieszkalne
16. Użytkowanie w latach ubiegłych
j.w.
17. Użytkowanie obecne
Szkoła podst. i mieszkania nauczycieli
18. Nadaje się do użycia na
- " -

9. Autorzy i data budowy i przebudowy
Wzniesiony ok. 1820 - 1830 z fund. Nepomucena Niezychowskiego. Weranda i taras od wsch. dobudowane w 2 poł. XIX w.

19. Data, rodzaj i stopień zniszczeń i odbudowy

10. Udostępnienie
Dostępny

Data	O P I S	Zniszczenia %	Odbudowa %
VIII.1939 r.	Niezniszczony		
XI.1939 r.	j.w.		
XII.1945 r.	j.w.		
III.1965 r.	Remontu wymagają: tynki elewacji, stolarka okien piwnicznych, rynny i rury spustowe, strop werandy oraz portyk.		

20. Przynależność administracyjna
a) województwo
POZNANSKIE,
b) powiat
NOWY TOMYSL
c) gmina
GRANOWO

21. Stacja
a) kolejowa
Granowo 4
b) autobusowa
Granowo 4

22. Właściciel i jego adres
Rolniczy Zespół Spółdzielczy
Granowko

23. Użytkownik i jego adres
Szkoła Podstawowa
Granowko

24. Inwestor i jego adres
Prezydium P.R.M.
Wydział Oświaty i Kultury
Nowy Tomysl

25. Rejestr zabytku Nr 1780/A
rok 24.01.78
miejsce przechowywania

26. Nazwa księgi hipotecznej
27. Nr hipoteczny

28. Akta
brak

29. Fotografie
Archiwum WKZ Poznań

30. Inwentaryzacja pomiarowa



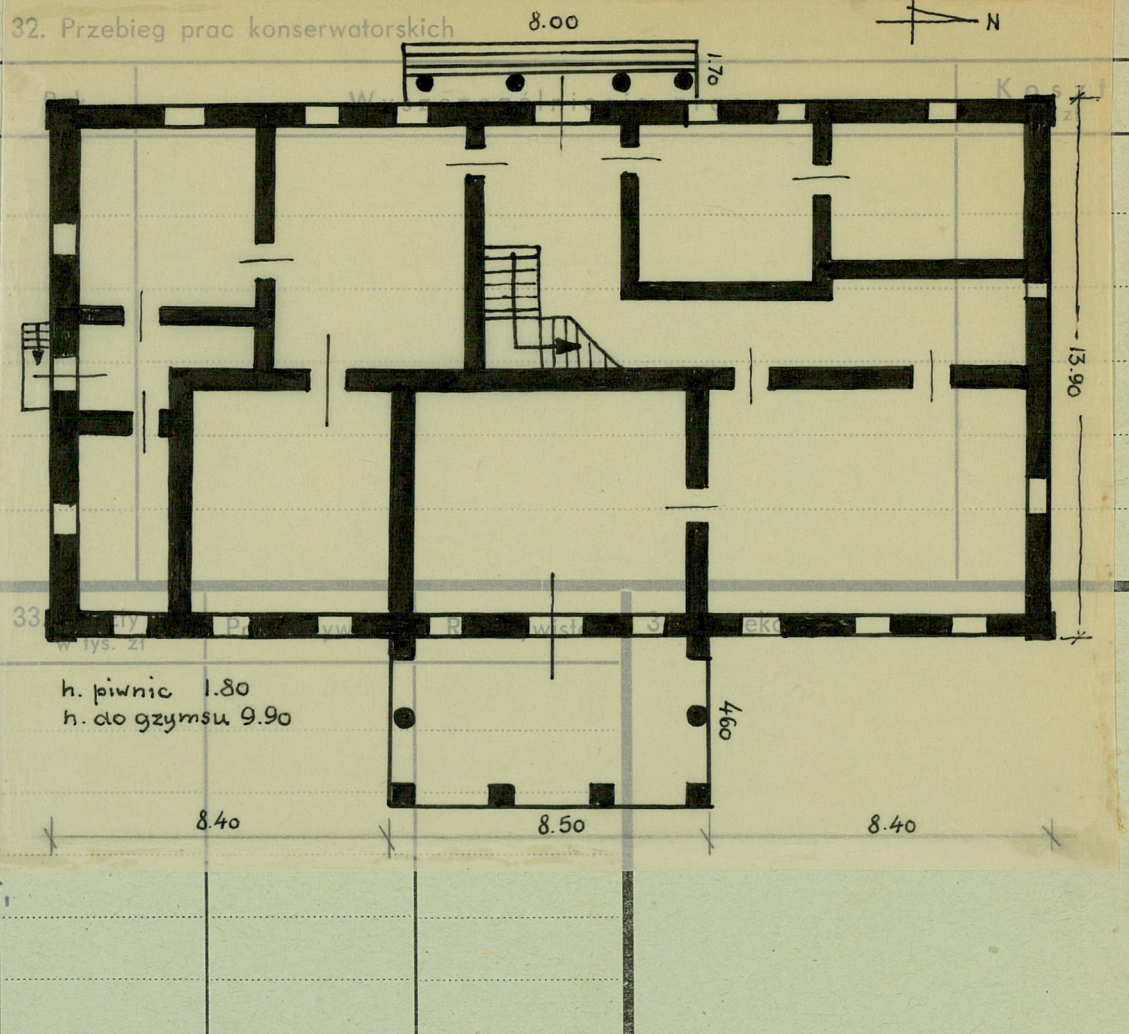
fotografia

Opis: Półozony w parku. Zwrócony frontem ku zach. Mury tynkowane. Piętrowy, podpiwniczony. Na rzucie prostokąta, z portykiem od zach. Trzytraktowy z korytarzem w środku. Nakryty dachem czterospadowym z płaską potacją w środku. Elewacja zach. siedmioosiowa z portykiem wspartym na czterech kolumnach jonickich dźwigających belkowanie i trójkątny tympanon z półkolistym oknem w środku. Na elewacjach w partii parteru neorustyka. Elewacje pn. i pd. trójosiowe. Środek elewacji wsch. zwieńczony trójkątnym tympanonem. W środku parteru w 2 pot. XIX w. dobudowano werandę i taras.

Bibliografia: R. Skubiszewski,
Katalog zabytków
powiatu

Kościńskiego, Poznań
1955 r. s. 23 / maszyno-
pis WK2/.

32. Przebieg prac konserwatorskich



35. Uwagi różne

Wydz. Oświaty i Kultury PPRN w Nowym Tomyślu
przeprowadzi w b.v. generalny remont pałacu.
W toku przegmowanie patacu od R.Z.S.
na rzecz resortu oświaty.

36. Wypełnił dnia

Jan Pił

37. Sprawdził dnia

