

Nr

A

B

C

D

E

F

G

H

I

J

K

L

M

N

O

P

R

S

T

U

V

W

X

Y

Z

WIELKOPOLSKIE

1. Obiekt zabytkowy

OFICYNA DWORSKA

2. Miejscowość

KOTOWO

gm. GRANOWO

POL. GRODZISKI

3. Wiek

I poł. XIX

4. Styl

klasycyst.

5. Kubatura m³

273,0 ok. 250

6. Powierzchnia w m² 92,0

a) zabytkowa ok. 80 b) użytkowa ok. 80

7. Materiał budowlany

przed zniszczeniem po odbudowie

a) ściany

cegła

b) sklepienia

/

c) stropy

drewn.

d) wiązania dachu

/

e) krycie dachu

dachówka

8. Wyposażenie architektoniczne

brak

9. Autorzy i data budowy i przebudowy

Zbud. w I poł. XIX w.

10. Udostępnienie

dostępne

11. Ilość budynków

1

12. Ilość kondygnacji

1

13. Użytkowanie wnętrza według ilości:

a) izb mieszkalnych

ok. 5

b) innych pomieszczeń

/

c) piwnic

/

14. Grunty należące do zabytku:

ha

a) ogrody stylowe

ok. 4

b) sady i grunty uprawne

c) lasy

d) wody

e) inne

15. Przeznaczenie pierwotne budynku mieszkalne (ofic. dw.)

16. Użytkowanie w latach ubiegłych

4

17. Użytkowanie obecne

4

18. Nadaje się do użycia na:

4

19. Data, rodzaj i stopień zniszczeń i odbudowy

Data	O P I S	znisz- czenie ‰	odbu- dowa ‰
VIII. 1939 r.	wiesniarska		
XI. 1939 r.	4		
XII. 1945 r.	4		
III. 1965 r.	Remonty wymagają: tynki elewacji oraz instalacja wodociągowa. Obiekt zawilgocony, zagrożony.		

20. Przynależność administracyjna

a) województwo

POZNANSKIE

b) powiat

NOWY TOMYSL

c) gmina gr.

PTASZKOWO

21. Stacja

nazwa stacji

odległość od stacji w km

a) kolejowa

Granowo

3

b) autobusowa

Kotowo

—

22. Właściciel i jego adres

Skarb Państwa

23. Użytkownik i jego adres

PGR Zespół Kotowo

24. Inwestor i jego adres:

J. W.

25. Rejestr zabytku nr

brak

rok ———— miejsce przechowywania

26. Nazwa księgi hipotecznej

27. Numer hipoteczny

28. Akta

brak

29. Fotografie Archiwum w Poznaniu

30. Inwentaryzacja pomiarowa

BŚRODEK
DOKUMENTACJI
ZABYTEKÓW

31. Szkic sytuacyjny, plan schen



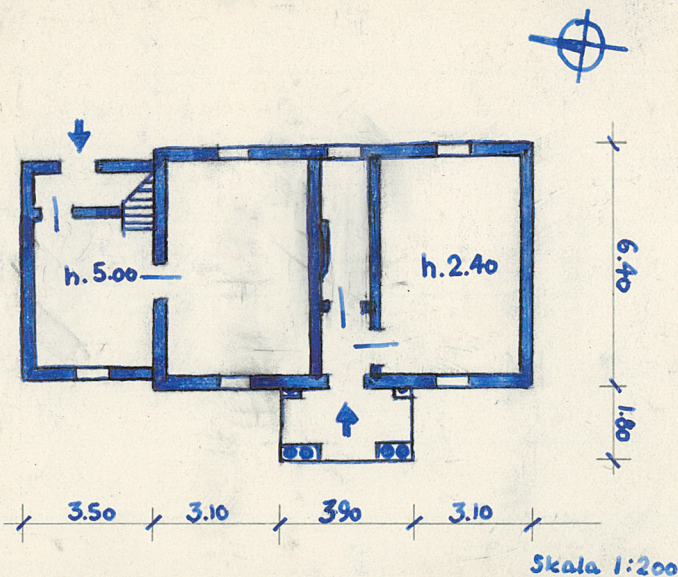
Opis.

Elewację frontową zwróconą ku zach.
Mury z cegły, tynkowane. Parterowa dwutraktowa, 3 osiowa, z sienią pośrednią. Od frontu do środkowej osi z wejściem przystawiony silnie występujący portyk z kolumnami po bokach zgrupowanymi po 2 na wspólnych stojakach i z 2 ma półkolumnami przyściennymi. Portyk zwieńczony trójkątnym tympanonem z tondem w opasce. Dach dwuspadowy. Od pn. nowsza piętrowa przybudówka

Przebieg pr

rok

33. Koszty
w tys. zł



Koszt
tys. zł



36. Wypełnił dnia 10.11.1955

R. i E. Linette

37. Sprawdził dnia

Jan Pn