

Nr

A

B

C

D

E

F

G

H

I

J

K

L

M

N

O

P

R

S

T

U

WIELKOPOLSKIE

V

W

X

Y

Z

1. Obiekt zabytkowy

KOŚCIÓŁ PAR. P.W. ŚW. MARCINA

2. Miejscowość pow. GROSZKOWY gm. GRANOWO

GRANOWO

3. Wiek 1729

4. Styl regionalny

5. Kubatura m³ 2.881 ok. 19006. Powierzchnia w m² 360,1
a) zabytkowa: 04270 b) użytkowa: 04270

20. Przynależność administracyjna

a) województwo POZNAŃSKIE
b) powiat NOWY TOMYŚL
c) gmina gr. GRANOWO

7. Materiał budowlany przed zniszczeniem po odbudowie

a) ściany drewno

b) sklepienia /

c) stropy drewno

d) wiązania dachu - " -

e) krycie dachu gont

11. Ilość budynków 1

12. Ilość kondygnacji 1

13. Użytkowanie wnętrza według ilości:

a) izb mieszkalnych /

b) innych pomieszczeń 1

c) piwnic /

14. Grunty należące do zabytku: ha

a) ogrody stylowe

b) sady i grunty uprawne

c) lasy

d) wody

e) inne cmentarz kośc. ok. 1/2

15. Przeznaczenie pierwotne budynku Kościół par.

16. Użytkowanie w latach ubiegłych - " -

17. Użytkowanie obecne - " -

18. Nadaje się do użycia na: - " -

19. Data, rodzaj i stopień zniszczeń i odbudowy

Data	O P I S	znisz- czenie %	odbu- dowa %
VIII. 1939 r.	niezniszczony		
XI. 1939 r.	- " -		
XII. 1945 r.	- " -		
IV. 1965r.	Stan techn. kościoła b. dobry / po kons. obejmującej swym zakresem położenie nowego gontu i impreg- nację ścian.		

10. Udostępnienie

dostępny

21. Stacja nazwa stacji odległość od stacji w km

a) kolejowa Granowo 1

b) autobusowa Granowo w/m

22. Właściciel i jego adres

kościół rym. - kat.

23. Użytkownik i jego adres

parafia w granowie

24. Inwestor i jego adres:

J. W.

25. Rejestr zabytku nr 108/31/AK
rok 9.3.31. miejsce przechowywania

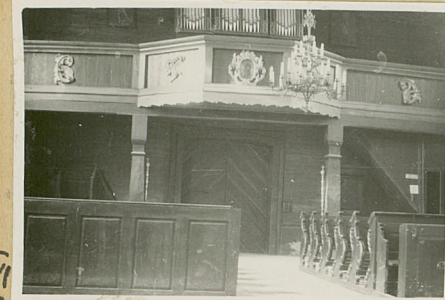
26. Nazwa księgi hipotecznej 27. Numer hipoteczny

28. Akta braki

29. Fotografie Archiwum w k2 Poznań

30. Inwentaryzacja pomiarowa

OŚRODEK
DOKUMENTACJI
ZABYTKÓW9. Autorzy i data budowy i przebudowy
Wzniesiony 1729 z fundacji Doro-
ty Radomskiej na miejscu ro-
zebranego poprzedniego.
1868-9. restaurowany otocz-
ony murem.



Opis. Orientowany, drewnia-
struktury zęb. i rzeźb. Stupowe
wnośy stupami od wewnątrz ob-
oszczelowana konstr. szkieletu
Nawa prostokątna, z kruchtą od
i nowszą kaplicą od pn. Prezb.
ostowe, bezsze, zamknięte trój-
z zakr. od pn. Od zach. przy
kruchtą nad którą wznieszo-
za na planie kwadratu. Główny
obiegający wnętrze, załamany
na stupach. Strop nowszy.
Empora organowa z wysunięto-
trójboczną bieżnią środkową,
wsparta na czworobocznych,
wybruszonych czołem stul-
pach. Na belce łoz. data 1729.
Dachy nad nawą, prezb. i pd.
kruchtą dwuspadowe - gontow.
Hełm wieży dwuczłonowy, cebu-
lasty, kryty tuską gontową.
Chorągiewka na hełmie z da-
tą 17... Zakr. z belkowanymi
stropem i dachem pulpitu brym-

Bibliografiia: 1. Tuheszevica:
Knigi opis. Inst. Koščiofo poverch....
v dnevny oščerzuyi poz. Poznan 1858.
t. 4. 467-8;

35. Uwagi różne

Opis zdišč:

T. Widok kościoła od str. poł. wsch.

Sciana pol. 2 Kruchtg

III Wieża od str. poł. zach.

IV Wnętrze - widok na prezb.

V - " - fragment oz. pu.

VI Емрота органично

36. Wypełnił dnia 27. 3. 1956

R. E. Linette

37. Sprawdził dnia

IV. 1965

Jan 18

Wzór jednoraz. — CWD, W-wa, Bielańska 18, zam. Nr 2161/S2/III

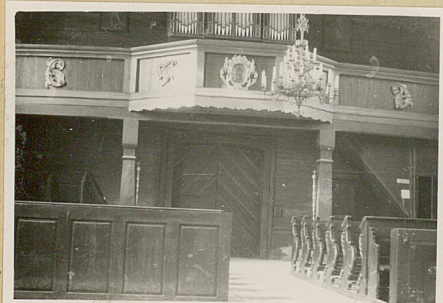
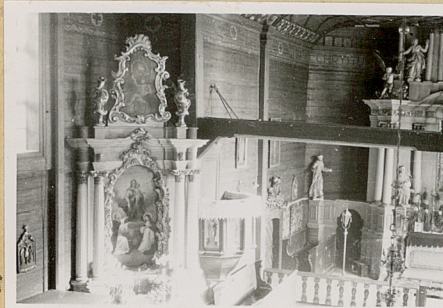
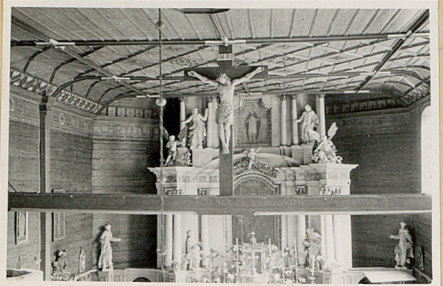
WDA, Z. 461 12, II. 55 20.000 A4 Karton kl. 7 160 g 12, II.—24, II. 55

1. ks. Jan. Korytkowski: Brevis descr. ... ecclesiarium aet. Guesn.

et Pozn. - quierezo 1888, s. 61; 3. J. Kohler Verzeichnis der Insekten-
makeln..... t. II s. 64-5; 4. R. F. Lwette Kat. zab. pov. N. Tomysl, 1956 - t. I s. 113

5. Wo. St. Koziewolski: Hema-
tyum, hist. ustr. par. dr. s. drecezi
pocz. format 1935. S. 116-117

Z Y X W V U T S R P O N



Przebieg prac konserwatorskich

rok	Wyszczególnienie prac	Koszt tys. zł

Opis. Orientowany, drewniany, konstrukcji zręb. i rzeźb. słupowej, wzniesiony słupami od wewn. od zewn. oszalowana konstr. szkieletowa. Nawa prostokątna, z kruchtą od pd. i nowszą kaplicą od pn. Prezb. dwuosłowe, bieższe, zamknięte trójbocznie z zakr. od pn. Od zach. przy nawie kruchta nad którą wyszła wieża na planie kwadratu. Gzyms obiegający wewnątrz zaamywany na słupach. Strop nowszy. Empora organowa z wysuniętą trójboczną bieższą środkową, wsparta na czworobocznych, wybruszonych dotychczas słupach. Na belce łoz. data 1729. Dachy nad nawą, prezb. i pd. kruchtą dwuosłowe - gontowe. Hełm wieży obustronny, cebulasty, kryty łuską gontową. Chór giebła na hełmie z datą 17... Zakr. z belkowanym stropem i dachem pulpitowym.

Bibliografia: 1. J. Turowski: Książki opis. list. Kościoła paroch. ... w dawnej diecezji poz. Poznań 1858-63 t. 4. 467-8;

33. Koszty w tys. zł	przewidywane	rzeczywiste

34. Inspekcje

35. Uwagi różne
Opis zdjęć:

- I. Widok kościoła od str. pd. wsch.
- II. Sciana pd. z kruchtą
- III. Wieża od str. pd. zach.
- IV. Wnętrze - widok na prezb.
- V. " - fragment oz. pn.
- VI. Empora organowa

36. Wypełnił dnia 27. 3. 1956 R. E. Linette
37. Sprawdził dnia IV. 1965 Jan Pie