

Nr



A

B

C

D

E

F

G

H

I

K

L

M

N

P

R

S

T

U

V

W

X

Z

1. Obiekt zabytkowy

Kościół par. p.w. św. Barbary

2. Miejscowość

gm. Godziesz
Godziesze
woj. kaliskie

3. Wiek

1781/2

4. Styl

styl budow. drewn.

5. Kubatura m³2400⁰⁰6. Powierzchnia w m²400⁰⁰

a) zabytkowa:

b) użytkowa:

7. Materiał budowlany

przed zniszczeniem

po odbudowie

a) ściany

drewno

b) sklepienia

c) stropy

drewno

d) więzania dachu

drewno

e) krycie dachu

blacha

11. Ilość budynków

1

12. Ilość kondygnacji

1

13. Użytkowanie wnętrza według ilości:

a) izb mieszkalnych

1

b) nnych pomieszczeń

1

c) piwnic

1

14. Grunty należące do zabytku:

ha

a) ogrody stylowe

1

b) sady i grunty uprawne

1

c) lasy

1

d) wody

1

e) inne

1

20. Przynależność administracyjna

a) województwo

pomorskie

b) powiat

kalisz

c) gmina

Godziesze

21. Stacja

nazwa stacji

odległość od stacji w km

a) kolejowa

Kalisz

13

b) autobusowa

Godziesze

22. Właściciel i jego adres

Kuria - Włocławek

Rzym - Katal.
godziesze

23. Użytkownik i jego adres

1

24. Inwestor i jego adres:

1

9. Autorzy i data budowy i przebudowy

istniał w 2 poł. XV. obryz 1781/2.
pożary w 1867 por. dodanie 2. etapu.

19. Data rodzaj i stopień zniszczeń i odbudowy

Data	OPIS	zniszczenia 0/10	odbudowa 0/10
VIII. 1939 r.	niezniszczony		
XI. 1939 r.	1		
XII. 1945 r.	1		
1958	malowanie blachy - dachu		
1959	malowanie		

20. VI. 1967
VI. 68STAN DOBRY
u - 1

25. Rejestr zabytku nr

KJ. N-73/80/54

rok

4. VI. 54

miejsce przechowywania

wr. poz. 467

26. Nazwa księgi hipotecznej

mieszkołtowski

27. Numer hipoteczny

1

28. Akta

Kons. woj.

29. Fotografie

Kons. woj.

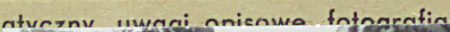
30. Inwentaryzacja pomiarowa

Kons. woj.

OSRODEK
DOKUMENTACJI
ZABYTEKOW

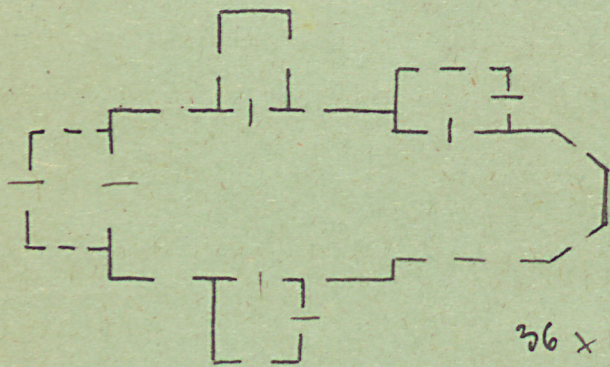
10. Udostępnienie

dostępny



1467

Uterus, & pyelitis see podurozoaires. rempter ovarioles ang.



36 x 11,40 wys. Fun

Alta hericium u. *Pleurotus* od 1744; alba harto. v. Aug. od 1621
Inventar je pos. kraljevo - vly. u kras. knj. i u C.B.J.

szczególnienie prac

Koszt
tys. zł

33. Koszty
w tys. zł

przewidywane

rzeczywiste

34. Inspekcje

35. Uwagi różne

36. Wypełnił dnia

vi. 52 *Thunberg*

37. Sprawdził dnia 20. V. 1967

20. 5. 1967
17 Kllich,