

OSRODEK DOKUMENTACJI
ZABYTEKÓW W WARSZAWIE

KARTA EWIDENCYJNA ZABYTEKÓW
ARCHITEKTURY I BUDOWNICTWA

A B C D E F G H I J K L M N O P R S T U V X Y Z

Nr 3306
WIELKOPOLSKA

1. Obiekt

42419

STROZOWKA

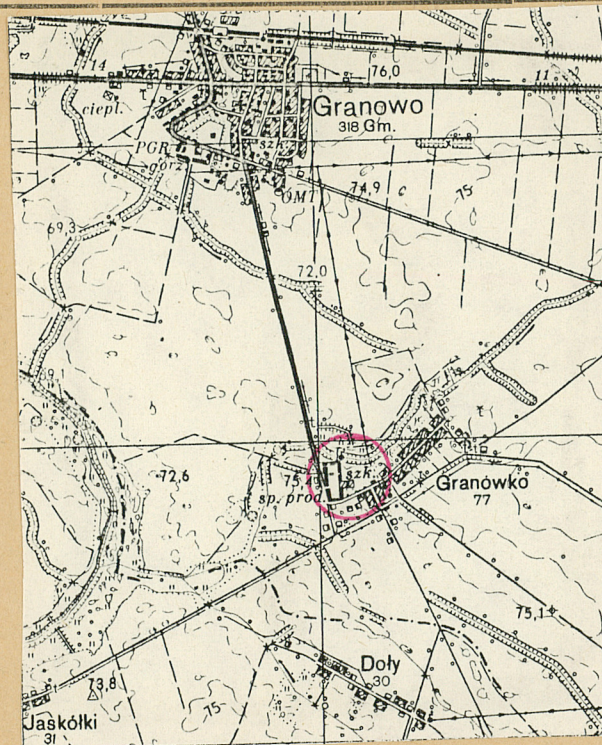
2. Czas powstania

poł. XIX w.

3. Miejscowość

GRANÓWKO

11. Zdjęcia, rzut, przekrój, sytuacja, orientacja



4. Adres

64-350 Granówko

nr hipoteczny

5. Przynależność administracyjna

województwo **poznańskie**

gmina **Granowo**

6. Poprzednie nazwy miejscowości

GRANNENBERG

7. Przynależność administracyjna

przed 1 VI 1975

województwo **poznańskie**

powiat **Nowy Tomysl**

8. Właściciel i jego adres

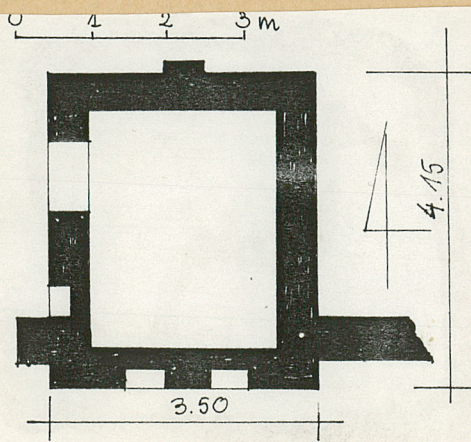
RSP w Granówku

9. Użytkownik i jego adres

jw.

10. Rejestr zabytków

Nr data



12. Autorzy, historia obiektu, określenia stylu.

Budynek wzniesiony poł. XIX w. jako stróżówka przy bramie wjazdowej do pałacu i parku. Nazwisk projektanta i budowniczego nie ustalono.

13. Opis (sytuacja, materiał i konstrukcja, rzut, bryła, elewacje, wnętrze, wyposażenie, instalacje).

Obiekt wchodzi w skład założenia pałacowego, położonego 3 km na pd. od Granowa; usytuowany jest w jego pd. części, w ciągu muru dookolnego, frontem ku pd.

Budynek murowany z cegły na zaprawie wapiennej, w watku krzyżowym; na kamiennej podmurówce; część górna - szalowana deskami; dach kryty karpiówką, układaną pojedynczo; otwór drzwiowy o wykroju prostokątnym, pozbawiony drzwi.

Budynek założony na planie zbliżonym do kwadratu.

Wnętrze jednoprzestrzenne.

Bryła zwarta, prosta. Budynek umieszczony w ciągu muru dookolnego, otaczającego całe założenie pałacowo-folwarczne, bezpośrednio na wsch. od bramy wjazdowej do parku i pałacu; jednokondygnacyjny z wąską nadbudówką, nakryty dachem dwuspadowym.

W elewacji frontowej (pd.) - symetrycznie na osi - dwie niewielkie, prostokątne blendy, nad którymi wspólny gzyms odcinkowy; wyżej - dwa niewielkie okienka szczelinowe; w nadbudówce - okulus. W elewacji zach. - wejście do budynku. Pozostałe elewacje - ślepe.

Pierwotne wyposażenie - nie zachowane.

Instalacji brak.

14. Kubatura 67 m3	15. Powierzchnia użytkowa 18 m2	16. Przeznaczenie pierwotne Stróżówka	17. Użytkowanie obecne Ruina
18. Prace budowlane i konserwatorskie, ich przebieg i dokumentacja Po 1945 r. nie prowadzono żadnych remontów.		19. Stan zachowania (fundamenty, ściany zewnętrzne, ściany wewnętrzne, sklepienia, stropy, konstrukcje dachowe, pokrycie dachu, wyposażenie i instalacje) Stan techniczny budynku: opuszczony, częściowo zrujnowany, grozi zawaleniem.	
		20. Najpilniejsze postulaty konserwatorskie	

21. Akta archiwalne (rodzaj akt, numer i miejsce przechowywania)

Ewidencja parku pałacowego w Granówku, Poznań 1979 (m-pis w archiwum WKZ w Poznaniu)

22. Bibliografia

Katalog zabytków sztuki w Polsce, t. V. Woj. poznańskie; z. 14 - pow. Nowy Tomysl. Warszawa 1969.

B.Chebowski, W.Walewski, F.Sulimierski, Słownik geograficzny Królestwa Polskiego i innych krajów słowiańskich, Warszawa 1880.

23. Źródła ikonograficzne i fotograficzne (rodzaj, miejsce przechowywania, sygnatury)

24. Uwagi różne

25. Opracował

Hanna Wieczorkiewicz, 20.4.91 r.

tekst

imię, nazwisko, data, podpis

plany, rysunki

jw.

imię, nazwisko, data, podpis

zdjęcia fotogr.

Andrzej Prinke, 20.4.91 r.

imię, nazwisko, data, podpis

miejsce przechowywania negatywów

PSOZ w Poznaniu

KARTA PO WYPEŁNIENIU PODLEGA OCHRONIE NA PODSTAWIE PRZEPISÓW PRAWA AUTORSKIEGO!

26. Adnotacje o inspekcjach, informacje o zmianach (daty, imiona i nazwiska wypełniających)

27. Załączniki

wkładka nr 1

1. Miejscowość

GRANÓWKO

2. Obiekt (nazwa jak w karcie)

STROŻÓWKA

3. Zawartość wkładki (nazwa obiektu lub materiału uzupełniającego)

6 zdjęć

Spis ilustracji:

1. Elewacja pd. (frontowa)
2. " pn.
3. " zach.
4. " wsch.
5. Widok ogólny bramy wjazdowej i stróżówki od pd.
6. Fragm. muru dookólnego - widok od pd.
7. " " " - " " pn.



2



3

Hanna Wieczorkiewicz, 20.4.91

Wkładkę założył:

(imię, nazwisko, data)

PSOZ w Poznaniu

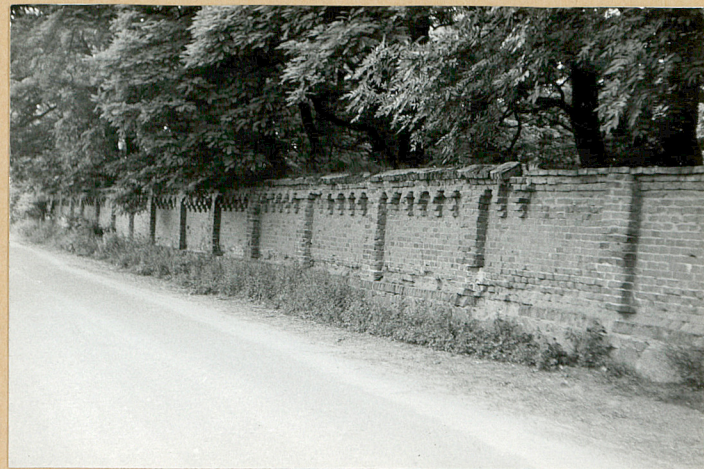
Miejsce przechowywania negatywów:



4



5



6



7

